

EV-T2M3SOS - Shutter pour prise côté infrastructure



1200676

<https://www.phoenixcontact.com/fr/produits/1200676>

Veillez tenir compte du fait que les données affichées dans ce document PDF proviennent de notre catalogue en ligne. Vous trouverez les données complètes dans la documentation utilisateur. Nos conditions générales d'utilisation des téléchargements sont applicables.



CHARX connect modular, Shutter pour prise côté infrastructure, rond, Accessoires, avec mécanisme à fermeture automatique, pour la mise en place sur les prises de charge côté infrastructure, Type 2, CEI 61851-1, IEC 62196-1, Montage face arrière, Filetage M5, Sans logo, Les capots de protection compatibles se trouvent parmi les accessoires.

Description du produit

Volet de protection à fermeture automatique pour prise côté infrastructure

Avantages

- Conception et production conformes aux normes de l'industrie automobile IATF 16949 et ISO 9001
- Protection fiable de votre prise de charge, contre les intempéries et le vandalisme

Données commerciales

Référence	1200676
Conditionnement	10 Unité(s)
Commande minimum	10 Unité(s)
Clé de vente	XWBAFC
Product key	XWBAFC
GTIN	4063151263133
Poids par pièce (emballage compris)	274,27 g
Poids par pièce (hors emballage)	253,4 g
Numéro du tarif douanier	85366990
Pays d'origine	DE

Caractéristiques techniques

Remarques

Généralités	Les capots de protection compatibles se trouvent parmi les accessoires.
-------------	---

Propriétés du produit

Design (Shutter)	rond
Type de produit	Shutter pour prise côté infrastructure
Gamme de produits	CHARX connect modular
Application	pour la mise en place sur les prises de charge côté infrastructure
Version	Accessoires
Equipement	avec mécanisme à fermeture automatique
Compatibilité	compatible avec tous les capots de protection CHARX connect modular, hormis les modèles de base à forme angulaire non compatible avec les capots de protection Easy Mount
Logo en place	Sans logo
Norme de charge	Type 2
Mode charge	Mode 3, cas B

Dimensions

Shutter

Dessin coté	
Largeur	137 mm
Hauteur	137 mm
Profondeur	36,95 mm

Cotes de perçage

Dessin coté	
Largeur	60 mm
Hauteur	60 mm

Indications sur les matériaux

EV-T2M3SOS - Shutter pour prise côté infrastructure



1200676

<https://www.phoenixcontact.com/fr/produits/1200676>

Coloris (Capot de protection)	noir (9005)
Matériau (Capot de protection)	Plastique

Conditions environnementales et de durée de vie

Conditions ambiantes

Indice de protection (Shutter)	IPxxD
Indice de protection (Capot de protection)	IP54 (avec couvercle de protection, voir Accessoires)
Température ambiante (fonctionnement)	-30 °C ... 50 °C
Température ambiante (stockage/transport)	-40 °C ... 80 °C
Altitude	5000 m (au-dessus du niveau de la mer)

Normes et spécifications

Normes

Normes/Prescriptions	CEI 61851-1
	IEC 62196-1
	CEI 62196-2

Montage

Type de montage Capot de protection	Montage face arrière (boulonnage sur la face arrière)
Épaisseur max de la paroi	5 mm (avec couvercle de protection, voir Accessoires)
Diamètre perçage de fixation	7,00 mm
Vis de fixation	Filetage M5

EV-T2M3SOS - Shutter pour prise côté infrastructure

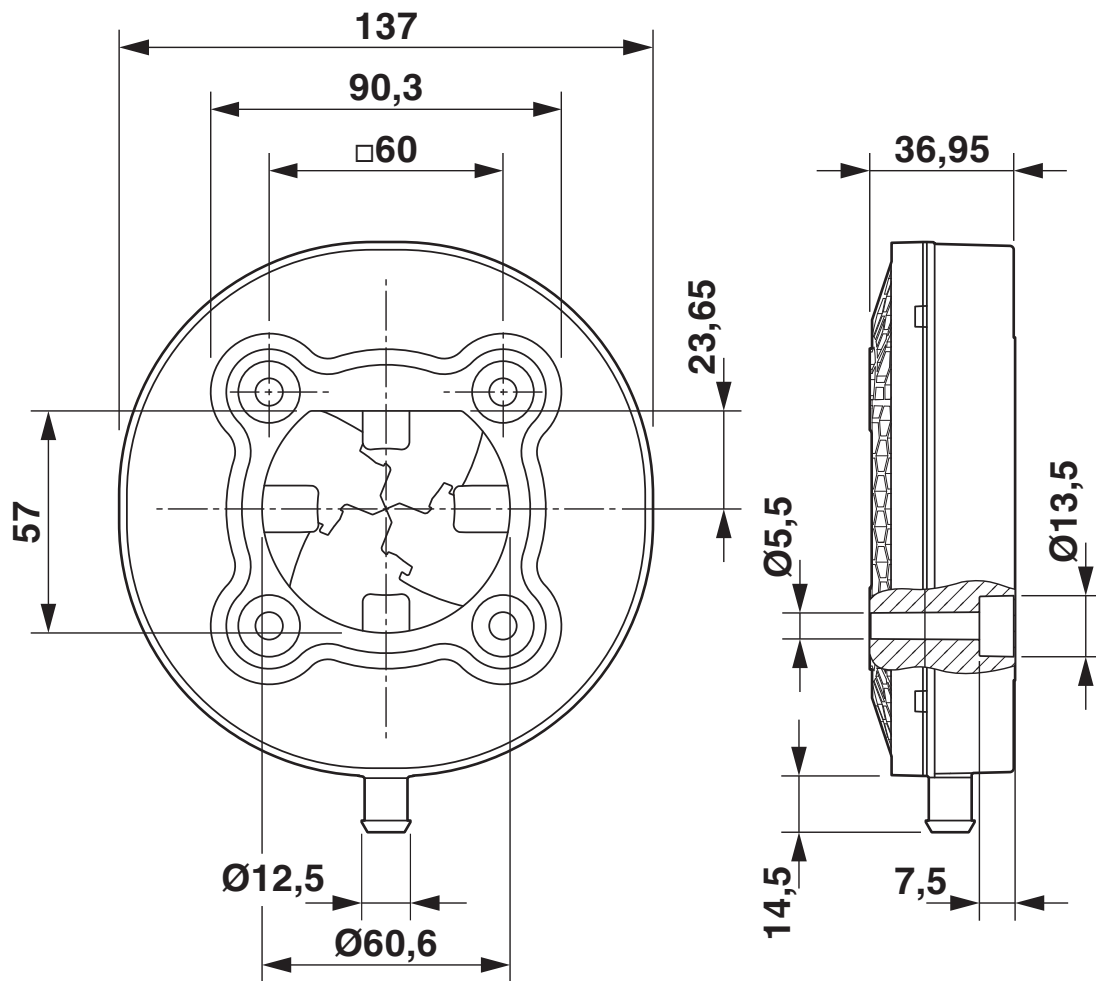


1200676

<https://www.phoenixcontact.com/fr/produits/1200676>

Dessins

Dessin coté

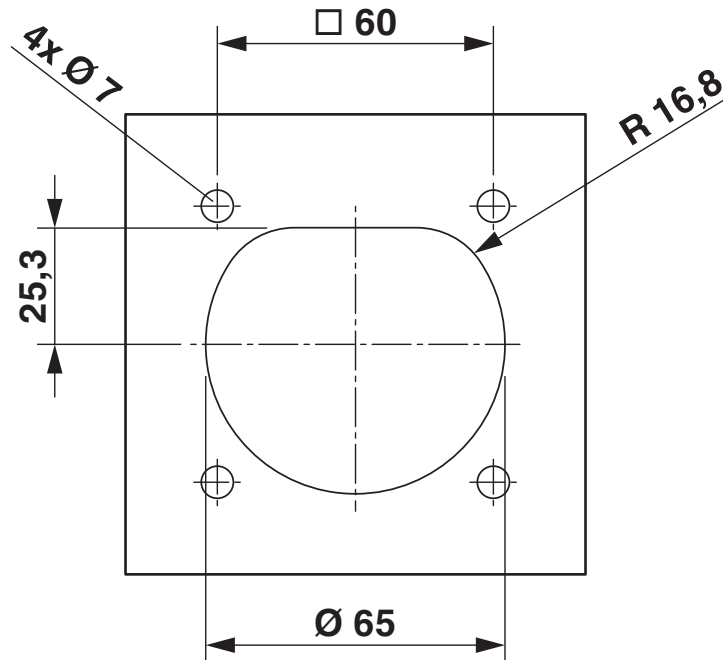


EV-T2M3SOS - Shutter pour prise côté infrastructure

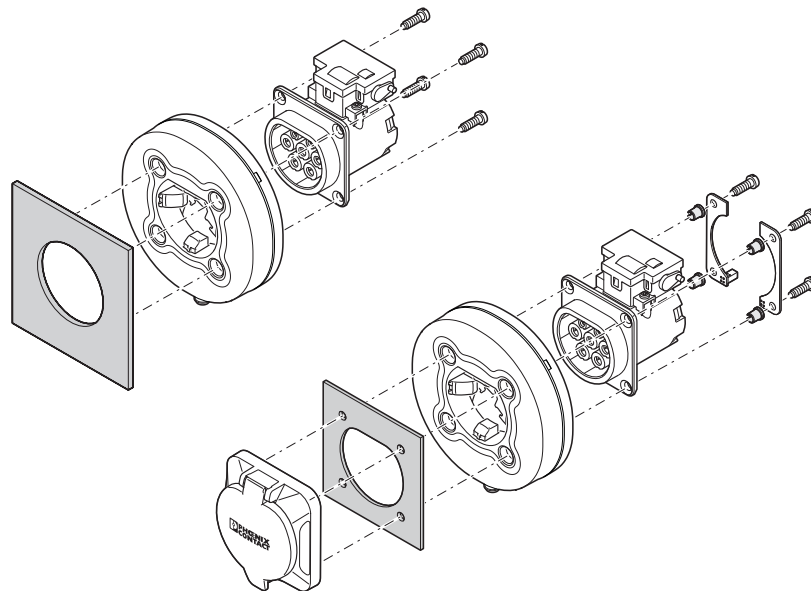
1200676

<https://www.phoenixcontact.com/fr/produits/1200676>

Dessin coté



Dessin éclaté



Montage sur face arrière

EV-T2M3SOS - Shutter pour prise côté infrastructure



1200676

<https://www.phoenixcontact.com/fr/produits/1200676>

Classifications

ECLASS

ECLASS-11.0	27144792
ECLASS-13.0	27144792
ECLASS-12.0	27144792

ETIM

ETIM 9.0	EC002884
----------	----------

EV-T2M3SOS - Shutter pour prise côté infrastructure



1200676

<https://www.phoenixcontact.com/fr/produits/1200676>

Conformité environnementale

China RoHS

Période d'utilisation conforme : illimitée = EFUP-e

Aucune substance dangereuse dépassant les valeurs seuils ;

EV-T2M3SOS - Shutter pour prise côté infrastructure



1200676

<https://www.phoenixcontact.com/fr/produits/1200676>

Accessoires

EV-T2SOC-P - Capot de protection

1164297

<https://www.phoenixcontact.com/fr/produits/1164297>



CHARX connect modular, Capot de protection, Rectangulaire, Accessoires, Premium, avec mécanisme à fermeture automatique, avec LED (raccord de cathode commun), pour la mise en place sur les prises de charge côté infrastructure, Type 2, CEI 62196-2, Montage sur face avant, Filetage M5, Logo estampé de PHOENIX CONTACT

EV-T2SOC-P-WL - Capot de protection

1222335

<https://www.phoenixcontact.com/fr/produits/1222335>



CHARX connect modular, Capot de protection, Rectangulaire, Accessoires, Premium, avec mécanisme à fermeture automatique, avec LED (raccord de cathode commun), pour la mise en place sur les prises de charge côté infrastructure, Type 2, CEI 62196-2, Montage sur face avant, Filetage M5, Sans logo

EV-T2M3SOS - Shutter pour prise côté infrastructure



1200676

<https://www.phoenixcontact.com/fr/produits/1200676>

EV-T2SOOCR-B - Capot de protection

1347421

<https://www.phoenixcontact.com/fr/produits/1347421>



CHARX connect modular, Capot de protection, rond, Accessoires, Basic, avec mécanisme à fermeture automatique, pour la mise en place sur les prises de charge côté infrastructure, Type 2, CEI 62196-2, Montage sur face avant, Filetage M5, Logo estampé de PHOENIX CONTACT

EV-T2SOOCR-B-WL - Capot de protection

1527539

<https://www.phoenixcontact.com/fr/produits/1527539>



CHARX connect modular, Capot de protection, rond, Accessoires, Basic, avec mécanisme à fermeture automatique, pour la mise en place sur les prises de charge côté infrastructure, Type 2, CEI 62196-2, Montage sur face avant, Filetage M5, Sans logo

EV-T2M3SOS - Shutter pour prise côté infrastructure



1200676

<https://www.phoenixcontact.com/fr/produits/1200676>

EV-T2SOOCR-B-WL-C - Capot de protection

1527521

<https://www.phoenixcontact.com/fr/produits/1527521>



CHARX connect modular, Capot de protection, rond, Accessoires, Basic, avec mécanisme à fermeture automatique, avec marquage C, pour la mise en place sur les prises de charge côté infrastructure, Type 2, CEI 62196-2, Montage sur face avant, Filetage M5, Marquage C laser, selon DIN EN 17186 à la place d'un logo

EV-T2SOOCR-PC - Capot de protection

1347426

<https://www.phoenixcontact.com/fr/produits/1347426>



CHARX connect modular, Capot de protection, rond, Accessoires, Premium, avec mécanisme à fermeture automatique, avec LED (raccord de cathode commun), pour la mise en place sur les prises de charge côté infrastructure, Type 2, CEI 62196-2, Montage sur face avant, Filetage M5, Logo estampé de PHOENIX CONTACT

EV-T2M3SOS - Shutter pour prise côté infrastructure



1200676

<https://www.phoenixcontact.com/fr/produits/1200676>

EV-T2SOOCR-PC-WL - Capot de protection

1531953

<https://www.phoenixcontact.com/fr/produits/1531953>



CHARX connect modular, Capot de protection, rond, Accessoires, Premium, avec mécanisme à fermeture automatique, avec LED (raccord de cathode commun), pour la mise en place sur les prises de charge côté infrastructure, Type 2, CEI 62196-2, Montage sur face avant, Filetage M5, Sans logo

EV-T2SOOCR-PA - Capot de protection

1388393

<https://www.phoenixcontact.com/fr/produits/1388393>



CHARX connect modular, Capot de protection, rond, Accessoires, Premium, avec mécanisme à fermeture automatique, avec LED (raccord d'anode commun), pour la mise en place sur les prises de charge côté infrastructure, Type 2, CEI 62196-2, Montage sur face avant, Filetage M5, Logo estampé de PHOENIX CONTACT

EV-T2M3SOS - Shutter pour prise côté infrastructure



1200676

<https://www.phoenixcontact.com/fr/produits/1200676>

EV-T2SOQR-PA-WL - Capot de protection

1531959

<https://www.phoenixcontact.com/fr/produits/1531959>



CHARX connect modular, Capot de protection, rond, Accessoires, Premium, avec mécanisme à fermeture automatique, avec LED (raccord d'anode commun), pour la mise en place sur les prises de charge côté infrastructure, Type 2, CEI 62196-2, Montage sur face avant, Filetage M5, Sans logo

Phoenix Contact 2024 © - Tous droits réservés

<https://www.phoenixcontact.com>

PHOENIX CONTACT SAS

52 Boulevard de Beaubourg Emerainville

77436 Marne La Vallée Cedex 2 France

+33 (0) 1 60 17 98 98

documentation@phoenixcontact.fr