

ME MAX 90 G U-U1 KMGY - Boîtier électronique



2200533

<https://www.phoenixcontact.com/fr/produits/2200533>

Veillez tenir compte du fait que les données affichées dans ce document PDF proviennent de notre catalogue en ligne. Vous trouverez les données complètes dans la documentation utilisateur. Nos conditions générales d'utilisation des téléchargements sont applicables.



Boîtier électronique sur rail DIN, Boîtier complet avec pied métallique de verrouillage, design élancé, sans fente d'aération, largeur: 90,4 mm, hauteur: 99 mm, profondeur: 113,65 mm, coloris: gris clair (7035), connexion transversale: Connecteur de bus sur rail DIN (en option), nombre de pôles connecteur transversal: 5

Avantages

- Montage facile
- Disponible dans des largeurs de 6,2 mm ... 90 mm, extensible de manière modulaire
- Variabilité de la technologie de raccordement
- Possibilité de montage sur rail DIN
- En option avec connecteur de bus sur rail DIN et système de connecteur de puissance
- Couvercle transparent pivotant

Données commerciales

Référence	2200533
Conditionnement	10 Unité(s)
Commande minimum	10 Unité(s)
Clé de vente	ACHABA
Product key	ACHABA
Page catalogue	Page 690 (C-1-2013)
GTIN	4046356606059
Poids par pièce (emballage compris)	153,9 g
Poids par pièce (hors emballage)	108,33 g
Numéro du tarif douanier	85472000
Pays d'origine	DE

Caractéristiques techniques

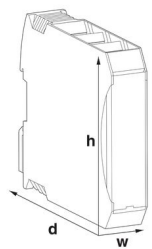
Remarques

Généralités	Tenir compte de la fiche technique familiale dans l'onglet Téléchargement.
Généralités	Matériau des plots de contact pour connecteurs de bus or galvanisé (or dur)

Propriétés du produit

Type de produit	Boîtier complet
Gamme de produits	ME MAX..G U-U1
Nombre de pôles maximum	20 (pas: 3,5 mm)
	16 (pas: 5 mm)
	12 (pas: 7,25 mm/7,5 mm)
Nombre de rangées	1
Version	Boîtier complet avec pied métallique de verrouillage, design élané
Type de boîtier	Boîtier électronique sur rail DIN
Ouverture de ventilation disponible	non
Série de boîtiers	ME-MAX

Dimensions

Dessin coté	
Largeur	90,4 mm
Hauteur	99 mm
Profondeur	113,65 mm
Profondeur à partir du bord supérieur du rail DIN	107 mm

Conception de circuits imprimés

Épaisseur du C.I.	1,4 mm ... 1,8 mm
-------------------	-------------------

Indications sur les matériaux

Coloris	gris clair (7035)
Classe d'inflammabilité selon UL 94	V0
IRC selon CEI 60112	600
Qualité de surface	non traité
Matériau du boîtier	Polyamide

Conditions environnementales et de durée de vie

Puissance dissipée boîtier individuel pour 20 °C

Température ambiante	20 °C
Facteur de réduction	1
Emplacement pour le montage	vertical
Puissance dissipée	9,7 W

Puissance dissipée boîtier individuel pour 30 °C

Température ambiante	30 °C
Facteur de réduction	0,91
Emplacement pour le montage	vertical
Puissance dissipée	8,8 W

Puissance dissipée boîtier individuel pour 40 °C

Température ambiante	40 °C
Facteur de réduction	0,81
Emplacement pour le montage	vertical
Puissance dissipée	7,9 W

Puissance dissipée boîtier individuel pour 50 °C

Température ambiante	50 °C
Facteur de réduction	0,7
Emplacement pour le montage	vertical
Puissance dissipée	6,8 W

Puissance dissipée boîtier individuel pour 60 °C

Température ambiante	60 °C
Facteur de réduction	0,57
Emplacement pour le montage	vertical
Puissance dissipée	5,5 W

Puissance dissipée boîtier individuel pour 70 °C

Température ambiante	70 °C
Facteur de réduction	0,49
Emplacement pour le montage	vertical
Puissance dissipée	4,75 W

Essai de résistance aux vibrations

Spécification de contrôle	DIN EN 60068-2-6 (VDE 0468-2-6):2008-10
Fréquence	10 - 150 - 10 Hz
Vitesse de balayage	1 octave/min
Amplitude	0,15 mm (10 Hz ... 58,1 Hz)
Accélération	2g (58,1 Hz ... 150 Hz)
Durée de contrôle par axe	2,5 h
Sens du contrôle	Axes X, Y et Z

2200533

<https://www.phoenixcontact.com/fr/produits/2200533>

Résistance mécanique/tambour à rouleaux

Spécification de contrôle	DIN EN 60998-1 (VDE 0613-1):2005-03
Hauteur de chute	50 cm
Fréquence	10

Chocs

Spécification de contrôle	DIN EN 60068-2-27 (VDE 0468-2-27):2010-02
Forme de choc	Semi-sinusoidal
Accélération	15g
Durée des chocs	11 ms
Nombre de chocs dans chaque sens	3
Sens du contrôle	Axes X, Y et Z (pos. et nég.)

Indice de protection (code IP)

Spécification de contrôle	DIN EN 60529 (VDE 0470-1):2014-09
---------------------------	-----------------------------------

Conditions ambiantes

Code IP max. à atteindre	IP20
Température ambiante (fonctionnement)	-40 °C ... 105 °C (en fonction de la puissance dissipée)
Température ambiante (stockage/transport)	-40 °C ... 55 °C
Température ambiante (montage)	-5 °C ... 100 °C
Humidité rel. de l'air (stockage/transport)	80 %

Indications concernant le circuit imprimé

Nombre de supports de circuits imprimés	4
Type de fixation de circuits imprimés	Verrouillage
Épaisseur du C.I.	1,4 mm ... 1,8 mm

Montage

Type de montage	Montage sur profilé
Emplacement pour le montage	verticalement (profilé horizontal)

Indications sur l'emballage

Type de conditionnement	emballé dans un carton
Type de reconditionnement	Carton

Dessins

Dessin coté

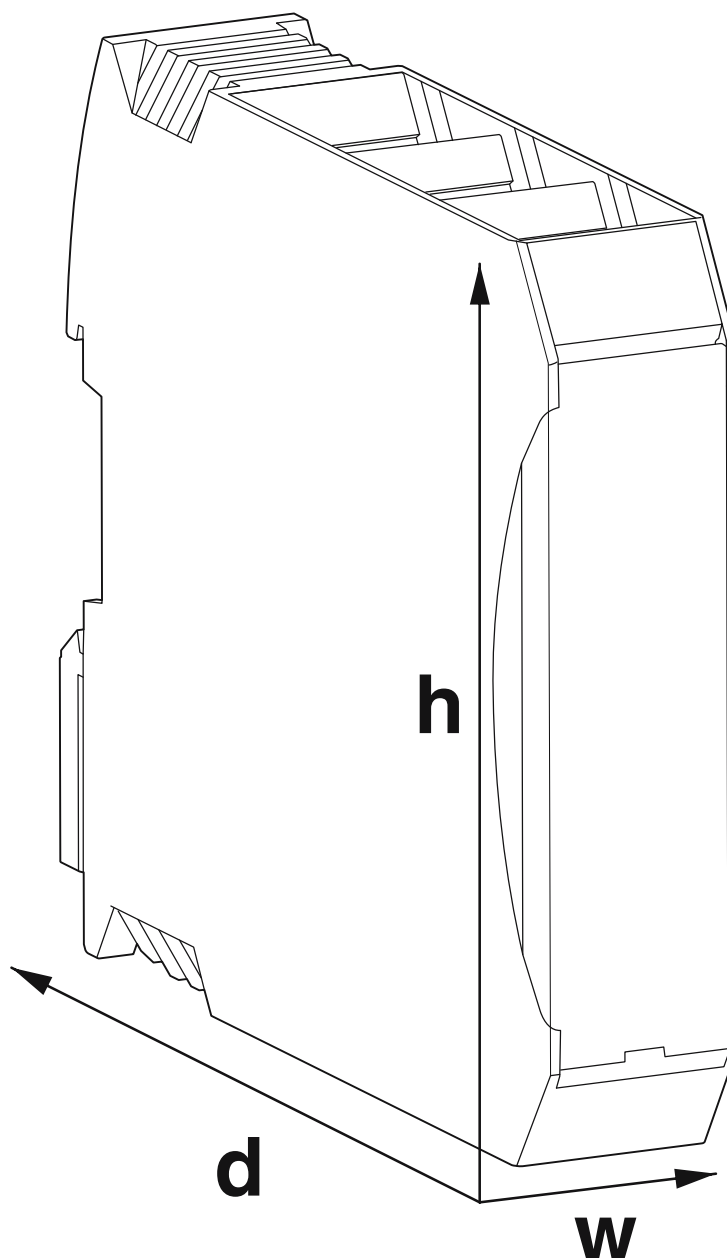


Schéma d'illustration des dimensions du produit. Cette illustration ne représente pas le produit souhaité. Pour d'autres détails, voir les dessins des produits à l'onglet « Téléchargements ».

ME MAX 90 G U-U1 KMGY - Boîtier électronique



2200533

<https://www.phoenixcontact.com/fr/produits/2200533>

Homologations

To download certificates, visit the product detail page: <https://www.phoenixcontact.com/fr/produits/2200533>



UL Recognized

Identifiant de l'homologation: FILE E 240868

2200533

<https://www.phoenixcontact.com/fr/produits/2200533>

Classifications

ECLASS

ECLASS-11.0	27182702
ECLASS-13.0	27190101

ETIM

ETIM 9.0	EC001031
----------	----------

UNSPSC

UNSPSC 21.0	31261500
-------------	----------

ME MAX 90 G U-U1 KMGY - Boîtier électronique



2200533

<https://www.phoenixcontact.com/fr/produits/2200533>

Conformité environnementale

China RoHS

Période d'utilisation conforme : illimitée = EFUP-e

Aucune substance dangereuse dépassant les valeurs seuils ;

2200533

<https://www.phoenixcontact.com/fr/produits/2200533>

Accessoires nécessaires

MCO 1,5/ 5-G1L-3,5 KMGY - Embase de circuit imprimé

2278380

<https://www.phoenixcontact.com/fr/produits/2278380>



Embase de circuit imprimé, section nominale: 1,5 mm², coloris: gris clair, intensité nominale: 8 A, tension de référence (III/2): 160 V, surface des contacts: étain, type de contact: Mâle, nombre de potentiels: 5, nombre de rangées: 1, nombre de pôles: 5, nombre de connexions: 5, gamme d'articles: MCO 1,5/..-G1L, pas: 3,5 mm, montage: Soudage à la vague, plan des broches: Brochage linéaire, longueur de broche [P]: 2 mm, verrouillage: sans, type de conditionnement: emballé dans un carton, Article avec sortie de broche latérale gauche

MCO 1,5/ 5-G1R-3,5 KMGY - Embase de circuit imprimé

2278351

<https://www.phoenixcontact.com/fr/produits/2278351>



Embase de circuit imprimé, section nominale: 1,5 mm², coloris: gris clair, intensité nominale: 8 A, tension de référence (III/2): 160 V, surface des contacts: étain, type de contact: Mâle, nombre de potentiels: 5, nombre de rangées: 1, nombre de pôles: 5, nombre de connexions: 5, gamme d'articles: MCO 1,5/..-G1R, pas: 3,5 mm, montage: Soudage à la vague, plan des broches: Brochage linéaire, longueur de broche [P]: 2 mm, verrouillage: sans, type de conditionnement: emballé dans un carton, Article avec sortie de broche latérale droite

2200533

<https://www.phoenixcontact.com/fr/produits/2200533>

MSTBO 2,5/ 4-G1PL GY7035 - Embase de circuit imprimé

2200325

<https://www.phoenixcontact.com/fr/produits/2200325>



Embase de circuit imprimé, section nominale: 2,5 mm², coloris: gris clair, intensité nominale: 16 A, tension de référence (III/2): 320 V, surface des contacts: étain, type de contact: Mâle, nombre de rangées: 1, nombre de pôles: 4, gamme d'articles: MSTBO 2,5/...-G1PL, pas: 5 mm, montage: Soudage à la vague, plan des broches: Brochage linéaire, longueur de broche [P]: 3,5 mm, nombre de picots par potentiel: 1, système débrochable: COMBICON MSTB 2,5, verrouillage: sans, type de conditionnement: emballé dans un carton, Article avec sortie de broche latérale gauche

MSTBO 2,5/ 4-G1PR GY7035 - Embase de circuit imprimé

2200326

<https://www.phoenixcontact.com/fr/produits/2200326>



Embase de circuit imprimé, section nominale: 2,5 mm², coloris: gris clair, intensité nominale: 16 A, tension de référence (III/2): 320 V, surface des contacts: étain, type de contact: Mâle, nombre de rangées: 1, nombre de pôles: 4, gamme d'articles: MSTBO 2,5/...-G1PR, pas: 5 mm, montage: Soudage à la vague, plan des broches: Brochage linéaire, longueur de broche [P]: 3,5 mm, nombre de picots par potentiel: 1, système débrochable: COMBICON MSTB 2,5, verrouillage: sans, type de conditionnement: emballé dans un carton, Article avec sortie de broche latérale droite

2200533

<https://www.phoenixcontact.com/fr/produits/2200533>

GMSTBO 2,5 HV/ 3-GL-7,25 THR - Embase de circuit imprimé

2199663

<https://www.phoenixcontact.com/fr/produits/2199663>



Embase de circuit imprimé, section nominale: 2,5 mm², coloris: noir, intensité nominale: 16 A, tension de référence (III/2): 630 V, type de contact: Mâle, nombre de potentiels: 3, nombre de rangées: 1, nombre de pôles: 3, nombre de connexions: 3, gamme d'articles: GMSTBO 2,5 HV, pas: 7,25 mm, montage: Soudage THR, plan des broches: Brochage linéaire, longueur de broche [P]: 2,1 mm, nombre de picots par potentiel: 1, système débrochable: COMBICON MSTB 2,5, Orientation du modèle d'enfichage: Standard, type de conditionnement: emballé dans un carton, Article avec sortie de broche latérale gauche

GMSTBO 2,5 HV/ 3-GR-7,25 THR - Embase de circuit imprimé

2199566

<https://www.phoenixcontact.com/fr/produits/2199566>



Embase de circuit imprimé, section nominale: 2,5 mm², coloris: noir, intensité nominale: 16 A, tension de référence (III/2): 630 V, type de contact: Mâle, nombre de potentiels: 3, nombre de rangées: 1, nombre de pôles: 3, nombre de connexions: 3, gamme d'articles: GMSTBO 2,5 HV, pas: 7,25 mm, montage: Soudage THR, plan des broches: Brochage linéaire, longueur de broche [P]: 2,1 mm, nombre de picots par potentiel: 1, système débrochable: COMBICON MSTB 2,5, Orientation du modèle d'enfichage: Standard, type de conditionnement: emballé dans un carton, Article avec sortie de broche latérale droite

2200533

<https://www.phoenixcontact.com/fr/produits/2200533>

MSTBO 2,5/ 4-G1L THRR44 BK - Embase de circuit imprimé

2697194

<https://www.phoenixcontact.com/fr/produits/2697194>



Embase de circuit imprimé, section nominale: 2,5 mm², coloris: noir, intensité nominale: 16 A, tension de référence (III/2): 320 V, surface des contacts: étain, type de contact: Mâle, nombre de rangées: 1, nombre de pôles: 4, gamme d'articles: MSTBO 2,5/..-G1L-THR, pas: 5 mm, montage: Soudage THR, plan des broches: Brochage linéaire, longueur de broche [P]: 2,5 mm, nombre de picots par potentiel: 1, système débrochable: COMBICON MSTB 2,5, verrouillage: sans, type de conditionnement: Sangle en largeur de 44 mm, Article avec sortie de broche latérale gauche

MSTBO 2,5/ 4-G1R THRR44 BK - Embase de circuit imprimé

2697204

<https://www.phoenixcontact.com/fr/produits/2697204>



Embase de circuit imprimé, section nominale: 2,5 mm², coloris: noir, intensité nominale: 16 A, tension de référence (III/2): 320 V, surface des contacts: étain, type de contact: Mâle, nombre de rangées: 1, nombre de pôles: 4, gamme d'articles: MSTBO 2,5/..-G1R-THR, pas: 5 mm, montage: Soudage THR, plan des broches: Brochage linéaire, longueur de broche [P]: 2,5 mm, nombre de picots par potentiel: 1, système débrochable: COMBICON MSTB 2,5, verrouillage: sans, type de conditionnement: Sangle en largeur de 44 mm, Article avec sortie de broche latérale droite

2200533

<https://www.phoenixcontact.com/fr/produits/2200533>

MSTBO 2,5/ 4-G1L KMGY - Embase de circuit imprimé

2907774

<https://www.phoenixcontact.com/fr/produits/2907774>



Embase de circuit imprimé, section nominale: 2,5 mm², coloris: gris clair, intensité nominale: 12 A, tension de référence (III/2): 320 V, surface des contacts: étain, type de contact: Mâle, nombre de potentiels: 4, nombre de rangées: 1, nombre de pôles: 4, nombre de connexions: 4, gamme d'articles: MSTBO 2,5/..-G1L, pas: 5 mm, montage: Soudage à la vague, plan des broches: Brochage linéaire, longueur de broche [P]: 3,5 mm, nombre de picots par potentiel: 1, système débrochable: COMBICON MSTB 2,5, verrouillage: sans, type de conditionnement: emballé dans un carton, Article avec sortie de broche latérale gauche

MSTBO 2,5/ 4-G1R KMGY - Embase de circuit imprimé

2907787

<https://www.phoenixcontact.com/fr/produits/2907787>



Embase de circuit imprimé, section nominale: 2,5 mm², coloris: gris clair, intensité nominale: 12 A, tension de référence (III/2): 320 V, surface des contacts: étain, type de contact: Mâle, nombre de potentiels: 4, nombre de rangées: 1, nombre de pôles: 4, nombre de connexions: 4, gamme d'articles: MSTBO 2,5/..-G1R, pas: 5 mm, type de raccordement: enfichable, montage: Soudage à la vague, plan des broches: Brochage linéaire, longueur de broche [P]: 3,5 mm, nombre de picots par potentiel: 1, système débrochable: COMBICON MSTB 2,5, verrouillage: sans, type de conditionnement: emballé dans un carton, Article avec sortie de broche latérale droite

2200533

<https://www.phoenixcontact.com/fr/produits/2200533>

MKDSO 1,5/ 5-L-3,5 KMGY - Bloc de jonction C.I.

2278393

<https://www.phoenixcontact.com/fr/produits/2278393>



Bloc de jonction C.I., intensité nominale: 8 A, tension de référence (III/2): 160 V, section nominale: 1,5 mm², nombre de potentiels: 5, nombre de rangées: 1, nombre de pôles par rangée: 5, gamme d'articles: MKDSO 1,5/...-L, pas: 3,5 mm, type de raccordement: Raccordement vissé avec bague, montage: Soudage à la vague, sens d'enfichage conducteur/circuit imprimé: 0 °, coloris: gris clair, Disposition des broches: Brochage linéaire, Longueur de broche [P]: 2,3 mm, nombre de picots par potentiel: 1, type de conditionnement: emballé dans un carton. Article avec sortie de broche latérale gauche

MKDSO 1,5/ 5-R-3,5 KMGY - Bloc de jonction C.I.

2278416

<https://www.phoenixcontact.com/fr/produits/2278416>



Bloc de jonction C.I., intensité nominale: 8 A, tension de référence (III/2): 160 V, section nominale: 1,5 mm², nombre de potentiels: 5, nombre de rangées: 1, nombre de pôles par rangée: 5, gamme d'articles: MKDSO 1,5/...-R, pas: 3,5 mm, type de raccordement: Raccordement vissé avec bague, montage: Soudage à la vague, sens d'enfichage conducteur/circuit imprimé: 0 °, coloris: gris clair, Disposition des broches: Brochage linéaire, Longueur de broche [P]: 2,3 mm, nombre de picots par potentiel: 1, type de conditionnement: emballé dans un carton. Article avec sortie de broche latérale droite

2200533

<https://www.phoenixcontact.com/fr/produits/2200533>

MKDSO 2,5/ 4-L KMGY - Bloc de jonction C.I.

2908485

<https://www.phoenixcontact.com/fr/produits/2908485>



Bloc de jonction C.I., intensité nominale: 24 A, tension de référence (III/2): 400 V, section nominale: 2,5 mm², nombre de potentiels: 4, nombre de rangées: 1, nombre de pôles par rangée: 4, gamme d'articles: MKDSO 2,5/..-L, pas: 5 mm, type de raccordement: Raccordement vissé avec bague, montage: Soudage à la vague, sens d'enfichage conducteur/circuit imprimé: 0 °, coloris: gris clair, Disposition des broches: Brochage linéaire, Longueur de broche [P]: 3,5 mm, nombre de picots par potentiel: 1, type de conditionnement: emballé dans un carton. Article avec sortie de broche latérale gauche

MKDSO 2,5/ 4-R KMGY - Bloc de jonction C.I.

2908472

<https://www.phoenixcontact.com/fr/produits/2908472>



Bloc de jonction C.I., intensité nominale: 24 A, tension de référence (III/2): 400 V, section nominale: 2,5 mm², nombre de potentiels: 4, nombre de rangées: 1, nombre de pôles par rangée: 4, gamme d'articles: MKDSO 2,5/..-R, pas: 5 mm, type de raccordement: Raccordement vissé avec bague, montage: Soudage à la vague, sens d'enfichage conducteur/circuit imprimé: 0 °, coloris: gris clair, Disposition des broches: Brochage linéaire, Longueur de broche [P]: 3,5 mm, nombre de picots par potentiel: 1, type de conditionnement: emballé dans un carton. Article avec sortie de broche latérale droite

2200533

<https://www.phoenixcontact.com/fr/produits/2200533>

MKDSO 2,5 HV/ 3L-7,5 KMGY - Bloc de jonction C.I.

2890946

<https://www.phoenixcontact.com/fr/produits/2890946>



Bloc de jonction C.I., intensité nominale: 24 A, tension de référence (III/2): 630 V, section nominale: 2,5 mm², nombre de rangées: 1, nombre de pôles par rangée: 3, gamme d'articles: MKDSO 2,5 HV/..-L, pas: 7,5 mm, type de raccordement: Raccordement vissé avec bague, montage: Soudage à la vague, sens d'enchâssage conducteur/circuit imprimé: 0 °, coloris: gris clair, Disposition des broches: Brochage linéaire, Longueur de broche [P]: 3,5 mm, nombre de picots par potentiel: 1. Article avec sortie de broche latérale gauche

MKDSO 2,5 HV/ 3R-7,5 KMGY - Bloc de jonction C.I.

2890959

<https://www.phoenixcontact.com/fr/produits/2890959>



Bloc de jonction C.I., intensité nominale: 24 A, tension de référence (III/2): 630 V, section nominale: 2,5 mm², nombre de rangées: 1, nombre de pôles par rangée: 3, gamme d'articles: MKDSO 2,5 HV/..-R, pas: 7,5 mm, type de raccordement: Raccordement vissé avec bague, montage: Soudage à la vague, sens d'enchâssage conducteur/circuit imprimé: 0 °, coloris: gris clair, Disposition des broches: Brochage linéaire, Longueur de broche [P]: 3,5 mm, nombre de picots par potentiel: 1. Article avec sortie de broche latérale droite

2200533

<https://www.phoenixcontact.com/fr/produits/2200533>

FKDSO 2,5/ 4-L KMGY - Bloc de jonction C.I.

2200319

<https://www.phoenixcontact.com/fr/produits/2200319>



Bloc de jonction C.I., intensité nominale: 22 A, tension de référence (III/2): 250 V, section nominale: 2,5 mm², nombre de potentiels: 4, nombre de rangées: 1, nombre de pôles par rangée: 4, gamme d'articles: FKDSO 2,5/..-L, pas: 5 mm, type de raccordement: Raccordement à ressort Push-in, montage: Soudage à la vague, sens d'enfichage conducteur/circuit imprimé: 0 °, coloris: gris clair, Disposition des broches: Brochage linéaire, Longueur de broche [P]: 3,5 mm, nombre de picots par potentiel: 1, type de conditionnement: emballé dans un carton. Article avec sortie de broche latérale gauche

FKDSO 2,5/ 4-R KMGY - Bloc de jonction C.I.

2200320

<https://www.phoenixcontact.com/fr/produits/2200320>



Bloc de jonction C.I., intensité nominale: 22 A, tension de référence (III/2): 250 V, section nominale: 2,5 mm², nombre de potentiels: 4, nombre de rangées: 1, nombre de pôles par rangée: 4, gamme d'articles: FKDSO 2,5/..-R, pas: 5 mm, type de raccordement: Raccordement à ressort Push-in, montage: Soudage à la vague, sens d'enfichage conducteur/circuit imprimé: 0 °, coloris: gris clair, Disposition des broches: Brochage linéaire, Longueur de broche [P]: 3,5 mm, nombre de picots par potentiel: 1, type de conditionnement: emballé dans un carton. Article avec sortie de broche latérale droite

2200533

<https://www.phoenixcontact.com/fr/produits/2200533>

FKDSO 2,5 HV/3-L 7,5 GY7035 - Bloc de jonction C.I.

2201128

<https://www.phoenixcontact.com/fr/produits/2201128>



Bloc de jonction C.I., intensité nominale: 24 A, tension de référence (III/2): 630 V, section nominale: 2,5 mm², nombre de potentiels: 3, nombre de rangées: 1, nombre de pôles par rangée: 3, gamme d'articles: FKDSO 2,5 HV/...-L, pas: 7,5 mm, type de raccordement: Raccordement à ressort Push-in, montage: Soudage à la vague, sens d'enfichage conducteur/circuit imprimé: 0 °, coloris: gris clair, Disposition des broches: Brochage linéaire, Longueur de broche [P]: 3,53 mm, nombre de picots par potentiel: 1, type de conditionnement: emballé dans un carton. Article avec sortie de broche latérale gauche

FKDSO 2,5 HV/3-R 7,5 GY7035 - Bloc de jonction C.I.

2201129

<https://www.phoenixcontact.com/fr/produits/2201129>



Bloc de jonction C.I., intensité nominale: 24 A, tension de référence (III/2): 630 V, section nominale: 2,5 mm², nombre de potentiels: 3, nombre de rangées: 1, nombre de pôles par rangée: 3, gamme d'articles: FKDSO 2,5 HV/...-R, pas: 7,5 mm, type de raccordement: Raccordement à ressort Push-in, montage: Soudage à la vague, sens d'enfichage conducteur/circuit imprimé: 0 °, coloris: gris clair, Disposition des broches: Brochage linéaire, Longueur de broche [P]: 3,53 mm, nombre de picots par potentiel: 1, type de conditionnement: emballé dans un carton. Article avec sortie de broche latérale droite

2200533

<https://www.phoenixcontact.com/fr/produits/2200533>

MC 1,5/ 5-ST-3,5 GY7035 - Connecteur mâle pour C.I.

1769087

<https://www.phoenixcontact.com/fr/produits/1769087>

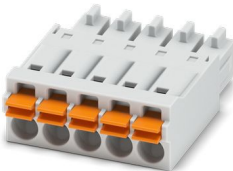


Connecteur mâle pour C.I., section nominale: 1,5 mm², coloris: gris clair, intensité nominale: 8 A, tension de référence (III/2): 160 V, surface des contacts: étain, type de contact: Connecteur femelle, nombre de potentiels: 5, nombre de rangées: 1, nombre de pôles: 5, nombre de connexions: 5, gamme d'articles: MC 1,5/...-ST, pas: 3,5 mm, type de raccordement: Raccordement vissé avec bague, surface d'attaque des vis: L Fente longitudinale, sens d'enfichage conducteur/circuit imprimé: 0 °, système débrochable: COMBICON MC 1,5, verrouillage: sans, type de fixation: sans, type de conditionnement: emballé dans un carton

FMC 1,5/ 5-ST-3,5 GY7035 - Connecteur pour C.I.

1773581

<https://www.phoenixcontact.com/fr/produits/1773581>



Connecteur mâle pour C.I., section nominale: 1,5 mm², coloris: gris clair, intensité nominale: 8 A, tension de référence (III/2): 160 V, surface des contacts: étain, type de contact: Connecteur femelle, nombre de potentiels: 5, nombre de rangées: 1, nombre de pôles: 5, nombre de connexions: 5, gamme d'articles: FMC 1,5/...-ST, pas: 3,5 mm, type de raccordement: Raccordement à ressort Push-in, sens d'enfichage conducteur/circuit imprimé: 0 °, système débrochable: COMBICON MC 1,5, verrouillage: sans, type de fixation: sans, type de conditionnement: emballé dans un carton

ME MAX 90 G U-U1 KMGY - Boîtier électronique

2200533

<https://www.phoenixcontact.com/fr/produits/2200533>

FK-MCP 1,5/ 5-ST-3,5 GY7035 - Connecteur mâle pour C.I.

1773604

<https://www.phoenixcontact.com/fr/produits/1773604>



Connecteur mâle pour C.I., section nominale: 1,5 mm², coloris: gris clair, intensité nominale: 8 A, tension de référence (III/2): 160 V, surface des contacts: étain, type de contact: Connecteur femelle, nombre de potentiels: 5, nombre de rangées: 1, nombre de pôles: 5, nombre de connexions: 5, gamme d'articles: FK-MCP 1,5/..-ST, pas: 3,5 mm, type de raccordement: Raccordement à ressort Push-in, sens d'enfichage conducteur/circuit imprimé: 0 °, système débrochable: COMBICON MC 1,5, verrouillage: sans, type de fixation: sans, type de conditionnement: emballé dans un carton

PSPT 2,5/ 4-ST KMGY - Connecteur pour C.I.

2202344

<https://www.phoenixcontact.com/fr/produits/2202344>



Connecteur mâle pour C.I., section nominale: 2,5 mm², coloris: gris clair, intensité nominale: 16 A, tension de référence (III/2): 300 V, surface des contacts: étain, type de contact: Connecteur femelle, nombre de potentiels: 4, nombre de rangées: 1, nombre de pôles: 4, nombre de connexions: 4, gamme d'articles: PSPT 2,5/..-ST, pas: 5 mm, type de raccordement: Raccordement à ressort Push-in, sens d'enfichage conducteur/circuit imprimé: 0 °, clip de verrouillage: - Clip de verrouillage, verrouillage: sans, type de fixation: sans, type de conditionnement: emballé dans un carton, Couleur du dispositif d'ouverture du ressort : orange

ME MAX 90 G U-U1 KMGY - Boîtier électronique

2200533

<https://www.phoenixcontact.com/fr/produits/2200533>

MSTBT 2,5 HC/ 4-STP GY7035 - Connecteur pour C.I.

2200332

<https://www.phoenixcontact.com/fr/produits/2200332>



Connecteur mâle pour C.I., section nominale: 2,5 mm², coloris: gris clair, intensité nominale: 16 A, tension de référence (III/2): 320 V, surface des contacts: étain, type de contact: Connecteur femelle, nombre de rangées: 1, nombre de pôles: 4, gamme d'articles: MSTBT 2,5 HC/...-STP, pas: 5 mm, type de raccordement: Raccordement vissé avec bague, sens d'enfichage conducteur/circuit imprimé: 0 °, clip de verrouillage: - Clip de verrouillage, système débrochable: COMBICON MSTB 2,5 HC, verrouillage: sans, type de fixation: sans

GMSTBT 2,5 HV/3-ST-7,25 GY7035 - Connecteur pour C.I.

2199553

<https://www.phoenixcontact.com/fr/produits/2199553>



Connecteur mâle pour C.I., section nominale: 2,5 mm², coloris: gris clair, intensité nominale: 16 A, tension de référence (III/2): 1000 V, surface des contacts: étain, type de contact: Connecteur femelle, nombre de rangées: 1, nombre de pôles: 3, gamme d'articles: GMSTBT 2,5 HV/...-ST, pas: 7,25 mm, type de raccordement: Raccordement vissé avec bague, sens d'enfichage conducteur/circuit imprimé: 0 °, clip de verrouillage: - Clip de verrouillage, verrouillage: sans, type de fixation: sans, type de conditionnement: emballé dans un carton

2200533

<https://www.phoenixcontact.com/fr/produits/2200533>

MSTBO 2,5/ 4-G1L KMGY AU - Embase de circuit imprimé

1077607

<https://www.phoenixcontact.com/fr/produits/1077607>



Embase de circuit imprimé, coloris: gris clair, surface des contacts: Or, type de contact: Mâle, nombre de rangées: 1, nombre de pôles: 4, gamme d'articles: MSTBO 2,5/..-G1L Au, pas: 5 mm, montage: Soudage à la vague, plan des broches: Brochage linéaire, longueur de broche [P]: 3,5 mm, nombre de picots par potentiel: 1, système débrochable: COMBICON MSTB 2,5, Orientation du modèle d'enfichage: Orthogonale, verrouillage: sans, type de conditionnement: emballé dans un carton, Article avec sortie de broche latérale gauche

MSTBO 2,5/ 4-G1R KMGY AU - Embase de circuit imprimé

1077608

<https://www.phoenixcontact.com/fr/produits/1077608>



Embase de circuit imprimé, coloris: gris clair, surface des contacts: Or, type de contact: Mâle, nombre de rangées: 1, nombre de pôles: 4, gamme d'articles: MSTBO 2,5/..-G1R Au, pas: 5 mm, montage: Soudage à la vague, plan des broches: Brochage linéaire, longueur de broche [P]: 3,5 mm, nombre de picots par potentiel: 1, système débrochable: COMBICON MSTB 2,5, Orientation du modèle d'enfichage: Orthogonale, verrouillage: sans, type de conditionnement: emballé dans un carton, Article avec sortie de broche latérale droite

2200533

<https://www.phoenixcontact.com/fr/produits/2200533>

MSTBO 2,5/ 4-G1L THRR44 BK AU - Embase de circuit imprimé

1077613

<https://www.phoenixcontact.com/fr/produits/1077613>



Embase de circuit imprimé, coloris: noir, surface des contacts: Or, type de contact: Mâle, nombre de pôles: 4, gamme d'articles: MSTBO 2,5/..-G1L THR Au, pas: 5 mm, montage: Soudage THR, plan des broches: Brochage linéaire, longueur de broche [P]: 2,5 mm, nombre de picots par potentiel: 1, système débrochable: COMBICON MSTB 2,5, type de conditionnement: Sangle en largeur de 44 mm, Article avec sortie de broche latérale

MSTBO 2,5/ 4-G1R THRR44 BK AU - Embase de circuit imprimé

1077614

<https://www.phoenixcontact.com/fr/produits/1077614>



Embase de circuit imprimé, coloris: noir, surface des contacts: Or, type de contact: Mâle, nombre de pôles: 4, gamme d'articles: MSTBO 2,5/..-G1R THR Au, pas: 5 mm, montage: Soudage THR, plan des broches: Brochage linéaire, longueur de broche [P]: 2,5 mm, nombre de picots par potentiel: 1, système débrochable: COMBICON MSTB 2,5, type de conditionnement: Sangle en largeur de 44 mm, Article avec sortie de broche latérale droite

Accessoires

ME MAX 90 G U-U1 KMGY - Boîtier électronique

2200533

<https://www.phoenixcontact.com/fr/produits/2200533>



ME FE-CONTACT - Contact de terre fonctionnel

2908294

<https://www.phoenixcontact.com/fr/produits/2908294>



Boîtier électronique sur rail DIN, Contact FE avec cosse à souder, largeur: 5 mm, hauteur: 15,25 mm, profondeur: 9,5 mm, coloris: argenté

ME MAX B-22,5 KMGY - Bouchon

2707929

<https://www.phoenixcontact.com/fr/produits/2707929>



Boîtier électronique sur rail DIN, Bouchons pour points de connexion non équipés, largeur: 20 mm, hauteur: 21,6 mm, profondeur: 8,1 mm, coloris: gris clair (7035)

ME MAX 90 G U-U1 KMGY - Boîtier électronique



2200533

<https://www.phoenixcontact.com/fr/produits/2200533>

HS LC-H-D3/ R1XC1 - Fibre optique

2202313

<https://www.phoenixcontact.com/fr/produits/2202313>

Fibre optique multiple, passif, rigide, utilisable pour les familles de boîtiers ME, ME MAX, ME-IO, ME PLC et EH (traitement du boîtier nécessaire)



HS LC-H-5X2/ R1XC1 - Fibre optique

2202314

<https://www.phoenixcontact.com/fr/produits/2202314>

Fibre optique unique, passif, rigide, utilisable pour les familles de boîtiers ME, ME MAX, ME-IO, ME PLC et EH (traitement du boîtier nécessaire)



ME MAX 90 G U-U1 KMGY - Boîtier électronique



2200533

<https://www.phoenixcontact.com/fr/produits/2200533>

HS LC-H-D3/ R2XC1-5,08 - Fibre optique

2202315

<https://www.phoenixcontact.com/fr/produits/2202315>

Fibre optique multiple, passif, rigide, utilisable pour les familles de boîtiers ME, ME MAX, ME-IO, ME PLC et EH (traitement du boîtier nécessaire)



HS LC-H-D2/ R2XC1-2,54 - Fibre optique

2202316

<https://www.phoenixcontact.com/fr/produits/2202316>

Fibre optique multiple à protection contre les surexpositions, passif, rigide, utilisable pour les familles de boîtiers ME, ME MAX, ME-IO, ME PLC et EH (traitement du boîtier nécessaire)



ME MAX 90 G U-U1 KMGY - Boîtier électronique

2200533

<https://www.phoenixcontact.com/fr/produits/2200533>

HS LC-H-D2/ R2XC2-2,54 - Fibre optique

2202317

<https://www.phoenixcontact.com/fr/produits/2202317>



Fibre optique multiple à protection contre les surexpositions, passif, rigide, utilisable pour les familles de boîtiers ME, ME MAX, ME-IO, ME PLC et EH (traitement du boîtier nécessaire)

HS LC-H-D2/ R2XC5-2,54 - Fibre optique

2202318

<https://www.phoenixcontact.com/fr/produits/2202318>



Fibre optique multiple à protection contre les surexpositions, passif, rigide, utilisable pour les familles de boîtiers ME, ME MAX, ME-IO, ME PLC et EH (traitement du boîtier nécessaire)

ME MAX 90 G U-U1 KMGY - Boîtier électronique



2200533

<https://www.phoenixcontact.com/fr/produits/2200533>

HS LC-H-D2/ R2XC10-2,54 - Fibre optique

2202319

<https://www.phoenixcontact.com/fr/produits/2202319>

Fibre optique multiple à protection contre les surexpositions, passif, rigide, utilisable pour les familles de boîtiers ME, ME MAX, ME-IO, ME PLC et EH (traitement du boîtier nécessaire)



HS LC-H-D2/ R4XC2-2,54 - Fibre optique

2202320

<https://www.phoenixcontact.com/fr/produits/2202320>

Fibre optique multiple à protection contre les surexpositions, passif, rigide, utilisable pour les familles de boîtiers ME, ME MAX, ME-IO, ME PLC et EH (traitement du boîtier nécessaire)



ME MAX 90 G U-U1 KMGY - Boîtier électronique



2200533

<https://www.phoenixcontact.com/fr/produits/2200533>

HS LC-H-D2/ R4XC5-2,54 - Fibre optique

2202321

<https://www.phoenixcontact.com/fr/produits/2202321>



Fibre optique multiple à protection contre les surexpositions, passif, rigide, utilisable pour les familles de boîtiers ME, ME MAX, ME-IO, ME PLC et EH (traitement du boîtier nécessaire)

HS LC-H-D2/ R4XC9-2,54 - Fibre optique

2202322

<https://www.phoenixcontact.com/fr/produits/2202322>



Fibre optique multiple à protection contre les surexpositions, passif, rigide, utilisable pour les familles de boîtiers ME, ME MAX, ME-IO, ME PLC et EH (traitement du boîtier nécessaire)

ME MAX 90 G U-U1 KMGY - Boîtier électronique

2200533

<https://www.phoenixcontact.com/fr/produits/2200533>



HS LC-H-D2/ R4XC10-2,54 - Fibre optique

2202323

<https://www.phoenixcontact.com/fr/produits/2202323>



Fibre optique multiple à protection contre les surexpositions, passif, rigide, utilisable pour les familles de boîtiers ME, ME MAX, ME-IO, ME PLC et EH (traitement du boîtier nécessaire)

ME BUS FE CONTACT - Contact de terre fonctionnel

2278076

<https://www.phoenixcontact.com/fr/produits/2278076>



Boîtier électronique sur rail DIN, Contact FE, largeur: 5 mm, hauteur: 15,25 mm, profondeur: 9,5 mm, coloris: argenté

2200533

<https://www.phoenixcontact.com/fr/produits/2200533>

HS LC-H-D2C/ R2XC1-2,54 - Fibre optique

1036658

<https://www.phoenixcontact.com/fr/produits/1036658>



Fibre optique multiple à protection contre les surexpositions, passif, rigide, utilisable pour les familles de boîtiers ME, ME MAX, ME-IO, ME PLC et EH (traitement du boîtier nécessaire)

HS LC-H-D2C/ R2XC2-2,54 - Fibre optique

1043044

<https://www.phoenixcontact.com/fr/produits/1043044>



Fibre optique multiple à protection contre les surexpositions, passif, rigide, utilisable pour les familles de boîtiers ME, ME MAX, ME-IO, ME PLC et EH (traitement du boîtier nécessaire)

ME MAX 90 G U-U1 KMGY - Boîtier électronique



2200533

<https://www.phoenixcontact.com/fr/produits/2200533>

HS LC-H-D2C/ R2XC5-2,54 - Fibre optique

1071310

<https://www.phoenixcontact.com/fr/produits/1071310>



Fibre optique multiple à protection contre les surexpositions, passif, rigide, utilisable pour les familles de boîtiers ME, ME MAX, ME-IO, ME PLC et EH (traitement du boîtier nécessaire)

HS LC-H-D2C/ R2XC10-2,54 - Fibre optique

1071314

<https://www.phoenixcontact.com/fr/produits/1071314>



Fibre optique multiple à protection contre les surexpositions, passif, rigide, utilisable pour les familles de boîtiers ME, ME MAX, ME-IO, ME PLC et EH (traitement du boîtier nécessaire)

2200533

<https://www.phoenixcontact.com/fr/produits/2200533>

HS LC-H-D2C/ R4XC2-2,54 - Fibre optique

1071316

<https://www.phoenixcontact.com/fr/produits/1071316>



Fibre optique multiple à protection contre les surexpositions, passif, rigide, utilisable pour les familles de boîtiers ME, ME MAX, ME-IO, ME PLC et EH (traitement du boîtier nécessaire)

HS LC-H-D2C/ R4XC5-2,54 - Fibre optique

1071318

<https://www.phoenixcontact.com/fr/produits/1071318>



Fibre optique multiple à protection contre les surexpositions, passif, rigide, utilisable pour les familles de boîtiers ME, ME MAX, ME-IO, ME PLC et EH (traitement du boîtier nécessaire)

ME MAX 90 G U-U1 KMGY - Boîtier électronique



2200533

<https://www.phoenixcontact.com/fr/produits/2200533>

HS LC-H-D2C/ R4XC9-2,54 - Fibre optique

1071321

<https://www.phoenixcontact.com/fr/produits/1071321>

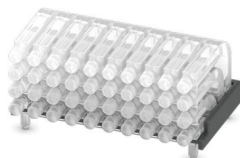


Fibre optique multiple à protection contre les surexpositions, passif, rigide, utilisable pour les familles de boîtiers ME, ME MAX, ME-IO, ME PLC et EH (traitement du boîtier nécessaire)

HS LC-H-D2C/ R4XC10-2,54 - Fibre optique

1071329

<https://www.phoenixcontact.com/fr/produits/1071329>



Fibre optique multiple à protection contre les surexpositions, passif, rigide, utilisable pour les familles de boîtiers ME, ME MAX, ME-IO, ME PLC et EH (traitement du boîtier nécessaire)

ME MAX 90 G U-U1 KMGY - Boîtier électronique

2200533

<https://www.phoenixcontact.com/fr/produits/2200533>



ME MF 17,5 - Pied de verrouillage

2908281

<https://www.phoenixcontact.com/fr/produits/2908281>

Pied métallique de verrouillage avec ressort, pour éléments intermédiaires.



DFC T 2,4 QVGA S 7035 - Ecran

2203537

<https://www.phoenixcontact.com/fr/produits/2203537>

Module TFT 2,4", 320 x 240 pixels, transmissif, rétroéclairage à diode électroluminescente, interface : SPI, température de fonctionnement : -20 °C ... 70 °C ; couleur du cadre (RAL) : gris clair (7035)



ME MAX 90 G U-U1 KMGY - Boîtier électronique



2200533

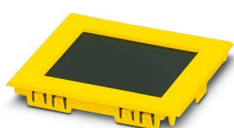
<https://www.phoenixcontact.com/fr/produits/2200533>

DFC T 2,4 QVGA S 1018 - Ecran

2203538

<https://www.phoenixcontact.com/fr/produits/2203538>

Module TFT 2,4", 320 x 240 pixels, transmissif, rétroéclairage à diode électroluminescente, interface : SPI, température de fonctionnement : -20 °C ... 70 °C ; couleur du cadre (RAL) : jaune (1018)

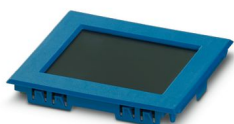


DFC T 2,4 QVGA S 5015 - Ecran

2203539

<https://www.phoenixcontact.com/fr/produits/2203539>

Module TFT 2,4", 320 x 240 pixels, transmissif, rétroéclairage à diode électroluminescente, interface : SPI, température de fonctionnement : -20 °C ... 70 °C ; couleur du cadre (RAL) : bleu (5015)



ME MAX 90 G U-U1 KMGY - Boîtier électronique

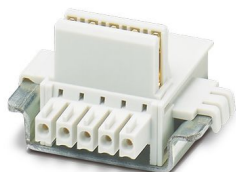
2200533

<https://www.phoenixcontact.com/fr/produits/2200533>

ME 22,5 TBUS 1,5/4P1S KMGY - Connecteur-bus sur profilé

2201732

<https://www.phoenixcontact.com/fr/produits/2201732>



Connecteurs sur profilé, coloris: gris clair, intensité nominale: 8 A, 8 A (contacts parallèles) (Contacts série), tension de référence (III/2): 50 V, nombre de pôles: 5, pas: 3,81 mm, montage: Montage sur profilé, verrouillage: sans, type de fixation: sans, Article avec contacts dorés, connecteur de bus pour le raccordement de boîtiers électroniques, 4 contacts parallèles/1 contact série

ME 22,5 TBUS 1,5/ 5-ST-3,81 KMGY - Connecteur-bus sur profilé

2713722

<https://www.phoenixcontact.com/fr/produits/2713722>



Connecteurs sur profilé, coloris: gris clair, intensité nominale: 8 A (contacts parallèles), tension de référence (III/2): 125 V, surface des contacts: Or, nombre de pôles: 5, pas: 3,81 mm, montage: Montage sur profilé, verrouillage: sans, type de fixation: sans, type de conditionnement: emballé dans un carton, Article avec contacts dorés, connecteur de bus pour le raccordement de boîtiers électroniques, 5 contacts parallèles

ME MAX 90 G U-U1 KMGY - Boîtier électronique



2200533

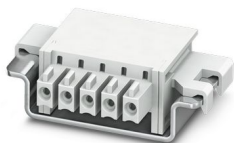
<https://www.phoenixcontact.com/fr/produits/2200533>

ME 22,5 TBUS ADAPTER KMGY - Connecteur-bus sur profilé

2201756

<https://www.phoenixcontact.com/fr/produits/2201756>

Adaptateur de bus sur profilé pour ME et ME MAX, largeur : 22,5 mm, 5 pôles parallèles, coloris : gris clair (similaire à RAL 7035)



PCO 22,5-L KMGY - Connecteur de puissance

2201685

<https://www.phoenixcontact.com/fr/produits/2201685>

Connecteur d'alimentation pour boîtier ME MAX, largeur : 22,5 mm, 2 pôles ; pour la transmission, utilisation d'un courant total allant jusqu'à 42 A pour 60 V DC.



ME MAX 90 G U-U1 KMGY - Boîtier électronique

2200533

<https://www.phoenixcontact.com/fr/produits/2200533>



ME MAX TBUS BS KMGY - Bouchon

2199650

<https://www.phoenixcontact.com/fr/produits/2199650>

Boîtier électronique sur rail DIN, Bouchon pour rainure TBUS, largeur: 5,8 mm, hauteur: 30 mm, profondeur: 6,6 mm, coloris: gris clair (7035)



E/ME TBUS NS35 GY - Butée

2713780

<https://www.phoenixcontact.com/fr/produits/2713780>

Butée, version renforcée pour connecteur de bus sur profilé



ME MAX 90 G U-U1 KMGY - Boîtier électronique

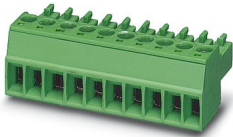
2200533

<https://www.phoenixcontact.com/fr/produits/2200533>

MC 1,5/ 5-ST-3,81 AU - Connecteur mâle pour C.I.

1860883

<https://www.phoenixcontact.com/fr/produits/1860883>



Connecteur mâle pour C.I., section nominale: 1,5 mm², coloris: vert, intensité nominale: 8 A, tension de référence (III/2): 160 V, surface des contacts: Or, type de contact: Connecteur femelle, nombre de potentiels: 5, nombre de rangées: 1, nombre de pôles: 5, nombre de connexions: 5, gamme d'articles: MC 1,5/..-ST, pas: 3,81 mm, type de raccordement: Raccordement vissé avec bague, surface d'attaque des vis: L Fente longitudinale, sens d'enfichage conducteur/circuit imprimé: 0 °, plan des broches: Brochage linéaire triple, système débrochable: COMBICON MC 1,5, verrouillage: sans, type de fixation: sans, type de conditionnement: emballé dans un carton

IMC 1,5/ 5-ST-3,81 - Connecteur pour C.I.

1857919

<https://www.phoenixcontact.com/fr/produits/1857919>



Connecteur mâle pour C.I., section nominale: 1,5 mm², coloris: vert, intensité nominale: 8 A, tension de référence (III/2): 160 V, surface des contacts: étain, type de contact: Mâle, nombre de potentiels: 5, nombre de rangées: 1, nombre de pôles: 5, nombre de connexions: 5, gamme d'articles: IMC 1,5/..-ST, pas: 3,81 mm, type de raccordement: Raccordement vissé avec bague, surface d'attaque des vis: L Fente longitudinale, sens d'enfichage conducteur/circuit imprimé: 0 °, système débrochable: COMBICON MC 1,5, verrouillage: sans, type de fixation: sans, type de conditionnement: emballé dans un carton

ME MAX 90 G U-U1 KMGY - Boîtier électronique



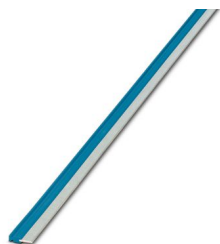
2200533

<https://www.phoenixcontact.com/fr/produits/2200533>

PBR 42A BU - Connecteur transversal

2201916

<https://www.phoenixcontact.com/fr/produits/2201916>



Pont enfichable pour connecteur d'alimentation PCO dans un boîtier ME MAX, coloris : bleu (similaire à RAL 5015)

PBR 42A GY - Connecteur transversal

2201917

<https://www.phoenixcontact.com/fr/produits/2201917>



Pont enfichable pour connecteur d'alimentation PCO en boîtier ME MAX, coloris : gris (identique à RAL 7042)

ME MAX 90 G U-U1 KMGY - Boîtier électronique



2200533

<https://www.phoenixcontact.com/fr/produits/2200533>

PBR 42A RD - Connecteur transversal

2201915

<https://www.phoenixcontact.com/fr/produits/2201915>



Pont enfichable pour connecteur d'alimentation PCO dans un boîtier ME MAX, coloris : rouge (similaire à RAL 3000)

ME-SAS - Collier de raccordement du blindage

2853899

<https://www.phoenixcontact.com/fr/produits/2853899>



Collier de raccordement de blindage pour points de connexion à partir de 2,5 mm²

ME MAX 90 G U-U1 KMGY - Boîtier électronique



2200533

<https://www.phoenixcontact.com/fr/produits/2200533>

CR MSTBO-G1 - Onglet de détrompage

2199618

<https://www.phoenixcontact.com/fr/produits/2199618>

Cavalier de détrompage, s'insère dans la partie évidée de l'embase ou de l'élément enfichable inversé, isolant rouge



Phoenix Contact 2024 © - Tous droits réservés

<https://www.phoenixcontact.com>

PHOENIX CONTACT SAS

52 Boulevard de Beaubourg Emerainville

77436 Marne La Vallée Cedex 2 France

+33 (0) 1 60 17 98 98

documentation@phoenixcontact.fr