

## Cosses Alu-Alu XD8

Cosses destinées au raccordement électrique de câbles Aluminium BT ou HTA

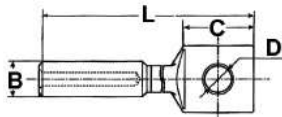


- CARACTÉRISTIQUES**
- Conforme à la norme C33090-1 annexe C
  - Testées selon NF C63-061 classe A
  - Section de 16 à 1 600 mm<sup>2</sup>
  - Sertissage par Poinçonnage Profond Étagé (PPE)

- APPLICATIONS**
- Raccordement de câbles Aluminium sur appareillage avec plage de raccordement en Aluminium en application industrielle BT et HTA ou réseau de distribution publique

- AVANTAGES**
- Permet tous les raccordements de câbles Aluminium (ou Cuivre jusqu'à 50 mm<sup>2</sup>) en application industrielle BT ou HTA

### Cosses Alu-Alu XD8



Désignation	Section (mm <sup>2</sup> )	Dimensions (mm)				Désignation ENEDIS	Codet ENEDIS	TCPN	Code
		D	B	C	L				
XD8 16	16	13	16	38 x 38	93	-	-	-	-
XD8 25	25	13	16	38 x 38	93	C0 A 25	67-23-100	-	-
XD8 35	35	13	16	38 x 38	93	C0 A 35	-	739029-1	018758
XD8 50	50	16	20	38 x 38	100	C1 A 50	67-23-102	739008-1	018788
XD8 70	70	16	20	38 x 38	100	C1 A 70	67-23-104	739009-1	018789
XD8 95	95	16	20	38 x 38	100	C1 A 95	67-23-106	739010-1	018793
XD8 120	120	16	25	38 x 38	120	-	-	739059-1	018783
XD8 150	150	16	25	38 x 38	120	C2 A 150	67-23-108	739032-1	018784
XD8 185	185	16	32	38 x 38	120	-	67-23-079	739060-1	018774
XD8 240	240	16	32	38 x 38	120	C4 A 240	67-23-110	739033-1	018775
XD8 300	300	16	40	38 x 40	140	-	-	1306867-1	020499
XD8 400	400	16	40	38 x 40	160	-	-	1306868-1	020503
XD8 500	500	16	47	80 x 80	275	-	-	2107077-1	009322
XD8 630	630	6 x Ø16,5 entraxe 45 mm	47	125 x 80	275	C6A 630	67-23-092	708309-2	037270
XD8 800	800	6 x Ø16,5 entraxe 45 mm	60	125 x 80	309	C7 A 800	-	-	-
XD8 1000	1000	6 x Ø16,5 entraxe 45 mm	60	125 x 80	309	C7 A 1000	-	708314-2	-
XD8 1200	1200	6 x Ø16,5 entraxe 45 mm	65	125 x 80	335	-	-	708317-1	021480
XD8 1600	1600	9 x Ø16,5 entraxe 45 mm	70	125 x 125	335	-	-	708884-1	-

#### Vous ne trouvez pas la section recherchée?

La réponse à votre besoin existe probablement avec nos connecteurs à vis acceptant des plages de section ou des matériaux différents (voir pages suivantes)