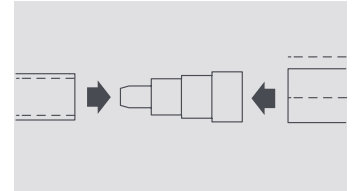


Tube /Raccord Réduction Adaptateur

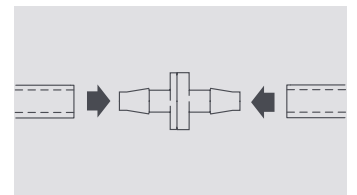
Union Réduction / Raccord Réduction

REFERENCES			
Taille	Utilisation prévue	Code article	Sachet de
6 mm – 10 mm	6 mm (1/4 ") à 10 mm (3/8 ")	FP2020	5
6 mm, 10 mm, ou 12 mm à 16 mm	1/4 " à 3/8 " ou 5/8 " à 1/2 " pour pompes péristaltiques	FP2632	5



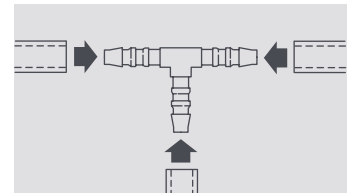
Clapet Anti-Retour

REFERENCES			
Taille	Utilisation prévue	Code article	Sachet de
6 mm (1/4 ")	Évite les retours d'eau	FP2628	5
10 mm (3/8 ")	Évite les retours d'eau	FP2630	5



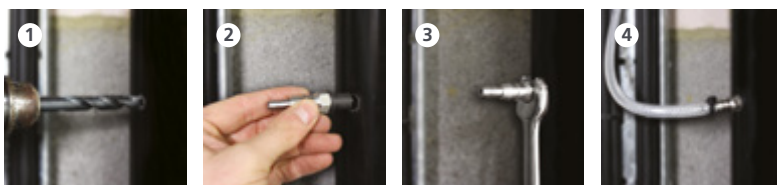
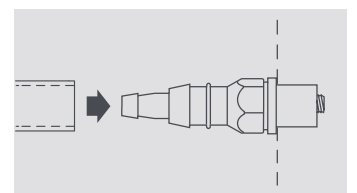
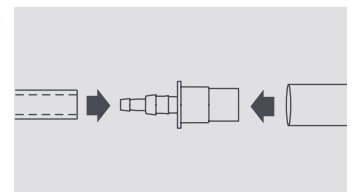
Raccords Pour Tubes Souples

REFERENCES			
Taille	Utilisation prévue	Code article	Sachet de
6 mm (1/4 ")	T cannelé	FP2024	5
6 mm (1/4 ")	Coude cannelé	FP2028	5
6 mm (1/4 ")	Union cannelé	FP2622	5
10 mm (3/8 ")	T cannelé	FP2030	5
10 mm (3/8 ")	Coude cannelé	FP2032	5
10 mm (3/8 ")	Union cannelé	FP2624	5
12mm (1/2")	T cannelé	FP2035	5
12mm (1/2")	Coude cannelé	FP2037	5
12mm (1/2")	Union cannelé	FP2039	5
15mm (5/8")	T cannelé	FP2041	5
15mm (5/8")	Coude cannelé	FP2043	5
15mm (5/8")	Union cannelé	FP2045	5



Adaptateur Tubes Souple – Rigide / Adaptateur Auto-Étanche

REFERENCES			
Taille	Utilisation prévue	Code article	Sachet de
6 mm (1/4 ") ou 10 mm (3/8 ") – tuyau de 21 mm	Tube souple au tube rigide	FP2040	3
6 mm (1/4 ") ou 10 mm (3/8 ") – adaptateur auto-étanche	Pour piquage sur tuyauterie PVC (Trou percé de 11,5 mm diam.)	FP2038	3



Remarque : Tous les raccords doivent être munis de serres câble