

BTP

R410A - DI - Monophasé

Gainable standard compact

RAV-RM1601BTP-E + RAV-SM1603AT-E1



R410A
avec TOSHIBA

Système Gainable standard compact	UE UI	R410A	Monophasé
		RAV-SM1603AT-E1	
		RAV-RM1601BTP-E	
Puissance froid	kW	14,0	
Puissance froid min-max	kW	3,0 - 16,0	
Puissance absorbée min-nom-max	kW	0,65 - 5,13 - 6,50	
EER	W/W	2,73	
SEER		4,60	
Label énergétique froid		-	
Puissance chaud +7°C (nominal)	kW	16,0	
Puissance chaud -7°C (nom/max)	kW	9,82/11,05	
Puissance chaud min-max	kW	3,0 - 18,0	
Puissance absorbée min-nom-max	kW	0,65 - 4,69 - 6,89	
COP	W/W	3,41	
SCOP		3,72	
Label énergétique chaud		-	

Unité intérieure		RAV-RM1601BTP-E
Débits d'air (G/PV)	m3/h	2100/1260
Niveau de pression sonore (G/M/PV à 1,5m)	dB(A)	40-36-33
Niveau de puissance sonore (G/M/PV)	dB(A)	55-51-48
Dimensions (HxLxP)	mm	275 x 1400 x 750
Poids	kg	40

Unité extérieure		RAV-SM1603AT-E1
Débits d'air (G/PV)	m3/h	6180
Niveau de pression sonore à 1m	dB(A)	40-36-33
Niveau de puissance sonore	dB(A)	68
Dimensions UE (HxLxP)	mm	1340 x 900 x 320
Poids	kg	99
Plages de fonctionnement froid	°C	-15 / 43
Plages de fonctionnement chaud	°C	-15 / 15
Type compresseur		DC Twin Rotary
Raccords frigo gaz/liquide		5/8 - 3/8
Longueur frigo min/max	m	5 / 50
Denivelé max	m	30
Charge initiale		3,1 (6,47)
Appoint de charge	g/m	40
Alimentation électrique (V-ph-Hz)		220/240-1-50
Section alim. Mini UE/Protection		3G6 / 32A



0 810 723 723 Service 0,05 € / appel
→ prix appel

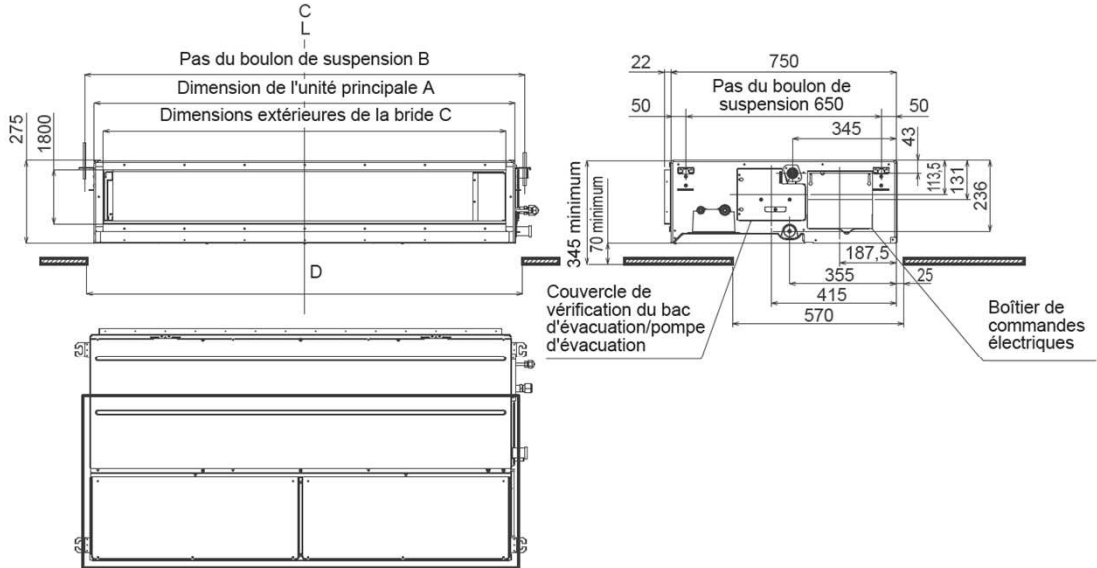
Toshiba Airconditionning (TFD SNC) ne peut engager sa responsabilité concernant les données de ce document qui peuvent être changées sans préavis.

BTP

DIGITAL INVERTER

Gainable standard RAV-SM1603AT-E1 + RAV-RM1601BTP-E

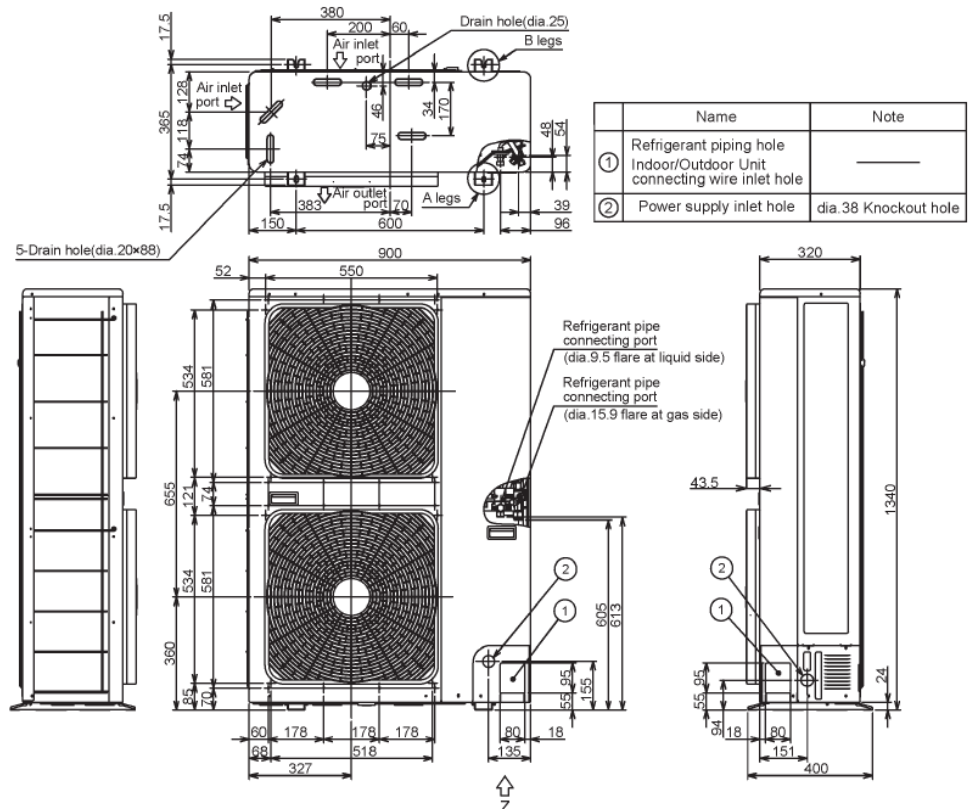
Unité intérieure



▼ Dimension

Modèle	A	B	C	D
RM160	1400	1465	1340	1450

Unité extérieure



R410A
avec TOSHIBA

UTP

R410A - DI - Monophasé



R410A
avec TOSHIBA

Cassette 4 voies 840 x 840

RAV-RM1601UTP-E + RAV-SM1603AT-E1

Système Cassette 4 voies 840 x 840	UE UI	R410A	Monophasé
		RAV-SM1603AT-E1	
		RAV-RM1601UTP-E	
Puissance froid	kW	14,0	
Puissance froid min-max	kW	3,0 - 16,0	
Puissance absorbée min-nom-max	kW	0,65 - 4,49 - 5,70	
EER	W/W	3,12	
SEER		5,25	
Label énergétique froid		-	
Puissance chaud +7°C (nominal)	kW	16,0	
Puissance chaud -7°C (nom/max)	kW	9,82/11,05	
Puissance chaud min-max	kW	3,0 - 18,0	
Puissance absorbée min-nom-max	kW	0,65 - 4,43 - 6,51	
COP	W/W	3,61	
SCOP		4,05	
Label énergétique chaud		-	

Unité intérieure		RAV-RM1601UTP-E
Débits d'air (G/PV)	m3/h	2130/1260
Niveau de pression sonore (G/M/PV à 1,5m)	dB(A)	45-40-36
Niveau de puissance sonore (G/M/PV)	dB(A)	60-55-51
Dimensions (HxLxP)	mm	319 x 840 x 840
Poids	kg	24
Dimensions (HxLxP) sous face	mm	30x950x950
Poids sous face	kg	4,2

Unité extérieure		RAV-SM1603AT-E1
Débits d'air (G/PV)	m3/h	6180
Niveau de pression sonore à 1m	dB(A)	51
Niveau de puissance sonore	dB(A)	68
Dimensions (HxLxP)	mm	1340 x 900 x 320
Poids	kg	99
Plages de fonctionnement froid	°C	-0,3488372093
Plages de fonctionnement chaud	°C	-15 / 15
Type compresseur		DC Twin Rotary
Raccords frigo gaz/liquide		5/8 - 3/8
Longueur frigo min/max	m	5 / 50
Denivelé max	m	30
Charge initiale		3,1 (6,47)
Appoint de charge	g/m	40
Alimentation électrique (V-ph-Hz)		220/240-1-50
Section alim. Mini UE/Protection		3G6 / 40A



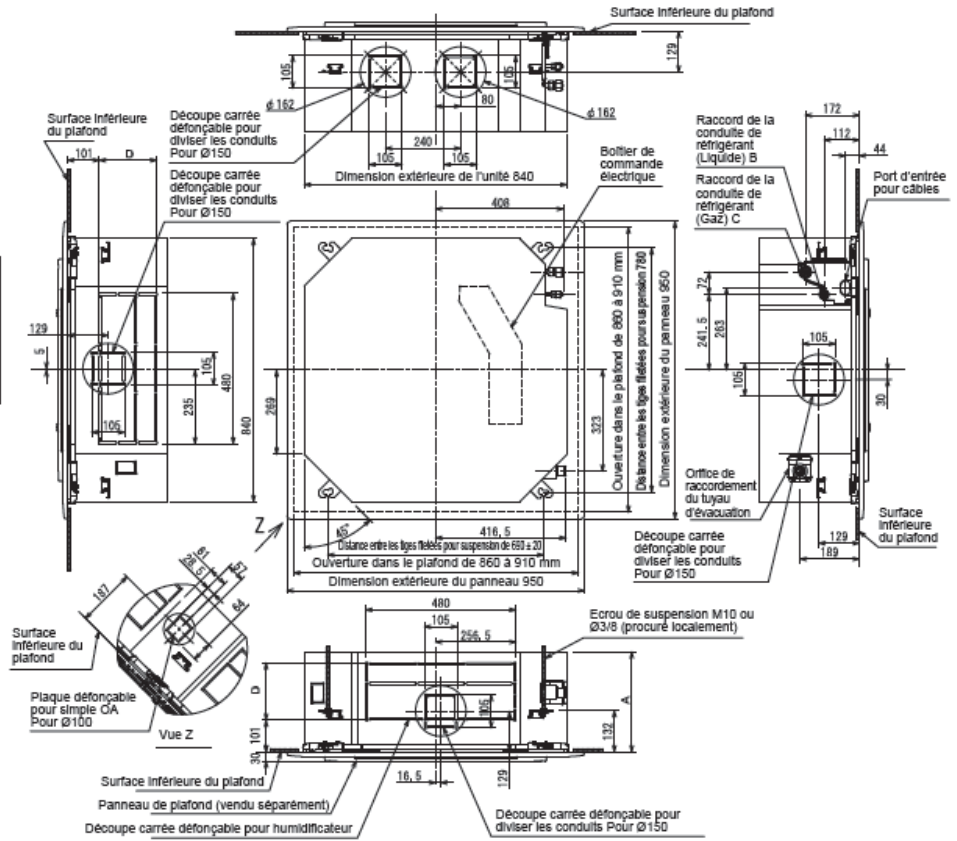
0 810 723 723 Service 0,05 € / appel + prix appel

Toshiba Airconditionning (TFD SNC) ne peut engager sa responsabilité concernant les données de ce document qui peuvent être changées sans préavis.

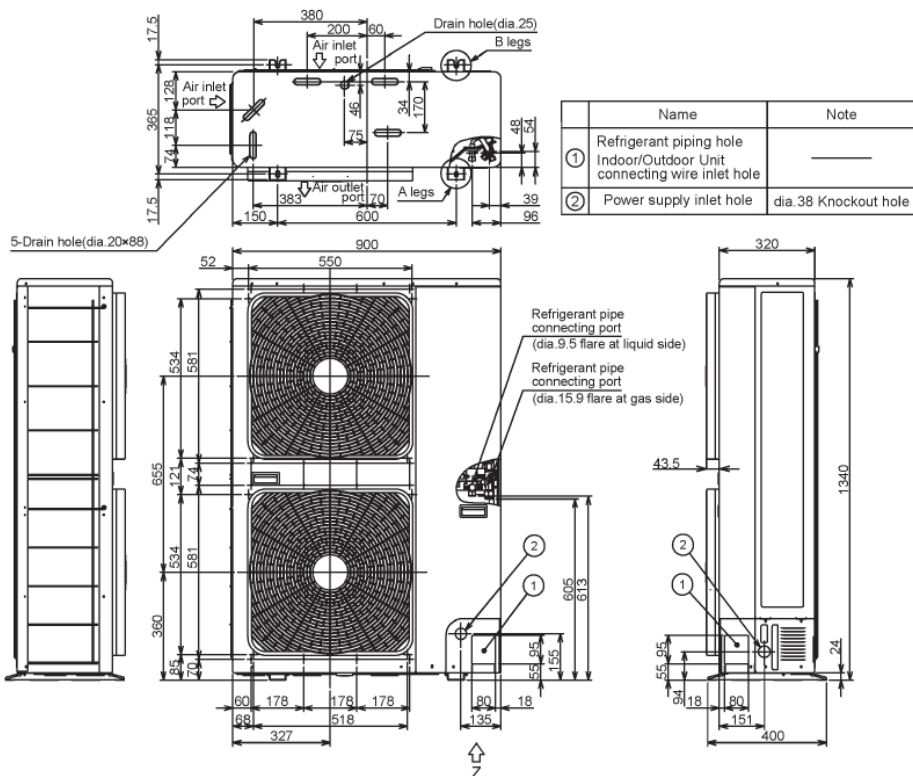
DIGITAL INVERTER

Unité intérieure

Modèle	A	B	C	D
Type RM56	256	Ø6,4	Ø12,7	120
Type RM80	256	Ø9,5	Ø15,9	120
Type RM110	319	Ø9,5	Ø15,9	183
Type RM140	319	Ø9,5	Ø15,9	183



Unité extérieure



R410A
avec TOSHIBA

CTP

R410A - DI - Monophasé



R410A
avec TOSHIBA



0 810 723 723 Service 0,05 € / appel + prix appel

Toshiba Airconditionning (TFD SNC) ne peut engager sa responsabilité concernant les données de ce document qui peuvent être changées sans préavis.

Plafonnier

RAV-RM1601CTP-E + RAV-SM1603AT-E1

Système Plafonnier	UE	R410A	Monophasé
		RAV-SM1603AT-E1	
		RAV-RM1601CTP-E	
Puissance froid	kW	14,0	
Puissance froid min-max	kW	3,0 - 16,0	
Puissance absorbée min-nom-max	kW	0.65-4.65-6.33	
EER	W/W	3,01	
SEER		5,02	
Label énergétique froid		-	
Puissance chaud +7°C (nominal)	kW	16	
Puissance chaud -7°C (nom/max)	kW		
Puissance chaud min-max	kW	3,0 - 18,0	
Puissance absorbée min-nom-max	kW	0.65-4,61-6.89	
COP	W/W	3,47	
SCOP		3,95	
Label énergétique chaud		-	

Unité intérieure		RAV-RM1601CTP-E
Débits d'air (G/PV)	m3/h	2040/1260
Niveau de pression sonore (G/M/PV à 1,5m)	dB(A)	46-42-36
Niveau de puissance sonore (G/M/PV)	dB(A)	61-57-51
Dimensions (HxLxP)	mm	235 x 1586 x 690
Poids	kg	37

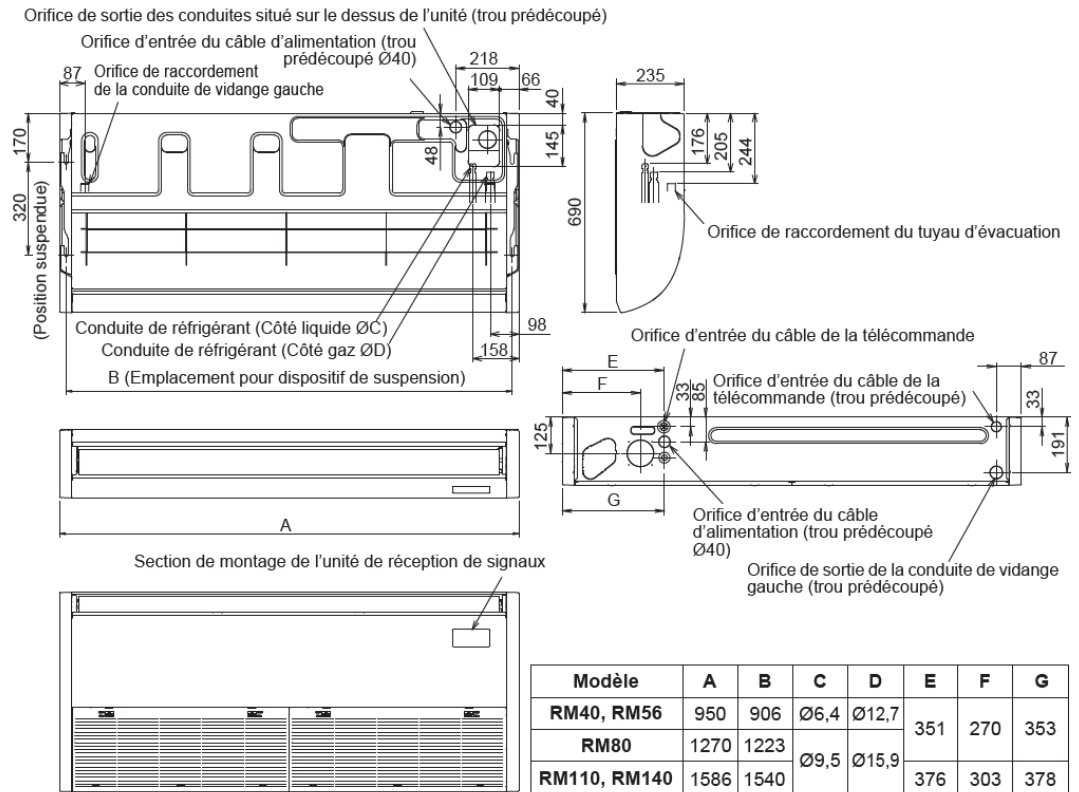
Unité extérieure		RAV-SM1603AT-E1
Débits d'air (G/PV)	m3/h	6 180
Niveau de pression sonore à 1m	dB(A)	51
Niveau de puissance sonore	dB(A)	68
Dimensions (HxLxP)	mm	1340 x 900 x 320
Poids	kg	99
Plages de fonctionnement froid	°C	-15 / 43
Plages de fonctionnement chaud	°C	-15 / 15
Type compresseur		DC Twin Rotary
Raccords frigo gaz/liquide		5/8 - 3/8
Longueur frigo min/max	m	5 / 50
Denivelé max	m	30
Alimentation électrique (V-ph-Hz)		220/240-1-50
Section alim. Mini UE/Protection		

CTP

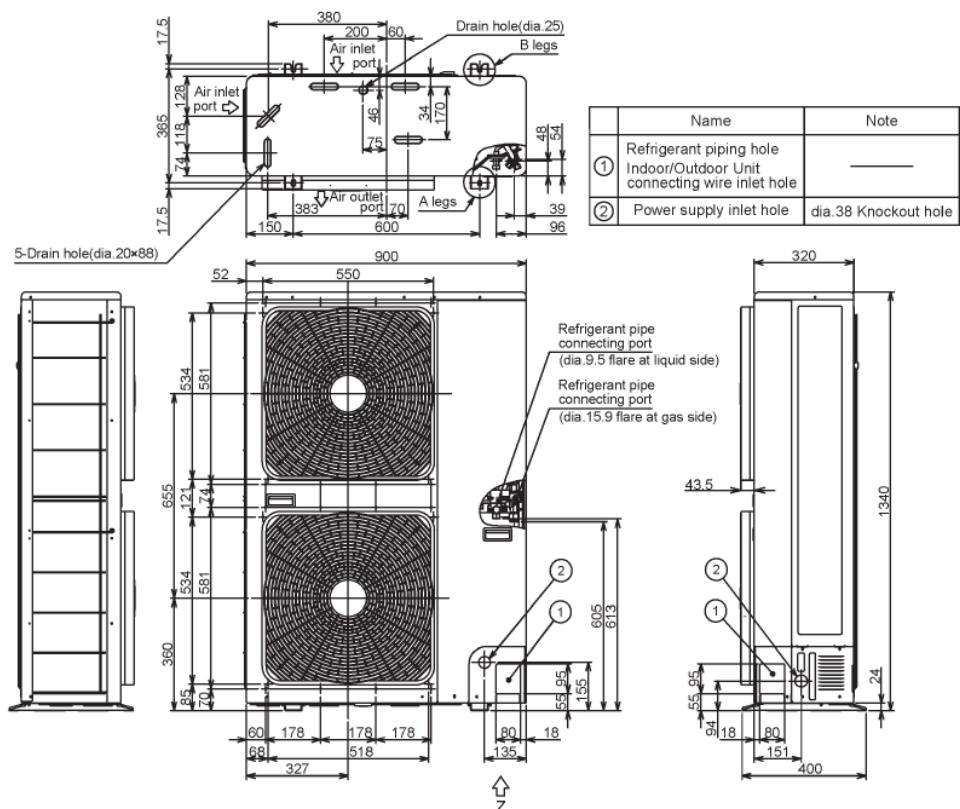
Plafonnier RAV-SM1603AT-E1 + RAV-RM1601CTP-E

DIGITAL INVERTER

Unité
intérieure



Unité extérieure



R410A
avec TOSHIBA

FT

R410A - DI - Monophasé



R410A
avec TOSHIBA

Système Armoire

RAV-RM1601FT-ES + RAV-SM1603AT-E1

		R410A	Monophasé
Système Armoire	UE	RAV-SM1603AT-E1	
	UI	RAV-RM1601FT-ES	
Puissance froid	kW	14,00	
Puissance froid min-max	kW	3,0 - 16,0	
Puissance absorbée min-nom-max	kW		
EER	W/W	2,52	
SEER		4,89	
Label énergétique froid		-	
Puissance chaud +7°C (nominal)	kW	16,00	
Puissance chaud -7°C (nom/max)	kW		
Puissance chaud min-max	kW	3,0 - 18,0	
Puissance absorbée min-nom-max	kW		
COP	W/W	2,89	
SCOP		3,90	
Label énergétique chaud		-	

Unité intérieure		RAV-RM1601FT-ES
Débits d'air (G/PV)	m3/h	1760/1350
Niveau de pression sonore (G/M/PV à 1,5m)	dB(A)	53/48/45
Niveau de puissance sonore (G/M/PV)	dB(A)	67/62/59
Dimensions (HxLxP)	mm	1750 x 600 x 390
Poids	kg	59

Unité extérieure		RAV-SM1603AT-E1
Débits d'air (G/PV)	m3/h	6180
Niveau de pression sonore à 1m	dB(A)	51
Niveau de puissance sonore	dB(A)	68
Dimensions UE (HxLxP)	mm	1340 x 900 x 320
Poids	kg	99
Plages de fonctionnement froid	°C	-15 / 43
Plages de fonctionnement chaud	°C	-15 / 15
Type compresseur		DC Twin Rotary
Raccords frigo gaz/liquide		5/8 - 3/8
Longueur frigo min/max	m	5 / 50
Denivelé max	m	30
Charge initiale		3,1 (6,47)
Appoint de charge	g/m	40
Alimentation électrique (V-ph-Hz)		220/240-1-50
Section alim. Mini UE/Protection		3G6 / 32A



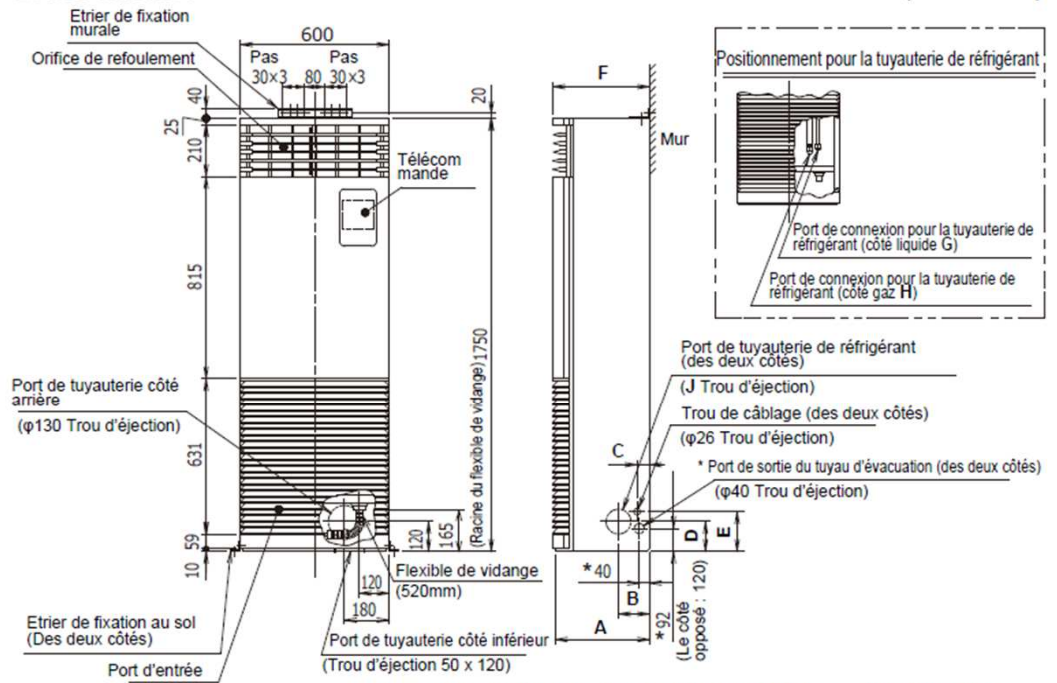
0 810 723 723 Service 0,05 € / appel + prix appel

Toshiba Airconditionning (TFD SNC) ne peut engager sa responsabilité concernant les données de ce document qui peuvent être changées sans préavis.

DIGITAL INVERTER

Unité intérieure

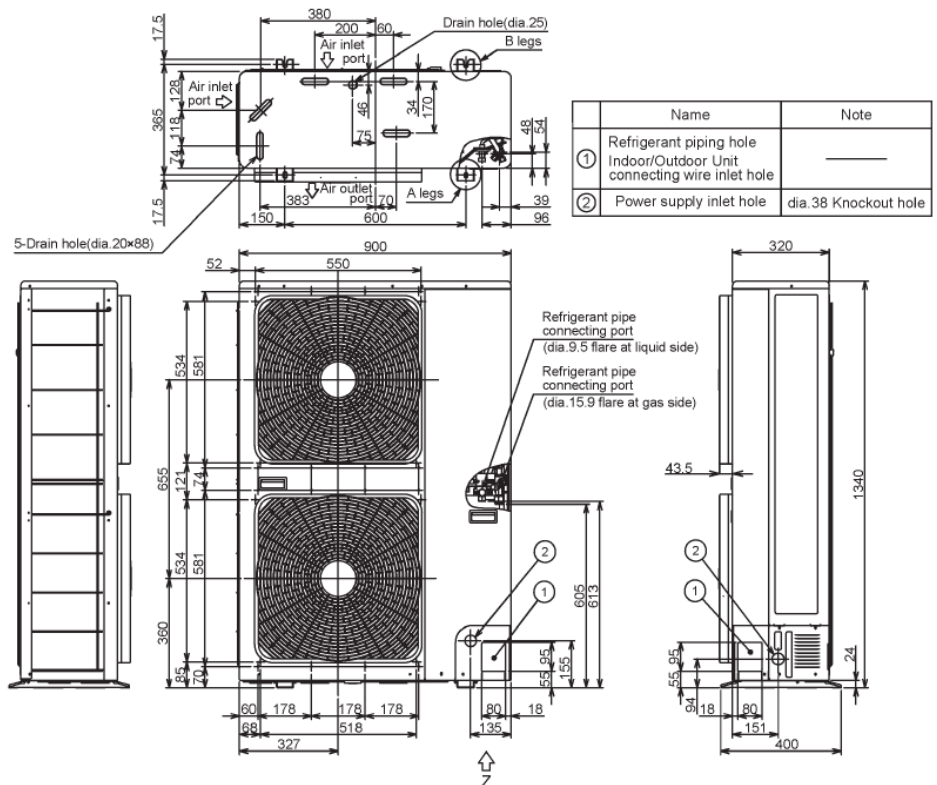
■ Vues externes



* Le port d'extraction du tuyau de vidange (des deux côtés) concerne uniquement les modèles RM110 à RM160. Pour raccorder le tuyau d'évacuation à droite ou à gauche, passez-le dans le trou défonçable pour les tuyaux de réfrigérant sur les modèles RM56 à RM80.

Modèle RAV-	A	B	C	D	E	F	G	H	J
RM56	200	50	107	132	157	210	φ 6.4	φ 12.7	φ 80
RM80							φ 9.5	φ 15.9	
RM110 à RM160	380	125	50	120	160	390			φ 100

Unité extérieure



R410A
avec TOSHIBA