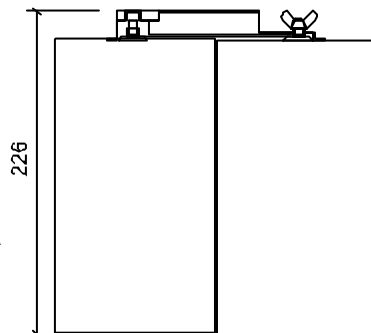


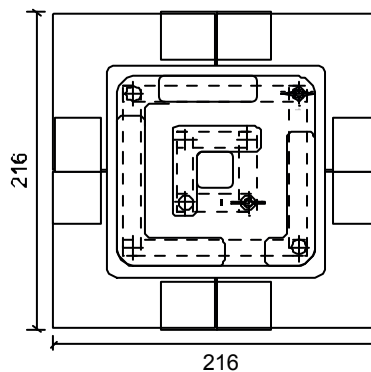
CARACTERISTICAS ELECTRICAS

- TENSION NOMINAL 1,5 V
- CAPACIDAD NOMINAL 4800 Ah
- ENERGIA NOMINAL 6240 Wh
- INTENSIDAD MAXIMA EXTRAIBLE EN CONTINUO 2000 mA
- INTENSIDAD MAXIMA EXTRAIBLE EN INTERMITENTE
(Duración del ciclo <1') 8000 mA
- INTENSIDAD MAXIMA EXTRAIBLE EN PULSANTE
(Duración del ciclo <1") 16.000 mA
- CAPACIDAD MAXIMA EXTRAIBLE POR HORA
PARA DESCARGAS INTERMITENTES Y PULSANTES 1500 mAh



CARACTERISTICAS FISICAS

- DIMENSIONES: Longitud 216 mm
- Anchura 216 mm
- Altura 226 mm
- PESO 16,5 Kg
- VOLUMEN 10,5 dm3
- MATERIAL DE LA CAJA Plástico*
- TERMINALES Nº 1
- GARANTIA DE CONSERVACION 2 Años
- CONTENIDO DE MERCURIO Exento
- CONTENIDO DE CADMIO Exento



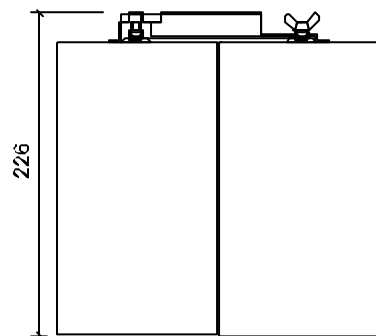
CAPACIDAD				
USO	CONDICIONES			CAPACIDAD MEDIA MINIMA (Ah)
	Resistencia (Ω)	Periodo diario	Tensión final (V)	
RAPIDO	0,75	24 h	0,9	4656
NORMAL	1,5	14 h	0,9	4656

* Poliestireno de alto impacto



ELECTRICAL CHARACTERISTICS

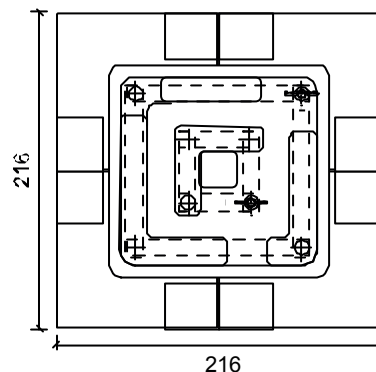
- NOMINAL VOLTAGE ----- 1,5 V
- NOMINAL CAPACITY ----- 4800 Ah
- NOMINAL ENERGY ----- 6240 Wh
- MAXIMUM CONTINUOUS AVERAGE CURRENT ----- 2000 mA
- MAXIMUM INTERMITTENT DISCHARGE CURRENT
(Discharge rate <1') ----- 8000 mA
- MAXIMUM PULSE DISCHARGE CURRENT
(Discharge rate <1") ----- 16.000 mA
- MAXIMUM CAPACITY USABLE PER HOUR
FOR INTERMITTENT AND PULSE DISCHARGE ----- 1500 mAh



PHYSICAL CHARACTERISTICS

- DIMENSIONS: Length ----- 216 mm
- Width ----- 216 mm
- Height ----- 226 mm
- NET WEIGHT ----- 16,5 Kg
- VOLUME ----- 10,5 dm³
- CASE MATERIAL ----- Plastic*
- TERMINALS ----- Nº 1

- GUARANTEED SHELF LIFE ----- 2 Years
- MERCURY CONTENT ----- None
- CADMIUM CONTENT ----- None



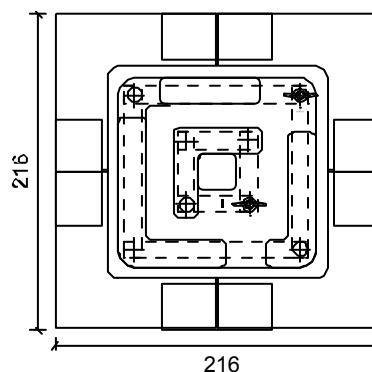
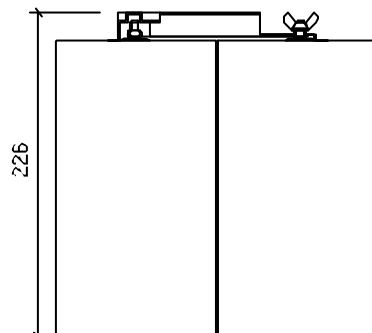
CAPACITY				
USE	Conditions			MINIMUM AVERAGE CAPACITY (Ah)
	Resistance (Ω)	Daily period	End Point (V)	
FAST	0,75	24 h	0,9	4656
NORMAL	1,5	14 h	0,9	4656

* Hight impact polystyrene.



CARACTÉRISTIQUES ÉLECTRIQUES

- TENSION NOMINALE 1,5 V
- CAPACITÉ NOMINALE 4800 Ah
- ÉNERGIE NOMINALE 6240 Wh
- DÉBIT CONTINU MAXIMUM 2000 mA
- DÉBIT INSTANTANÉ MAXIMUM
(Durée du cycle <1') 8000 mA
- DÉBIT IMPULSIONNEL MAXIMUM
(Durée du cycle <1") 16.000 mA
- CAPACITÉ HORAIRE MAXIMALE EN RÉGIME
INSTANTANÉ ET IMPULSIONNEL 1500 mAh



CARACTÉRISTIQUES PHYSIQUES

- DIMENSIONS: Longueur 216 mm
- Largeur 216 mm
- Hauteur 226 mm
- POIDS NET 16,5 Kg
- VOLUME 10,5 dm3
- MATIÈRE DE LA BOÎTE Plastic*
- ORGANES DE CONNEXION N°1
- GARANTIE DE CONSERVATION 2 Years
- CONTENU EN MERCURE None
- CONTENU EN CADMIUM None

CAPACITÉ				
UTILISATION	CONDITIONS			CAPACITÉ MOYENNE MINIMUM (Ah)
	Résistance (Ω)	Heures/Jour	Tension Finale (V)	
RAPIDE	0,75	24 h	0,9	4656
NORMALE	1,5	14 h	0,9	4656

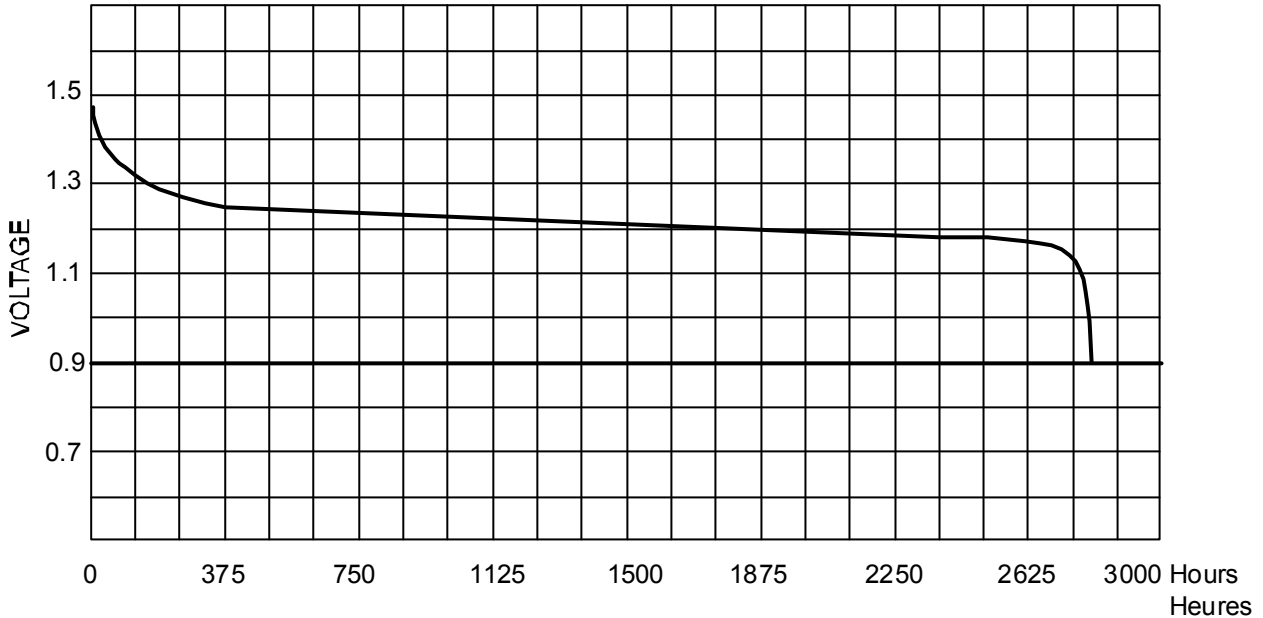
* Polystyrène de fort impact



TYPICAL HEAVY SERVICE DISCHARGE / COURBE DE DÉCHARGE POUR RÉGIME FORT

0,75 Ω - 24 HOURS / DAY - CUT OFF 0,9 VOLTS

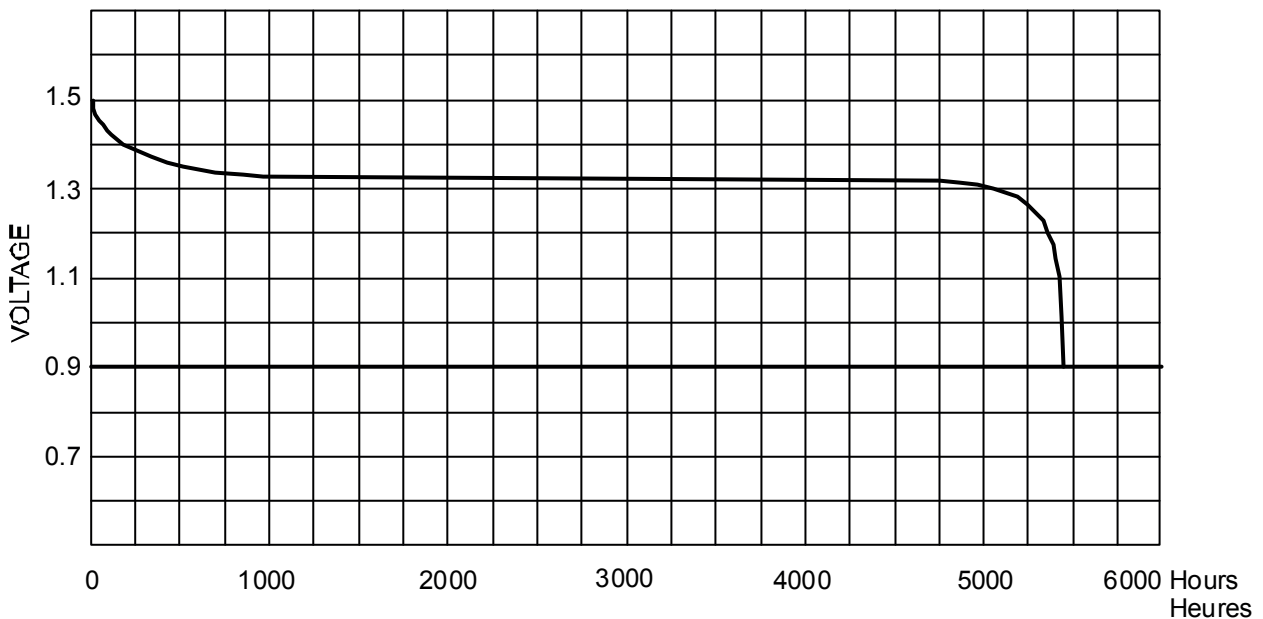
0,75 Ω - 24 HEURES / JOUR - TENSION D'ARRÊT 0,9 VOLTS



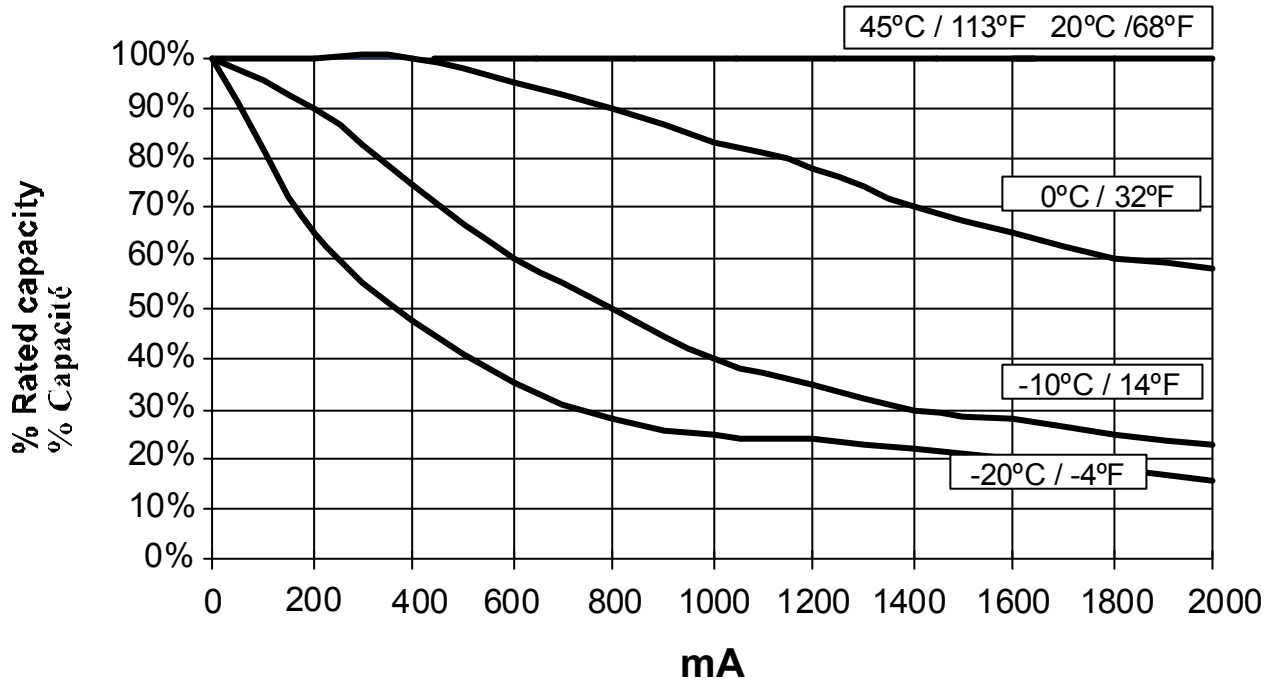
TYPICAL LIGHT SERVICE DISCHARGE / COURBE DE DÉCHARGE POUR RÉGIME LENT

1,5 Ω - 14 HOURS / DAY - CUT OFF 0,9 VOLTS

1,5 Ω - 14 HEURES / JOUR - TENSION D'ARRÊT 0,9 VOLTS



CAPACITY AS A FUNCTION OF TEMPERATURE AND DUTY
CAPACITÉ EN FONCTION DE LA TEMPÉRATURE ET DU RÉGIME



CAPACITY AS A FUNCTION OF SHELF LIFE
CAPACITÉ EN FONCTION DE LA CONSERVATION

YEARS ANNÉES	CAPACITY CAPACITÉ Ah
1	4560
2	4416

