

CH20M45 S 2PSC/2PSC LGY 2018**Weidmüller Interface GmbH & Co. KG**

Klingenbergstraße 26

D-32758 Detmold

Germany

www.weidmueller.com

Illustration du produit**Efficacité, flexibilité et design dans leur meilleure forme - du « sur mesure » immédiatement accessible**

Gamme échelonnée, conception individuelle et haute flexibilité économique, en plus de fonctionnalités innovantes, un critère essentiel dans le choix d'un concept de boîtier. Choisissez une performance maximale au coût le plus réduit possible.

Le boîtier électronique modulaire CH20M45 est le format XL de la gamme complète pour applications électroniques exigeant plus de place p. ex. pour les plus petites commandes et les alimentations en tension.

Le système entier séduit - à côté de la modularité, de la flexibilité, du haut niveau de sécurité ainsi que de la fonctionnalité innovante dans les applications - grâce à des détails importants pour l'application et la pratique :

- **Installation rapide** grâce à des éléments comme la technologie "Wire ready" ou la tête de vis universelle Multi-Tool
- **Exploitation facile** grâce à un repérage clair et permanent, à des possibilités supplémentaires de repérage, à un levier d'extraction intégré ou à un couvercle transparent
- **Protection maximum contre les parasites** grâce à une conception CEM efficace avec des arêtes jointives en plastique de haute qualité
- **Sécurité d'exploitation élevée** grâce au système unique de codage AutoSet et à la protection contre le

contact des doigts au niveau du connecteur mâle et du connecteur femelle

CH20M - le nom compact pour le système le plus compact du marché ne signifie pas seulement "Component Housing IP20 Modular".

CH20M signifie efficacité et innovation du design au niveau de la fabrication et de l'exploitation.

Informations générales de commande

| | |
|--|--|
| Version | Boîtier modulaire, OMNIMATE Housing - série CH20M Gris clair, Largeur: 45.3 mm |
| Référence | 1164790000 |
| Type | CH20M45 S 2PSC/2PSC LGY 2018 |
| GTIN (EAN) | 4032248954827 |
| Qté. | 6 pièce(s) |
| Informations concernant l'assemblage complet, voir les articles référencés | 1104410000 |

CH20M45 S 2PSC/2PSC LGY 2018

Weidmüller Interface GmbH & Co. KG
 Klingenbergstraße 26
 D-32758 Detmold
 Germany

www.weidmueller.com

Caractéristiques techniques

Dimensions et poids

| | | | |
|-----------|----------|-------------------|------------|
| Hauteur | 22,8 mm | Hauteur (pouces) | 0,898 inch |
| Largeur | 45,3 mm | Largeur (pouces) | 1,783 inch |
| Longueur | 105,3 mm | Longueur (pouces) | 4,146 inch |
| Poids net | 13,2 g | | |

Températures

| | | |
|------------------------------------|----------|---|
| plage de température d'utilisation | Humidité | 5 - 93 % d'humidité rel., Tu = 40 °C, pas de condensation |
| -40 °C...120 °C | | |

Classifications

| | | | |
|-------------|-------------|-------------|-------------|
| ETIM 6.0 | EC001031 | ETIM 7.0 | EC001031 |
| ETIM 8.0 | EC001031 | ECLASS 9.0 | 27-18-27-90 |
| ECLASS 9.1 | 27-18-27-90 | ECLASS 10.0 | 27-18-27-92 |
| ECLASS 11.0 | 27-18-27-92 | ECLASS 12.0 | 27-18-27-92 |

Propriétés des composants

| | | | |
|---|-----|--|----|
| Découpe en vue de la préparation d'un port fonctionnel intégrée | Non | Nombre d'emplacements pour les prises de raccordement femelles | 4 |
| Nombre de niveaux de raccordement | 2 | Nombre de pôles, max. | 16 |
| Nombre d'ouvertures de ventilation | 2 | | |

Caractéristiques des matériaux

| | | | |
|--------------------------------------|-----------|------------------------------|-------------|
| Classe d'inflammabilité selon UL 94 | V-0 | Groupe de matériaux isolants | I |
| Indice de Poursuite Comparatif (CTI) | 600 ≤ CTI | Matériau isolant | PA 66 GF 30 |

Caractéristiques générales

| | | | |
|------------------------|------------|----------------------------------|-----------------------------|
| Couleur | Gris clair | Degré de protection | IP20 en condition installée |
| Possibilité d'enrobage | Non | Tableau des couleurs (similaire) | RAL 7035 |

Agréments

| | |
|------|----------|
| ROHS | Conforme |
|------|----------|

Téléchargements

| | |
|--------------------|---|
| Données techniques | CAD data – STEP |
| Données techniques | EPLAN |
| Catalogue | Catalogues in PDF-format |
| Brochures | FL ANALO.SIGN.CONV. EN MB DEVICE MANUF. EN FL MACHINE SAFETY EN FL 72H SAMPLE SER EN PO OMNIMATE EN |

CH20M45 S 2PSC/2PSC LGY 2018

Weidmüller Interface GmbH & Co. KG
Klingenbergstraße 26
D-32758 Detmold
Germany

www.weidmueller.com

Dessins

Illustration du produit

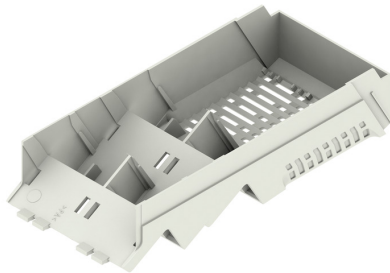


Illustration du produit



Dessin coté

