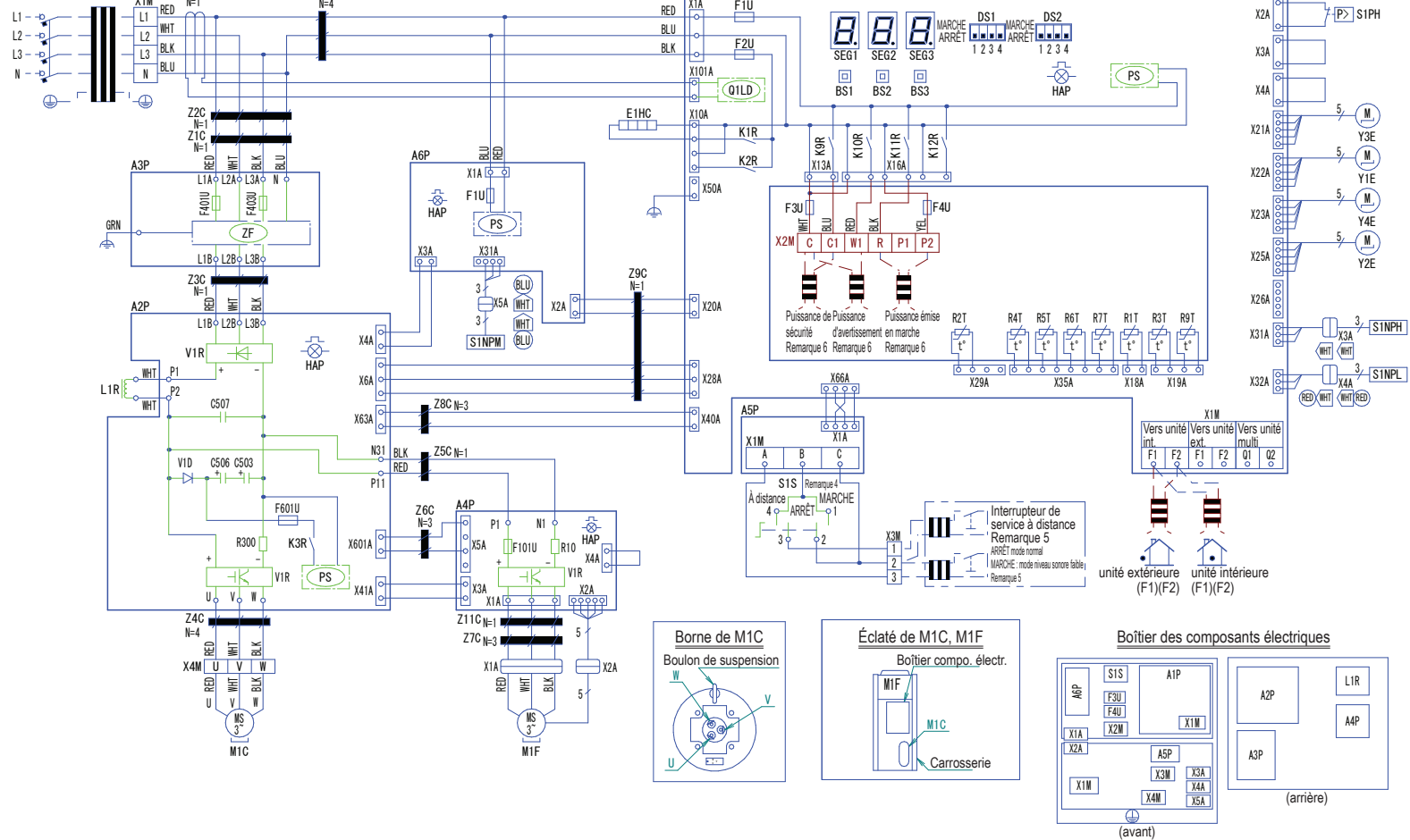


Alimentation électrique

3N~380-415V 50Hz



A1P	Capteur de courant (A1P)
A2P	Carte du circuit imprimé (M1C)
A3P	Carte du circuit imprimé (filtre antiparasites) (M1C)
A4P	Carte du circuit imprimé (M1F)
A5P	Carte du circuit imprimé (ABC I/P 1)
A6P	Carte du circuit imprimé (unité secondaire)
BS1~3	Commutateur à bouton-poussoir (mode, réglage, retour, test, remise à zéro)
C503,C506	Condensateur (A2P)
C507	Condensateur à film (A2P)
DS1,DS2	Interrupteur Dip (A1P)
E1HC	Résistance de carter (M1C)
F1U,F2U	Fusible (T, 6,3A, 250V) (A1P)
F1U	Fusible (A6P)
F101U	Fusible (A4P)
F3U,F4U	Fusible (B, 1A, 250V)
F401U,F403U	Fusible (A3P)
F601U	Fusible (A2P)
HAP	Témoins (moniteur d'entretien-vert) (A1P, A2P, A4P, A6P)
K1R,K2R,K9R-K12R	Relais magnétique (A1P)
K3R	Relais magnétique (A2P)
L1R	Réacteur (A2P)
M1C	Moteur (compresseur) (inv1)
M1F	Moteur (ventilateur1)
PS	Alimentation à découpage (A1P, A2P, A6P)
Q1LD	Détecteur différentiel (A1P)
R300	Résistance (A2P)
R10	Résistance (capteur de courant) (A4P)
R1T	Thermistor (air) (A1P)
R2T	Thermistor (aspiration M1C)
R3T	Thermistor (refoulement M1C)
R4T	Thermistor (dégivreur)
R5T	Thermistor (sortie du séparateur de liquide)
R6T	Thermistor (sortie de l'échangeur de chaleur à plaques)
R7T	Thermistor (conduite de liquide)
R9T	Thermistor (corps M1C)
S1NPH	Capteur de haute pression
S1NPL	Capteur basse pression (climatiseur)
S1NPM	Capteur pression moyenne
S1PH	Pressostat (protection haute pression) (m1c)

S1S	Commutateur de fonctionnement (à distance / arrêt / marche)
T1A	Capteur de courant (A1P)
V1R	Module d'alimentation électrique (A2P, A4P)
V1D	Diode (A2P)
X1A,X2A	Connecteur (M1F)
X3A	Connecteur (A1P:X31A)
X4A	Connecteur (A1P:X32A)
X5A	Connecteur (A6P:X31A)
X1M	Bornier (alimentation)
X2M	Bornier
X3M	Bornier (interrupteur de commande à distance)
X4M	Bornier (compresseur)
Y1E	Détendeur électronique
Y2E	Détendeur électronique
Y3E	Détendeur électronique
Y4E	Détendeur électronique
Z1C~Z11C	Tore magnétique
ZF	Filtre antiparasites (avec limiteur de surtension) (A3P)

REMARQUES

1. Ce schéma de câblage est uniquement valable pour l'unité extérieure.
2. ::■■■■:: Câblage sur site.
3. □□□□: Bornier, □□: Connecteur, ○-: Borne, ⊕: Terre (vis)
4. Le réglage initial est « Arrêt ». Réglez sur « MARCHE » ou « À DISTANCE » pour opérer.
5. En cas d'utilisation d'un interrupteur de commande à distance (1 mA ou moins, 12 Vcc), utilisez un contact sec pour micro-courant. Reportez-vous aux données techniques pour l'utilisation d'un interrupteur de commande à distance.
6. La puissance du contact est 220~240Vca, 0,5A. (Total de sortie de sécurité, sortie d'avertissement, sortie en marche et en service en fonctionnement)
7. Pour l'utilisation de l'interrupteur BS1~3, DS1 et DS2, reportez-vous à l'étiquette « Manuel d'installation » (précautions pour l'entretien) située sur le couvercle du boîtier des composants électriques.
8. Couleurs : BLK: Noir, RED: Rouge, BLU: Bleu, WHT: blanc - GRN: vert, YEL: jaune