

# Liset 2.0 HCL - downlight - diffuseur en polycarbonate

Code: 22302201-89

## INFORMATIONS GÉNÉRALES



Article	Liset 2.0 HCL - downlight - diffuseur en polycarbonate
Code	22302201-89

## DIMENSIONS ET POIDS

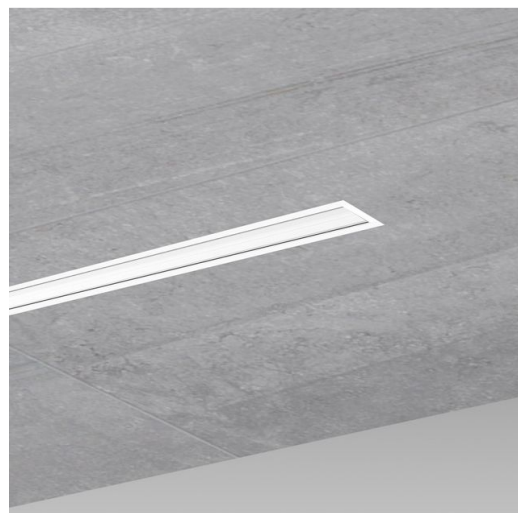
Longueur (mm)	580 mm
Largeur (mm)	65 mm
Hauteur (mm)	72 mm
Poids (Kg)	1.632 kg

## INSTALLATION

Dimensions d'encastrement Longueur (mm)	570 mm
Dimensions d'encastrement Largeur (mm)	55 mm

## CARACTÉRISTIQUES ÉLECTRIQUES ET CONTRÔLES

Tension (V)	230 V
Fréquence (Hz)	50 Hz
Alimentation	CLD-D-D
Interface de contrôle	DALI
Facteur de puissance	≥0.92
Classe d'isolation	Classe II
Contrôle et réglage	Oui (contrôle extérieur)
Fonctions intégrées	Human Centric Light (HCL)



Liset 2.0 est un luminaire linéaire et modulaire. Il simplifie la composition de l'éclairage qui peut adopter plusieurs configurations, quelle qu'en soit l'application : commerce de détail, contextes architecturaux et culturels, espaces d'accueil et/ou structures d'hébergement. Compact, élégant, polyvalent et peu encombrant, Liset 2.0 est facile à installer en encastré, en plafonnier, en suspension ou sur rail. Le luminaire est disponible en trois versions : avec optique basse luminance URG<19, avec optique « confort » blanche ou noire en polycarbonate et avec diffuseur en polycarbonate opale. Toute la gamme est équipée de LED de dernière génération - 4 000K, CRI 80 et 90 - pour une utilisation facile dans n'importe quel projet d'éclairage.

Liset 2.0 est un véritable système multifonctionnel, mis au point pour tirer un maximum d'avantages de la technologie LED. La sobriété des lignes et l'efficacité lumineuse permettent de mettre en scène de stupéfiants effets de clairs-obscurs. L'extraordinaire flexibilité du système repose sur la multitude des solutions réalisables avec le module d'angle, qui permet de mettre en place un projet PLEINE INTENSITÉ en garantissant un éclairage uniforme de l'espace et un confort visuel continu. La caractéristique principale du système est sa capacité à intégrer une grande variété de downlights, spots en plafonnier et projecteurs de la série Matrix Q. En raison de ses multiples configurations de puissance, de puissance lumineuse, de faisceaux lumineux et de finitions esthétiques, Liset 2.0 System s'inscrit parfaitement dans tous les contextes architecturaux et met en valeur l'espace d'exposition et les objets exposés.



## Liset 2.0 HCL - downlight - diffuseur en polycarbonate

Code: 22302201-89

### DONNÉES PHOTOMÉTRIQUES



Source lumineuse	LED
CRI	>80
Flux lumineux (sortant) (lm)	3262 lm
Puissance absorbée (totale) (W)	40 W
CCT	0 K
Efficacité lumineuse (lm/W)	82 lm/W
Low Flicker	luminaire avec flicker très limité : lumière uniforme pour une plus grande sécurité visuelle.
Maintien du flux lumineux LED	50000 hr, L 80, B 20

### CARACTÉRISTIQUES MÉCANIQUES

Résistance aux chocs mécaniques (IK)	IK07
IP	40

## Liset 2.0 HCL - downlight - diffuseur en polycarbonate

Code: 22302201-89

### MATÉRIAUX ET COULEURS

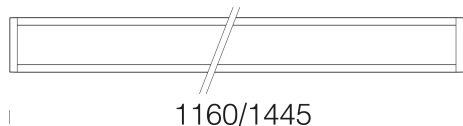
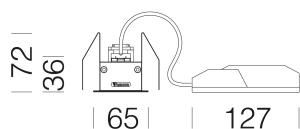
Corps	aluminium extrudé avec embouts en aluminium moulé sous pression.
Peinture	poudre à base de résine époxy-polyester résistante aux rayons UV.
Couleur	Blanc
Matériel	ressorts de fixation au faux-plafond en fil d'acier galvanisé.

### NORMES ET CONFORMITÉ

Classe de sécurité photobiologique	RG0
Marquages et essais	CE
Normes de référence	NF EN 60598-1. Degré de protection selon la norme NF EN 60529.

### GARANTIE

Garantie après-vente	2 yr
----------------------	------



### TÉLÉCHARGEMENT

#### MONTAGES

[InstructionsMontage LISET 2 0 inc rev2.pdf](#)

[InstructionsMontage liset tw.pdf](#)

#### DESSINS

[DessinTechnique 302201c.dxf](#)

