

Spot Box Marte 2

Code: 22189210-00

INFORMATIONS GÉNÉRALES



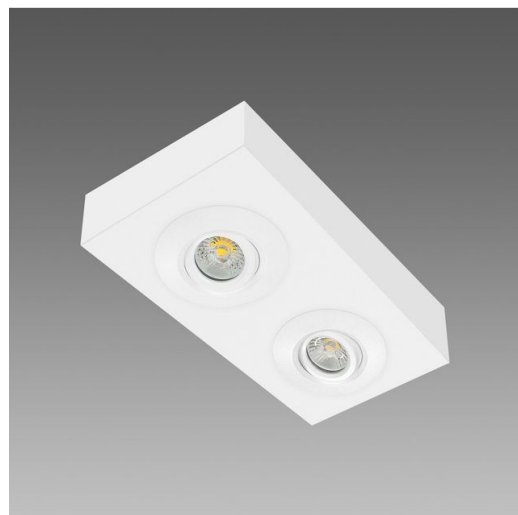
Article	Spot Box Marte 2
Code	22189210-00

DIMENSIONS ET POIDS

Longueur (mm)	350 mm
Largeur (mm)	175 mm
Hauteur (mm)	75 mm
Poids (Kg)	2.13 kg

CARACTÉRISTIQUES ÉLECTRIQUES ET CONTRÔLES

Tension (V)	230 V
Fréquence (Hz)	50 Hz
Alimentation	CLD
Facteur de puissance	>0.9
Classe d'isolation	Classe II
Contrôle et réglage	Aucun



Spot Box Marte 2



Spot Box Marte 2

Code: 22189210-00

DONNÉES PHOTOMÉTRIQUES



Source lumineuse	LED2x
CRI	92
Flux lumineux (sortant) (lm)	1640 lm
Puissance absorbée (totale) (W)	16 W
CCT	3000 K
Low Flicker	luminaire avec flicker très limité : lumière uniforme pour une plus grande sécurité visuelle.
Angle faisceaux lumineux (°)	40 °
Maintien du flux lumineux LED	50000 hr, L 80, B 20

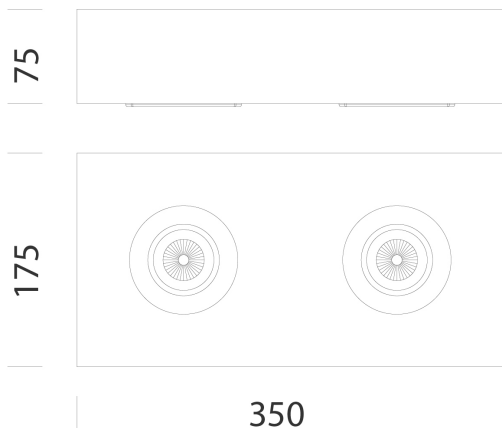
CARACTÉRISTIQUES MÉCANIQUES

Résistance aux chocs mécaniques (IK)	IK07
IP	20

Spot Box Marte 2

Code: 22189210-00

MATÉRIAUX ET COULEURS



Corps	tôle d'acier. Cadre en aluminium avec spots orientables et basculants.
Optique	lentille en PMMA haute performance avec facteur d'éblouissement très faible.
Peinture	poudre à base de résine époxy-polyester résistante aux rayons UV.
Couleur	Blanc

NORMES ET CONFORMITÉ

Classe de sécurité photobiologique	RG0
Marquages et essais	CE
Normes de référence	NF EN 60598-1. Degré de protection selon la norme NF EN 60529.

ÉQUIPEMENT

Sur demande	2/3 allumages indépendants possibles.
-------------	---------------------------------------

GARANTIE

Garantie après-vente	2 yr
----------------------	------

TÉLÉCHARGEMENT

DESSINS

DessinTechnique sbm2.dxf

