

# PLC-OPT-24DC/V8C/SEN - Module à relais statique



2908172

<https://www.phoenixcontact.com/fr/produits/2908172>

Veillez tenir compte du fait que les données affichées dans ce document PDF proviennent de notre catalogue en ligne. Vous trouverez les données complètes dans la documentation utilisateur. Nos conditions générales d'utilisation des téléchargements sont applicables.



PLC-INTERFACE pour fonctions de saisie sur PLC logic, avec raccordement Push-in et relais à semi-conducteurs miniature enfichable, pour montage sur profilé, 1 contact NO, entrée : 24 V DC

## Données commerciales

|                                     |               |
|-------------------------------------|---------------|
| Référence                           | 2908172       |
| Conditionnement                     | 10 Unité(s)   |
| Commande minimum                    | 10 Unité(s)   |
| Clé de vente                        | CK6235        |
| Product key                         | CK6235        |
| GTIN                                | 4055626287331 |
| Poids par pièce (emballage compris) | 31,17 g       |
| Poids par pièce (hors emballage)    | 31,17 g       |
| Numéro du tarif douanier            | 85364190      |
| Pays d'origine                      | DE            |

## Caractéristiques techniques

### Propriétés du produit

|                        |                                  |
|------------------------|----------------------------------|
| Type de produit        | Module relais à semi-conducteurs |
| Gamme de produits      | PLC-INTERFACE                    |
| Application            | Fonction d'entrée                |
| Mode de fonctionnement | 100 % ED                         |

### Propriétés d'isolation

|         |                   |
|---------|-------------------|
| Isolant | Isolation de base |
|---------|-------------------|

### Propriétés d'isolation: Normes / Spécifications

|                         |                   |
|-------------------------|-------------------|
| Isolant                 | Isolation de base |
| Catégorie de surtension | III               |
| Degré de pollution      | 2                 |

### Propriétés électriques

|   |                                       |
|---|---------------------------------------|
| Puissance dissipée maximale en condition nominale | 0,2 W                                 |
| Tension d'essai (Entrée/sortie)                   | 2,5 kV (50 Hz, 1 min., entrée/sortie) |

### Données d'entrée

|  |   |
|--|---|
| Tension nominale d'entrée $U_N$                    | 24 V DC   |
| Plage de tension d'entrée rapportée à $U_N$        | 0,8 ... 1,2   |
| Plage de tension d'entrée                          | 19,2 V DC ... 28,8 V DC   |
| Seuil de commutation signal « 0 » rapporté à $U_N$ | $\leq 0,4$  |
| Seuil de commutation signal « 1 » rapporté à $U_N$ | $\geq 0,8$  |
| Courant d'entrée typique pour $U_N$                | 8,5 mA  |
| Temps d'enclenchement typique                      | 20 $\mu$ s (pour $U_N$ )  |
| Temps de coupure typique                           | 300 $\mu$ s (pour $U_N$ )   |
| Témoin de présence de la tension de service        | LED jaune   |
| Circuit de protection                              | Protection contre inversions de polarité<br>Protection antisurtension |
| Limitation de la surtension                        | > 33 V  |
| Fréquence de transmission                          | 300 Hz  |

### Données de sortie

|  |   |
|--|---|
| Type de contact  | 1 contact NO  |
| Type de sortie numérique                                     | électronique  |
| Plage de tension de sortie                                   | 5 V DC ... 30 V DC  |
| Intensité permanente limite                                  | 3 mA  |
| Limitation de la surtension                                  | > 56 V  |
| Chute de tension pour l'intensité permanente limite maximale | $\leq 1$ V  |
| Circuit de sortie  | 2 conducteurs indép. masse  |
| Circuit de protection  | Protection contre inversions de polarité; Diode contre inversions de polarité |

# PLC-OPT-24DC/V8C/SEN - Module à relais statique



2908172

<https://www.phoenixcontact.com/fr/produits/2908172>

|  |                           |
|--|---------------------------|
|  | Protection antisurtension |
|--|---------------------------|

## Caractéristiques de raccordement

### Côté entrée

|                              |  |
|------------------------------|--|
| Type de raccordement         | Raccordement Push-in                         |
| Longueur à dénuder           | 8 mm   |
| Section de conducteur rigide | 0,14 mm <sup>2</sup> ... 2,5 mm <sup>2</sup> |
| Section de conducteur souple | 0,14 mm <sup>2</sup> ... 2,5 mm <sup>2</sup> |
| Section conduct. AWG         | 26 ... 14                                    |

### Côté sortie

|                              |  |
|------------------------------|--|
| Type de raccordement         | Raccordement Push-in                         |
| Longueur à dénuder           | 8 mm   |
| Section de conducteur rigide | 0,14 mm <sup>2</sup> ... 2,5 mm <sup>2</sup> |
| Section de conducteur souple | 0,14 mm <sup>2</sup> ... 2,5 mm <sup>2</sup> |
| Section conduct. AWG         | 26 ... 14                                    |

## Dimensions

|            |        |
|------------|--------|
| Largeur    | 6,2 mm |
| Hauteur    | 80 mm  |
| Profondeur | 94 mm  |

## Indications sur les matériaux

|                                     |               |
|-------------------------------------|---------------|
| Classe d'inflammabilité selon UL 94 | V0 (Boîtiers) |
|-------------------------------------|---------------|

## Conditions environnementales et de durée de vie

### Conditions ambiantes

|   |                  |
|---|------------------|
| Température ambiante (fonctionnement)     | -25 °C ... 60 °C |
| Température ambiante (stockage/transport) | -25 °C ... 70 °C |

## Homologations

### Test aux gaz nocifs

|          |                            |
|----------|----------------------------|
| Repérage | ISA-S71.04. G3 Harsh Group |
|          | EN 60068-2-60              |

## Normes et spécifications

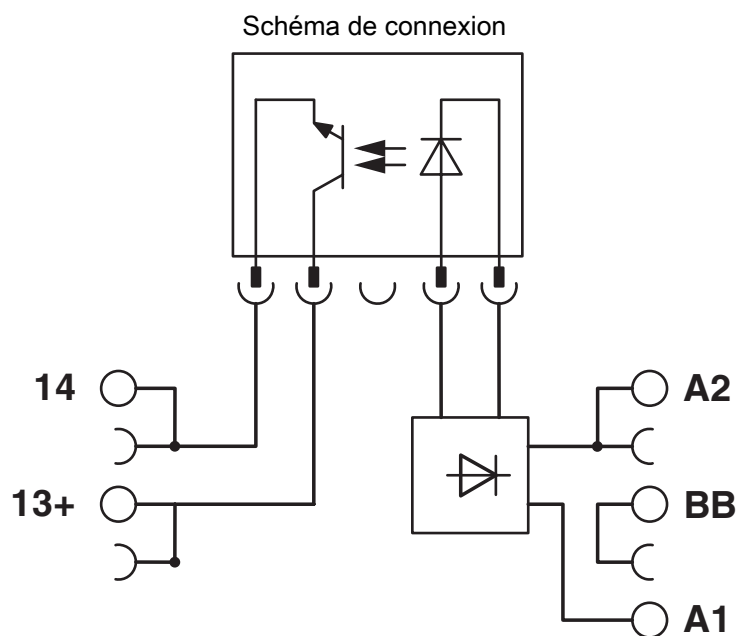
### Normes / Spécifications

|                      |               |
|----------------------|---------------|
| Normes/Prescriptions | CEI 60947-5-1 |
|----------------------|---------------|

## Montage

|                             |                     |
|-----------------------------|---------------------|
| Type de montage             | Montage sur profilé |
| Instructions de montage     | Juxtaposables       |
| Emplacement pour le montage | indifférent         |

## Dessins



# PLC-OPT-24DC/V8C/SEN - Module à relais statique



2908172

<https://www.phoenixcontact.com/fr/produits/2908172>

## Homologations

📄 To download certificates, visit the product detail page: <https://www.phoenixcontact.com/fr/produits/2908172>



**EAC**

Identifiant de l'homologation: TR\_TS\_D\_00573\_c

2908172

<https://www.phoenixcontact.com/fr/produits/2908172>

## Classifications

### ECLASS

|             |          |
|-------------|----------|
| ECLASS-11.0 | 27371604 |
| ECLASS-12.0 | 27371604 |
| ECLASS-13.0 | 27371604 |

### ETIM

|          |          |
|----------|----------|
| ETIM 9.0 | EC001504 |
|----------|----------|

### UNSPSC

|             |          |
|-------------|----------|
| UNSPSC 21.0 | 39122300 |
|-------------|----------|

## Conformité environnementale

|            |   |
|------------|---|
| REACH SVHC | Lead 7439-92-1  |
| China RoHS | Période d'utilisation conforme (EFUP) : 50 ans  |
|            | Vous trouverez des informations sur les substances dangereuses dans la déclaration du fabricant dans l'onglet « Téléchargements » |

2908172

<https://www.phoenixcontact.com/fr/produits/2908172>

## Accessoires

 Remarque : l'utilisation des accessoires mentionnés ci-après peut limiter ce produit.

### FBST 500-PLC RD - Pont sans fin

2966786

<https://www.phoenixcontact.com/fr/produits/2966786>



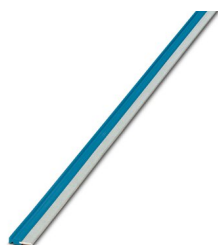
Pont sans fin, longueur: 500 mm, coloris: rouge

 Intensité admissible maximale: 32 A

### FBST 500-PLC BU - Pont sans fin

2966692

<https://www.phoenixcontact.com/fr/produits/2966692>



Pont sans fin, longueur: 500 mm, coloris: bleu

 Intensité admissible maximale: 32 A



# PLC-OPT-24DC/V8C/SEN - Module à relais statique

2908172

<https://www.phoenixcontact.com/fr/produits/2908172>

## FBST 500-PLC GY - Pont sans fin

2966838

<https://www.phoenixcontact.com/fr/produits/2966838>



Pont sans fin, longueur: 500 mm, coloris: gris

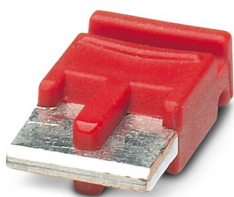
 Intensité admissible maximale: 32 A

---

## FBST 6-PLC RD - Pont enfichable unique

2966236

<https://www.phoenixcontact.com/fr/produits/2966236>



Pont enfichable unique, nombre de pôles: 2, longueur: 6 mm, coloris: rouge

 Intensité admissible maximale: 6 A

# PLC-OPT-24DC/V8C/SEN - Module à relais statique



2908172

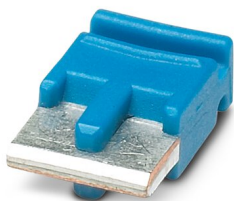
<https://www.phoenixcontact.com/fr/produits/2908172>

## FBST 6-PLC BU - Pont enfichable unique

2966812

<https://www.phoenixcontact.com/fr/produits/2966812>

Pont enfichable unique, nombre de pôles: 2, longueur: 6 mm, coloris: bleu



 Intensité admissible maximale: 6 A

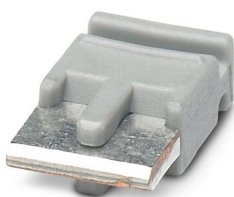
---

## FBST 6-PLC GY - Pont enfichable unique

2966825

<https://www.phoenixcontact.com/fr/produits/2966825>

Pont enfichable unique, nombre de pôles: 2, longueur: 6 mm, coloris: gris



 Intensité admissible maximale: 6 A

# PLC-OPT-24DC/V8C/SEN - Module à relais statique



2908172

<https://www.phoenixcontact.com/fr/produits/2908172>

## FBST 8-PLC GY - Pont enfichable unique

2967688

<https://www.phoenixcontact.com/fr/produits/2967688>

Pont enfichable unique, nombre de pôles: 2, longueur: 8 mm, coloris: gris



 Intensité admissible maximale: 6 A

---

## PLC-V8C/PT-24DC/RS485 - Automate

1452919

<https://www.phoenixcontact.com/fr/produits/1452919>

Module de base PLC logic avec raccordement RS-485 pour communication Modbus/RTU, avec 16 E/S, enfichable sur 8 blocs de jonction TOR ou analogiques PLC-INTERFACE, extension possible à 48 E/S, horloge en temps réel, connecteur femelle micro USB, logement pour module de mémoire et adaptateur Bluetooth, raccordement Push-in



# PLC-OPT-24DC/V8C/SEN - Module à relais statique

2908172

<https://www.phoenixcontact.com/fr/produits/2908172>

## PLC-V8C/SC-24DC/EM - Module d'extension

2903095

<https://www.phoenixcontact.com/fr/produits/2903095>



Module d'extension PLC logic à 16 E/S, pour le raccordement enfichable sur huit blocs de jonction PLC-INTERFACE destiné à l'extension du module de base (deux modules d'extension au maximum peuvent être raccordés à un module de base), raccordement vissé

---

## PLC-V8C/PT-24DC/EM - Module d'extension

2905137

<https://www.phoenixcontact.com/fr/produits/2905137>



Module d'extension PLC logic à 16 E/S, pour le raccordement enfichable sur huit blocs de jonction PLC-INTERFACE destiné à l'extension du module de base (deux modules d'extension au maximum peuvent être raccordés à un module de base), raccordement Push-in

# PLC-OPT-24DC/V8C/SEN - Module à relais statique



2908172

<https://www.phoenixcontact.com/fr/produits/2908172>

## PLC-V8C/PT-24DC/SAM2 - Automate

2907443

<https://www.phoenixcontact.com/fr/produits/2907443>



Module de base autonome PLC logic, 2e génération, avec 16 E/S, enfichable sur huit blocs de jonction PLC-INTERFACE TOR ou analogiques, non extensibles, horloge en temps réel, connecteur femelle micro USB, logement pour module de mémoire et adaptateur Bluetooth, raccordement Push-in

---

## PLC-V8C/SC-24DC/SAM2 - Automate

2907445

<https://www.phoenixcontact.com/fr/produits/2907445>



Module autonome PLC logic, 2e génération, avec 16 E/S, enfichable sur huit blocs de jonction TOR ou analogiques PLC-INTERFACE, sans extension, horloge en temps réel, connecteur femelle micro USB, logement pour module de mémoire et adaptateur Bluetooth, raccordement vissé

# PLC-OPT-24DC/V8C/SEN - Module à relais statique



2908172

<https://www.phoenixcontact.com/fr/produits/2908172>

## PLC-V8C/PT-24DC/BM2 - Automate

2907446

<https://www.phoenixcontact.com/fr/produits/2907446>



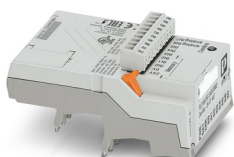
Module de base PLC logic, 2e génération, avec 16 E/S, enfichable sur huit blocs de jonction PLC-INTERFACE TOR ou analogiques, extension possible à 48 E/S, horloge en temps réel, connecteur femelle micro USB, logement pour module de mémoire et adaptateur Bluetooth, raccordement Push-in

---

## PLC-V8C/SC-24DC/BM2 - Automate

2907447

<https://www.phoenixcontact.com/fr/produits/2907447>



Module de base PLC logic, 2e génération, avec 16 E/S, enfichable sur huit blocs de jonction PLC-INTERFACE TOR ou analogiques, extension possible à 48 E/S, horloge en temps réel, connecteur femelle micro USB, logement pour module de mémoire et adaptateur Bluetooth, raccordement vissé

2908172

<https://www.phoenixcontact.com/fr/produits/2908172>

## ZB 6:UNBEDRUCKT - Ruban de repérage ZB

1051003

<https://www.phoenixcontact.com/fr/produits/1051003>



Ruban de repérage ZB, Rubans, blanc, vierge, repérable avec : PLOTMARK, CMS-P1-PLOTTER, type de montage: encliquetage, pour bloc de jonction au pas de : 6,2 mm, surface utile: 6,15 x 10,5 mm, Nombre d'étiquettes: 10

---

## ZB 6 CUS - Ruban de repérage ZB

0824992

<https://www.phoenixcontact.com/fr/produits/0824992>



Ruban de repérage ZB, à commander : par bandes, blanc, impression selon les indications du client, type de montage: encliquetage dans la rainure de repérage élevée, pour bloc de jonction au pas de : 6,2 mm, surface utile: 6,15 x 10,5 mm, Nombre d'étiquettes: 10

2908172

<https://www.phoenixcontact.com/fr/produits/2908172>

## ZB 6,LGS:FORTL.ZAHLEN - Ruban de repérage ZB

1051016

<https://www.phoenixcontact.com/fr/produits/1051016>



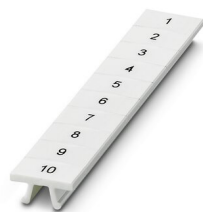
Ruban de repérage ZB, Rubans, blanc, repéré, repérable avec : CMS-P1-PLOTTER, impression longitudinale: numérotation continue 1 ... 10, 11 ... 20, etc. jusqu'à 491 ... 500, type de montage: encliquetage, pour bloc de jonction au pas de : 6,2 mm, surface utile: 6,15 x 10,5 mm, Nombre d'étiquettes: 10

---

## ZB 6,QR:FORTL.ZAHLEN - Ruban de repérage ZB

1051029

<https://www.phoenixcontact.com/fr/produits/1051029>



Ruban de repérage ZB, Rubans, blanc, repéré, repérable avec : CMS-P1-PLOTTER, impression transversale: numérotation continue 1 ... 10, 11 ... 20, etc. jusqu'à 491 ... 500, type de montage: encliquetage, pour bloc de jonction au pas de : 6,2 mm, surface utile: 6,15 x 10,5 mm, Nombre d'étiquettes: 10



2908172

<https://www.phoenixcontact.com/fr/produits/2908172>

## ZB 6,LGS:GLEICHE ZAHLEN - Ruban de repérage ZB

1051032

<https://www.phoenixcontact.com/fr/produits/1051032>



Ruban de repérage ZB, Rubans, blanc, repéré, repérable avec : CMS-P1-PLOTTER, impression longitudinale: chiffres identiques 1 ou 2, etc. jusqu'à 100, type de montage: encliquetage, pour bloc de jonction au pas de : 6,2 mm, surface utile: 6,15 x 10,5 mm, Nombre d'étiquettes: 10

---

## ZB 6,LGS:L1-N,PE - Repères pour blocs de jonction

1051414

<https://www.phoenixcontact.com/fr/produits/1051414>



Repères pour blocs de jonction, Rubans, blanc, repéré, repérable avec : CMS-P1-PLOTTER, longitudinal: L1, L2, L3, N, PE, L1, L2, L3, N, PE, type de montage: encliquetage, pour bloc de jonction au pas de : 6,2 mm, surface utile: 6,15 x 10,5 mm, Nombre d'étiquettes: 10

2908172

<https://www.phoenixcontact.com/fr/produits/2908172>

## ZB 6,LGS:U-N - Repères pour blocs de jonction

1051430

<https://www.phoenixcontact.com/fr/produits/1051430>



Repères pour blocs de jonction, Rubans, blanc, repéré, repérable avec : CMS-P1-PLOTTER, impression longitudinale: U, V, W, N, GND, U, V, W, N, GND, type de montage: encliquetage, pour bloc de jonction au pas de : 6,2 mm, surface utile: 6,15 x 10,5 mm, Nombre d'étiquettes: 10

---

## UC-TM 6 - Repères pour blocs de jonction

0818085

<https://www.phoenixcontact.com/fr/produits/0818085>



Repères pour blocs de jonction, Planche, blanc, vierge, repérable avec : BLUEMARK ID COLOR, BLUEMARK ID, BLUEMARK CLED, PLOTMARK, CMS-P1-PLOTTER, type de montage: encliquetage, pour bloc de jonction au pas de : 6,2 mm, surface utile: 5,6 x 10,5 mm, Nombre d'étiquettes: 80

2908172

<https://www.phoenixcontact.com/fr/produits/2908172>

## UC-TM 6 CUS - Repères pour blocs de jonction

0824589

<https://www.phoenixcontact.com/fr/produits/0824589>



Repères pour blocs de jonction, à commander : sous forme de planche, blanc, impression selon les indications du client, type de montage: encliquetage dans la rainure de repérage élevée, pour bloc de jonction au pas de : 6,2 mm, surface utile: 5,6 x 10,5 mm, Nombre d'étiquettes: 80

---

## UCT-TM 6 - Repères pour blocs de jonction

0828736

<https://www.phoenixcontact.com/fr/produits/0828736>



Repères pour blocs de jonction, Planche, blanc, vierge, repérable avec : TOPMARK NEO, LASER TOPMARK, BLUEMARK ID COLOR, BLUEMARK ID, BLUEMARK CLED, THERMOMARK PRIME, THERMOMARK CARD 2.0, THERMOMARK CARD, type de montage: encliquetage, pour bloc de jonction au pas de : 6,2 mm, surface utile: 5,6 x 10,5 mm, Nombre d'étiquettes: 60

# PLC-OPT-24DC/V8C/SEN - Module à relais statique



2908172

<https://www.phoenixcontact.com/fr/produits/2908172>

## UCT-TM 6 CUS - Repères pour blocs de jonction

0829602

<https://www.phoenixcontact.com/fr/produits/0829602>



Repères pour blocs de jonction, à commander : sous forme de planche, blanc, impression selon les indications du client, type de montage: encliquetage dans la rainure de repérage élevée, pour bloc de jonction au pas de : 6,2 mm, surface utile: 5,6 x 10,5 mm, Nombre d'étiquettes: 60

---

## NS 35/ 7,5 PERF 2000MM - Profilé percé

0801733

<https://www.phoenixcontact.com/fr/produits/0801733>



Profilé percé, selon EN 60715, matériau: Acier, galvanisé, traité par passivation couche épaisse, Profil standard, coloris: argent, Conditionnement par 25 unités (50 m)

# PLC-OPT-24DC/V8C/SEN - Module à relais statique



2908172

<https://www.phoenixcontact.com/fr/produits/2908172>

## NS 35/ 7,5 UNPERF 2000MM - Profilé plein

0801681

<https://www.phoenixcontact.com/fr/produits/0801681>



Profilé plein, selon EN 60715, matériau: Acier, galvanisé, traité par passivation couche épaisse, Profil standard, coloris: argenté, Conditionnement par 25 unités (50 m)

---

## NS 35/ 7,5 WH PERF 2000MM - Profilé percé

1204119

<https://www.phoenixcontact.com/fr/produits/1204119>



Profilé percé, selon EN 60715, matériau: Acier, galvanisé, passivation blanche, Profil standard, coloris: argenté, Conditionnement par 25 unités (50 m)

# PLC-OPT-24DC/V8C/SEN - Module à relais statique



2908172

<https://www.phoenixcontact.com/fr/produits/2908172>

## NS 35/ 7,5 WH UNPERF 2000MM-VPE 10 - Profilé plein

1204122

<https://www.phoenixcontact.com/fr/produits/1204122>



Profilé plein, selon EN 60715, matériau: Acier, galvanisé, passivation blanche, Profil standard, coloris: argenté, Conditionnement par 10 unités (20 m)

---

## NS 35/ 7,5 AL UNPERF 2000MM - Profilé plein

0801704

<https://www.phoenixcontact.com/fr/produits/0801704>



Profilé plein, selon EN 60715, matériau: Aluminium, aucun revêtement, Profil standard, coloris: argenté, Conditionnement par 25 unités (50 m)

# PLC-OPT-24DC/V8C/SEN - Module à relais statique



2908172

<https://www.phoenixcontact.com/fr/produits/2908172>

## NS 35/ 7,5 ZN PERF 2000MM - Profilé percé

1206421

<https://www.phoenixcontact.com/fr/produits/1206421>



Profilé percé, selon EN 60715, matériau: Acier, galvanisé, Profil standard, coloris: argenté, Conditionnement par 25 unités (50 m)

---

## NS 35/ 7,5 ZN UNPERF 2000MM - Profilé plein

1206434

<https://www.phoenixcontact.com/fr/produits/1206434>



Profilé plein, selon EN 60715, matériau: Acier, galvanisé, Profil standard, coloris: argenté, Conditionnement par 25 unités (50 m)

# PLC-OPT-24DC/V8C/SEN - Module à relais statique



2908172

<https://www.phoenixcontact.com/fr/produits/2908172>

## NS 35/ 7,5 CU UNPERF 2000MM-VPE 10 - Profilé plein

0801762

<https://www.phoenixcontact.com/fr/produits/0801762>



Profilé plein, selon EN 60715, matériau: Cuivre, aucun revêtement, Profil standard, coloris: cuivre, Conditionnement par 10 unités (20 m)

---

## NS 35/ 7,5 CAP - Bouchon d'extrémité

1206560

<https://www.phoenixcontact.com/fr/produits/1206560>

Pièce de fermeture pour profilés NS 35/7,5





# PLC-OPT-24DC/V8C/SEN - Module à relais statique

2908172

<https://www.phoenixcontact.com/fr/produits/2908172>

## NS 35/15 PERF 2000MM - Profilé percé

1201730

<https://www.phoenixcontact.com/fr/produits/1201730>



Profilé percé, similaire à EN 60715, matériau: Acier, galvanisé, traité par passivation couche épaisse, Profil standard, coloris: argenté, Conditionnement par 25 unités (50 m)

---

## NS 35/15 UNPERF 2000MM - Profilé plein

1201714

<https://www.phoenixcontact.com/fr/produits/1201714>



Profilé plein, similaire à EN 60715, matériau: Acier, galvanisé, traité par passivation couche épaisse, Profil standard, coloris: argenté, Conditionnement par 25 unités (50 m)

# PLC-OPT-24DC/V8C/SEN - Module à relais statique



2908172

<https://www.phoenixcontact.com/fr/produits/2908172>

## NS 35/15 WH PERF 2000MM - Profilé percé

0806602

<https://www.phoenixcontact.com/fr/produits/0806602>



Profilé percé, similaire à EN 60715, matériau: Acier, galvanisé, passivation blanche, Profil standard, coloris: blanc, Conditionnement par 25 unités (50 m)

---

## NS 35/15 WH UNPERF 2000MM-VPE 10 - Profilé plein

1204135

<https://www.phoenixcontact.com/fr/produits/1204135>



Profilé plein, similaire à EN 60715, matériau: Acier, galvanisé, passivation blanche, Profil standard, coloris: argenté, Conditionnement par 10 unités (20 m)

# PLC-OPT-24DC/V8C/SEN - Module à relais statique



2908172

<https://www.phoenixcontact.com/fr/produits/2908172>

## NS 35/15 AL UNPERF 2000MM - Profilé plein

1201756

<https://www.phoenixcontact.com/fr/produits/1201756>



Profilé plein, similaire à EN 60715, matériau: Aluminium, aucun revêtement, Profil standard, coloris: argenté

---

## NS 35/15 ZN PERF 2000MM - Profilé percé

1206599

<https://www.phoenixcontact.com/fr/produits/1206599>



Profilé percé, similaire à EN 60715, matériau: Acier, galvanisé, Profil standard, coloris: argenté, Conditionnement par 25 unités (50 m)

# PLC-OPT-24DC/V8C/SEN - Module à relais statique



2908172

<https://www.phoenixcontact.com/fr/produits/2908172>

## NS 35/15 ZN UNPERF 2000MM - Profilé plein

1206586

<https://www.phoenixcontact.com/fr/produits/1206586>



Profilé plein, similaire à EN 60715, matériau: Acier, galvanisé, Profil standard, coloris: argenté, Conditionnement par 25 unités (50 m)

---

## NS 35/15 CU UNPERF 2000MM-VPE 10 - Profilé plein

1201895

<https://www.phoenixcontact.com/fr/produits/1201895>



Profilé plein, similaire à EN 60715, matériau: Cuivre, aucun revêtement, Profil standard, coloris: cuivre, Conditionnement par 10 unités (20 m)

# PLC-OPT-24DC/V8C/SEN - Module à relais statique



2908172

<https://www.phoenixcontact.com/fr/produits/2908172>

## NS 35/15 CAP - Bouchon d'extrémité

1206573

<https://www.phoenixcontact.com/fr/produits/1206573>

Pièce de fermeture pour profilés NS 35/15



---

## NS 35/15-2,3 UNPERF 2000MM-VPE 10 - Profilé plein

1201798

<https://www.phoenixcontact.com/fr/produits/1201798>



Profilé plein, selon EN 60715, matériau: Acier, galvanisé, traité par passivation couche épaisse, Profil standard 2,3 mm, coloris: argenté, Conditionnement par 10 unités (20 m)

# PLC-OPT-24DC/V8C/SEN - Module à relais statique

2908172

<https://www.phoenixcontact.com/fr/produits/2908172>

## PLC-ATP BK - Séparateur

2966841

<https://www.phoenixcontact.com/fr/produits/2966841>



Séparateur, épaisseur 2 mm, se monte aux deux extrémités des barrettes de PLC. Assure en outre : la séparation visuelle des groupes, l'isolement sécurisé entre interfaces PLC voisines avec des tensions différentes selon DIN VDE 0106-101, le sectionnement

---

## PLC-ESK GY - Bloc de jonction d'alimentation

2966508

<https://www.phoenixcontact.com/fr/produits/2966508>



Bloc de jonction pour l'alimentation de quatre potentiels max., se monte sur NS 35/7,5

# PLC-OPT-24DC/V8C/SEN - Module à relais statique



2908172

<https://www.phoenixcontact.com/fr/produits/2908172>

## SZF 1-0,6X3,5 - Tournevis

1204517

<https://www.phoenixcontact.com/fr/produits/1204517>

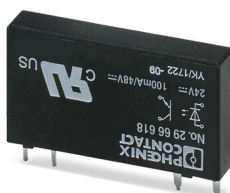


Outil de déverrouillage, pour blocs de jonction ST, s'utilise aussi comme tournevis pour tête fendue, dimensions : 0,6 x 3,5 x 100 mm, manche à deux composants, antidérapant

## OPT-24DC/ 48DC/100 - Relais statique miniature

2966618

<https://www.phoenixcontact.com/fr/produits/2966618>



Relais à semi-conducteurs miniature enfichable, relais d'entrée à semi-conducteurs, 1 contact NO, entrée : 24 V DC, sortie : 3-48 V DC/100 mA

Phoenix Contact 2023 © - Tous droits réservés  
<https://www.phoenixcontact.com>

PHOENIX CONTACT SAS  
52 Boulevard de Beaubourg Emerainville  
77436 Marne La Vallée Cedex 2 France  
+33 (0) 1 60 17 98 98  
[documentation@phoenixcontact.fr](mailto:documentation@phoenixcontact.fr)