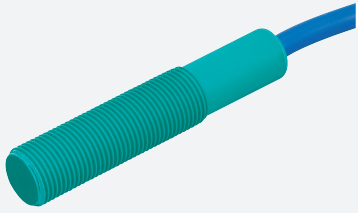


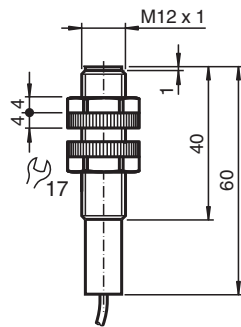
# Détecteur capacitif CJ4-12GK-N-5M



■ Série confort



## Dimensions



## Données techniques

### Caractéristiques générales

Fonction de commutation		Normalement ouvert (NO)
Type de sortie		NAMUR
Portée nominale	$s_n$	4 mm
Montage		non noyable
Portée de travail	$s_a$	0 ... 2,88 mm
Type de sortie		2 fils

### Valeurs caractéristiques

Conditions de montage		
A		20 mm
B		80 mm
C		12 mm
F		70 mm
Tension assignée d'emploi	$U_o$	8 V
Tension d'emploi	$U_B$	7 ... 12 V
Fréquence de commutation	$f$	0 ... 1 Hz
Consommation en courant		

Date de publication: 2022-07-15 Date d'édition: 2022-07-15 : 70135023\_fra.pdf

Reportez-vous aux « Remarques générales sur les informations produit de Pepperl+Fuchs ».

Groupe Pepperl+Fuchs  
www.pepperl-fuchs.com

États-Unis : +1 330 486 0001  
fa-info@us.pepperl-fuchs.com

Allemagne : +49 621 776 1111  
fa-info@de.pepperl-fuchs.com

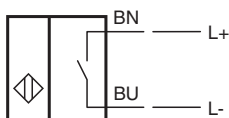
Singapour : +65 6779 9091  
fa-info@sg.pepperl-fuchs.com

PEPPERL+FUCHS

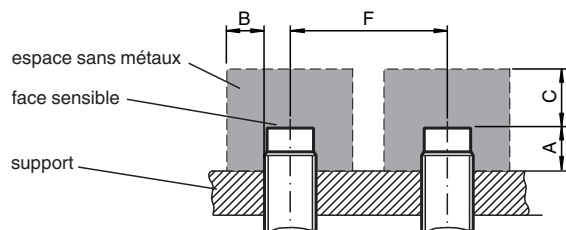
## Données techniques

Cible de mesure non détectée	max. 1 mA
Cible de mesure détectée	≥ 2,4 mA
<b>Valeurs caractéristiques pour la sécurité fonctionnelle</b>	
MTTF <sub>d</sub>	3299 a
Durée de mission (T <sub>M</sub> )	20 a
Couverture du diagnostic (DC)	0 %
<b>conformité de normes et de directives</b>	
Conformité aux normes	
NAMUR	EN 60947-5-6:2000 IEC 60947-5-6:1999
Normes	EN 60947-5-2:2007 EN 60947-5-2/A1:2012 IEC 60947-5-2:2007 IEC 60947-5-2 AMD 1:2012
<b>Agréments et certificats</b>	
Homologation IECEX	
Niveau de protection d'équipement Ga	IECEX TUN 20.0014X
Niveau de protection d'équipement Gb	IECEX TUN 20.0014X
Niveau de protection d'équipement Da	IECEX TUN 20.0014X
Certification ATEX	
Niveau de protection d'équipement Ga	TÜV 03 ATEX 2003 X
Niveau de protection d'équipement Gb	TÜV 03 ATEX 2003 X
Niveau de protection d'équipement Da	TÜV 03 ATEX 2003 X
Agrément FM	
Control Drawing	116-0165
Agrément UL	cULus Listed, General Purpose
<b>Conditions environnementales</b>	
Température ambiante	-25 ... 70 °C (-13 ... 158 °F)
<b>Caractéristiques mécaniques</b>	
Type de raccordement	câble
Matériau du boîtier	PBT
Face sensible	PBT
Degré de protection	IP68
Câble	
Diamètre du câble	4,8 mm ± 0,2 mm
rayon de courbure	> 10 x Kabeldurchmesser
Matériau	PVC
Section des fils	0,34 mm <sup>2</sup>
Longueur	L 5 m
<b>Informations générales</b>	
utilisation en zone à risque d'explosion	voir mode d'emploi

## Connexion



## Installation



## Accessoires

	<p><b>BF 12</b></p>	<p>bride de fixation, 12 mm</p>
---	---------------------	---------------------------------