

ALVA BL 700/100 OP 360° 400 830 MD IR DALI AN

E-No. EL10821189
Code GTIN 4015120821189



230 V ~	16 W		IP65		IK09		360°
LED 3000 K	CRI >80	140°	r 6 m		IR		DALI
DALI BUS							

Description du produit

- Borne lumineuse LED en aluminium de haute qualité, résistant aux agressions salines et surface antitache
- Résistance aux produits nettoyants (par exemple pour l'élimination des graffitis)
- Résistant à la corrosion dans un test de pulvérisation de sel à la norme EN ISO 9227 (96 h)
- Ballast intégré (DALI), installation sans autres accessoires
- En aluminium moulé sous pression, revêtement en poudre anthracite, similaire à RAL 7024
- Température de couleur 3000 K

Fonctions particulières:

- Détecteur de mouvement avec alimentation du bus DALI intégrée
- Des détecteurs intégrés assurent une commande efficace en énergie et une mise en réseau d'autres luminaires DALI ou d'actionneurs de commutation
- Résistant aux projections salines

Données techniques

GÉNÉRALITÉS

Garantie	5 ans
Catégorie d'appareils	Borne lumineuse
Éléments inclus	3 vis, 3 chevilles
Interface utilisateur	Télécommande IR, Bus DALI
Télécommandable	✓
Conformité	CE, EAC, RoHS, DEEE

FIXATION

Type de montage	Sur embase
Type de montage	Au Sol
Type de raccordement	Bornier enfichable
Section du conducteur à raccorder	1.5 – 2.5 mm ²
Nombre de contacts	5

BOÎTIER

Dimensions	Hauteur/profondeur 700 mm, Ø 100 mm
Poids	3500 g
Matériau	aluminium, peint par poudrage
Indice de protection	IP65
Température ambiante admissible	-25 °C...+40 °C
Taux d'humidité relative	5 – 95 %, sans condensation
Résistance aux chocs	IK09
Couleur	gris graphite

RACCORDEMENT

Système de commande	DALI
Classe de protection	I
Tension nominale	200 – 240 V ~ / 60 Hz

ÉCLAIRAGE

Diffuseur	opale
Émission de lumière	directe
Angle de rayonnement	132 °
Facteur de scintillement	<3 %
Puissance nominale P	7 W
Flux lumineux	420 lm
Rendement lumineux	60 lm/W
Température de couleur	3000 K
Indice de rendu des couleurs Ra	> 80
Tolérance de couleur	2 SDCM
Color Quality Scale	80
Durée de vie L70B10 à 25 °C	105000 h
Durée de vie L70B50 à 25 °C	110000 h
Durée de vie L80B10 à 25 °C	65000 h
Durée de vie L80B50 à 25 °C	70000 h
Durée de vie L90B10 à 25 °C	35000 h
Durée de vie L90B50 à 25 °C	35000 h
Sécurité photobiologique	RG0

ALVA BL 700/100 OP 360° 400 830 MD IR DALI AN

E-No.	Code GTIN
EL10821189	4015120821189

CAPTEURS		Détection frontale	1 m
Angle de détection	140°	Zone de détection	15 m ²
Détection transversale	4 m		

Accessoires

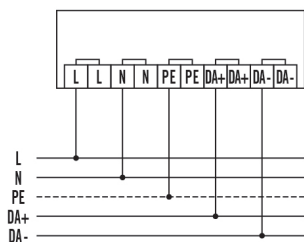
Nom du produit	E-No.	Description du produit	Code GTIN
Accessoires électriques			
ACTUATOR FULL AUTO C3 DALI	EP10427473	Actionneur DALI, automatique, entrée poussoir, sortie 10 A libre de potentiel (C3)	4015120427473
ACTUATOR SEMI AUTO C4 DALI	EP10427480	Actionneur DALI, semi-automatique, entrée poussoir, sortie 10 A libre de potentiel (C4)	4015120427480
Fixations			
ALVA GROUND SPIKE 100	EL10820182	Ancre galvanisée pour sceller les bornes lumineuses ALVA dans la terre	4015120820182
Télécommandes			
ESY-Pen	EP10425356	Télécommande ESY-Pen, passerelle entre l'ESY-App et les appareils télécommandables par IR d'ESYLUX	4015120425356
REMOTE CONTROL PDi DALI	EP10425899	Télécommande IR pour les réglages de détecteurs de présence DALI	4015120425899

Dimensions	Zones de détection	Détection	
		<input type="checkbox"/> transversale (A)	4 m
		<input type="checkbox"/> frontale (B)	1 m

ALVA BL 700/100 OP 360° 400 830 MD IR DALI AN

E-No. EL10821189
Code GTIN 4015120821189

Schéma électrique



Raccordement standard

Description détaillée du produit

- Borne d'éclairage LED DALI en aluminium haute qualité
- Antitâches par thermolaquage avec effet lotus
- Tête de luminaire : opale satiné
- Angle de rayonnement : 360°
- Ballast intégré (DALI), installation sans autres accessoires
- Interface et alimentation DALI pour double fil pilote DALI intégrées
- Logement de haute qualité, en aluminium moulé sous pression, revêtement en poudre anthracite, analogue à RAL 7024
- Détecteur de mouvement DALI - Éclairage d'orientation - Interrupteurs crépusculaires
- Réglable par télécommande à infrarouge (accessoire) - Branchement en parallèle (maître / maître)
- Montage: platine pour fixation sur une fondation, ancrage au sol en option (accessoires)
- Température de couleur d'env. 3 000 K