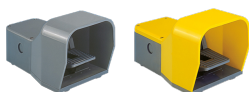


PRODUCT-DETAILS

IPSY1A11

IPSY1A11 Foot Switch



Informations générales

Extension du type de produit	IPSY1A11
Code de produit	1SBV002105R1111
EAN	3471522009685
Description courte	IPSY1A11 Foot Switch
Description longue	IPSY1A11 is a Covered Foot Switch with grey base and yellow ABS cover. The pedal movement is free and the switch is equipped with 1 Pg16 cable entry and 1 N.O + 1 N.C snap action (Za type) contacts.

Commande

Quantité minimum	1 pièce
Code douanier	85364900


Downloads Préférés

Fiche produit, informations techniques	1SBC141157C0202
Instructions et manuels	1SBC141157C0202

Dimensions

Produit Largeur Net	140 mm
Produit Hauteur Net	138 mm
Produit Longueur Net	280 mm
Poids net	1.2 kg

Technique

Action Type of the Contact Element (acc. to IEC 60947-5-1)	Snap action contacts
Actuation Torque	acc. to IEC 60947-5-1 Min. 0.25 N·m
Climatic Withstand	according to IEC 68-2-3 and salty mist according to IEC 68-2-11
Courant thermique conventionnel à l'air libre (I_{th})	acc. to IEC 60947-5-1, $\Theta = 40\text{ °C}$ 10 A
Connecting Capacity	Bar AWG 20 ... AWG 14 mm ² Bar 0.5 ... 2.5 mm ²
Contact Element Form (acc. to IEC 60947-5-1)	Za
Connecting Terminals (delivered in open position)	M3.5 (+,-) screw Phillips head  with captive cable gland
Indice de protection	acc. to IEC 60529 IP65
Electrical Shock Protection acc. to IEC 536	Double insulation - Class II
Flammability According to UL94	V-0
Durabilite mecanique	30 million
Number of Auxiliary Contacts NC	1
Number of Auxiliary Contacts NO	1
Number and Type of Bottom Cable Glands	Pg 16 Cable Gland
Pilot Duty UL/CSA	A600 Q600
Positive Opening Operation of NC Contact (s)	Oui
Tension assignée de tenue aux chocs (U_{imp})	6 kV
Courant assignée d' emploi AC-15 (I_e)	(400 V) NC 4 (24 V) 10 A (130 V) 5.5 A
Fréquence assignée (f)	Supply Circuit 50 / 60 Hz
Tension assignée d' isolement (U_i)	acc. to IEC 60947-5-1 and VDE 0110 (Gr. C) 690 V acc. to UL/CSA 600 V
Courant assignée d' emploi DC-13 (I_e)	(24 V) 6 A (110 V) 0.6 / 66 A (125 V) 0.55 A (250 V) 0.4 A
Resistance Between	25 E45

Contacts

Dispositif de protection contre les courts-circuits	gG Type Fuses 10 A
Terminal Marking	according to EN 50013

Environnement

Température de l'air ambiant	Operation -10 ... +70 °C Storage -25 ... +80 °C
REACH Declaration	1SBD251097E1000
Résistance aux chocs selon CEI 60068-2-27	Half-sine Pulse for 11 ms, No Change in Contact Position 50 m/s ²
Resistance to Vibrations acc. to IEC 60068-2-6	25g (10 to 500 Hz) no change in position of contacts greater than 100 µs
Informations RoHS	1SBD251097E1000
Statut RoHS	Following EU Directive 2011/65/EU

Certificats et Déclarations (Numéro de document)

CQC Certificate	CQC2004010305127663
Certificat cUL	9AKK107991A7379
Declaration of Conformity - CCC	2020980305001785
Déclaration de Conformité - CE	1SBD250881U1000
Declaration of Conformity - UKCA	1SBD250885U1000

Emballage

Emballage Niveau 1 Unités	box 1 pièce
Emballage Niveau 1 Largeur	160 mm
Emballage Niveau 1 Longueur	300 mm
Emballage Niveau 1 Hauteur	160 mm
Emballage Niveau 1 Poids	1.37 kg
Emballage Niveau 1 EAN	3471522009685

Classifications

Code de classification d'objet	B
ETIM 6	EC001258 - interrupteur à pédale
ETIM 7	EC001258 - Foot switch
ETIM 8	EC001258 - Foot switch
eClass	V11.1 : 27371218
UNSPSC	39122222

Code de catégorie
granulaire IDEA (IGCC)

5275 >> Foot switch

Catégories

Produits basse tension → Produits de Contrôle, Protection et sécurité machines → Capteurs → Interrupteurs de position

