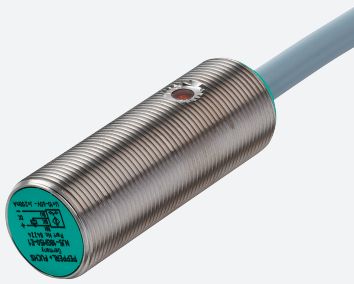


# Détecteur inductif

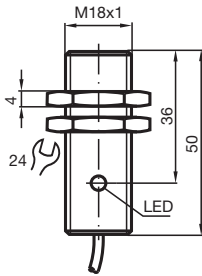
## NJ5-18GM50-E2-5M



- Série confort
- 5 mm, noyable



### Dimensions



### Données techniques

#### Caractéristiques générales

|                                   |       |                          |
|-----------------------------------|-------|--------------------------|
| Fonction de commutation           |       | Normalement ouvert (NO)  |
| Type de sortie                    |       | PNP                      |
| Portée nominale                   | $s_n$ | 5 mm                     |
| Montage                           |       | noyable                  |
| Polarité de sortie                |       | CC                       |
| Portée de travail                 | $s_a$ | 0 ... 4,05 mm            |
| Portée réelle                     | $s_r$ | 4,5 ... 5,5 mm typ. 5 mm |
| Facteur de réduction $r_{Al}$     |       | 0,2                      |
| Facteur de réduction $r_{Cu}$     |       | 0,15                     |
| Facteur de réduction $r_{1,4301}$ |       | 0,62                     |
| Facteur de réduction $r_{Ms}$     |       | 0,32                     |
| Type de sortie                    |       | 3 fils                   |

#### Valeurs caractéristiques

Date de publication: 2022-06-30 Date d'édition: 2022-06-30 : 282956\_fra.pdf

Reportez-vous aux « Remarques générales sur les informations produit de Pepperl+Fuchs ».

Groupe Pepperl+Fuchs  
www.pepperl-fuchs.com

États-Unis : +1 330 486 0001  
fa-info@us.pepperl-fuchs.com

Allemagne : +49 621 776 1111  
fa-info@de.pepperl-fuchs.com

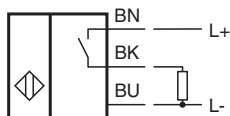
Singapour : +65 6779 9091  
fa-info@sg.pepperl-fuchs.com

 PEPPERL+FUCHS

## Données techniques

|   |       |   |
|---|-------|---|
| Conditions de montage   |       |   |
| A   |       | 0 mm  |
| B   |       | 18 mm   |
| C   |       | 15 mm   |
| Tension d'emploi  | $U_B$ | 10 ... 60 V                                       |
| Fréquence de commutation  | $f$   | 0 ... 1500 Hz                                     |
| Course différentielle   | H     | 1 ... 10 typ. 6 %                                 |
| Protection contre l'inversion de polarité                       |       | protégé   |
| Protection contre les courts-circuits                           |       | pulsé   |
| Chute de tension  | $U_d$ | $\leq 3$ V  |
| chute de tension à $I_L$  |       |   |
| Chute de tension $I_L = 100$ mA, élément de commutation activé  | $U_d$ | 1,5 ... 2,5 V typ. 1,9 V                          |
| Courant d'emploi  | $I_L$ | 0 ... 200 mA                                      |
| Courant d'emploi min.   | $I_m$ | 0 mA  |
| Courant résiduel  | $I_r$ | 0 ... 0,5 mA typ. 0,01 mA                         |
| Courant résiduel $T_U = 40$ °C élément de commutation désactivé |       | $\leq 100$ $\mu$ A                                |
| Consommation à vide   | $I_0$ | $\leq 9$ mA                                       |
| Retard à la disponibilité                                       | $t_v$ | $\leq 30$ ms                                      |
| Visualisation de l'état de commutation                          |       | LED jaune   |
| <b>Valeurs caractéristiques pour la sécurité fonctionnelle</b>  |       |   |
| MTTF <sub>d</sub>   |       | 750 a   |
| Durée de mission ( $T_M$ )                                      |       | 20 a  |
| Couverture du diagnostic (DC)                                   |       | 0 %   |
| <b>conformité de normes et de directives</b>                    |       |   |
| Conformité aux normes   |       |   |
| Normes  |       | EN 60947-5-2:2007<br>IEC 60947-5-2:2007           |
| <b>Agréments et certificats</b>                                 |       |   |
| Agrément UL   |       | cULus Listed, General Purpose                     |
| Homologation CSA  |       | cCSAus Listed, General Purpose                    |
| agrément CCC  |       | Certified by China Compulsory Certification (CCC) |
| <b>Conditions environnementales</b>                             |       |   |
| Température ambiante  |       | -25 ... 70 °C (-13 ... 158 °F)                    |
| Température de stockage   |       | -40 ... 85 °C (-40 ... 185 °F)                    |
| <b>Caractéristiques mécaniques</b>                              |       |   |
| Type de raccordement  |       | câble PVC , 5 m                                   |
| Section des fils  |       | 0,5 mm <sup>2</sup>                               |
| Matériau du boîtier   |       | Acier inox 1.4305 / AISI 303                      |
| Face sensible   |       | PBT   |
| Degré de protection   |       | IP67  |

## Connexion



**Accessoires**

|   |                     |                                 |
|---|---------------------|---------------------------------|
|  | <p><b>BF 18</b></p> | <p>bride de fixation, 18 mm</p> |
|---|---------------------|---------------------------------|

Date de publication: 2022-06-30 Date d'édition: 2022-06-30 : 282956\_fra.pdf

Reportez-vous aux « Remarques générales sur les informations produit de Pepperl+Fuchs ».

Groupe Pepperl+Fuchs  
www.pepperl-fuchs.com

États-Unis : +1 330 486 0001  
fa-info@us.pepperl-fuchs.com

Allemagne : +49 621 776 1111  
fa-info@de.pepperl-fuchs.com

Singapour : +65 6779 9091  
fa-info@sg.pepperl-fuchs.com