

Adaptateur de montage

V31S-M8-500

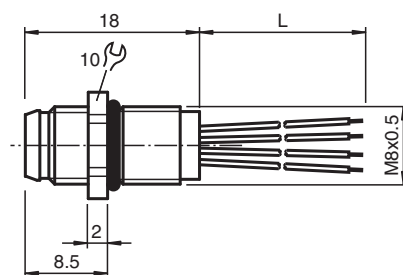


- Montage sur face avant/vissé
- Torons sans halogène
- Degré de protection IP67

Adaptateur de montage, M8, 4 broches



Dimensions



Pour consulter les dimensions, voir le tableau de données.

L'image et le schéma fournis sont génériques pour ce type d'appareil et peuvent être différents du variant spécifique.

Données techniques

Caractéristiques générales

Connecteur 1	
Raccordement	Connecteur mâle
Forme constructive	M8
Style	droit
Verrouillage	connexion à vis
nombre de pôles	4
Codage	Codé A
numéro de fichier UL	E191152

Caractéristiques électriques

Tension d'emploi	U_B	max. 48 V AC / 60 V C.C.
Courant d'emploi	I_B	max. 4 A
résistance de continuité		< 3 m Ω

Conformité

Degré de protection	EN 60529
---------------------	----------

Date de publication: 2021-04-27 Date d'édition: 2021-05-25 : 456944_fra.pdf

Reportez-vous aux « Remarques générales sur les informations produit de Pepperl+Fuchs ».

Groupe Pepperl+Fuchs
www.pepperl-fuchs.com

États-Unis : +1 330 486 0001
fa-info@us.pepperl-fuchs.com

Allemagne : +49 621 776 1111
fa-info@de.pepperl-fuchs.com

Singapour : +65 6779 9091
fa-info@sg.pepperl-fuchs.com

PEPPERL+FUCHS

Données techniques

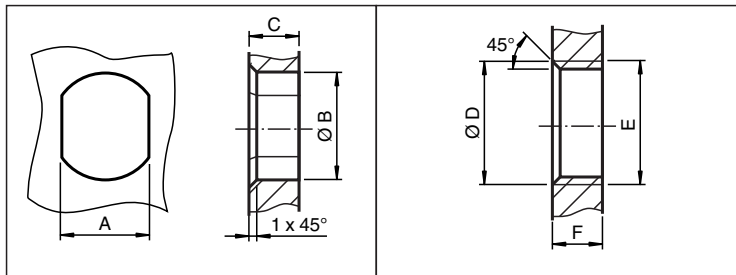
connecteurs multibroches	connecteur M8 x 1 : IEC 61076-2-104	
inflammabilité	CEI 60332-1-2	
Sans halogène	IEC 60754-1	
Conditions environnementales		
Température ambiante		
Connecteur	-25 ... 85 °C (-13 ... 185 °F)	
Câble, fixe	-40 ... 105 °C (-40 ... 221 °F)	
Câble, flexible	-10 ... 105 °C (14 ... 221 °F)	
Degré de pollution	3	
Caractéristiques mécaniques		
Connecteur		
Couple de serrage	0,4 Nm	
Cycles d'insertion-extraction	min. 100	
Degré de protection	IP67	
Matériau		
contacts	alliage Cu	
surface de contact	Au	
Connecteur	laiton nickelé	
joint d'étanchéité	Viton	
isolation de fil	PVC	
Câble		
Nombre de composants	4	
Section des fils	0,25 mm ²	
Couleur des noyaux	Noyau 1: marron Noyau 2: blanche Noyau 3: bleu Noyau 4: noir	
Construction du noyau	7 x 0,2 mm Ø	
Longueur	L	500 mm
Montage	Montage avant M8	
Matériau		
Sans halogène	oui	
Connecteur		
Connexion à vis	laiton nickelé	
joint d'étanchéité	FKM	
surface de contact	Au	
inflammabilité	HB	
Câble		
isolation de fil	PVC	

Affectation des broches




1	-----	BN
2	-----	WH
3	-----	BU
4	-----	BK

Montage



	A	B	C	D	E	F
M8	7.1 ^{+0.1}	Ø 8.2 ^{+0.1}	2 - 4 mm	-	M8x0.5	2 - 4 mm
M12	11 ^{+0.1}	Ø 12.2 ^{+0.1}	< 4 mm	-	M12x1	< 4.5 mm
M16	13.5 ^{+0.1}	Ø 16.1	< 4.5 mm	Ø 17 ^{+0.2}	M16x1.5	> 2.5 mm
M20	13.5 ^{+0.1}	Ø 20.1	-	Ø 20 ^{+0.2}	M20x1.5	< 6 mm
PG9	13.5 ^{+0.1}	Ø 15.3 ^{+0.1}	< 4.5 mm	Ø 16	PG9	> 2.5 mm
PG13.5	18.8 ^{+0.1}	Ø 20.5 ^{+0.1}	-	Ø 22 ^{±0.1}	PG13.5	-

Accessoires

	LOCKNUT M8 NICKEL BRASS	Écrou, laiton nickelé
---	--------------------------------	-----------------------