

5550 6905	<b>DATENBLATT</b>	
Gültig ab: 22.12.2020	<b>SILVYN® FCL</b>	

SILVYN® FCL ist ein einteiliger Schlauchhalter aus Polyamid mit integriertem Deckel. Der Schlauchhalter dient zur Fixierung von flexiblen groben und feinen Wellschläuchen, die innenliegende Rippen verhindern ein durchziehen des Schlauchs. Die Demontage erfolgt mit einem Schraubendreher.



**Material:** Polyamid 66

**Technische Merkmale:**

Anschlussschraube M5 / M6  
Nennweite NW 10 bis NW 54  
Temperaturbereich -50°C bis +135°C

**Weitere Eigenschaften:**

Halogen-, Schwefel- und Phosphorfrei  
UV-Beständig  
SILVYN® FCL schwarz

**Farbe:** Grau  
Schwarz



**Approbation:**

**Referenz Normen:** EN 61386-1

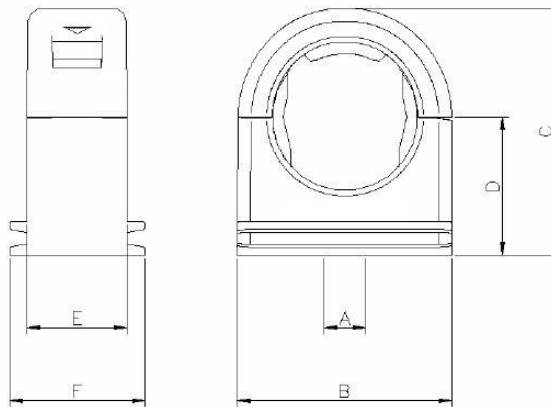
**Passende Schläuche:** SILVYN® FPAS

Weitere Angaben entnehmen Sie bitte unserem aktuellen Katalog.  
Bei Beständigkeitsfragen über aggressive Medien oder bestimmte Öle kann unser Labor Sie gerne beraten.

Ersteller: MAAU1/PDP Freigegeben: DAMU1/PDP	Dokument: DB55506905DE Version: 03	Seite 1 von 2
--	---------------------------------------	---------------

5550 6905	<b>DATENBLATT</b>	
Gültig ab: 22.12.2020	<b>SILVYN® FCL</b>	

**Technische Zeichnungen:**



**Maßtabelle:**

Artikel Nr.	NW	Schraube ØA mm	B mm	C mm	D mm	E mm	F mm	Abzugskraft N	Durchzugskraft N
<b>SILVYN® FCL Grau</b>									
5550 6900	10	M5	23,0	26,0	15,0	12,0	20,0	450	100
5550 6910	13	M5	23,0	26,0	15,0	12,0	20,0	450	100
5550 6920	16	M5	26,0	30,0	17,0	12,0	20,0	500	100
5550 6980	18	M6	32,0	36,0	20,0	15,0	20,0	600	200
5550 7400	20	M6	32,0	36,0	20,0	15,0	20,0	600	200
5550 6930	21	M6	32,0	36,0	20,0	15,0	20,0	600	200
5550 7410	25	M6	41,0	45,0	24,0	15,0	20,0	700	350
5550 6940	28	M6	41,0	45,0	24,0	15,0	20,0	700	350
5550 6949	32	M6	48,0	51,0	27,0	15,0	20,0	800	500
5550 6950	34	M6	48,0	51,0	27,0	15,0	20,0	800	500
5550 6960	42	M6	57,0	60,0	31,0	15,0	20,0	1000	500
5550 6970	54	M6	70,0	72,0	37,0	15,0	20,0	1200	500
<b>SILVYN® FCL Schwarz</b>									
5550 6905	10	M5	23,0	26,0	15,0	12,0	20,0	450	100
5550 6915	13	M5	23,0	26,0	15,0	12,0	20,0	450	100
5550 6925	16	M5	26,0	30,0	17,0	12,0	20,0	500	100
5550 6985	18	M6	32,0	36,0	20,0	15,0	20,0	600	200
5550 7405	20	M6	32,0	36,0	20,0	15,0	20,0	600	200
5550 6935	21	M6	32,0	36,0	20,0	15,0	20,0	600	200
5550 7415	25	M6	41,0	45,0	24,0	15,0	20,0	700	350
5550 6945	28	M6	41,0	45,0	24,0	15,0	20,0	700	350
5550 6854	32	M6	48,0	51,0	27,0	15,0	20,0	800	500
5550 6955	34	M6	48,0	51,0	27,0	15,0	20,0	800	500
5550 6965	42	M6	57,0	60,0	31,0	15,0	20,0	1000	500
5550 6975	54	M6	70,0	72,0	37,0	15,0	20,0	1200	500

Ersteller: MAU1/PDP Freigegeben: DAMU1/PDP	Dokument: DB55506905DE Version: 03	Seite 2 von 2
---	---------------------------------------	---------------