

## Sintesi System - plafonnier asymétrique double 25° - UGR<22

Code: 22010310-09

### INFORMATIONS GÉNÉRALES



Article	Sintesi System - plafonnier asymétrique double 25° - UGR<22
Code	22010310-09

### DIMENSIONS ET POIDS

Longueur (mm)	2276 mm
Largeur (mm)	69 mm
Hauteur (mm)	88 mm
Poids (Kg)	3.69 kg

### CARACTÉRISTIQUES ÉLECTRIQUES ET CONTRÔLES

Tension (V)	230 V
Fréquence (Hz)	50 Hz
Alimentation	CLD-E
Facteur de puissance	≥0.92
Courant(mA)	700 mA
Classe d'isolation	Classe I
Contrôle et réglage	Aucun



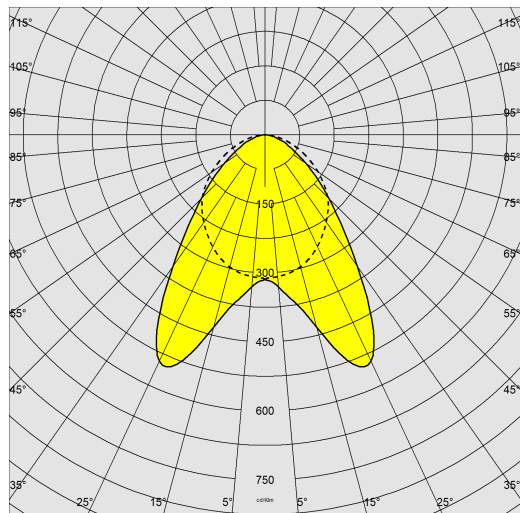
Sintesi System est le nouveau système linéaire Fosnova flanqué d'une esthétique sobre et élégante, disponible dans une grande variété d'optiques et de LED. Il est facile à installer en suspension à éclairage direct et/ou direct-indirect, en plafonnier ou en ligne continue. Il est ainsi possible de donner à chaque projet d'éclairage le luminaire qui convient le mieux pour obtenir, par une utilisation rationnelle de la lumière, l'éclairage voulu.



## Sintesi System - plafonnier asymétrique double 25° - UGR<22

Code: 22010310-09

### DONNÉES PHOTOMÉTRIQUES



Type distribution	Asymétrique double
Source lumineuse	LED
CRI	>80
Flux lumineux (sortant) (lm)	3429 lm
Puissance absorbée (totale) (W)	29 W
CCT	4000 K
Efficacité lumineuse (lm/W)	118 lm/W
Taux d'éblouissement d'inconfort UGR (EN 12464-1) (facteur de réflexion : plafond 0,7 - murs 0,5)	UGR<22 (dans toutes les situations). Selon la norme NF EN 12464.
Low Flicker	luminaire avec flicker très limité : lumière uniforme pour une plus grande sécurité visuelle.
Maintien du flux lumineux LED	50000 hr, L 80, B 20

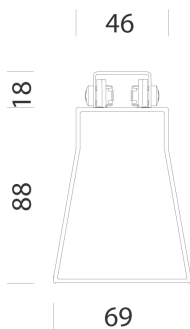
### CARACTÉRISTIQUES MÉCANIQUES

Résistance aux chocs mécaniques (IK)	IK07
IP	40

# Sintesi System - plafonnier asymétrique double 25° - UGR<22

Code: 22010310-09

## MATÉRIAUX ET COULEURS



1148 / 2276 / 3404

## TÉLÉCHARGEMENT

### MONTAGES

[InstructionsMontage SINTESI-SYSTEM REV3.pdf](#)

### DESSINS

[DessinTechnique sintplaf.dxf](#)



Corps	aluminium extrudé alliage 6060. Capot supérieur en aluminium extrudé 6060 amovible pour la connexion au réseau d'alimentation électrique. Embouts en ABS V0 moulé par injection.
Diffuseur	PMMA haute transmittance.
Peinture	poudre à base de résine époxy-polyester résistante aux rayons UV.
Couleur	Blanc

## SECOURS

Type de secours	S.A.
Durée-recharge batterie	1h

## NORMES ET CONFORMITÉ

Classe de sécurité photobiologique	RG0
Marquages et essais	CE
Normes de référence	NF EN 60598-1. Degré de protection selon la norme NF EN 60529.

## GARANTIE

Garantie après-vente	5 yr
----------------------	------

## Sintesi System - plafonnier asymétrique double 25° - UGR<22

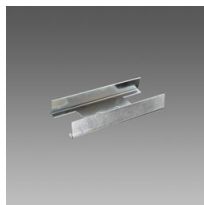
Code: 22010310-09



**Sintesi Sensor - cellule de luminosité et/ou présence**



**Sintesi Spot - UGR<22 - module lumineux**



**Étrier de jonction - Sintesi**



**Embout de fermeture 1 - Sintesi**