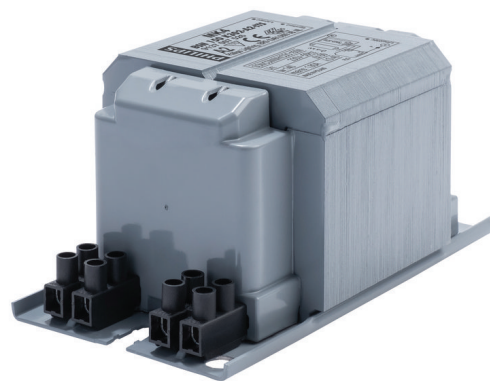


PHILIPS

Lighting



Ballasts imprégnés MK4 BSN pour lampes SON/CDO/CDM

BSN 150 K302-A2-ITS 230V 50Hz

Ballasts cuivre électromagnétiques imprégnés à utiliser avec un amorçeur semi-parallèle externe pour lampes CDM, CDO, MH, HPI (Plus) et SON

Données du produit

Caractéristiques générales

Code d'application	K302-A2-ITS
Conception	BC2-134
Type de lampe	SON/MH/CDM/CDO
Nombre de lampes	1 pièce/unité

Caractéristiques électriques

Tension d'entrée	230 V
Fréquence d'entrée	50 Hz
Facteur de puissance (nom) à 100% de charge	0,85
Caractéristiques de la tension réseau (AC)	-8% - +6%
Sécurité de tension secteur (CA)	-10% - +10%
Courant d'entrée avec compensation	0.85 A
Courant d'appel sans compensation.	1.8 A
Facteur de puissance sans compensation PF (nom.)	0,4
Pertes de puissance (nom.)	16.4 W

Câblage

Longueur de dénudage de câble	6.0 mm
-------------------------------	--------

Section des câbles de contact de ballast	2.5 mm ²
Type de connecteur	Vis

Caractéristiques systèmes

Puissance de ballast nominale	150 W
Amorçeur recommandé	for SON/CDO/CDM lamps ignitor SKD 578 (913700655366)

Températures

Température de stockage (max.)	130 °C
Température de stockage (min.)	-30 °C
Température des enroulements	140 °C
Température ambiante de fonctionnement	55 °C

Normes et recommandations

Protection thermique active	oui
Marques d'homologation	Déclaration CE Certificat ENEC

Données logistiques

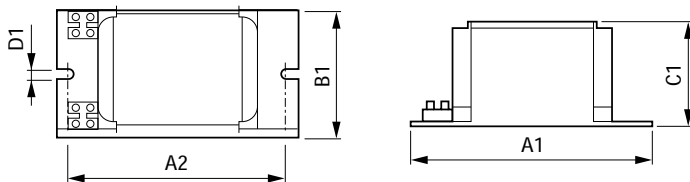
Code de produit complet	871869674096500
-------------------------	-----------------

Ballasts imprégnés MK4 BSN pour lampes SON/CDO/CDM

Désignation Produit	BSN 150 K302-A2-ITS 230V 50Hz
Code barre produit (EAN)	8718696740965
Code de commande	74096500
Unité d'emballage	1
Conditionnement par carton	6

Code industriel (12NC)	913700752626
Poids net (pièce)	2,240 kg

Schéma dimensionnel



Product	A1	A2	B1	C1	D1
BSN 150 K302-A2-ITS 230V 50Hz	134 mm	113 mm	76 mm	65 mm	6,2 mm

BSN 150 K302-A2-ITS 230V 50Hz

