

ALVA BL 700/100 TR 360° 500 830 MD IR DALI AN

E-No. EL10821172
Code GTIN 4015120821172



230 V ~	16 W		IP65		IK09		360°
LED 3000 K	CRI >80	140°	r 6 m		IR		DALI
DALI BUS							

Description du produit

- Borne lumineuse LED en aluminium de haute qualité, résistant aux agressions salines et surface antitache
- Résistance aux produits nettoyants (par exemple pour l'élimination des graffitis)
- Résistant à la corrosion dans un test de pulvérisation de sel à la norme EN ISO 9227 (96 h)
- Ballast intégré (DALI), installation sans autres accessoires
- En aluminium moulé sous pression, revêtement en poudre anthracite, similaire à RAL 7024
- Température de couleur 3000 K

Fonctions particulières:

- Détecteur de mouvement avec alimentation du bus DALI intégrée
- Des détecteurs intégrés assurent une commande efficace en énergie et une mise en réseau d'autres luminaires DALI ou d'actionneurs de commutation
- Résistant aux projections salines

Données techniques

GÉNÉRALITÉS

Garantie	5 ans
Catégorie d'appareils	Borne lumineuse
Éléments inclus	3 vis, 3 chevilles
Interface utilisateur	Télécommande IR, Bus DALI
Télécommandable	✓
Conformité	CE, EAC, RoHS, DEEE

FIXATION

Type de montage	Sur embase
Type de montage	Au Sol
Type de raccordement	Bornier enfichable
Section du conducteur à raccorder	1.5 – 2.5 mm ²
Nombre de contacts	5

BOÎTIER

Dimensions	Hauteur/profondeur 700 mm, Ø 100 mm
Poids	3500 g
Matériau	aluminium, peint par poudrage
Indice de protection	IP65
Température ambiante admissible	-25 °C...+40 °C
Taux d'humidité relative	5 – 95 %, sans condensation
Résistance aux chocs	IK09
Couleur	gris graphite

RACCORDEMENT

Système de commande	DALI
Classe de protection	I
Tension nominale	200 – 240 V ~ / 60 Hz

ÉCLAIRAGE

Diffuseur	transparent
Émission de lumière	directe
Angle de rayonnement	211 °
Facteur de scintillement	<3 %
Puissance nominale P	7 W
Flux lumineux	500 lm
Rendement lumineux	71 lm/W
Température de couleur	3000 K
Indice de rendu des couleurs Ra	> 80
Tolérance de couleur	2 SDCM
Color Quality Scale	80
Durée de vie L70B10 à 25 °C	105000 h
Durée de vie L70B50 à 25 °C	110000 h
Durée de vie L80B10 à 25 °C	65000 h
Durée de vie L80B50 à 25 °C	70000 h
Durée de vie L90B10 à 25 °C	35000 h
Durée de vie L90B50 à 25 °C	35000 h
Sécurité photobiologique	RG0

ALVA BL 700/100 TR 360° 500 830 MD IR DALI AN

E-No.	Code GTIN
EL10821172	4015120821172

CAPTEURS

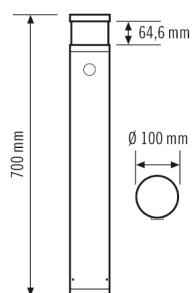
Angle de détection	140°
Détection transversale	4 m

Détection frontale	1 m
Zone de détection	15 m ²

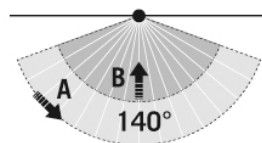
Accessoires

Nom du produit	E-No.	Description du produit	Code GTIN
Accessoires électriques			
ACTUATOR FULL AUTO C3 DALI	EP10427473	Actionneur DALI, automatique, entrée poussoir, sortie 10 A libre de potentiel (C3)	4015120427473
ACTUATOR SEMI AUTO C4 DALI	EP10427480	Actionneur DALI, semi-automatique, entrée poussoir, sortie 10 A libre de potentiel (C4)	4015120427480
Fixations			
ALVA GROUND SPIKE 100	EL10820182	Ancre galvanisée pour sceller les bornes lumineuses ALVA dans la terre	4015120820182
Télécommandes			
ESY-Pen	EP10425356	Télécommande ESY-Pen, passerelle entre l'ESY-App et les appareils télécommandables par IR d'ESYLUX	4015120425356
REMOTE CONTROL PDi DALI	EP10425899	Télécommande IR pour les réglages de détecteurs de présence DALI	4015120425899

Dimensions



Zones de détection



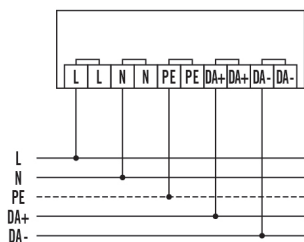
Détection

transversale (A)	4 m
frontale (B)	1 m

ALVA BL 700/100 TR 360° 500 830 MD IR DALI AN

E-No. EL10821172
Code GTIN 4015120821172

Schéma électrique



Raccordement standard

Description détaillée du produit

- Borne d'éclairage LED DALI en aluminium haute qualité
- Antitâches par thermolaquage avec effet lotus
- Tête de luminaire : translucide, avec émission de lumière sans éblouissement
- Angle de rayonnement : 360°
- Ballast intégré (DALI), installation sans autres accessoires
- Interface et alimentation DALI pour double fil pilote DALI intégrées
- Logement de haute qualité, en aluminium moulé sous pression, revêtement en poudre anthracite, analogue à RAL 7024
- Détecteur de mouvement DALI - Éclairage d'orientation - Interrupteurs crépusculaires
- Réglable par télécommande à infrarouge (accessoire) - Branchement en parallèle (maître / maître)
- Montage: platine pour fixation sur une fondation, ancrage au sol en option (accessoires)
- Température de couleur d'env. 3 000 K