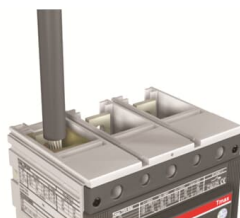


PRODUCT-DETAILS

KIT FC Cu 1x185mm² T4 3pcs

KIT FC Cu 1x185mm² T4 3pcs



Informations générales

Extension du type de produit	KIT FC Cu 1x185mm ² T4 3pcs
Code de produit	1SDA054980R1
EAN	8015644561246
Description courte	KIT FC Cu 1x185mm ² T4 3pcs
Description longue	PRISES AVANT POUR CABLES EN CUIVRE 1x185mm ² 3pcs T4

Valeur Circulaire

Conflict Minerals Reporting Template (CMRT)	9AKK108467A5658
Toxic Substances Control Act - TSCA	9AKK108467A8326

Environnement

Informations environnementales	9AKK108467A6707
REACH Declaration	9AKK108466A1425
Informations RoHS	9AKK108466A1424
Statut RoHS	Following EU Directive 2011/65/EU and Amendment 2015/863 July 22, 2019

Commande

Order Code US and Canada	KT4250S-3
E-Number (Finland)	3655687
EAN	8015644561246
Quantité minimum	1 pièce
Code douanier	85389099

Dimensions

Poids net	0.17 kg
-----------	---------

Emballage

Emballage Niveau 1 Unités	1 pièce
Emballage Niveau 1 Largeur	145 mm
Emballage Niveau 1 Hauteur	25 mm
Emballage Niveau 1 Longueur	220 mm
Emballage Niveau 1 Poids	0.18 kg
Emballage Niveau 1 EAN	8015644561246

Informations Supplémentaires

Configuration Type	Loose or configurable
Nombre de pôles	3
Groupe de produit	Accessories for Tmax T
Type de produit	Accessory
Type de produit	Accessory
Normes et standards	IEC
Adapté pour	T4
Adapté pour la classe de produit	SACE Tmax T

Certificats et Déclarations (Numéro de document)

Fiche produit, informations techniques	1SDC210015D0208 1SDC210300D0201
Déclaration de Conformité - CE	Refer to the EU Declaration of the relative Circuit Breaker
Instructions et manuels	1SDH000436R0825

Classifications

ETIM 7	EC002019 - Connection vane/phase spreader
ETIM 8	EC002019 - Connection vane/phase spreader
ETIM 9	EC002019 - Connection vane/phase spreader
Code de classification d'objet	Q

UNSPSC

39121100

Catégorie DEEE

5. Small Equipment (No External Dimension More Than 50 cm)

eClass

V11.1 : 27371305

Catégories

Produits basse tension → Disjoncteurs de puissance → Disjoncteurs Boîtier Moulé → Accessories for Tmax T

