

Strip - LED - IP20 - CRI>90

Code: 22486040-00

INFORMATIONS GÉNÉRALES



Article	Strip - LED - IP20 - CRI>90
Code	22486040-00

DIMENSIONS ET POIDS

Longueur (mm)	5000 mm
Poids (Kg)	0.108 kg

CARACTÉRISTIQUES ÉLECTRIQUES ET CONTRÔLES

Tension (V)	24 V
Fréquence (Hz)	0 Hz
Alimentation	CLD-S+L
Classe d'isolation	Classe III
Contrôle et réglage	Aucun



Rubans de LED à poser avec adhésif 3M sur surfaces lisses, propres et sèches. Éviter de poser sur les surfaces à angles vifs et d'abîmer les composants. Les rubans peuvent être découpés selon les traits de coupe. *Attention : utiliser un cutter et non pas des ciseaux pour les découpes. Pour garantir le bon fonctionnement et le degré IP, rétablir l'alimentation d'origine des rubans (le cas échéant, utiliser des connecteurs). Remarque valable pour tous les rubans de LED. La version 24V permet de réduire la section du câble électrique et d'augmenter ainsi les distances.



Strip - LED - IP20 - CRI>90

Code: 22486040-00



DONNÉES PHOTOMÉTRIQUES

Source lumineuse	LED 9,6W/m
CRI	>90
Puissance absorbée (totale) (W)	48 W
CCT	4000 K
Maintien du flux lumineux LED	50000 hr, L 70, B 50

CARACTÉRISTIQUES MÉCANIQUES

Résistance aux chocs mécaniques (IK)	IK00
IP	20

Strip - LED - IP20 - CRI>90

Code: 22486040-00

MATÉRIAUX ET COULEURS

Corps	Strip LED est un ruban à poser sur surfaces lisses, propres et sèches avec adhésif 3M.
Couleur	Blanc

NORMES ET CONFORMITÉ

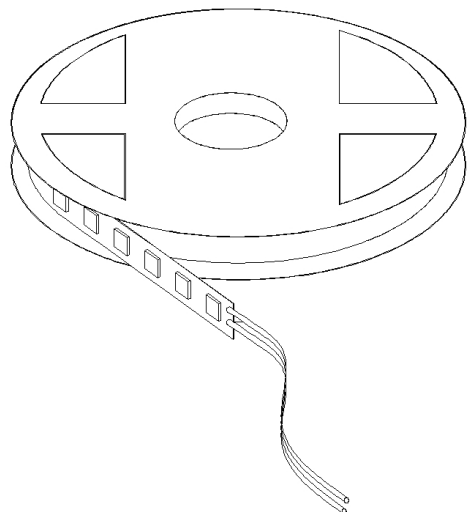
Classe de sécurité photobiologique	RG0
Marquages et essais	CE
Normes de référence	NF EN 60598-1. Degré de protection selon la norme NF EN 60529.

ÉQUIPEMENT

Sur demande	- Connecteur non inclus.
-------------	--------------------------

GARANTIE

Garantie après-vente	3 yr
----------------------	------



TÉLÉCHARGEMENT

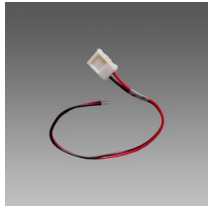
DESSINS

DessinTechnique strip.dxf

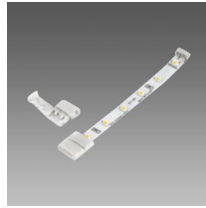


Strip - LED - IP20 - CRI>90

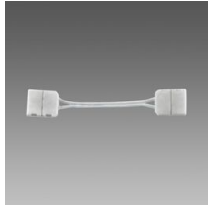
Code: 22486040-00



Connecteur avec câble - Strip LED IP20



Connecteur pour ligne continue - Strip LED IP20



Connecteur pour angle - Strip LED IP20