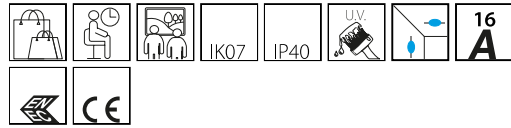


Omnitrack avec capot

Code: 22015072-00

INFORMATIONS GÉNÉRALES



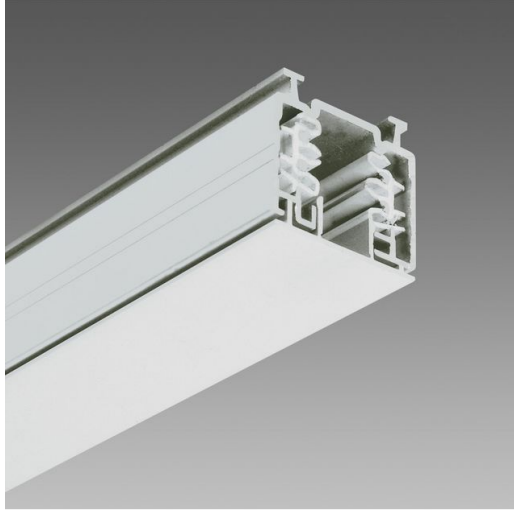
Article	Omnitrack avec capot
Code	22015072-00

DIMENSIONS ET POIDS

Longueur (mm)	1200 mm
Largeur (mm)	34 mm
Poids (Kg)	1.6 kg

CARACTÉRISTIQUES ÉLECTRIQUES ET CONTRÔLES

Alimentation	S
--------------	---



Rail triphasé pour 3 circuits électriques séparés. De section rectangulaire en aluminium extrudé, contenant un profilé façonné en PVC isolant avec 4 conducteurs en cuivre. Le profilé se charge de la mise à la terre du système. Intensité max. 16A par conducteur. Conforme aux normes CEI34-17/EN60570/IEC570, avec certification européenne ENEC. Version standard en 3 formats et en 3 couleurs : blanc, noir et satiné naturel. Sur demande, Omnitrac peut être facilement découpé selon le format souhaité. Avec embout de fermeture. Dans le haut du rail rainures pour la fixation ou creux pour l'installation d'accessoires. Demander le certificat IP au bureau. Possibilité de monter sur Omnitrac la plupart des adaptateurs disponibles dans le commerce. Rail Omnitrac avec capot de fermeture en éléments de 50 cm. Dans ce cas, le rail devient IP40, selon la nouvelle norme CEI NF EN 60529.



Omnitrack avec capot

Code: 22015072-00



Omnitrack avec capot

Code: 22015072-00

MATÉRIAUX ET COULEURS

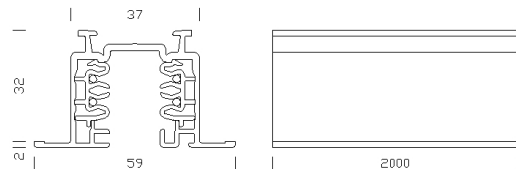
Corps	Rail triphasé. De section rectangulaire en aluminium extrudé, contenant un profilé façonné en PVC isolant avec 4 conducteurs en cuivre. Intensité max. 16A par conducteur. Possibilité de monter la plupart des adaptateurs disponibles dans le commerce
Peinture	poudre à base de résine époxy-polyester résistante aux rayons UV.
Couleur	Satiné

NORMES ET CONFORMITÉ

Marquages et essais	CE
Normes de référence	Conforme aux normes CEI34-17/EN60570/IEC570, avec certification européenne ENEC.

GARANTIE

Garantie après-vente	2 yr
----------------------	------



TÉLÉCHARGEMENT

MONTAGES

InstructionsMontage Omnitrack PLUS rev1 12-22.pdf

DESSINS

DessinTechnique 15572.dxf

