

## COLLIER DE SERRAGE POUR CHARGE LOURDE, NORME-DIN-3567, ACIER, UNI, 273 MM OD, 10" TUYAU, 250 DN

### NUMÉRO DE CATALOGUE

**DIN273PL**



### DISPOSITIFS

Pour des exigences statiques élevées dans la construction industrielle

Adapté aux applications pour point fixe

Peut être soudé sur une poutre en-T pour former un élément coulissant

### CARACTÉRISTIQUES DU PRODUIT

Nombre d'article: 400181

Matériel: Acier

Finition: Non percée

Diamètre extérieur: 273 millimètres

Taille de pipe: 10"

NB/DN: 250

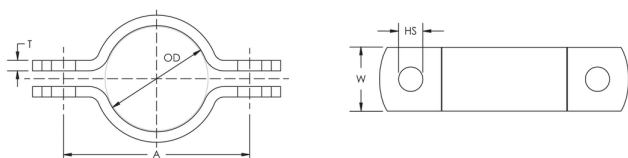
Taille de trou: 23 millimètres

Largeur: 60 millimètres

Épaisseur: 8 millimètres

A: 348 millimètres

## DIAGRAMMES



## AVERTISSEMENT

Les produits nVent doivent être installés et utilisés conformément aux consignes figurant dans les fiches d'instructions et les documents de formation des produits nVent. Les fiches d'instructions sont disponibles à l'adresse suivante: [www.nvent.com](http://www.nvent.com) et auprès de votre représentant du service client nVent. Une mauvaise installation, une utilisation incorrecte, une application erronée ou toute autre forme de non-respect scrupuleux des instructions et avertissements de nVent peuvent entraîner un dysfonctionnement du produit, des dommages matériels, des lésions corporelles graves et le décès et/ou annuler votre garantie.

### Amérique du Nord

+1.800.753.9221

Option 1 - Soins de client

Option 2 - Appui technique

### Europe

Pays Bas:

+31 800-0200135

La France:

+33 800 901 793

### Europe

L'Allemagne:

800 1890272

D'autres pays:

+31 13 5835404

### APAC

Changhai:

+ 86 21 2412 1618/19

Sydney:

+61 2 9751 8500



Notre brochure puissante des marques:  
nVent.com **CADDY ERICO HOFFMAN RAYCHEM SCHROFF**  
**TRACER**