

ES EPG/HPG 60 WM 16

Weidmüller Interfaces GmbH & Co. KG

Postfach 3030

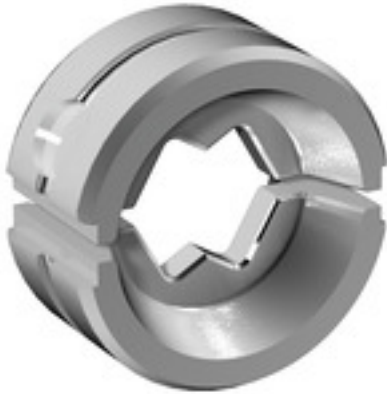
32760 Detmold

Tel. +49 5231 14-0

Fax. +49 5231 14-2083

info@weidmueller.com

www.weidmueller.com

Similaire à l'illustration**Pinces à sertir avec inserts interchangeables pour cosses, connecteurs et embouts**

- fonctionnement extrêmement rapide grâce au système auxiliaire hydraulique
- large plage d'action jusqu'à 300 mm²
- Tête à blocage rapide pivotant sur 270°
- limitation automatique de la pression, et suivi par capteur de pression
- système électronique de commande et de contrôle du processus de sertissage
- Sauvegarde de tous les cycles de sertissage et messages d'erreur sur mémoire interne
- Lecture de tous les cycles et des messages d'erreur via USB
- Batterie Li-ion rechargeable avec indicateur de charge : 18 V, 1,5 Ah

Informations générales de commande

Version	Insert outil à sertir, Sertissage WM
Référence	2469550000
Type	ES EPG/HPG 60 WM 16
GTIN (EAN)	4050118483833
Qté.	1 pièce(s)

ES EPG/HPG 60 WM 16

Weidmüller Interfaces GmbH & Co. KG

Postfach 3030

32760 Detmold

Tel. +49 5231 14-0

Fax. +49 5231 14-2083

info@weidmueller.com

www.weidmueller.com

Caractéristiques techniques

Dimensions et poids

Profondeur	22 mm	Profondeur (pouces)	0,866 inch
Hauteur	42 mm	Hauteur (pouces)	1,654 inch
Largeur	42 mm	Largeur (pouces)	1,654 inch
Poids net	149 g		

Classifications

ETIM 6.0	EC001282	ETIM 7.0	EC001282
ETIM 8.0	EC001282	ECLASS 9.0	21-04-90-90
ECLASS 9.1	21-01-90-90	ECLASS 10.0	21-04-90-90
ECLASS 11.0	21-04-90-90	ECLASS 12.0	21-04-90-90

Description du contact

Section du conducteur max. AWG	6	Type de contact	Cosse de série européenne
--------------------------------	---	-----------------	---------------------------

Données de l'outil - sertissage

Section de cosse	nominal	16 mm ²
Type de sertissage/-profil	Sertissage WM	

Inserts de sertissage

Largeur de sertissage	7 mm	Largeur de sertissage en mm	7
Section sertissage cuivre	16		

Téléchargements

Catalogue	Catalogues in PDF-format
-----------	--