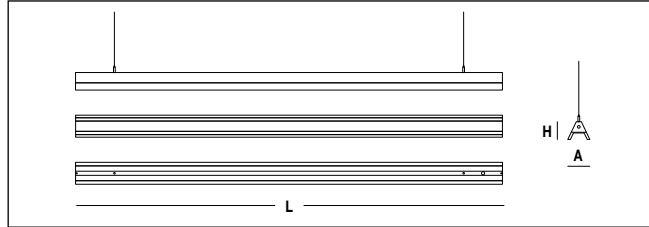
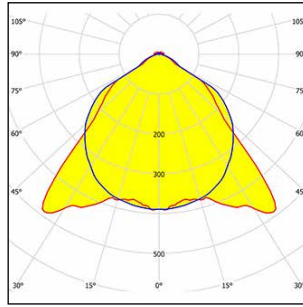




Design by Andrea Ciotti



L	2200 mm
A	112 mm
H	91 mm

## TECHNIQUES DE L'ÉCLAIRAGE

Rendement lumineux 100%.  
 Flux lumineux appareil 7112 lm.  
 Distribution symétrique directe.  
 Entraxe installation Dtransv.= 1,65 x hu - Dlong. = 1,26 x hu.  
 Luminance moyenne <3000 cd/m<sup>2</sup> pour angles >65° radiaux.  
 UGR <19 (EN 12464-1).  
 Efficacité lumineuse 108 lm/W.  
 Durée utile (L92/B10): 30000 h. (tq+25°C)  
 Durée utile (L85/B10): 50000 h. (tq+25°C)  
 Durée utile (L80/B10): 80000 h. (tq+25°C)  
 Durée utile (L75/B10): 100000 h. (tq+25°C)  
 Chute soudaine du flux lumineux au bout de 50000 h : 0% (C0).  
 Conformité aux normes IEC 62471, IEC/TR 62778 (RG0 illimité) sur la sécurité photobiologique.  
 Conformité aux normes IEC/EN 62722-2-1 - IEC/EN 62717.

## SOURCE

Module LED linéaire de 60W/840.  
 Code photométrique 840/339.  
 Indice de rendu des couleurs CIE 13.3: CRI >80.  
 Indice de Fidélité des couleurs IES TM-30: Rf = 84 Rg = 95.  
 CCT température de couleur nominale 4000 K.  
 Tolérance initiale couleur (MacAdam): SDCM 3.

## MÉCANIQUES

Corps en aluminium extrudé laqué blanc.  
 Lentille primaire en PMMA pour blindage total de la source.  
 Lentille externe avec valeur esthétique particulière en PMMA transparent pour optimisation de la distribution lumineuse.  
 Filtre plat prismatique en PMMA méthacrylate transparent, à lentilles multiples externes, anti-éblouissement.  
 Têtes en aluminium vernies blanche.  
 Dimensions : 2200x112 mm, hauteur 91 mm. Poids 8,05 kg.  
 Degré de protection IP40.  
 Résistance mécanique aux chocs IK06 (1 joule).  
 Résistance au fil incandescent à 650°C.

## ÉLECTRIQUES

Câblage électronique 230V-50/60Hz, facteur de puissance >0,95, puissance constante en sortie, SELV, classe I, 1 driver.  
 Puissance du luminaire 66 W (nominale LED 58 W).  
 CE - IEC 60598-1 - EN 60598-1.  
 Flicker : <4%.  
 Ballast 230 Vca/Vcc conforme EN 60598-2-22, zones à haut risque exclues. En CC la puissance et le flux par défaut sont de 100%, et ils restent à 100% en CA.  
 Température ambiante de 0°C à +25°C.  
 Humidité relative UR: <85%.

## INSTALLATION

Suspension.

## DOTATION

Suspensions avec cabochons chromés et régulateurs rapides, câble en acier galvanisé de 2 m de long.  
 Câble d'alimentation transparent 3x1,5 mm<sup>2</sup> de 2,3 m de longueur avec boîte d'alimentation blanche pour le plafond.

## APPLICATIONS

Locaux où sont effectuées des tâches visuelles minutieuses, requérant un éclairage diffus et doux pour un confort visuel optimal du local et une protection totale de la source lumineuse.  
 Locaux informatisés, bureaux de direction et de représentation.

En raison de l'évolution technologique des composants électroniques, les données indiquées peuvent subir des mises à jour ; il faut donc demander confirmation à la commande. Le flux lumineux et la puissance électrique présentent des tolérances de +/-10% par rapport à la valeur indiquée. tq +25°C (CIE 121).

Dimensions et détails sujets à modifications sans préavis.

ST.20190628 - Page 1 de 1

## 3F Filippi S.p.A.

Via del Savena, 28 - Z.I. Piastrella 40065 Pian di Macina - Pianoro (Bologne) - Italie  
 CF. 01033260371 - N° TVA IT00529461204 Capital social 3 000 000 euros e.l.  
 Registre des entreprises de Bologne n° 01033260371 REA N° 234613

**Web** www.3F-Filippi.com  
**E-mail** contact@3f-filippi.fr  
**Téléphone** +33 031 020 20 21  
**Fax** +33 032 588 07 64