

## Interrupteurs crépusculaires - Relais

## CdS-LC-AP



noir N°-Article 93016

## Informations Produits

Interrupteur crépusculaire pour la commutation automatique des systèmes d'éclairage

- Aide de réglage par LED (sans temporisation) pour le réglage du seuil de déclenchement  
Réglage du seuil d'enclenchement et des délais d'enclenchement et de déclenchement par potentiomètres de l'extérieur.

## Données techniques

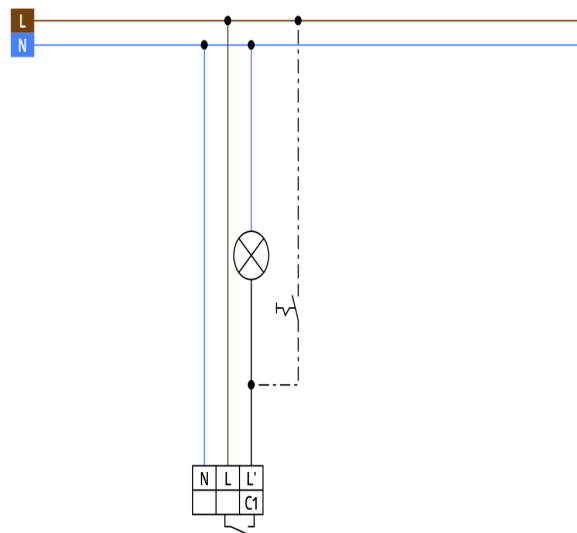
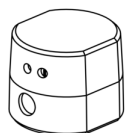
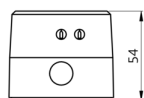
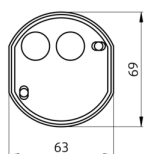
<b>Tension:</b>	110 - 240 V AC 50 / 60 Hz
<b>Dimensions:</b>	55 x 63 x 68 mm
<b>Puissance interne:</b>	env. 0,5 W
<b>Niveau de protection:</b>	IP54 / Classe II
<b>Température ambiante:</b>	-25 °C à +50 °C
<b>Boîtier:</b>	Polycarbonate, UV-résistant
<b>Mode d'opération:</b>	Mode automatique (seuil d'enclenchement 20 Lux, délai d'allumage 10 s, délai d'extinction 40 s)
<b>Connexions et câbles:</b>	0,25 - 2,5 mm <sup>2</sup> pour conducteurs rigides
<b>Puissance:</b>	2300 W, cos $\varphi$ = 1 1150 VA, cos $\varphi$ = 0,5
<b>Type de contact:</b>	$\mu$ -Contact, Contact type NO
<b>Retard à l'enclenchement:</b>	10 s

**Retard à déclenchement:** 40 s

**Seuil d'enchlancement:** 20 - 1000 Lux

## Désignation

Désignation	Couleur	N°-Article	EAN-Code
CdS-LC-AP	noir	93016	4007529930166



Dimensions 93016

Schéma de raccordement