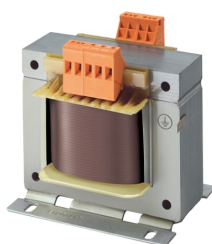


PRODUCT-DETAILS

TM-I 200/115-230 P

TM-I 200/115-230 P Single phase control and isolating transformer



Informations générales

| | |
|------------------------------|--|
| Extension du type de produit | TM-I 200/115-230 P |
| Code de produit | 2CSM204513R0801 |
| EAN | 8012542045137 |
| Description courte | TM-I 200/115-230 P Single phase control and isolating transformer |
| Description longue | Transformer in which the primary and secondary windings are electrically separated by a double or reinforced insulation. |

Technique

| | |
|--|---|
| Normes et standards | EN 61558-2-2, EN 61558-2-4 , UL 506 , CSA C22-2-N66 |
| Tension assignée d'isolement (U _i) | 4.8 kV |
| Tension principale | 230-400 ±15 V AC |
| Secondary Voltage | 115-230 V AC |
| Fréquence assignée (f) | 50/60 Hz |
| Power Loss | 21 W |
| Alimentation | 200 V-A |
| Classe d'isolation | F |
| Type de fusible | aM |
| Material of Conductor | Copper |
| Section de câble | 6 mm ² |

Environnement

| | |
|---|-----------------------------------|
| Température extérieure | max. 40 °C |
| Statut RoHS | Following EU Directive 2011/65/EU |
| Informations RoHS | 9AKK106713A5641 |
| REACH Declaration | 9AKK108467A9482 |
| Informations environnementales | See RoHS Information |
| Conflict Minerals Reporting Template (CMRT) | 9AKK108468A3363 |

Dimensions

| | |
|----------------------|----------|
| Produit Largeur Net | 100 mm |
| Produit Hauteur Net | 0.089 m |
| Produit Longueur Net | 90 mm |
| Poids net | 3.200 kg |

Commande

| | |
|---------------------------|-------------|
| Emballage Niveau 1 Unités | box 1 pièce |
| Emballage Niveau 1 Poids | 3.2 kg |

Certificats et Déclarations (Numéro de document)

| | |
|--------------------------------|-----------------|
| Agence de certification | ENEC, UR, CSA |
| Déclaration de Conformité - CE | 9AKK106713A5641 |
| Certificat UL | 9AKK108467A9066 |

Installation

| | |
|-------------------------|--------------------|
| Instructions et manuels | No document needed |
| Wiring Diagram | 9AKK108466A7445 |

Downloads Préférés

| | |
|--|-----------------|
| Fiche produit, informations techniques | 2CSC446005B0202 |
| Inrush Power Curve | 9AKK108467A2987 |
| Transformer Protection Selection Table | 9AKK108467A2982 |
| Power Draw According to Altitude | 9AKK108467A2983 |
| Power Draw According to Temperature | 9AKK108467A2985 |
| Admissible Overload | 9AKK108467A2986 |

Classifications

| | |
|--------------------------------|--|
| ETIM 8 | EC002486 - One-phase control transformer |
| ETIM 9 | EC002486 - One-phase control transformer |
| Catégorie DEEE | 5. Small Equipment (No External Dimension More Than 50 cm) |
| WEEE B2C / B2B | Business To Business |
| CN8 | 85043190 |
| eClass | V11.0 : 27031302 |
| Code de classification d'objet | T |

Catégories

Produits basse tension → Appareillage modulaire et parafoudres → Command and Signalling Devices → Transformateurs d'isolement et de séparation

