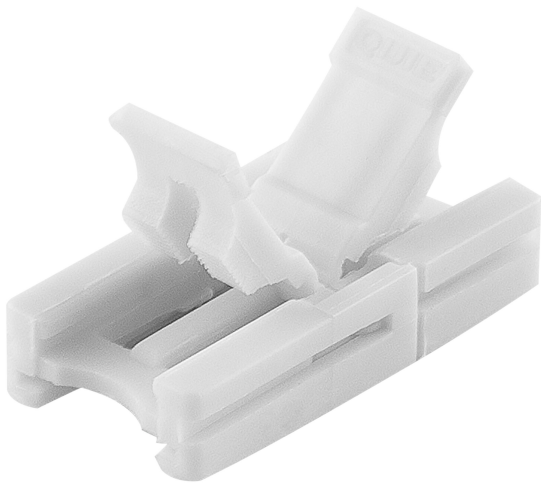


FICHE PRODUIT

LS AY -CSD/P2

Connectors for LED Strips PFM and VAL | Connecteurs pour rubans LED



Zones d'application

- Eclairage intérieur général

Avantages du produit

- Installation facile des connecteurs, pas d'opérations manuelles nécessaires sur le câblage
- Installation sans outil

Oops! An Error Occurred

The server returned a "500 Internal Server Error".

The server returned a "500 Internal Server Error".

Something is broken. Please let us know what you were doing when this error occurred. We will fix it as soon as possible. Sorry for any inconvenience caused.

DONNÉES TECHNIQUES

DONNÉES ÉLECTRIQUES

Tension nominale	24 V
Intensité nominale	5000 mA

DIMENSIONS ET POIDS

Longueur	20,9 mm
Largeur	10,5 mm
Largeur (y compris les luminaires ronds)	10.5 mm
Hauteur	4,5 mm
Hauteur (luminaires cycliques inclus)	4.5 mm
Section du câble au primaire	0,5 mm ²
Poids du produit	1,5 g

COULEURS ET MATÉRIAUX

Couleur du produit	Blanc
--------------------	-------

TEMPÉRATURES ET CONDITIONS DE FONCTIONNEMENT

Plage de température ambiante	-20...+55 °C
-------------------------------	--------------

CERTIFICATS ET NORMES

Type de protection	IP00
--------------------	------

DONNÉES LOGISTIQUES

Plage de température de stockage	-20...+80 °C
----------------------------------	--------------

DONNÉES LOGISTIQUES

Code produit	Unité d'emballage (Pièces/Unité)	Dimensions (longueur x largeur x hauteur)	Poids approximatif	Volume
4058075727526	BAG 2	80 mm x 120 mm x 5 mm	4.00 g	0.05 dm ³
4058075727533	Carton de regroupement 100	120 mm x 100 mm x 120 mm	248.00 g	1.44 dm ³
4058075727540	Shipping box 1,000	525 mm x 140 mm x 270 mm	2871.00 g	19.85 dm ³

Le code produit mentionné décrit la petite quantité d'unité qui peut être commandée. Une unité peut contenir un ou plusieurs produits. Lorsque vous passez la commande, merci de bien vouloir entrer une unité ou un multiple d'une unité.

AVERTISSEMENT

Sous réserve de modifications. Sauf erreur ou omission. Veuillez à toujours utiliser la version la plus récente.