

PTV 4-HESILED 24 (5X20) - Bloc de jonction-fusibles



1088743

<https://www.phoenixcontact.com/fr/produits/1088743>

Veillez tenir compte du fait que les données affichées dans ce document PDF proviennent de notre catalogue en ligne. Vous trouverez les données complètes dans la documentation utilisateur. Nos conditions générales d'utilisation des téléchargements sont applicables.



Bloc de jonction-fusibles, type de fusible: Verre / Céramique / ..., type de fusible: G / 5 x 20, tension nominale: 24 V, intensité nominale: 6,3 A, type de raccordement: Raccordement Push-in, 1er étage, Section de référence: 4 mm², section : 0,2 mm²- 6 mm², type de montage: NS 35/7,5, NS 35/15, coloris: noir

Avantages

- Les leviers s'ouvrent facilement et complètement lorsque les conducteurs sont raccordés, grâce au raccordement latéral des conducteurs.
- Les bornes de raccordement Push-in se distinguent, outre les propriétés du système CLIPLINE complète, par un câblage simple et sans outil des conducteurs avec embout ou des conducteurs rigides
- La forme compacte et le raccordement frontal permettent un câblage dans les espaces les plus exigus
- Outre la possibilité de vérification via l'orifice fonctionnel double, tous les bloc de jonction disposent d'un point test supplémentaire.
- Testé pour applications ferroviaires

Données commerciales

Référence	1088743
Conditionnement	50 Unité(s)
Commande minimum	50 Unité(s)
Clé de vente	BE2334
Product key	BE2334
GTIN	4055626891323
Poids par pièce (emballage compris)	14,04 g
Poids par pièce (hors emballage)	14,04 g
Numéro du tarif douanier	85369095
Pays d'origine	CN

Caractéristiques techniques

Remarques

Généralités	Le courant dépend du fusible utilisé, la tension du voyant lumineux choisi. En cas de fusible défectueux, le circuit électrique suivant n'est pas hors tension.
-------------	--

Propriétés du produit

Type de produit	Bloc de jonction-fusibles
Gamme de produits	PTV
Domaine d'application	Industrie ferroviaire Construction des machines Construction d'installations
Nombre de connexions	2
Nombre de rangées	1
Potentiels	1

Propriétés d'isolation

Catégorie de surtension	III
Degré de pollution	3

Propriétés électriques

Type de fusible	Verre / Céramique / ...
Tension de tenue aux chocs assignée	4 kV
Puissance dissipée maximale en condition nominale	1,02 W
Fusible	G / 5 x 20
Plage de tension voyant	12 V AC/DC ... 30 V AC/DC
Plage de courant voyant	0,31 mA ... 0,95 mA
Puissance dissipée maximale	max. 1,6 W (pour disposition individuelle des blocs de jonction porte-fusible en cas de surcharge) max. 1,6 W (pour interconnexion avec plusieurs blocs de jonction-fusibles en cas de surcharge) max. 4 W (pour disposition individuelle des blocs de jonction porte-fusible en cas de court-circuit) max. 2,5 W (pour interconnexion avec plusieurs blocs de jonction-fusibles en cas de court-circuit)

Données d'entrée

Plage de tension voyant	12 V AC/DC ... 30 V AC/DC
-------------------------	---------------------------

Caractéristiques de raccordement

Nombre de raccordements par étage	2
Section nominale	4 mm ²

1er étage

Longueur à dénuder	9 mm ... 11 mm
--------------------	----------------

PTV 4-HESILED 24 (5X20) - Bloc de jonction-fusibles



1088743

<https://www.phoenixcontact.com/fr/produits/1088743>

Gabarit	A4
Connexion selon la norme	CEI 60947-7-3
Section de conducteur rigide	0,2 mm ² ... 6 mm ²
Section du conducteur AWG	24 ... 10 (conversion selon CEI)
Section de conducteur souple	0,2 mm ² ... 6 mm ²
Section de conducteur souple [AWG]	24 ... 10 (conversion selon CEI)
Section de conducteur flexible (embout sans douille en plastique)	0,2 mm ² ... 4 mm ²
Section de conducteur flexible (embout avec douille en plastique)	0,2 mm ² ... 4 mm ²
Section de conducteur souple (2 conducteurs de même section avec embout TWIN et douille en plastique)	0,5 mm ² ... 2,5 mm ²
2 conducteurs souples de même section avec embout TWIN et douille en plastique	0,5 mm ² ... 2,5 mm ²
Int. nom.	6,3 A
Courant de charge maximal	6,3 A (avec une section de conducteur rigide de 6 mm ²)
Tension nominale	24 V
Section nominale	4 mm ²

1er étage Section de raccordement par enfichage direct

Section de conducteur rigide	0,75 mm ² ... 6 mm ²
Section de conducteur flexible (embout sans douille en plastique)	1,5 mm ² ... 4 mm ²
Section de conducteur flexible (embout avec douille en plastique)	1,5 mm ² ... 4 mm ²

Dimensions

Largeur	6,2 mm
Largeur de couvercle	2,2 mm
Hauteur	63,4 mm
Profondeur	57,3 mm
Profondeur sur NS 35/7,5	64,8 mm
Profondeur sur NS 35/15	72,3 mm

Indications sur les matériaux

Coloris	noir
Classe d'inflammabilité selon UL 94	V0
Groupe d'isolant	I
Matériau isolant	PA
Utilisation d'un isolant statique au froid	-60 °C
Indice de température matériau isolant (DIN EN 60216-1 (VDE 0304-21))	130 °C
Indice relatif température matériau isolant (Elec. ; UL 746 B)	130 °C
Protection anti-incendie pour véhicules ferroviaires (DIN EN 45545-2) R22	HL 1 - HL 3
Protection anti-incendie pour véhicules ferroviaires (DIN EN 45545-2) R23	HL 1 - HL 3
Protection anti-incendie pour véhicules ferroviaires (DIN EN 45545-2) R24	HL 1 - HL 3
Protection anti-incendie pour véhicules ferroviaires (DIN EN 45545-2) R26	HL 1 - HL 3

1088743

<https://www.phoenixcontact.com/fr/produits/1088743>

Émission de chaleur calorimétrique NFPA 130 (ASTM E 1354)	28 MJ/kg
Inflammabilité en surface NFPA 130 (ASTM E 162)	réussi
Densité de gaz de combustion optique spécifique NFPA 130 (ASTM E 662)	réussi
Toxicité des gaz de combustion NFPA 130 (SMP 800C)	réussi

Propriétés mécaniques

Caractéristiques mécaniques

Paroi latérale ouverte	oui
------------------------	-----

Conditions environnementales et de durée de vie

Oscillations/grésillements sur bande large

Spécification de contrôle	DIN EN 50155 (VDE 0115-200):2018-05
Spectre	Essai de durée de vie catégorie 2, sur bâti tournant
Fréquence	$f_1 = 5 \text{ Hz}$ à $f_2 = 250 \text{ Hz}$
Niveau ASD	6,12 (m/s ²)/Hz
Accélération	3,12g
Durée de contrôle par axe	5 h
Sens du contrôle	Axes X, Y et Z
Résultat	Essai réussi

Chocs

Forme de choc	Semi-sinusoïdal
Accélération	30g
Durée des chocs	18 ms
Nombre de chocs dans chaque sens	3
Sens du contrôle	Axes X, Y et Z (pos. et nég.)
Résultat	Essai réussi

Conditions ambiantes

Température ambiante (fonctionnement)	-60 °C ... 105 °C (température de service max. pendant une période brève, voir RTI Elec.)
Température ambiante (stockage/transport)	-25 °C ... 60 °C (pour une période limitée, pas plus de 24 h, de -60 °C à +70 °C)
Température ambiante (montage)	-5 °C ... 70 °C
Température ambiante (confirmation)	-5 °C ... 70 °C
Humidité de l'air admissible (stockage/transport)	30 % ... 70 %

Normes et spécifications

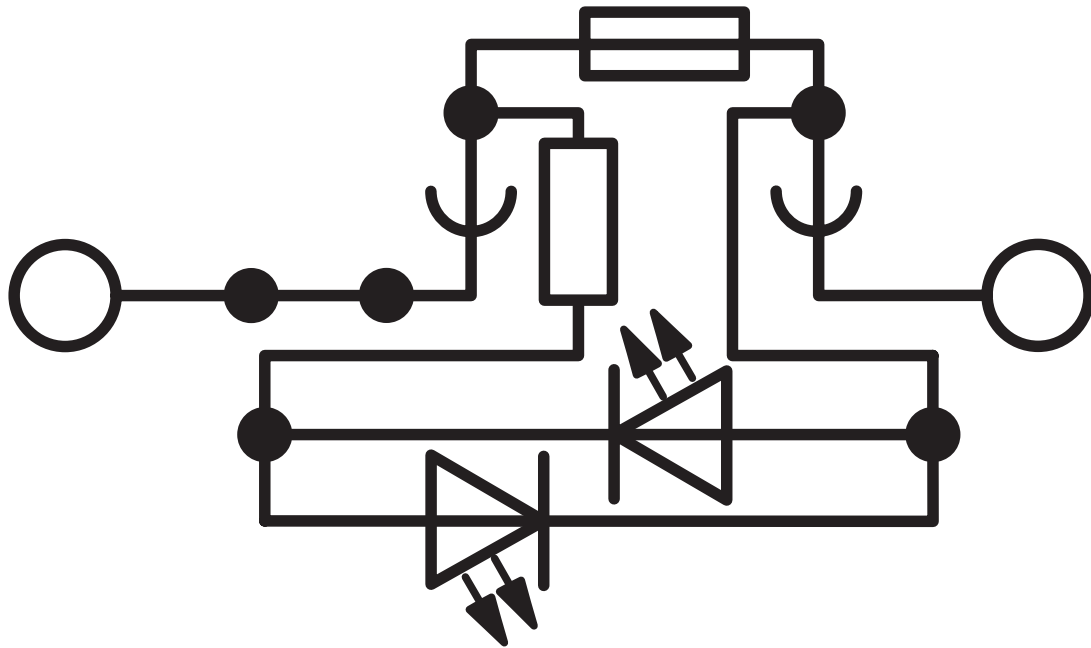
Connexion selon la norme	CEI 60947-7-3
--------------------------	---------------

Montage

Type de montage	NS 35/7,5
	NS 35/15

Dessins

Schéma de connexion



PTV 4-HESILED 24 (5X20) - Bloc de jonction-fusibles




1088743


<https://www.phoenixcontact.com/fr/produits/1088743>

Homologations

To download certificates, visit the product detail page: <https://www.phoenixcontact.com/fr/produits/1088743>

 CSA Identifiant de l'homologation: 2030668				
	Tension nominale U_N	Intensité nominale I_N	Section AWG	Section mm^2
Groupe utilisateur B	300 V	16 A	26 - 10	-
Groupe utilisateur C	300 V	16 A	26 - 10	-
Groupe utilisateur D	600 V	5 A	26 - 10	-

 cULus Recognized Identifiant de l'homologation: E60425	
--	--

 cULus Recognized Identifiant de l'homologation: E60425	
--	--

PTV 4-HESILED 24 (5X20) - Bloc de jonction-fusibles



1088743

<https://www.phoenixcontact.com/fr/produits/1088743>

Classifications

ECLASS

ECLASS-11.0	27141116
ECLASS-12.0	27141116
ECLASS-13.0	27250113

ETIM

ETIM 9.0	EC000899
----------	----------

UNSPSC

UNSPSC 21.0	39121400
-------------	----------

PTV 4-HESILED 24 (5X20) - Bloc de jonction-fusibles



1088743

<https://www.phoenixcontact.com/fr/produits/1088743>

Conformité environnementale

China RoHS	Période d'utilisation conforme : illimitée = EFUP-e
	Aucune substance dangereuse dépassant les valeurs seuils ;

1088743

<https://www.phoenixcontact.com/fr/produits/1088743>

Accessoires

i Remarque : l'utilisation des accessoires mentionnés ci-après peut limiter ce produit.

FBS 2-6 - Pont enfichable

3030336

<https://www.phoenixcontact.com/fr/produits/3030336>



Pont enfichable, pas: 6,2 mm, nombre de pôles: 2, coloris: rouge

i Intensité admissible maximale: 32 A

FBS 3-6 - Pont enfichable

3030242

<https://www.phoenixcontact.com/fr/produits/3030242>



Pont enfichable, pas: 6,2 mm, nombre de pôles: 3, coloris: rouge

i Intensité admissible maximale: 32 A

PTV 4-HESILED 24 (5X20) - Bloc de jonction-fusibles



1088743

<https://www.phoenixcontact.com/fr/produits/1088743>

FBS 4-6 - Pont enfichable

3030255

<https://www.phoenixcontact.com/fr/produits/3030255>



Pont enfichable, pas: 6,2 mm, nombre de pôles: 4, coloris: rouge

 Intensité admissible maximale: 32 A

FBS 5-6 - Pont enfichable

3030349

<https://www.phoenixcontact.com/fr/produits/3030349>



Pont enfichable, pas: 6,2 mm, nombre de pôles: 5, coloris: rouge

 Intensité admissible maximale: 32 A

PTV 4-HESILED 24 (5X20) - Bloc de jonction-fusibles



1088743

<https://www.phoenixcontact.com/fr/produits/1088743>

FBS 6-6 - Pont enfichable

1008238

<https://www.phoenixcontact.com/fr/produits/1008238>



Pont enfichable, un côté n'est pas entièrement isolé, pas: 6,2 mm, nombre de pôles: 6, coloris: rouge

 Intensité admissible maximale: 32 A

FBS 10-6 - Pont enfichable

3030271

<https://www.phoenixcontact.com/fr/produits/3030271>



Pont enfichable, pas: 6,2 mm, nombre de pôles: 10, coloris: rouge

 Intensité admissible maximale: 32 A

PTV 4-HESILED 24 (5X20) - Bloc de jonction-fusibles



1088743

<https://www.phoenixcontact.com/fr/produits/1088743>

FBS 20-6 - Pont enfichable

3030365

<https://www.phoenixcontact.com/fr/produits/3030365>



Pont enfichable, pas: 6,2 mm, nombre de pôles: 20, coloris: rouge

 Intensité admissible maximale: 32 A

FBSR 2-6 - Pont enfichable

3033715

<https://www.phoenixcontact.com/fr/produits/3033715>



Pont enfichable, pas: 6,2 mm, nombre de pôles: 2, coloris: rouge

 Intensité admissible maximale: 24 A

PTV 4-HESILED 24 (5X20) - Bloc de jonction-fusibles



1088743

<https://www.phoenixcontact.com/fr/produits/1088743>

FBSR 3-6 - Pont enfichable

3001594

<https://www.phoenixcontact.com/fr/produits/3001594>



Pont enfichable, pas: 6,2 mm, nombre de pôles: 3, coloris: rouge

 Intensité admissible maximale: 24 A

FBSR 4-6 - Pont enfichable

3001595

<https://www.phoenixcontact.com/fr/produits/3001595>



Pont enfichable, pas: 6,2 mm, nombre de pôles: 4, coloris: rouge

 Intensité admissible maximale: 24 A

PTV 4-HESILED 24 (5X20) - Bloc de jonction-fusibles



1088743

<https://www.phoenixcontact.com/fr/produits/1088743>

FBSR 5-6 - Pont enfichable

3001596

<https://www.phoenixcontact.com/fr/produits/3001596>



Pont enfichable, pas: 6,2 mm, nombre de pôles: 5, coloris: rouge

 Intensité admissible maximale: 24 A

FBSR 10-6 - Pont enfichable

3033716

<https://www.phoenixcontact.com/fr/produits/3033716>



Pont enfichable, pas: 6,2 mm, nombre de pôles: 10, coloris: rouge

 Intensité admissible maximale: 24 A

PTV 4-HESILED 24 (5X20) - Bloc de jonction-fusibles



1088743

<https://www.phoenixcontact.com/fr/produits/1088743>

FBSRH 2-6 - Fiches de court-circuitage

3033812

<https://www.phoenixcontact.com/fr/produits/3033812>



Fiches de court-circuitage, pas: 6,2 mm, nombre de pôles: 2, coloris: rouge

 Intensité admissible maximale: 24 A

FBS 2-6 BU - Pont enfichable

3036932

<https://www.phoenixcontact.com/fr/produits/3036932>



Pont enfichable, pas: 6,2 mm, nombre de pôles: 2, coloris: bleu

 Intensité admissible maximale: 32 A

PTV 4-HESILED 24 (5X20) - Bloc de jonction-fusibles



1088743

<https://www.phoenixcontact.com/fr/produits/1088743>

FBS 3-6 BU - Pont enfichable

3036945

<https://www.phoenixcontact.com/fr/produits/3036945>



Pont enfichable, pas: 6,2 mm, nombre de pôles: 3, coloris: bleu

 Intensité admissible maximale: 32 A

FBS 4-6 BU - Pont enfichable

3036958

<https://www.phoenixcontact.com/fr/produits/3036958>



Pont enfichable, pas: 6,2 mm, nombre de pôles: 4, coloris: bleu

 Intensité admissible maximale: 32 A

PTV 4-HESILED 24 (5X20) - Bloc de jonction-fusibles



1088743

<https://www.phoenixcontact.com/fr/produits/1088743>

FBS 5-6 BU - Pont enfichable

3036961

<https://www.phoenixcontact.com/fr/produits/3036961>



Pont enfichable, pas: 6,2 mm, nombre de pôles: 5, coloris: bleu

 Intensité admissible maximale: 32 A

FBS 10-6 BU - Pont enfichable

3032198

<https://www.phoenixcontact.com/fr/produits/3032198>



Pont enfichable, pas: 6,2 mm, nombre de pôles: 10, coloris: bleu

 Intensité admissible maximale: 32 A

PTV 4-HESILED 24 (5X20) - Bloc de jonction-fusibles



1088743

<https://www.phoenixcontact.com/fr/produits/1088743>

FBS 20-6 BU - Pont enfichable

3032208

<https://www.phoenixcontact.com/fr/produits/3032208>



Pont enfichable, pas: 6,2 mm, nombre de pôles: 20, coloris: bleu

 Intensité admissible maximale: 32 A

FBS 50-6 BU - Pont enfichable

3032211

<https://www.phoenixcontact.com/fr/produits/3032211>



Pont enfichable, pas: 6,2 mm, nombre de pôles: 50, coloris: bleu

 Intensité admissible maximale: 32 A

PTV 4-HESILED 24 (5X20) - Bloc de jonction-fusibles



1088743

<https://www.phoenixcontact.com/fr/produits/1088743>

D-PTV 2,5/4-MT - Couvercle d'extrémité

1079918

<https://www.phoenixcontact.com/fr/produits/1079918>

Couvercle d'extrémité, profondeur: 29,1 mm, largeur: 2,2 mm, hauteur: 63,3 mm, coloris: gris



DMET 5X20 - Connecteur traversant

3032075

<https://www.phoenixcontact.com/fr/produits/3032075>

Serre-fil métallique sous la forme d'une cartouche fusible en tube de verre de 5 x 20 mm pour l'emploi dans des blocs de jonction-fusibles.



PTV 4-HESILED 24 (5X20) - Bloc de jonction-fusibles



1088743

<https://www.phoenixcontact.com/fr/produits/1088743>

WS PT 4 - Etiquette d'avertissement

1029563

<https://www.phoenixcontact.com/fr/produits/1029563>



Etiquette d'avertissement, 5 éléments, jaune/noir, repéré: Symbole éclair, type de montage: enfichage, pour bloc de jonction au pas de : 6,2 mm

NS 35/ 7,5 PERF 2000MM - Profilé percé

0801733

<https://www.phoenixcontact.com/fr/produits/0801733>



Profilé percé, Conditionnement par 25 unités (50 m), selon EN 60715, matériau: Acier, galvanisé, traité par passivation couche épaisse, Profil standard, coloris: argent

PTV 4-HESILED 24 (5X20) - Bloc de jonction-fusibles



1088743

<https://www.phoenixcontact.com/fr/produits/1088743>

NS 35/ 7,5 UNPERF 2000MM - Profilé plein

0801681

<https://www.phoenixcontact.com/fr/produits/0801681>



Profilé plein, Conditionnement par 25 unités (50 m), selon EN 60715, matériau: Acier, galvanisé, traité par passivation couche épaisse, Profil standard, coloris: argenté

NS 35/ 7,5 WH PERF 2000MM - Profilé percé

1204119

<https://www.phoenixcontact.com/fr/produits/1204119>



Profilé percé, Conditionnement par 25 unités (50 m), selon EN 60715, matériau: Acier, galvanisé, passivation blanche, Profil standard, coloris: argenté

PTV 4-HESILED 24 (5X20) - Bloc de jonction-fusibles



1088743

<https://www.phoenixcontact.com/fr/produits/1088743>

NS 35/ 7,5 WH UNPERF 2000MM-VPE 10 - Profilé plein

1204122

<https://www.phoenixcontact.com/fr/produits/1204122>



Profilé plein, Conditionnement par 10 unités (20 m), selon EN 60715, matériau: Acier, galvanisé, passivation blanche, Profil standard, coloris: argenté

NS 35/ 7,5 AL UNPERF 2000MM - Profilé plein

0801704

<https://www.phoenixcontact.com/fr/produits/0801704>



Profilé plein, Conditionnement par 25 unités (50 m), selon EN 60715, matériau: Aluminium, aucun revêtement, Profil standard, coloris: argenté

PTV 4-HESILED 24 (5X20) - Bloc de jonction-fusibles



1088743

<https://www.phoenixcontact.com/fr/produits/1088743>

NS 35/ 7,5 ZN PERF 2000MM - Profilé percé

1206421

<https://www.phoenixcontact.com/fr/produits/1206421>



Profilé percé, Conditionnement par 25 unités (50 m), selon EN 60715, matériau: Acier, galvanisé, Profil standard, coloris: argenté

NS 35/ 7,5 ZN UNPERF 2000MM - Profilé plein

1206434

<https://www.phoenixcontact.com/fr/produits/1206434>



Profilé plein, Conditionnement par 25 unités (50 m), selon EN 60715, matériau: Acier, galvanisé, Profil standard, coloris: argenté

PTV 4-HESILED 24 (5X20) - Bloc de jonction-fusibles



1088743

<https://www.phoenixcontact.com/fr/produits/1088743>

NS 35/ 7,5 CU UNPERF 2000MM-VPE 10 - Profilé plein

0801762

<https://www.phoenixcontact.com/fr/produits/0801762>



Profilé plein, Conditionnement par 10 unités (20 m), selon EN 60715, matériau: Cuivre, aucun revêtement, Profil standard, coloris: cuivre

NS 35/ 7,5 CAP - Bouchon d'extrémité

1206560

<https://www.phoenixcontact.com/fr/produits/1206560>

Pièce de fermeture pour profilés NS 35/7,5



PTV 4-HESILED 24 (5X20) - Bloc de jonction-fusibles



1088743

<https://www.phoenixcontact.com/fr/produits/1088743>

NS 35/15 PERF 2000MM - Profilé percé

1201730

<https://www.phoenixcontact.com/fr/produits/1201730>



Profilé percé, Conditionnement par 25 unités (50 m), similaire à EN 60715, matériau: Acier, galvanisé, traité par passivation couche épaisse, Profil standard, coloris: argenté

NS 35/15 UNPERF 2000MM - Profilé plein

1201714

<https://www.phoenixcontact.com/fr/produits/1201714>



Profilé plein, Conditionnement par 25 unités (50 m), similaire à EN 60715, matériau: Acier, galvanisé, traité par passivation couche épaisse, Profil standard, coloris: argenté

PTV 4-HESILED 24 (5X20) - Bloc de jonction-fusibles



1088743

<https://www.phoenixcontact.com/fr/produits/1088743>

NS 35/15 WH PERF 2000MM - Profilé percé

0806602

<https://www.phoenixcontact.com/fr/produits/0806602>



Profilé percé, Conditionnement par 25 unités (50 m), similaire à EN 60715, matériau: Acier, galvanisé, passivation blanche, Profil standard, coloris: blanc

NS 35/15 WH UNPERF 2000MM-VPE 10 - Profilé plein

1204135

<https://www.phoenixcontact.com/fr/produits/1204135>



Profilé plein, Conditionnement par 10 unités (20 m), similaire à EN 60715, matériau: Acier, galvanisé, passivation blanche, Profil standard, coloris: argenté

PTV 4-HESILED 24 (5X20) - Bloc de jonction-fusibles



1088743

<https://www.phoenixcontact.com/fr/produits/1088743>

NS 35/15 AL UNPERF 2000MM - Profilé plein

1201756

<https://www.phoenixcontact.com/fr/produits/1201756>



Profilé plein, similaire à EN 60715, matériau: Aluminium, aucun revêtement, Profil standard, coloris: argenté

NS 35/15 ZN PERF 2000MM - Profilé percé

1206599

<https://www.phoenixcontact.com/fr/produits/1206599>



Profilé percé, Conditionnement par 25 unités (50 m), similaire à EN 60715, matériau: Acier, galvanisé, Profil standard, coloris: argenté

PTV 4-HESILED 24 (5X20) - Bloc de jonction-fusibles



1088743

<https://www.phoenixcontact.com/fr/produits/1088743>

NS 35/15 ZN UNPERF 2000MM - Profilé plein

1206586

<https://www.phoenixcontact.com/fr/produits/1206586>



Profilé plein, Conditionnement par 25 unités (50 m), similaire à EN 60715, matériau: Acier, galvanisé, Profil standard, coloris: argenté

NS 35/15 CU UNPERF 2000MM-VPE 10 - Profilé plein

1201895

<https://www.phoenixcontact.com/fr/produits/1201895>



Profilé plein, Conditionnement par 10 unités (20 m), similaire à EN 60715, matériau: Cuivre, aucun revêtement, Profil standard, coloris: cuivre

PTV 4-HESILED 24 (5X20) - Bloc de jonction-fusibles



1088743

<https://www.phoenixcontact.com/fr/produits/1088743>

NS 35/15 CAP - Bouchon d'extrémité

1206573

<https://www.phoenixcontact.com/fr/produits/1206573>

Pièce de fermeture pour profilés NS 35/15



NS 35/15-2,3 UNPERF 2000MM-VPE 10 - Profilé plein

1201798

<https://www.phoenixcontact.com/fr/produits/1201798>



Profilé plein, Conditionnement par 10 unités (20 m), selon EN 60715, matériau: Acier, galvanisé, traité par passivation couche épaisse, Profil standard 2,3 mm, coloris: argenté

PTV 4-HESILED 24 (5X20) - Bloc de jonction-fusibles



1088743

<https://www.phoenixcontact.com/fr/produits/1088743>

ZB 6:UNBEDRUCKT - Ruban de repérage ZB

1051003

<https://www.phoenixcontact.com/fr/produits/1051003>



Ruban de repérage ZB, Rubans, blanc, vierge, repérable avec : PLOTMARK, CMS-P1-PLOTTER, type de montage: encliquetage, pour bloc de jonction au pas de : 6,2 mm, surface utile: 6,15 x 10,5 mm, Nombre d'étiquettes: 10

ZB 6 CUS - Ruban de repérage ZB

0824992

<https://www.phoenixcontact.com/fr/produits/0824992>



Ruban de repérage ZB, à commander : par bandes, blanc, impression selon les indications du client, type de montage: encliquetage dans la rainure de repérage élevée, pour bloc de jonction au pas de : 6,2 mm, surface utile: 6,15 x 10,5 mm, Nombre d'étiquettes: 10

PTV 4-HESILED 24 (5X20) - Bloc de jonction-fusibles



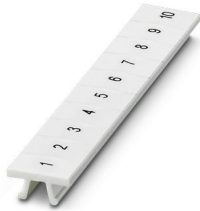
1088743

<https://www.phoenixcontact.com/fr/produits/1088743>

ZB 6,LGS:FORTL.ZAHLEN - Ruban de repérage ZB

1051016

<https://www.phoenixcontact.com/fr/produits/1051016>

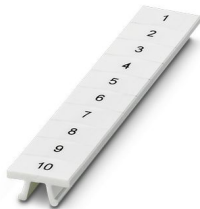


Ruban de repérage ZB, Rubans, blanc, repéré, repérable avec : CMS-P1-PLOTTER, impression longitudinale: numérotation continue 1 ... 10, 11 ... 20, etc. jusqu'à 491 ... 500, type de montage: encliquetage, pour bloc de jonction au pas de : 6,2 mm, surface utile: 6,15 x 10,5 mm, Nombre d'étiquettes: 10

ZB 6,QR:FORTL.ZAHLEN - Ruban de repérage ZB

1051029

<https://www.phoenixcontact.com/fr/produits/1051029>



Ruban de repérage ZB, Rubans, blanc, repéré, repérable avec : CMS-P1-PLOTTER, impression transversale: numérotation continue 1 ... 10, 11 ... 20, etc. jusqu'à 491 ... 500, type de montage: encliquetage, pour bloc de jonction au pas de : 6,2 mm, surface utile: 6,15 x 10,5 mm, Nombre d'étiquettes: 10

PTV 4-HESILED 24 (5X20) - Bloc de jonction-fusibles



1088743

<https://www.phoenixcontact.com/fr/produits/1088743>

ZB 6,LGS:GLEICHE ZAHLEN - Ruban de repérage ZB

1051032

<https://www.phoenixcontact.com/fr/produits/1051032>



Ruban de repérage ZB, Rubans, blanc, repéré, repérable avec : CMS-P1-PLOTTER, impression longitudinale: chiffres identiques 1 ou 2, etc. jusqu'à 100, type de montage: encliquetage, pour bloc de jonction au pas de : 6,2 mm, surface utile: 6,15 x 10,5 mm, Nombre d'étiquettes: 10

ZB 6,LGS:L1-N,PE - Repères pour blocs de jonction

1051414

<https://www.phoenixcontact.com/fr/produits/1051414>



Repères pour blocs de jonction, Rubans, blanc, repéré, repérable avec : CMS-P1-PLOTTER, longitudinal: L1, L2, L3, N, PE, L1, L2, L3, N, PE, type de montage: encliquetage, pour bloc de jonction au pas de : 6,2 mm, surface utile: 6,15 x 10,5 mm, Nombre d'étiquettes: 10

PTV 4-HESILED 24 (5X20) - Bloc de jonction-fusibles



1088743

<https://www.phoenixcontact.com/fr/produits/1088743>

ZB 6,LGS:U-N - Repères pour blocs de jonction

1051430

<https://www.phoenixcontact.com/fr/produits/1051430>



Repères pour blocs de jonction, Rubans, blanc, repéré, repérable avec : CMS-P1-PLOTTER, impression longitudinale: U, V, W, N, GND, U, V, W, N, GND, type de montage: encliquetage, pour bloc de jonction au pas de : 6,2 mm, surface utile: 6,15 x 10,5 mm, Nombre d'étiquettes: 10

UC-TM 6 - Repères pour blocs de jonction

0818085

<https://www.phoenixcontact.com/fr/produits/0818085>



Repères pour blocs de jonction, Planche, blanc, vierge, repérable avec : BLUEMARK ID COLOR, BLUEMARK ID, BLUEMARK CLED, PLOTMARK, CMS-P1-PLOTTER, type de montage: encliquetage, pour bloc de jonction au pas de : 6,2 mm, surface utile: 5,6 x 10,5 mm, Nombre d'étiquettes: 80

PTV 4-HESILED 24 (5X20) - Bloc de jonction-fusibles



1088743

<https://www.phoenixcontact.com/fr/produits/1088743>

UC-TM 6 CUS - Repères pour blocs de jonction

0824589

<https://www.phoenixcontact.com/fr/produits/0824589>



Repères pour blocs de jonction, à commander : sous forme de planche, blanc, impression selon les indications du client, type de montage: encliquetage dans la rainure de repérage élevée, pour bloc de jonction au pas de : 6,2 mm, surface utile: 5,6 x 10,5 mm, Nombre d'étiquettes: 80

UCT-TM 6 - Repères pour blocs de jonction

0828736

<https://www.phoenixcontact.com/fr/produits/0828736>



Repères pour blocs de jonction, Planche, blanc, vierge, repérable avec : TOPMARK NEO, LASER TOPMARK, BLUEMARK ID COLOR, BLUEMARK ID, BLUEMARK CLED, THERMOMARK PRIME, THERMOMARK CARD 2.0, THERMOMARK CARD, type de montage: encliquetage, pour bloc de jonction au pas de : 6,2 mm, surface utile: 5,6 x 10,5 mm, Nombre d'étiquettes: 60

PTV 4-HESILED 24 (5X20) - Bloc de jonction-fusibles



1088743

<https://www.phoenixcontact.com/fr/produits/1088743>

UCT-TM 6 CUS - Repères pour blocs de jonction

0829602

<https://www.phoenixcontact.com/fr/produits/0829602>



Repères pour blocs de jonction, à commander : sous forme de planche, blanc, impression selon les indications du client, type de montage: encliquetage dans la rainure de repérage élevée, pour bloc de jonction au pas de : 6,2 mm, surface utile: 5,6 x 10,5 mm, Nombre d'étiquettes: 60

ZBF 6:UNBEDRUCKT - Ruban de repérage ZB, plat

0808710

<https://www.phoenixcontact.com/fr/produits/0808710>



Ruban de repérage ZB, plat, Rubans, blanc, vierge, repérable avec : PLOTMARK, CMS-P1-PLOTTER, type de montage: encliquetage, pour bloc de jonction au pas de : 6,2 mm, surface utile: 5,15 x 6,15 mm, Nombre d'étiquettes: 10

PTV 4-HESILED 24 (5X20) - Bloc de jonction-fusibles



1088743

<https://www.phoenixcontact.com/fr/produits/1088743>

ZBF 6 CUS - Ruban de repérage ZB, plat

0825027

<https://www.phoenixcontact.com/fr/produits/0825027>



Ruban de repérage ZB, plat, Rubans, à commander : par bandes, blanc, impression selon les indications du client, type de montage: encliquetage dans la rainure de repérage plate, pour bloc de jonction au pas de : 6,2 mm, surface utile: 5,15 x 6,15 mm, Nombre d'étiquettes: 10

UC-TMF 6 - Repères pour blocs de jonction

0818140

<https://www.phoenixcontact.com/fr/produits/0818140>



Repères pour blocs de jonction, Planche, blanc, vierge, repérable avec : BLUEMARK ID COLOR, BLUEMARK ID, BLUEMARK CLED, PLOTMARK, CMS-P1-PLOTTER, type de montage: encliquetage, pour bloc de jonction au pas de : 6,2 mm, surface utile: 5,6 x 5,1 mm, Nombre d'étiquettes: 80

PTV 4-HESILED 24 (5X20) - Bloc de jonction-fusibles



1088743

<https://www.phoenixcontact.com/fr/produits/1088743>

UC-TMF 6 CUS - Repères pour blocs de jonction

0824646

<https://www.phoenixcontact.com/fr/produits/0824646>



Repères pour blocs de jonction, à commander : sous forme de planche, blanc, impression selon les indications du client, type de montage: encliquetage dans la rainure de repérage plate, pour bloc de jonction au pas de : 6,2 mm, surface utile: 5,6 x 5,1 mm, Nombre d'étiquettes: 80

UCT-TMF 6 - Repères pour blocs de jonction

0828746

<https://www.phoenixcontact.com/fr/produits/0828746>



Repères pour blocs de jonction, Planche, blanc, vierge, repérable avec : TOPMARK NEO, LASER TOPMARK, BLUEMARK ID COLOR, BLUEMARK ID, BLUEMARK CLED, THERMOMARK PRIME, THERMOMARK CARD 2.0, THERMOMARK CARD, type de montage: encliquetage, pour bloc de jonction au pas de : 6,2 mm, surface utile: 5,4 x 4,7 mm, Nombre d'étiquettes: 60

PTV 4-HESILED 24 (5X20) - Bloc de jonction-fusibles



1088743

<https://www.phoenixcontact.com/fr/produits/1088743>

UCT-TMF 6 CUS - Repères pour blocs de jonction

0829665

<https://www.phoenixcontact.com/fr/produits/0829665>



Repères pour blocs de jonction, à commander : sous forme de planche, blanc, impression selon les indications du client, type de montage: encliquetage dans la rainure de repérage plate, pour bloc de jonction au pas de : 6,2 mm, surface utile: 5,4 x 4,7 mm, Nombre d'étiquettes: 60

ZBF 6,LGS:FORTL.ZAHLEN - Ruban de repérage ZB, plat

0808749

<https://www.phoenixcontact.com/fr/produits/0808749>



Ruban de repérage ZB, plat, Rubans, blanc, repéré, impression longitudinale: numérotation continue 1 ... 10, 11 ... 20, etc. jusqu'à 91 ... 100, type de montage: encliquetage, pour bloc de jonction au pas de : 6,2 mm, surface utile: 5,15 x 6,15 mm, Nombre d'étiquettes: 10

PTV 4-HESILED 24 (5X20) - Bloc de jonction-fusibles



1088743

<https://www.phoenixcontact.com/fr/produits/1088743>

ZBF 6,QR:FORTL.ZAHLEN - Ruban de repérage ZB, plat

0808765

<https://www.phoenixcontact.com/fr/produits/0808765>



Ruban de repérage ZB, plat, Rubans, blanc, repéré, impression transversale: numérotation continue 1 ... 10, 11 ... 20, etc. jusqu'à 91 ... 100, type de montage: encliquetage, pour bloc de jonction au pas de : 6,2 mm, surface utile: 5,15 x 6,15 mm, Nombre d'étiquettes: 10

ZBF 6,LGS:GERADE ZAHLEN - Ruban de repérage ZB, plat

0810834

<https://www.phoenixcontact.com/fr/produits/0810834>



Ruban de repérage ZB, plat, Rubans, blanc, repéré, impression longitudinale: nombres pairs croissants 2 ... 20, 22 ... 40, etc. jusqu'à 82 ... 100, type de montage: encliquetage, pour bloc de jonction au pas de : 6,2 mm, surface utile: 5,15 x 6,15 mm, Nombre d'étiquettes: 10

PTV 4-HESILED 24 (5X20) - Bloc de jonction-fusibles



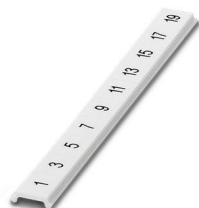
1088743

<https://www.phoenixcontact.com/fr/produits/1088743>

ZBF 6,LGS:UNGERADE ZAHLEN - Ruban de repérage ZB, plat

0810876

<https://www.phoenixcontact.com/fr/produits/0810876>



Ruban de repérage ZB, plat, Rubans, blanc, repéré, impression longitudinale: numérotation impaire 1-19, 21-39, etc. jusqu'à 81-99, type de montage: encliquetage, pour bloc de jonction au pas de : 6,2 mm, surface utile: 5,15 x 6,15 mm, Nombre d'étiquettes: 10

MPS-MT - Fiche de test

0201744

<https://www.phoenixcontact.com/fr/produits/0201744>



Fiche de test, avec raccordement soudé, section de conducteur jusqu'à 1 mm², nombre de pôles: 1, coloris: gris

PTV 4-HESILED 24 (5X20) - Bloc de jonction-fusibles



1088743

<https://www.phoenixcontact.com/fr/produits/1088743>

MPS-IH WH - Manchon isolant

0201663

<https://www.phoenixcontact.com/fr/produits/0201663>

Manchon isolant, coloris: blanc



MPS-IH RD - Manchon isolant

0201676

<https://www.phoenixcontact.com/fr/produits/0201676>

Manchon isolant, coloris: rouge



PTV 4-HESILED 24 (5X20) - Bloc de jonction-fusibles



1088743

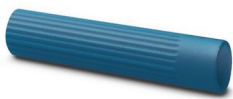
<https://www.phoenixcontact.com/fr/produits/1088743>

MPS-IH BU - Manchon isolant

0201689

<https://www.phoenixcontact.com/fr/produits/0201689>

Manchon isolant, coloris: bleu



MPS-IH YE - Manchon isolant

0201692

<https://www.phoenixcontact.com/fr/produits/0201692>

Manchon isolant, coloris: jaune



PTV 4-HESILED 24 (5X20) - Bloc de jonction-fusibles



1088743

<https://www.phoenixcontact.com/fr/produits/1088743>

MPS-IH GN - Manchon isolant

0201702

<https://www.phoenixcontact.com/fr/produits/0201702>

Manchon isolant, coloris: vert



MPS-IH GY - Manchon isolant

0201728

<https://www.phoenixcontact.com/fr/produits/0201728>

Manchon isolant, coloris: gris



PTV 4-HESILED 24 (5X20) - Bloc de jonction-fusibles



1088743

<https://www.phoenixcontact.com/fr/produits/1088743>

MPS-IH BK - Manchon isolant

0201731

<https://www.phoenixcontact.com/fr/produits/0201731>

Manchon isolant, coloris: noir



PAI-4-FIX-5/6 BU - Adaptateur de test

3035975

<https://www.phoenixcontact.com/fr/produits/3035975>

Adaptateur d'essai 4 mm, pour bloc de jonction de pas 5,2 mm et 6,2 mm



PTV 4-HESILED 24 (5X20) - Bloc de jonction-fusibles



1088743

<https://www.phoenixcontact.com/fr/produits/1088743>

PAI-4-FIX-5/6 OG - Adaptateur de test

3035974

<https://www.phoenixcontact.com/fr/produits/3035974>



Adaptateur d'essai 4 mm, pour bloc de jonction de pas 5,2 mm et 6,2 mm

PAI-4-FIX-5/6 YE - Adaptateur de test

3035977

<https://www.phoenixcontact.com/fr/produits/3035977>



Adaptateur d'essai 4 mm, pour bloc de jonction de pas 5,2 mm et 6,2 mm

PTV 4-HESILED 24 (5X20) - Bloc de jonction-fusibles



1088743

<https://www.phoenixcontact.com/fr/produits/1088743>

PAI-4-FIX-5/6 RD - Adaptateur de test

3035976

<https://www.phoenixcontact.com/fr/produits/3035976>



Adaptateur d'essai 4 mm, pour bloc de jonction de pas 5,2 mm et 6,2 mm

PAI-4-FIX-5/6 GN - Adaptateur de test

3035978

<https://www.phoenixcontact.com/fr/produits/3035978>



Adaptateur d'essai 4 mm, pour bloc de jonction de pas 5,2 mm et 6,2 mm

PTV 4-HESILED 24 (5X20) - Bloc de jonction-fusibles



1088743

<https://www.phoenixcontact.com/fr/produits/1088743>

PAI-4-FIX-5/6 BK - Adaptateur de test

3035980

<https://www.phoenixcontact.com/fr/produits/3035980>



Adaptateur d'essai 4 mm, pour bloc de jonction de pas 5,2 mm et 6,2 mm

PAI-4-FIX-5/6 GY - Adaptateur de test

3035982

<https://www.phoenixcontact.com/fr/produits/3035982>



Adaptateur d'essai 4 mm, pour bloc de jonction de pas 5,2 mm et 6,2 mm

PTV 4-HESILED 24 (5X20) - Bloc de jonction-fusibles



1088743

<https://www.phoenixcontact.com/fr/produits/1088743>

PAI-4-FIX-5/6 VT - Adaptateur de test

3035979

<https://www.phoenixcontact.com/fr/produits/3035979>



Adaptateur d'essai 4 mm, pour bloc de jonction de pas 5,2 mm et 6,2 mm

PAI-4-FIX-5/6 BN - Adaptateur de test

3035981

<https://www.phoenixcontact.com/fr/produits/3035981>



Adaptateur d'essai 4 mm, pour bloc de jonction de pas 5,2 mm et 6,2 mm

PTV 4-HESILED 24 (5X20) - Bloc de jonction-fusibles



1088743

<https://www.phoenixcontact.com/fr/produits/1088743>

PAI-4-FIX-5/6 WH - Adaptateur de test

3035983

<https://www.phoenixcontact.com/fr/produits/3035983>



Adaptateur d'essai 4 mm, pour bloc de jonction de pas 5,2 mm et 6,2 mm

PS-6 - Fiche de test

3030996

<https://www.phoenixcontact.com/fr/produits/3030996>



Fiche de test, Fiche d'essai juxtaposable, nombre de pôles: 1, coloris: rouge

PTV 4-HESILED 24 (5X20) - Bloc de jonction-fusibles



1088743

<https://www.phoenixcontact.com/fr/produits/1088743>

PS-6/2,3MM RD - Fiche de test

3038736

<https://www.phoenixcontact.com/fr/produits/3038736>

Fiche de test, nombre de pôles: 1, coloris: rouge



TMT 6 R - Repères pour blocs de jonction

0816498

<https://www.phoenixcontact.com/fr/produits/0816498>



Repères pour blocs de jonction, Rouleau, blanc, vierge, repérable avec : THERMOMARK ROLL 2.0, THERMOMARK ROLL, THERMOMARK ROLL X1, THERMOMARK ROLLMASTER 300/600, THERMOMARK X1.2, THERMOMARK S1.1, perforé, type de montage: encliquetage, encliquetage dans la rainure de repérage plate, pour bloc de jonction au pas de : 6,2 mm, surface utile: 6,35 x 6,15 mm, Nombre d'étiquettes: 16000

PTV 4-HESILED 24 (5X20) - Bloc de jonction-fusibles



1088743

<https://www.phoenixcontact.com/fr/produits/1088743>

TMT 6 R CUS - Repères pour blocs de jonction

0824488

<https://www.phoenixcontact.com/fr/produits/0824488>



Repères pour blocs de jonction, à commander : sous forme de ligne, blanc, impression selon les indications du client, type de montage: encliquetage dans la rainure de repérage universelle, encliquetage dans la rainure de repérage plate, pour bloc de jonction au pas de : 6,2 mm, surface utile: 6,35 x 6,15 mm

TMT (EX9,5)R - Repères pour blocs de jonction

0828295

<https://www.phoenixcontact.com/fr/produits/0828295>



Repères pour blocs de jonction, Rouleau, blanc, vierge, repérable avec : THERMOMARK E.300 (D)/600 (D), THERMOMARK ROLL 2.0, THERMOMARK ROLL, THERMOMARK ROLL X1, THERMOMARK ROLLMaster 300/600, THERMOMARK X1.2, type de montage: encliquetage, encliquetage dans la rainure de repérage élevée, pour bloc de jonction au pas de : 30000 mm, surface utile: 9,5 x 50000 mm, Nombre d'étiquettes: 1

PTV 4-HESILED 24 (5X20) - Bloc de jonction-fusibles



1088743

<https://www.phoenixcontact.com/fr/produits/1088743>

US-TM 100 - Repères pour blocs de jonction

0829255

<https://www.phoenixcontact.com/fr/produits/0829255>



Repères pour blocs de jonction, Carte, blanc, vierge, repérable avec : BLUEMARK ID COLOR, BLUEMARK ID, THERMOMARK PRIME, THERMOMARK CARD 2.0, THERMOMARK CARD, type de montage: encliquetage, surface utile: 104 x 9,8 mm, Nombre d'étiquettes: 13

SZF 1-0,6X3,5 - Tournevis

1204517

<https://www.phoenixcontact.com/fr/produits/1204517>



Outil de déverrouillage, pour blocs de jonction ST, s'utilise aussi comme tournevis pour tête fendue, dimensions : 0,6 x 3,5 x 100 mm, manche à deux composants, antidérapant

PTV 4-HESILED 24 (5X20) - Bloc de jonction-fusibles

1088743

<https://www.phoenixcontact.com/fr/produits/1088743>



SF-SL 0,6X3,5-100 S-VDE - Tournevis

1212587

<https://www.phoenixcontact.com/fr/produits/1212587>



Outil de déverrouillage, pour modules ST, isolé selon VDE, avec isolation étroite intégrée à la lame, également adapté comme tournevis cruciforme, taille : 0,6 x 3,5 x 100 mm, poignées à deux composants, avec antidérapant

PROJECT COMPLETE - Logiciel

1050453

<https://www.phoenixcontact.com/fr/produits/1050453>



Logiciel intuitif de planification et de repérage pour la planification de barrettes de raccordement et le marquage professionnel de matériaux de repérage pour les blocs de jonction, les conducteurs, les câbles, les appareils et les installations. Le logiciel est disponible au téléchargement

PTV 4-HESILED 24 (5X20) - Bloc de jonction-fusibles



1088743

<https://www.phoenixcontact.com/fr/produits/1088743>

CRIMPFOX CENTRUS 6S - Pince à sertir

1213144

<https://www.phoenixcontact.com/fr/produits/1213144>



Pince à sertir, pour embouts isolés et non isolés suivant DIN 46228 Parties 1 et 4, de 0,14 mm² à 6 mm², également pour embouts TWIN jusqu'à 2 x 4 mm², ajustement automatique à la section, insertion latérale, avec revêtement anti-choc

CRIMPFOX CENTRUS 10S - Pince à sertir

1213154

<https://www.phoenixcontact.com/fr/produits/1213154>



Pince à sertir, pour embouts isolés et non isolés suivant DIN 46228 Partie 1 et 4, de 0,14 mm² à 10 mm², également pour embouts TWIN jusqu'à 2 x 4 mm², ajustement automatique à la section, insertion latérale, avec revêtement anti-choc

PTV 4-HESILED 24 (5X20) - Bloc de jonction-fusibles



1088743

<https://www.phoenixcontact.com/fr/produits/1088743>

CRIMPFOX CENTRUS 6H - Pince à sertir

1213146

<https://www.phoenixcontact.com/fr/produits/1213146>



Pince à sertir, pour embouts isolés et non isolés suivant DIN 46228 Parties 1 et 4, de 0,14 mm² à 6 mm², également pour embouts TWIN jusqu'à 2 x 4 mm², ajustement automatique à la section, insertion latérale, avec revêtement anti-choc

CRIMPFOX CENTRUS 10H - Pince à sertir

1213156

<https://www.phoenixcontact.com/fr/produits/1213156>



Pince à sertir, pour embouts isolés et non isolés suivant DIN 46228 Partie 1 et 4, de 0,14 mm² à 10 mm², également pour embouts TWIN jusqu'à 2 x 4 mm², ajustement automatique à la section, insertion latérale, avec revêtement anti-choc

PTV 4-HESILED 24 (5X20) - Bloc de jonction-fusibles



1088743

<https://www.phoenixcontact.com/fr/produits/1088743>

CRIMPFOX 10S - Pince à sertir

1212045

<https://www.phoenixcontact.com/fr/produits/1212045>



Pince à sertir pour embouts sans collier isolant suivant DIN 46228 Partie 1 et embouts avec collier isolant suivant DIN 46228 Partie 4, 0,14 mm² ... 10 mm², dispositif de blocage déverrouillable, insertion latérale

CRIMPFOX 6H - Pince à sertir

1212046

<https://www.phoenixcontact.com/fr/produits/1212046>



Pince à sertir pour embouts sans collier isolant suivant DIN 46228 Partie 1 et embouts avec collier isolant suivant DIN 46228 Partie 4, 0,14 mm² ... 6 mm², dispositif de blocage déverrouillable, insertion latérale

PTV 4-HESILED 24 (5X20) - Bloc de jonction-fusibles

1088743

<https://www.phoenixcontact.com/fr/produits/1088743>

CRIMPFOX 2,5-M - Pince à sertir

1212719

<https://www.phoenixcontact.com/fr/produits/1212719>



Pince à sertir pour embouts sans collier isolant suivant DIN 46228 Partie 1 et embouts avec collier isolant suivant DIN 46228 Partie 4, 0,25 mm² ... 2,5 mm², insertion latérale, sertissage trapézoïdal

CRIMPFOX 6-M - Pince à sertir

1212720

<https://www.phoenixcontact.com/fr/produits/1212720>



Pince à sertir pour embouts sans collier isolant suivant DIN 46228 Partie 1 et embouts avec collier isolant suivant DIN 46228 Partie 4, 0,25 mm² ... 6,0 mm², insertion latérale, sertissage trapézoïdal

PTV 4-HESILED 24 (5X20) - Bloc de jonction-fusibles



1088743

<https://www.phoenixcontact.com/fr/produits/1088743>

CRIMPFOX 6 - Pince à sertir

1212034

<https://www.phoenixcontact.com/fr/produits/1212034>



Pince à sertir pour embouts sans collier isolant suivant DIN 46228 Partie 1 et embouts avec collier isolant suivant DIN 46228 Partie 4, 0,25 mm² ... 6,0 mm², insertion latérale, sertissage trapézoïdal

CRIMPFOX 6T - Pince à sertir

1212037

<https://www.phoenixcontact.com/fr/produits/1212037>



Pince à sertir pour embouts sans collier isolant suivant DIN 46228 Partie 1 et embouts avec collier isolant suivant DIN 46228 Partie 4, 0,25 mm² ... 6 mm², insertion latérale, sertissage trapézoïdal

PTV 4-HESILED 24 (5X20) - Bloc de jonction-fusibles



1088743

<https://www.phoenixcontact.com/fr/produits/1088743>

CRIMPFOX 6T-F - Pince à sertir

1212038

<https://www.phoenixcontact.com/fr/produits/1212038>



Pince à sertir pour embouts sans collier isolant suivant DIN 46228 Partie 1 et embouts avec collier isolant suivant DIN 46228 Partie 4, 0,25 mm² ... 6 mm², insertion frontale, sertissage trapézoïdal

CRIMPFOX 6S-F - Pince à sertir

1212043

<https://www.phoenixcontact.com/fr/produits/1212043>



Pince à sertir pour embouts sans collier isolant suivant DIN 46228 Partie 1 et embouts avec collier isolant suivant DIN 46228 Partie 4, 0,5 mm² ... 6 mm², insertion frontale, sertissage quatre pans

PTV 4-HESILED 24 (5X20) - Bloc de jonction-fusibles



1088743

<https://www.phoenixcontact.com/fr/produits/1088743>

CRIMPFOX-M - Pince à sertir

1212072

<https://www.phoenixcontact.com/fr/produits/1212072>



Corps de pince, pour recevoir les matrices de types de contacts les plus variés

Phoenix Contact 2024 © - Tous droits réservés

<https://www.phoenixcontact.com>

PHOENIX CONTACT SAS

52 Boulevard de Beaubourg Emerainville

77436 Marne La Vallée Cedex 2 France

+33 (0) 1 60 17 98 98

documentation@phoenixcontact.fr