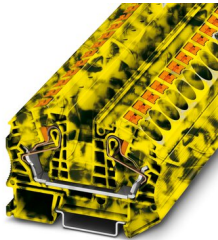


PT 16 N-FE - Blocs de jonction simple

1077090

<https://www.phoenixcontact.com/fr/produits/1077090>

Veillez tenir compte du fait que les données affichées dans ce document PDF proviennent de notre catalogue en ligne. Vous trouverez les données complètes dans la documentation utilisateur. Nos conditions générales d'utilisation des téléchargements sont applicables.



Blocs de jonction simple, tension nominale: 1000 V, intensité nominale: 76 A, nombre de connexions: 2, type de raccordement: Raccordement Push-in, Section de référence: 16 mm², section : 0,5 mm² - 25 mm², type de montage: NS 35/7,5, NS 35/15, coloris: noir/jaune

Avantages

- La forme compacte et le raccordement frontal permettent un câblage dans les espaces les plus exigus
- Les bornes de raccordement Push-in se distinguent, outre les propriétés du système CLIPLINE complète, par un câblage simple et sans outil des conducteurs avec embout ou des conducteurs rigides
- Outre la possibilité de vérification via l'orifice fonctionnel double, tous les bloc de jonction disposent d'un point test supplémentaire.
- Testé pour applications ferroviaires

Données commerciales

Référence	1077090
Conditionnement	50 Unité(s)
Commande minimum	50 Unité(s)
Clé de vente	BE2211
Product key	BE2211
GTIN	4055626789101
Poids par pièce (emballage compris)	30,846 g
Poids par pièce (hors emballage)	30,846 g
Numéro du tarif douanier	85369010
Pays d'origine	PL

Caractéristiques techniques

Propriétés du produit

Type de produit	Bloc de jonction de traversée
Domaine d'application	Industrie ferroviaire
	Construction mécanique
	Construction d'installations
Nombre de connexions	2
Nombre de rangées	1

Propriétés d'isolation

Catégorie de surtension	III
Degré de pollution	3

Propriétés électriques

Tension de choc assignée	8 kV
Puissance dissipée maximale en condition nominale	2,43 W

Caractéristiques de raccordement

Nombre de raccordements par étage	2
Section nominale	16 mm ²
Longueur à dénuder	18 mm ... 20 mm
Gabarit	A7
Connexion selon la norme	CEI 60947-7-1
Section de conducteur rigide	0,5 mm ² ... 25 mm ²
Section du conducteur AWG	20 ... 4 (conversion selon CEI)
Section de conducteur souple	0,5 mm ² ... 25 mm ²
Section de conducteur souple [AWG]	20 ... 4 (conversion selon CEI)
Section de conducteur flexible (embout sans douille en plastique)	0,5 mm ² ... 16 mm ²
Section de conducteur flexible (embout avec douille en plastique)	0,5 mm ² ... 16 mm ²
2 conducteurs souples de même section avec embout TWIN et douille en plastique	1,5 mm ² ... 4 mm ²
Int. nom.	76 A
Courant de charge maximal	85 A (avec une section de conducteur rigide de 25 mm ²)
Tension nominale	1000 V
Section nominale	16 mm ²

Section de raccordement par enfichage direct

Section de conducteur rigide	2,5 mm ² ... 25 mm ²
Section de conducteur flexible (embout sans douille en plastique)	2,5 mm ² ... 16 mm ²
Section de conducteur flexible (embout avec douille en plastique)	2,5 mm ² ... 16 mm ²

Données Ex

Données de dimensionnement (ATEX/IECEx)

PT 16 N-FE - Blocs de jonction simple



1077090

<https://www.phoenixcontact.com/fr/produits/1077090>

Repérage	⊕ II 2 GD Ex eb IIC Gb
Température de service	-60 °C ... 110 °C
Accessoires homologués Ex	3212060 D-PT 16 N
	1206612 SZF 3-1,0X5,5
	3022276 CLIPFIX 35-5
	3022218 CLIPFIX 35
Liste ponts	Pont enfichable / FBS 2-12 / 3005950
Données de pontage	60,5 A / 16 mm ²
Augmentation de température Ex	40 K (65,5 A / 16 mm ²)
Tension de référence	550 V
lorsque le pontage est réalisé avec un pont	550 V
Tension d'isolement assignée	500 V
Sortie	(permanent)

Étage Ex Généralités

Courant de référence	65,5 A
Courant de charge maximal	78 A
Résistance de contact	0,31 mΩ

Caractéristiques raccordement Ex Généralités

Section nominale	16 mm ²
Section assignée AWG	6
Capacité de raccordement rigide	0,5 mm ² ... 25 mm ²
Capacité de raccordement AWG	20 ... 4
Capacité de raccordement flexible	0,5 mm ² ... 16 mm ²
Capacité de raccordement AWG	20 ... 6

Dimensions

Largeur	12,2 mm
Largeur de couvercle	2,2 mm
Hauteur	75,4 mm
Profondeur sur NS 35/7,5	52,6 mm
Profondeur sur NS 35/15	60,1 mm

Indications sur les matériaux

Coloris	noir/jaune
Classe d'inflammabilité selon UL 94	V0
Groupe d'isolant	I
Matériau isolant	PA

Propriétés mécaniques

Caractéristiques mécaniques

Paroi latérale ouverte	oui
------------------------	-----

Conditions environnementales et de durée de vie

PT 16 N-FE - Blocs de jonction simple



1077090

<https://www.phoenixcontact.com/fr/produits/1077090>

Conditions ambiantes

Température ambiante (stockage/transport)	-25 °C ... 60 °C (pour une période limitée, pas plus de 24 h, de -60 °C °C à +70 °C)
Température ambiante (montage)	-5 °C ... 70 °C
Température ambiante (confirmation)	-5 °C ... 70 °C
Humidité de l'air admissible (stockage/transport)	30 % ... 70 %

Normes et spécifications

Connexion selon la norme	CEI 60947-7-1
--------------------------	---------------

Montage

Type de montage	NS 35/7,5
	NS 35/15

PT 16 N-FE - Blocs de jonction simple

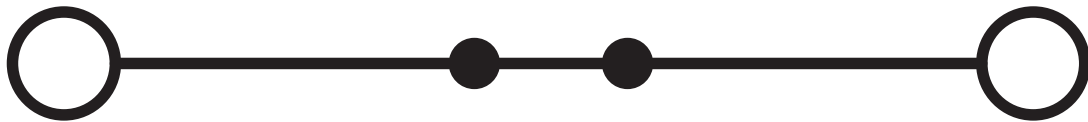
1077090

<https://www.phoenixcontact.com/fr/produits/1077090>



Dessins

Schéma de connexion



PT 16 N-FE - Blocs de jonction simple



1077090

<https://www.phoenixcontact.com/fr/produits/1077090>

Homologations

To download certificates, visit the product detail page: <https://www.phoenixcontact.com/fr/produits/1077090>

DNV

Identifiant de l'homologation: TAE000010T



CSA

Identifiant de l'homologation: 13631

	Tension nominale U_N	Intensité nominale I_N	Section AWG	Section mm^2
Groupe utilisateur B	600 V	70 A	20 - 4	-
Groupe utilisateur C	600 V	70 A	20 - 4	-



EAC

Identifiant de l'homologation: RU C-DE.AI30.B.01102



cULus Recognized

Identifiant de l'homologation: E60425



LR

Identifiant de l'homologation: LR2371832TA



BV

Identifiant de l'homologation: 37796/B1 BV



EAC

Identifiant de l'homologation: RU C-DE.BL08.B.00644



PRS

Identifiant de l'homologation: TE/2107/880590/21



cULus Recognized

Identifiant de l'homologation: E60425



cULus Recognized

Identifiant de l'homologation: E60425

PT 16 N-FE - Blocs de jonction simple



1077090

<https://www.phoenixcontact.com/fr/produits/1077090>



cUL Recognized

Identifiant de l'homologation: E192998

Tension nominale U_N	Intensité nominale I_N	Section AWG	Section mm^2
550 V	85 A	20 - 4	-



EAC Ex

Identifiant de l'homologation: RU C-DE.AB72.B.02351



IECEX

Identifiant de l'homologation: IECEX SEV13.0005U



UL Recognized

Identifiant de l'homologation: E192998

Tension nominale U_N	Intensité nominale I_N	Section AWG	Section mm^2
550 V	85 A	20 - 4	-



ATEX

Identifiant de l'homologation: SEV13ATEX0159U



CCC

Identifiant de l'homologation: 2020322313000631



UKCA-EX

Identifiant de l'homologation: CML 22UKEX1224U

cULus Recognized

PT 16 N-FE - Blocs de jonction simple



1077090

<https://www.phoenixcontact.com/fr/produits/1077090>

Classifications

ECLASS

ECLASS-11.0	27141120
ECLASS-13.0	27250101

ETIM

ETIM 8.0	EC000897
----------	----------

PT 16 N-FE - Blocs de jonction simple



1077090

<https://www.phoenixcontact.com/fr/produits/1077090>

Conformité environnementale

China RoHS

Période d'utilisation conforme : illimitée = EFUP-e

Aucune substance dangereuse dépassant les valeurs seuils ;

PT 16 N-FE - Blocs de jonction simple

1077090

<https://www.phoenixcontact.com/fr/produits/1077090>

Accessoires

i Remarque : l'utilisation des accessoires mentionnés ci-après peut limiter ce produit.

FBS 2-12 - Pont enfichable

3005950

<https://www.phoenixcontact.com/fr/produits/3005950>



Pont enfichable, pas: 12 mm, nombre de pôles: 2, coloris: rouge

i Intensité admissible maximale: 76 A

RB ST 16-1,5/S - Pont réducteur

3213254

<https://www.phoenixcontact.com/fr/produits/3213254>



Pont réducteur, pas: 10 mm, nombre de pôles: 2, longueur: 37 mm, coloris: rouge

i Intensité admissible maximale: 24 A

PT 16 N-FE - Blocs de jonction simple

1077090

<https://www.phoenixcontact.com/fr/produits/1077090>




RB ST 16-(2,5/4) - Pont réducteur

3030886

<https://www.phoenixcontact.com/fr/produits/3030886>



Pont réducteur, pas: 11 mm, nombre de pôles: 2, longueur: 37 mm, coloris: rouge

 Intensité admissible maximale: 35 A


RB 35-16 - Pont réducteur

3032169

<https://www.phoenixcontact.com/fr/produits/3032169>



Pont réducteur, pas: 14 mm, nombre de pôles: 2, coloris: rouge

 Intensité admissible maximale: 90 A

PT 16 N-FE - Blocs de jonction simple

1077090

<https://www.phoenixcontact.com/fr/produits/1077090>




RB 16-6 - Pont réducteur

3047072

<https://www.phoenixcontact.com/fr/produits/3047072>



Pont réducteur, pas: 12,2 mm, nombre de pôles: 2, coloris: rouge

 Intensité admissible maximale: 37 A

SZF 1-0,6X3,5 - Tournevis

1204517

<https://www.phoenixcontact.com/fr/produits/1204517>



Outil de déverrouillage, pour blocs de jonction ST, s'utilise aussi comme tournevis pour tête fendue, dimensions : 0,6 x 3,5 x 100 mm, manche à deux composants, antidérapant

PT 16 N-FE - Blocs de jonction simple

1077090

<https://www.phoenixcontact.com/fr/produits/1077090>



D-PT 16 N - Couvercle d'extrémité

3212060

<https://www.phoenixcontact.com/fr/produits/3212060>

Couvercle d'extrémité, largeur: 2,2 mm, hauteur: 75,4 mm, coloris: gris



SZF 3-1,0X5,5 - Tournevis

1206612

<https://www.phoenixcontact.com/fr/produits/1206612>

Outil de déverrouillage, pour blocs de jonction ST, s'utilise aussi comme tournevis pour tête fendue, dimensions : 1,0 x 5,5 x 150 mm, manche à deux composants, antidérapant



PT 16 N-FE - Blocs de jonction simple

1077090

<https://www.phoenixcontact.com/fr/produits/1077090>



PT-IL - Matériaux de montage

3208090

<https://www.phoenixcontact.com/fr/produits/3208090>

Autocollant de service pour la technologie Push-in



WS PT 16 - Etiquette d'avertissement

1029033

<https://www.phoenixcontact.com/fr/produits/1029033>

Etiquette d'avertissement, jaune/noir, repéré: Symbole éclair, type de montage: enfichage, pour bloc de jonction au pas de : 12,2 mm



PT 16 N-FE - Blocs de jonction simple

1077090

<https://www.phoenixcontact.com/fr/produits/1077090>

LPS-12/E - Fiche de maintenance

3270600

<https://www.phoenixcontact.com/fr/produits/3270600>



Fiche de maintenance, coloris: rouge

LPS-12 - Fiche de maintenance

3270601

<https://www.phoenixcontact.com/fr/produits/3270601>



Fiche de maintenance, section : 0,14 mm²- 4 mm², coloris: rouge

PT 16 N-FE - Blocs de jonction simple

1077090

<https://www.phoenixcontact.com/fr/produits/1077090>



LPO 16/E - Fiche de prise

3270531

<https://www.phoenixcontact.com/fr/produits/3270531>



Fiche de prise, coloris: gris

LPO 16 - Fiche de prise

3270532

<https://www.phoenixcontact.com/fr/produits/3270532>



Fiche de prise, coloris: gris

PT 16 N-FE - Blocs de jonction simple

1077090

<https://www.phoenixcontact.com/fr/produits/1077090>



NS 35/ 7,5 PERF 2000MM - Profilé percé

0801733

<https://www.phoenixcontact.com/fr/produits/0801733>



Profilé percé, selon EN 60715, matériau: Acier, galvanisé, traité par passivation couche épaisse, Profil standard, coloris: argent, Conditionnement par 25 unités (50 m)

NS 35/ 7,5 UNPERF 2000MM - Profilé plein

0801681

<https://www.phoenixcontact.com/fr/produits/0801681>



Profilé plein, selon EN 60715, matériau: Acier, galvanisé, traité par passivation couche épaisse, Profil standard, coloris: argenté, Conditionnement par 25 unités (50 m)

PT 16 N-FE - Blocs de jonction simple

1077090

<https://www.phoenixcontact.com/fr/produits/1077090>



NS 35/ 7,5 WH PERF 2000MM - Profilé percé

1204119

<https://www.phoenixcontact.com/fr/produits/1204119>



Profilé percé, selon EN 60715, matériau: Acier, galvanisé, passivation blanche, Profil standard, coloris: argenté, Conditionnement par 25 unités (50 m)

NS 35/ 7,5 WH UNPERF 2000MM-VPE 10 - Profilé plein

1204122

<https://www.phoenixcontact.com/fr/produits/1204122>



Profilé plein, selon EN 60715, matériau: Acier, galvanisé, passivation blanche, Profil standard, coloris: argenté, Conditionnement par 10 unités (20 m)

PT 16 N-FE - Blocs de jonction simple

1077090

<https://www.phoenixcontact.com/fr/produits/1077090>



NS 35/ 7,5 AL UNPERF 2000MM - Profilé plein

0801704

<https://www.phoenixcontact.com/fr/produits/0801704>



Profilé plein, selon EN 60715, matériau: Aluminium, aucun revêtement, Profil standard, coloris: argenté, Conditionnement par 25 unités (50 m)

NS 35/ 7,5 ZN PERF 2000MM - Profilé percé

1206421

<https://www.phoenixcontact.com/fr/produits/1206421>



Profilé percé, selon EN 60715, matériau: Acier, galvanisé, Profil standard, coloris: argenté, Conditionnement par 25 unités (50 m)

PT 16 N-FE - Blocs de jonction simple

1077090

<https://www.phoenixcontact.com/fr/produits/1077090>



NS 35/ 7,5 ZN UNPERF 2000MM - Profilé plein

1206434

<https://www.phoenixcontact.com/fr/produits/1206434>



Profilé plein, selon EN 60715, matériau: Acier, galvanisé, Profil standard, coloris: argenté, Conditionnement par 25 unités (50 m)

NS 35/ 7,5 CU UNPERF 2000MM-VPE 10 - Profilé plein

0801762

<https://www.phoenixcontact.com/fr/produits/0801762>



Profilé plein, selon EN 60715, matériau: Cuivre, aucun revêtement, Profil standard, coloris: cuivre, Conditionnement par 10 unités (20 m)

PT 16 N-FE - Blocs de jonction simple

1077090

<https://www.phoenixcontact.com/fr/produits/1077090>



NS 35/ 7,5 CAP - Bouchon d'extrémité

1206560

<https://www.phoenixcontact.com/fr/produits/1206560>

Pièce de fermeture pour profilés NS 35/7,5



NS 35/15 PERF 2000MM - Profilé percé

1201730

<https://www.phoenixcontact.com/fr/produits/1201730>



Profilé percé, similaire à EN 60715, matériau: Acier, galvanisé, traité par passivation couche épaisse, Profil standard, coloris: argenté, Conditionnement par 25 unités (50 m)

PT 16 N-FE - Blocs de jonction simple

1077090

<https://www.phoenixcontact.com/fr/produits/1077090>



NS 35/15 UNPERF 2000MM - Profilé plein

1201714

<https://www.phoenixcontact.com/fr/produits/1201714>



Profilé plein, similaire à EN 60715, matériau: Acier, galvanisé, traité par passivation couche épaisse, Profil standard, coloris: argenté, Conditionnement par 25 unités (50 m)

NS 35/15 WH PERF 2000MM - Profilé percé

0806602

<https://www.phoenixcontact.com/fr/produits/0806602>



Profilé percé, similaire à EN 60715, matériau: Acier, galvanisé, passivation blanche, Profil standard, coloris: blanc, Conditionnement par 25 unités (50 m)

PT 16 N-FE - Blocs de jonction simple

1077090

<https://www.phoenixcontact.com/fr/produits/1077090>



NS 35/15 WH UNPERF 2000MM-VPE 10 - Profilé plein

1204135

<https://www.phoenixcontact.com/fr/produits/1204135>



Profilé plein, similaire à EN 60715, matériau: Acier, galvanisé, passivation blanche, Profil standard, coloris: argenté, Conditionnement par 10 unités (20 m)

NS 35/15 AL UNPERF 2000MM - Profilé plein

1201756

<https://www.phoenixcontact.com/fr/produits/1201756>



Profilé plein, similaire à EN 60715, matériau: Aluminium, aucun revêtement, Profil standard, coloris: argenté

PT 16 N-FE - Blocs de jonction simple

1077090

<https://www.phoenixcontact.com/fr/produits/1077090>



NS 35/15 ZN PERF 2000MM - Profilé percé

1206599

<https://www.phoenixcontact.com/fr/produits/1206599>



Profilé percé, similaire à EN 60715, matériau: Acier, galvanisé, Profil standard, coloris: argenté, Conditionnement par 25 unités (50 m)

NS 35/15 ZN UNPERF 2000MM - Profilé plein

1206586

<https://www.phoenixcontact.com/fr/produits/1206586>



Profilé plein, similaire à EN 60715, matériau: Acier, galvanisé, Profil standard, coloris: argenté, Conditionnement par 25 unités (50 m)

PT 16 N-FE - Blocs de jonction simple

1077090

<https://www.phoenixcontact.com/fr/produits/1077090>



NS 35/15 CU UNPERF 2000MM-VPE 10 - Profilé plein

1201895

<https://www.phoenixcontact.com/fr/produits/1201895>



Profilé plein, similaire à EN 60715, matériau: Cuivre, aucun revêtement, Profil standard, coloris: cuivre, Conditionnement par 10 unités (20 m)

NS 35/15 CAP - Bouchon d'extrémité

1206573

<https://www.phoenixcontact.com/fr/produits/1206573>

Pièce de fermeture pour profilés NS 35/15



PT 16 N-FE - Blocs de jonction simple

1077090

<https://www.phoenixcontact.com/fr/produits/1077090>



NS 35/15-2,3 UNPERF 2000MM-VPE 10 - Profilé plein

1201798

<https://www.phoenixcontact.com/fr/produits/1201798>



Profilé plein, selon EN 60715, matériau: Acier, galvanisé, traité par passivation couche épaisse, Profil standard 2,3 mm, coloris: argenté, Conditionnement par 10 unités (20 m)

ZBF 12:UNBEDRUCKT - Ruban de repérage ZB, plat

0809735

<https://www.phoenixcontact.com/fr/produits/0809735>



Ruban de repérage ZB, plat, Rubans, blanc, vierge, repérable avec : PLOTMARK, CMS-P1-PLOTTER, type de montage: encliquetage, pour bloc de jonction au pas de : 12 mm, surface utile: 5,15 x 12,15 mm, Nombre d'étiquettes: 5

PT 16 N-FE - Blocs de jonction simple

1077090

<https://www.phoenixcontact.com/fr/produits/1077090>



ZBF 12 CUS - Ruban de repérage ZB, plat

0825018

<https://www.phoenixcontact.com/fr/produits/0825018>



Ruban de repérage ZB, plat, à commander : par bandes, blanc, impression selon les indications du client, type de montage: encliquetage dans la rainure de repérage plate, pour bloc de jonction au pas de : 12 mm, surface utile: 5,15 x 12,15 mm, Nombre d'étiquettes: 5

UC-TMF 12 - Repères pour blocs de jonction

0819233

<https://www.phoenixcontact.com/fr/produits/0819233>



Repères pour blocs de jonction, Planche, blanc, vierge, repérable avec : BLUEMARK ID COLOR, BLUEMARK ID, BLUEMARK CLED, PLOTMARK, CMS-P1-PLOTTER, type de montage: encliquetage, pour bloc de jonction au pas de : 12 mm, surface utile: 11,45 x 5,1 mm, Nombre d'étiquettes: 40

PT 16 N-FE - Blocs de jonction simple

1077090

<https://www.phoenixcontact.com/fr/produits/1077090>

UC-TMF 12 CUS - Repères pour blocs de jonction

0824670

<https://www.phoenixcontact.com/fr/produits/0824670>



Repères pour blocs de jonction, à commander : sous forme de planche, blanc, impression selon les indications du client, type de montage: encliquetage dans la rainure de repérage plate, pour bloc de jonction au pas de : 12 mm, surface utile: 11,45 x 5,1 mm, Nombre d'étiquettes: 40

UCT-TMF 12 - Repères pour blocs de jonction

0829214

<https://www.phoenixcontact.com/fr/produits/0829214>



Repères pour blocs de jonction, Planche, blanc, vierge, repérable avec : TOPMARK NEO, LASER TOPMARK, BLUEMARK ID COLOR, BLUEMARK ID, BLUEMARK CLED, THERMOMARK PRIME, THERMOMARK CARD 2.0, THERMOMARK CARD, type de montage: encliquetage, pour bloc de jonction au pas de : 12 mm, surface utile: 11,2 x 4,7 mm, Nombre d'étiquettes: 30

PT 16 N-FE - Blocs de jonction simple

1077090

<https://www.phoenixcontact.com/fr/produits/1077090>



UCT-TMF 12 CUS - Repères pour blocs de jonction

0829686

<https://www.phoenixcontact.com/fr/produits/0829686>

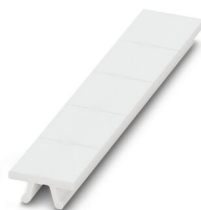


Repères pour blocs de jonction, à commander : sous forme de planche, blanc, impression selon les indications du client, type de montage: encliquetage dans la rainure de repérage plate, pour bloc de jonction au pas de : 12 mm, surface utile: 11,2 x 4,7 mm, Nombre d'étiquettes: 30

ZB 12:UNPRINTED - Ruban de repérage ZB

0812120

<https://www.phoenixcontact.com/fr/produits/0812120>



Ruban de repérage ZB, Rubans, blanc, vierge, repérable avec : PLOTMARK, CMS-P1-PLOTTER, type de montage: encliquetage, pour bloc de jonction au pas de : 12,2 mm, surface utile: 12 x 10,5 mm, Nombre d'étiquettes: 5

PT 16 N-FE - Blocs de jonction simple

1077090

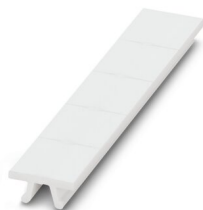
<https://www.phoenixcontact.com/fr/produits/1077090>



ZB 12 CUS - Ruban de repérage ZB

0824942

<https://www.phoenixcontact.com/fr/produits/0824942>

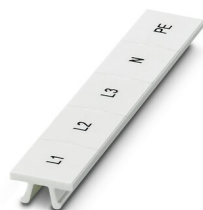


Ruban de repérage ZB, à commander : par bandes, blanc, impression selon les indications du client, type de montage: encliquetage dans la rainure de repérage élevée, pour bloc de jonction au pas de : 12,2 mm, surface utile: 10,5 x 12,15 mm, Nombre d'étiquettes: 5

ZB 12,LGS:L1-N,PE - Ruban de repérage ZB

0812146

<https://www.phoenixcontact.com/fr/produits/0812146>



Ruban de repérage ZB, Rubans, blanc, repéré, impression longitudinale: L1, L2, L3, N, PE, type de montage: encliquetage, pour bloc de jonction au pas de : 12,2 mm, surface utile: 10,5 x 12,15 mm, Nombre d'étiquettes: 5

PT 16 N-FE - Blocs de jonction simple

1077090

<https://www.phoenixcontact.com/fr/produits/1077090>

UC-TM 12 - Repères pour blocs de jonction

0819194

<https://www.phoenixcontact.com/fr/produits/0819194>



Repères pour blocs de jonction, Planche, blanc, vierge, repérable avec : BLUEMARK ID COLOR, BLUEMARK ID, BLUEMARK CLED, PLOTMARK, CMS-P1-PLOTTER, type de montage: encliquetage, pour bloc de jonction au pas de : 12 mm, surface utile: 11,45 x 10,5 mm, Nombre d'étiquettes: 40

UC-TM 12 CUS - Repères pour blocs de jonction

0824613

<https://www.phoenixcontact.com/fr/produits/0824613>



Repères pour blocs de jonction, à commander : sous forme de planche, blanc, impression selon les indications du client, type de montage: encliquetage dans la rainure de repérage élevée, pour bloc de jonction au pas de : 12 mm, surface utile: 11,45 x 10,5 mm, Nombre d'étiquettes: 40

PT 16 N-FE - Blocs de jonction simple

1077090

<https://www.phoenixcontact.com/fr/produits/1077090>

UCT-TM 12 - Repères pour blocs de jonction

0829144

<https://www.phoenixcontact.com/fr/produits/0829144>



Repères pour blocs de jonction, Planche, blanc, vierge, repérable avec : TOPMARK NEO, LASER TOPMARK, BLUEMARK ID COLOR, BLUEMARK ID, BLUEMARK CLED, THERMOMARK PRIME, THERMOMARK CARD 2.0, THERMOMARK CARD, type de montage: encliquetage, pour bloc de jonction au pas de : 12 mm, surface utile: 10,8 x 9,6 mm, Nombre d'étiquettes: 30

UCT-TM 12 CUS - Repères pour blocs de jonction

0829630

<https://www.phoenixcontact.com/fr/produits/0829630>



Repères pour blocs de jonction, à commander : sous forme de planche, blanc, impression selon les indications du client, type de montage: encliquetage dans la rainure de repérage élevée, pour bloc de jonction au pas de : 12 mm, surface utile: 10,8 x 9,6 mm, Nombre d'étiquettes: 30

PT 16 N-FE - Blocs de jonction simple

1077090

<https://www.phoenixcontact.com/fr/produits/1077090>



MPS-MT - Fiche de test

0201744

<https://www.phoenixcontact.com/fr/produits/0201744>



Fiche de test, avec raccordement soudé, section de conducteur jusqu'à 1 mm², nombre de pôles: 1, coloris: gris

MPS-IH WH - Manchon isolant

0201663

<https://www.phoenixcontact.com/fr/produits/0201663>

Manchon isolant, coloris: blanc



PT 16 N-FE - Blocs de jonction simple

1077090

<https://www.phoenixcontact.com/fr/produits/1077090>



MPS-IH RD - Manchon isolant

0201676

<https://www.phoenixcontact.com/fr/produits/0201676>

Manchon isolant, coloris: rouge

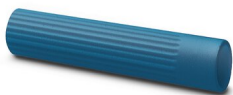


MPS-IH BU - Manchon isolant

0201689

<https://www.phoenixcontact.com/fr/produits/0201689>

Manchon isolant, coloris: bleu



PT 16 N-FE - Blocs de jonction simple

1077090

<https://www.phoenixcontact.com/fr/produits/1077090>



MPS-IH YE - Manchon isolant

0201692

<https://www.phoenixcontact.com/fr/produits/0201692>

Manchon isolant, coloris: jaune



MPS-IH GN - Manchon isolant

0201702

<https://www.phoenixcontact.com/fr/produits/0201702>

Manchon isolant, coloris: vert



PT 16 N-FE - Blocs de jonction simple

1077090

<https://www.phoenixcontact.com/fr/produits/1077090>



MPS-IH GY - Manchon isolant

0201728

<https://www.phoenixcontact.com/fr/produits/0201728>

Manchon isolant, coloris: gris



MPS-IH BK - Manchon isolant

0201731

<https://www.phoenixcontact.com/fr/produits/0201731>

Manchon isolant, coloris: noir



PT 16 N-FE - Blocs de jonction simple

1077090

<https://www.phoenixcontact.com/fr/produits/1077090>

PROJECT COMPLETE - Logiciel

1050453

<https://www.phoenixcontact.com/fr/produits/1050453>



Logiciel intuitif de planification et de repérage pour la planification de barrettes de raccordement et le marquage professionnel de matériaux de repérage pour les blocs de jonction, les conducteurs, les câbles, les appareils et les installations. Le logiciel est disponible au téléchargement

E/UK - Butée

1201442

<https://www.phoenixcontact.com/fr/produits/1201442>



Butée, matériau: PA, coloris: gris, Montage sur profilé NS 32 ou NS 35

PT 16 N-FE - Blocs de jonction simple

1077090

<https://www.phoenixcontact.com/fr/produits/1077090>

E/UK 1 - Butée

1201413

<https://www.phoenixcontact.com/fr/produits/1201413>



Butée, pour arrêter les bloc de jonction à deux et trois étages, largeur : 10 mm, coloris : gris

TMT (EX9,5)R - Repères pour blocs de jonction

0828295

<https://www.phoenixcontact.com/fr/produits/0828295>



Repères pour blocs de jonction, Rouleau, blanc, vierge, repérable avec : THERMOMARK E.300 (D)/600 (D), THERMOMARK ROLL 2.0, THERMOMARK ROLL, THERMOMARK ROLL X1, THERMOMARK ROLLMASTER 300/600, THERMOMARK X1.2, type de montage: encliquetage, encliquetage dans la rainure de repérage élevée, pour bloc de jonction au pas de : 30000 mm, surface utile: 9,5 x 50000 mm, Nombre d'étiquettes: 1

PT 16 N-FE - Blocs de jonction simple

1077090

<https://www.phoenixcontact.com/fr/produits/1077090>



US-TM 100 - Repères pour blocs de jonction

0829255

<https://www.phoenixcontact.com/fr/produits/0829255>



Repères pour blocs de jonction, Carte, blanc, vierge, repérable avec : BLUEMARK ID COLOR, BLUEMARK ID, THERMOMARK PRIME, THERMOMARK CARD 2.0, THERMOMARK CARD, type de montage: encliquetage, surface utile: 104 x 9,8 mm, Nombre d'étiquettes: 13

CLIPFIX 35 - Butée

3022218

<https://www.phoenixcontact.com/fr/produits/3022218>



Crampon terminal à montage rapide, pour profilé NS 35/7,5 ou NS 35/15, avec possibilité de repérage, largeur : 9,5 mm, coloris : gris

PT 16 N-FE - Blocs de jonction simple

1077090

<https://www.phoenixcontact.com/fr/produits/1077090>



CLIPFIX 35-5 - Butée

3022276

<https://www.phoenixcontact.com/fr/produits/3022276>

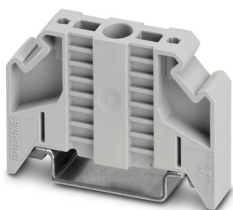


Crampon terminal à montage rapide, pour profilé NS 35/7,5 ou NS 35/15, avec possibilité de repérage, possibilité de montage pour FBS...5, FBS...6, KSS 5, KSS 6, largeur : 5,15 mm, coloris : gris

E/NS 35 N - Butée

0800886

<https://www.phoenixcontact.com/fr/produits/0800886>



Butée, largeur : 9,5 mm, coloris : gris

PT 16 N-FE - Blocs de jonction simple

1077090

<https://www.phoenixcontact.com/fr/produits/1077090>



CRIMPFOX CENTRUS 6S - Pince à sertir

1213144

<https://www.phoenixcontact.com/fr/produits/1213144>



Pince à sertir, pour embouts isolés et non isolés suivant DIN 46228 Parties 1 et 4, de 0,14 mm² à 6 mm², également pour embouts TWIN jusqu'à 2 x 4 mm², ajustement automatique à la section, insertion latérale, avec revêtement anti-choc

CRIMPFOX CENTRUS 10S - Pince à sertir

1213154

<https://www.phoenixcontact.com/fr/produits/1213154>



Pince à sertir, pour embouts isolés et non isolés suivant DIN 46228 Partie 1 et 4, de 0,14 mm² à 10 mm², également pour embouts TWIN jusqu'à 2 x 4 mm², ajustement automatique à la section, insertion latérale, avec revêtement anti-choc

PT 16 N-FE - Blocs de jonction simple

1077090

<https://www.phoenixcontact.com/fr/produits/1077090>



CRIMPFOX CENTRUS 6H - Pince à sertir

1213146

<https://www.phoenixcontact.com/fr/produits/1213146>



Pince à sertir, pour embouts isolés et non isolés suivant DIN 46228 Parties 1 et 4, de 0,14 mm² à 6 mm², également pour embouts TWIN jusqu'à 2 x 4 mm², ajustement automatique à la section, insertion latérale, avec revêtement anti-choc

CRIMPFOX CENTRUS 10H - Pince à sertir

1213156

<https://www.phoenixcontact.com/fr/produits/1213156>



Pince à sertir, pour embouts isolés et non isolés suivant DIN 46228 Partie 1 et 4, de 0,14 mm² à 10 mm², également pour embouts TWIN jusqu'à 2 x 4 mm², ajustement automatique à la section, insertion latérale, avec revêtement anti-choc

PT 16 N-FE - Blocs de jonction simple

1077090

<https://www.phoenixcontact.com/fr/produits/1077090>

CRIMPFOX 10S - Pince à sertir

1212045

<https://www.phoenixcontact.com/fr/produits/1212045>



Pince à sertir pour embouts sans collier isolant suivant DIN 46228 Partie 1 et embouts avec collier isolant suivant DIN 46228 Partie 4, 0,14 mm² ... 10 mm², dispositif de blocage déverrouillable, insertion latérale

CRIMPFOX 6H - Pince à sertir

1212046

<https://www.phoenixcontact.com/fr/produits/1212046>



Pince à sertir pour embouts sans collier isolant suivant DIN 46228 Partie 1 et embouts avec collier isolant suivant DIN 46228 Partie 4, 0,14 mm² ... 6 mm², dispositif de blocage déverrouillable, insertion latérale

PT 16 N-FE - Blocs de jonction simple

1077090

<https://www.phoenixcontact.com/fr/produits/1077090>

CRIMPFOX 2,5-M - Pince à sertir

1212719

<https://www.phoenixcontact.com/fr/produits/1212719>



Pince à sertir pour embouts sans collier isolant suivant DIN 46228 Partie 1 et embouts avec collier isolant suivant DIN 46228 Partie 4, 0,25 mm² ... 2,5 mm², insertion latérale, sertissage trapézoïdal

CRIMPFOX 6-M - Pince à sertir

1212720

<https://www.phoenixcontact.com/fr/produits/1212720>



Pince à sertir pour embouts sans collier isolant suivant DIN 46228 Partie 1 et embouts avec collier isolant suivant DIN 46228 Partie 4, 0,25 mm² ... 6,0 mm², insertion latérale, sertissage trapézoïdal

PT 16 N-FE - Blocs de jonction simple

1077090

<https://www.phoenixcontact.com/fr/produits/1077090>

CRIMPFOX 6 - Pince à sertir

1212034

<https://www.phoenixcontact.com/fr/produits/1212034>



Pince à sertir pour embouts sans collier isolant suivant DIN 46228 Partie 1 et embouts avec collier isolant suivant DIN 46228 Partie 4, 0,25 mm² ... 6,0 mm², insertion latérale, sertissage trapézoïdal

CRIMPFOX 6T - Pince à sertir

1212037

<https://www.phoenixcontact.com/fr/produits/1212037>



Pince à sertir pour embouts sans collier isolant suivant DIN 46228 Partie 1 et embouts avec collier isolant suivant DIN 46228 Partie 4, 0,25 mm² ... 6 mm², insertion latérale, sertissage trapézoïdal

PT 16 N-FE - Blocs de jonction simple

1077090

<https://www.phoenixcontact.com/fr/produits/1077090>



CRIMPFOX 6T-F - Pince à sertir

1212038

<https://www.phoenixcontact.com/fr/produits/1212038>



Pince à sertir pour embouts sans collier isolant suivant DIN 46228 Partie 1 et embouts avec collier isolant suivant DIN 46228 Partie 4, 0,25 mm² ... 6 mm², insertion frontale, sertissage trapézoïdal

CRIMPFOX 6S-F - Pince à sertir

1212043

<https://www.phoenixcontact.com/fr/produits/1212043>



Pince à sertir pour embouts sans collier isolant suivant DIN 46228 Partie 1 et embouts avec collier isolant suivant DIN 46228 Partie 4, 0,5 mm² ... 6 mm², insertion frontale, sertissage quatre pans

PT 16 N-FE - Blocs de jonction simple

1077090

<https://www.phoenixcontact.com/fr/produits/1077090>



CRIMPFOX 10 - Pince à sertir

1212721

<https://www.phoenixcontact.com/fr/produits/1212721>



Pince à sertir pour embouts sans collier isolant suivant DIN 46228 Partie 1 et embouts avec collier isolant suivant DIN 46228 Partie 4, 4 mm² ... 10 mm², insertion latérale, sertissage trapézoïdal

CRIMPFOX 25R - Pince à sertir

1212039

<https://www.phoenixcontact.com/fr/produits/1212039>



Pince à sertir pour embouts sans collier isolant suivant DIN 46228 Partie 1 et embouts avec collier isolant suivant DIN 46228 Partie 4, 10 mm² ... 25 mm², insertion latérale, sertissage WM

PT 16 N-FE - Blocs de jonction simple

1077090

<https://www.phoenixcontact.com/fr/produits/1077090>



CRIMPFOX-M - Pince à sertir

1212072

<https://www.phoenixcontact.com/fr/produits/1212072>



Corps de pince, pour recevoir les matrices de types de contacts les plus variés

Phoenix Contact 2023 © - Tous droits réservés

<https://www.phoenixcontact.com>

PHOENIX CONTACT SAS

52 Boulevard de Beaubourg Emerainville

77436 Marne La Vallée Cedex 2 France

+33 (0) 1 60 17 98 98

documentation@phoenixcontact.fr