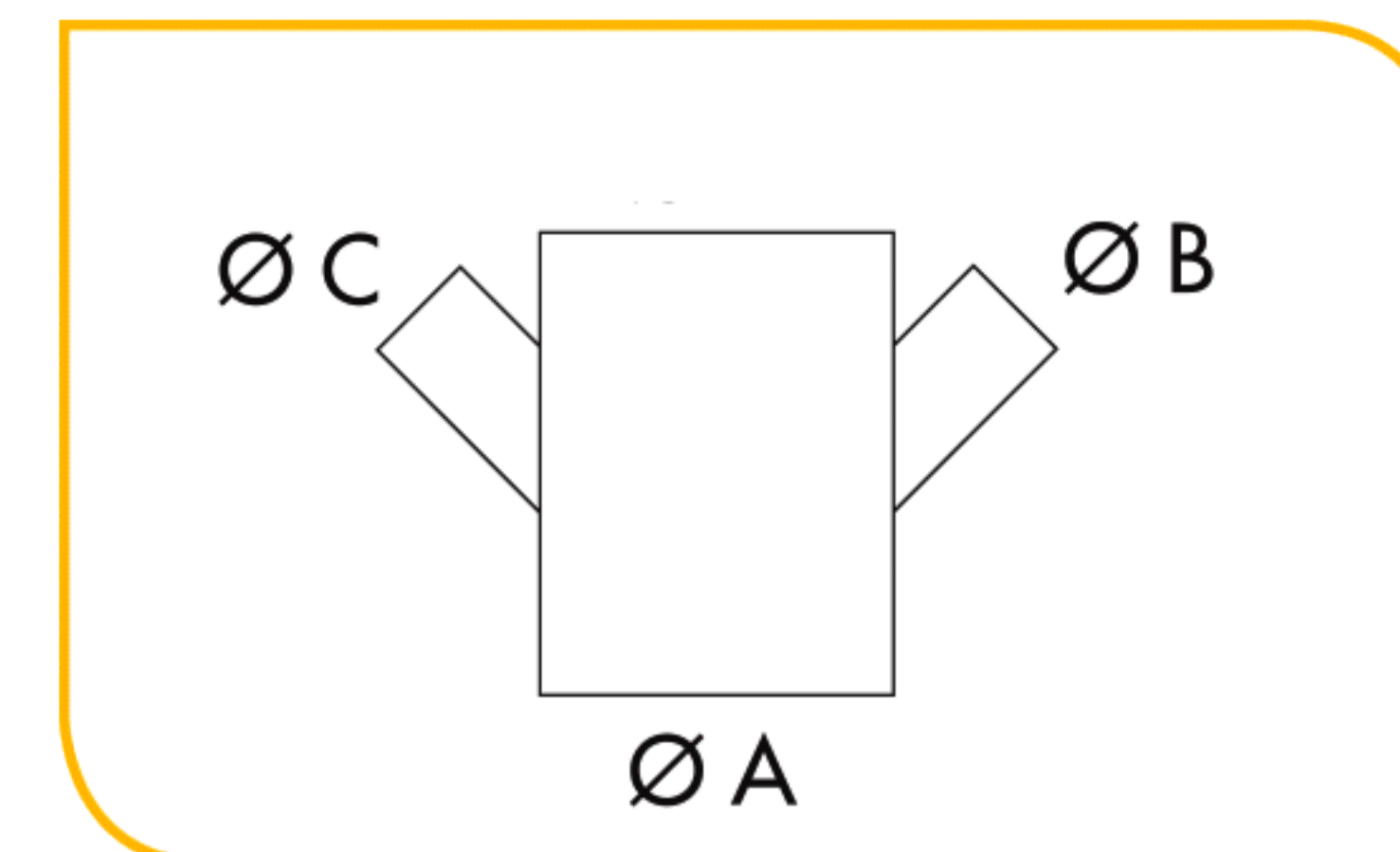


■ Dérivation



Référence	Code	Ø A (mm)	Ø B (mm)	Ø C (mm)
DERIV 150-125-125P	867 676	150	125	125
DERIV Métal 125/80-80	862 016	125	80	80
DERIV 80/80 P*	867 680	80	80	80

* pour sanitaires complémentaires



■ Silencieux (6 dB(A) = 4 fois moins de bruit)



Référence	Code
LA 80	897 687
LA 125	897 688

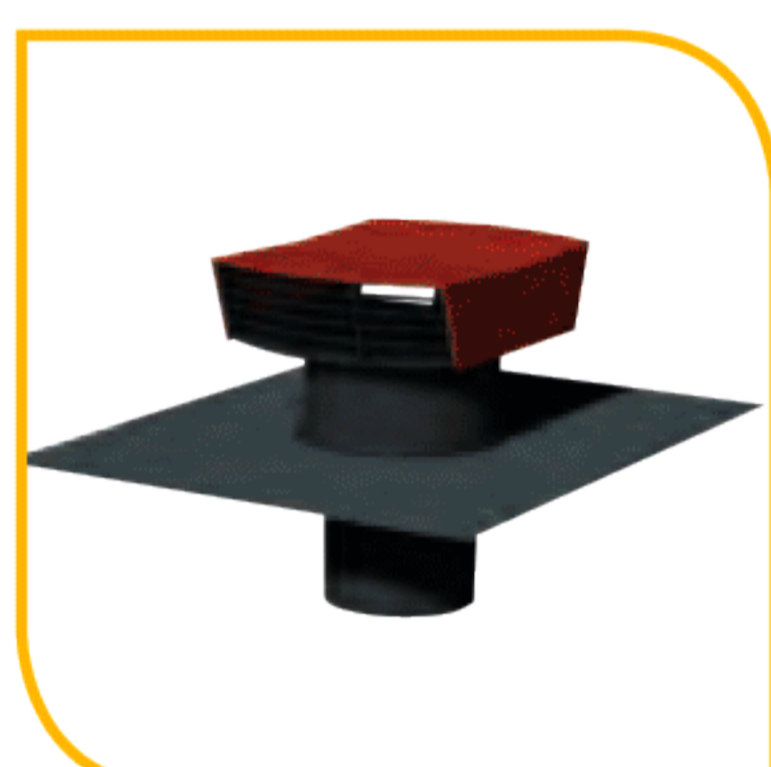
■ Caisson de dégivrage



- Permet d'éviter le gel des condensats dans l'échangeur.
- Tôle d'acier galvanisé et équipé de piquages en polyéthylène.
- Constitué d'une résistance de chauffe d'une puissance de 550 W et de thermostats intégrés.

Référence	Code
ABE / DEG AKOR (550 W)	707 045

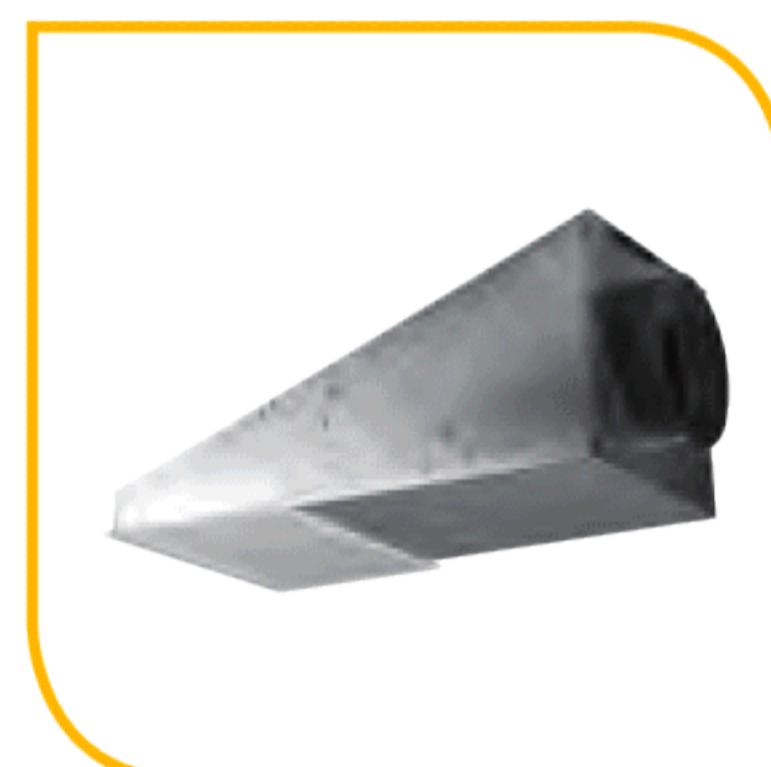
■ Chapeau de toiture



Ø raccord 150 mm
Abergement en plomb souple.

Référence	Code
CT 150 P tuile	870 074
CT 150 P ardoise	874 000

■ Prises d'air neuf



TOITURE



MUR



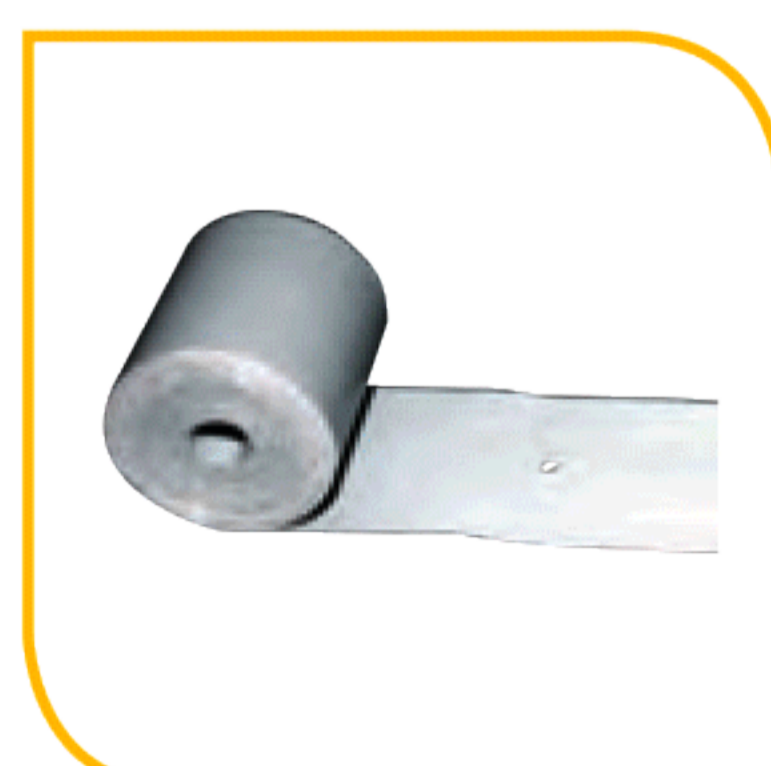
PAF
MUR



PAQS
MUR

Référence	Code
Prise d'air 150 toiture	897 683
Prise d'air 150 murale	897 684
PAF 150 - Télescopique	875 308
PAQS 125	870 253
PAQS 150	870 252
PAQS 160	870 263

■ Bande de suspension extra large (voir page 406)



Référence	Code
BP 10/50 PL	890 018

Pour éviter le pincement des conduits dû à des systèmes de support trop minces (> diminution de la section de passage) nous recommandons l'utilisation de la bande de suspension Polyester/PVC

- Largeur 50 mm
- Perforations tous les 50 mm

