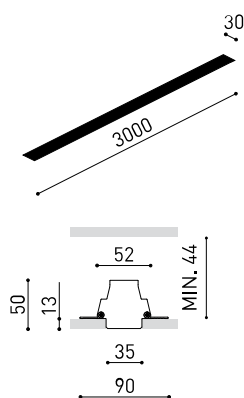




DIMENSIONS



ACCESSOIRES

CUSTOM & MOUNTING
ACCESSORIES

DRIVER OPTIONS

Nom	BRIGHT LINE HO TRIMLESS 3000mm 3000K W
Référence	A3040051W
Coleur	Blanc Mat
RAL	9016
Catégorie	CUSTOM SYSTEMS

Type	LED
Flux lumineux brut	7146 lm
Température de couleur	3000 K
Stabilité chromatique	MacAdam Step 2
Indice de reproduction chromatique	CRI > 90
Puissance	69 W
Efficacité	104 lm/W
Durée de vie de la LED	L80B10 > 60.000h

SOURCE DE LUMIÈRE

Efficacité lumineuse	43%
Angle du faisceau lumineux	110°

LUMINAIRE | DONNÉS PHOTOMÉTRIQUES

Driver	Exclu: Doit être déporté
Tension	24V
Variation d'intensité	Non Dim / DALI / Push
Classe d'isolation électrique	III

LUMINAIRE | DONNÉS ÉLECTRIQUES

Étanchéité	IP20
Contrôle sans fil	Veillez consulter
Diffuseur inclus	Non
Poids	3390 g
Poids avec emballage	4940 g
Dimensions de l'emballage	Ø100 x 3105 mm
Unités par emballage	1
Matériaux	Aluminium / Polycarbonate

D'AUTRES DONNÉES



Bright Line est un luminaire personnalisable en forme de ligne de lumière diffuse de seulement 3 cm de largeur, parfaitement intégrée dans l'architecture. Avec une parfaite continuité et homogénéité de la lumière tout au long de son parcours, il s'agit d'un produit dirigé aux designers et aux architectes pour pouvoir dessiner les lignes lumineuses qui soulignent les formes architecturales, les lignes directives spatiales, les sens de la marche... Composé d'un système modulaire, Bright Line peut définir des lignes droites et des angles à 90° sur des surfaces plates. *** NOTE: Seulement pour les installations où le profil peut être installé avant le faux plafond. Carton-plâtre de 12,5 mm d'épaisseur.

DIAGRAMME POLAIRE

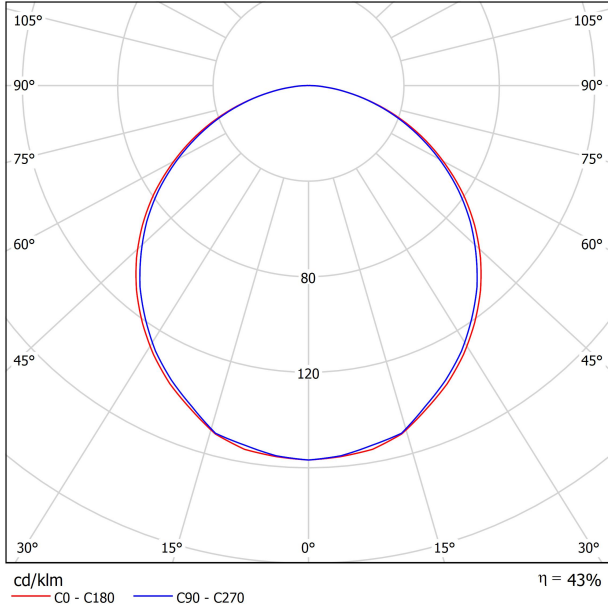
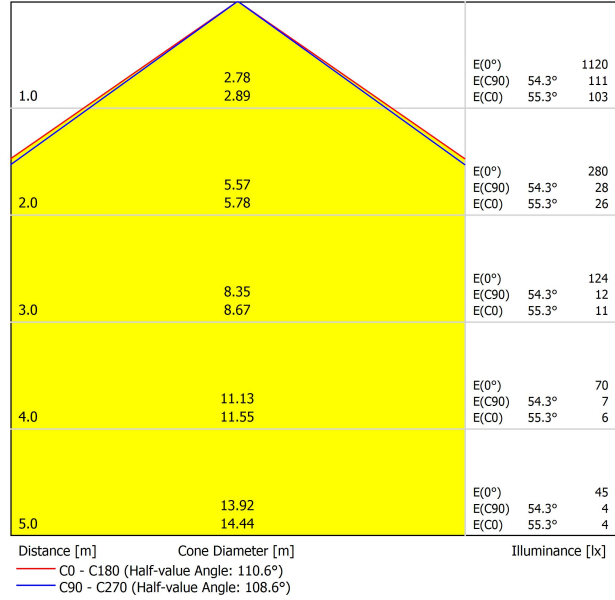


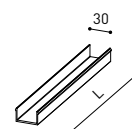
DIAGRAMME CONIQUE



UGR

Glare Evaluation According to UGR											
ρ Ceiling	70	70	50	50	30	70	70	50	50	30	
ρ Walls	50	30	50	30	30	50	30	50	30	30	
ρ Floor	20	20	20	20	20	20	20	20	20	20	
Room Size X Y		Viewing direction at right angles to lamp axis					Viewing direction parallel to lamp axis				
2H	2H	20.1	21.4	20.4	21.6	21.9	19.9	21.3	20.2	21.5	21.7
	3H	21.8	23.0	22.2	23.3	23.6	21.7	22.9	22.0	23.2	23.4
	4H	22.5	23.6	22.8	23.9	24.2	22.3	23.5	22.7	23.8	24.1
	6H	23.0	24.0	23.3	24.3	24.6	22.8	23.9	23.2	24.2	24.5
	8H	23.1	24.1	23.5	24.4	24.7	23.0	24.0	23.3	24.3	24.6
4H	2H	20.6	21.7	20.9	22.0	22.3	20.5	21.6	20.8	21.9	22.2
	3H	22.6	23.5	23.0	23.9	24.2	22.5	23.4	22.8	23.8	24.1
	4H	23.4	24.2	23.8	24.6	25.0	23.3	24.1	23.7	24.5	24.8
	6H	24.0	24.7	24.4	25.1	25.5	23.9	24.6	24.3	25.0	25.4
	8H	24.2	24.9	24.6	25.3	25.7	24.1	24.8	24.5	25.2	25.6
8H	2H	20.6	21.7	20.9	22.0	22.3	20.5	21.6	20.8	21.9	22.2
	3H	22.6	23.5	23.0	23.9	24.2	22.5	23.4	22.8	23.8	24.1
	4H	23.4	24.2	23.8	24.6	25.0	23.3	24.1	23.7	24.5	24.8
	6H	24.0	24.7	24.4	25.1	25.5	23.9	24.6	24.3	25.0	25.4
	8H	24.2	24.9	24.6	25.3	25.7	24.1	24.8	24.5	25.2	25.6
12H	2H	20.6	21.7	20.9	22.0	22.3	20.5	21.6	20.8	21.9	22.2
	3H	22.6	23.5	23.0	23.9	24.2	22.5	23.4	22.8	23.8	24.1
	4H	23.4	24.2	23.8	24.6	25.0	23.3	24.1	23.7	24.5	24.8
	6H	24.0	24.7	24.4	25.1	25.5	23.9	24.6	24.3	25.0	25.4
	8H	24.2	24.9	24.6	25.3	25.7	24.1	24.8	24.5	25.2	25.6
12H	2H	20.6	21.7	20.9	22.0	22.3	20.5	21.6	20.8	21.9	22.2
	3H	22.6	23.5	23.0	23.9	24.2	22.5	23.4	22.8	23.8	24.1
	4H	23.4	24.2	23.8	24.6	25.0	23.3	24.1	23.7	24.5	24.8
	6H	24.0	24.7	24.4	25.1	25.5	23.9	24.6	24.3	25.0	25.4
	8H	24.2	24.9	24.6	25.3	25.7	24.1	24.8	24.5	25.2	25.6
12H	2H	20.6	21.7	20.9	22.0	22.3	20.5	21.6	20.8	21.9	22.2
	3H	22.6	23.5	23.0	23.9	24.2	22.5	23.4	22.8	23.8	24.1
	4H	23.4	24.2	23.8	24.6	25.0	23.3	24.1	23.7	24.5	24.8
	6H	24.0	24.7	24.4	25.1	25.5	23.9	24.6	24.3	25.0	25.4
	8H	24.2	24.9	24.6	25.3	25.7	24.1	24.8	24.5	25.2	25.6
Variation of the observer position for the luminaire distances S											
S = 1.0H	+0.1 / -0.1					+0.1 / -0.1					
S = 1.5H	+0.2 / -0.3					+0.2 / -0.3					
S = 2.0H	+0.4 / -0.6					+0.4 / -0.7					
Standard table	BK06					BK06					
Correction Summand	-2.1					-2.2					
Corrected Glare Indices referring to 7146lm Total Luminous Flux											

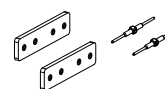
		L
BRIGHT LINE Diffuser	A303-10-01	1000mm
	A303-10-02	2000mm
	A303-10-03	3000mm



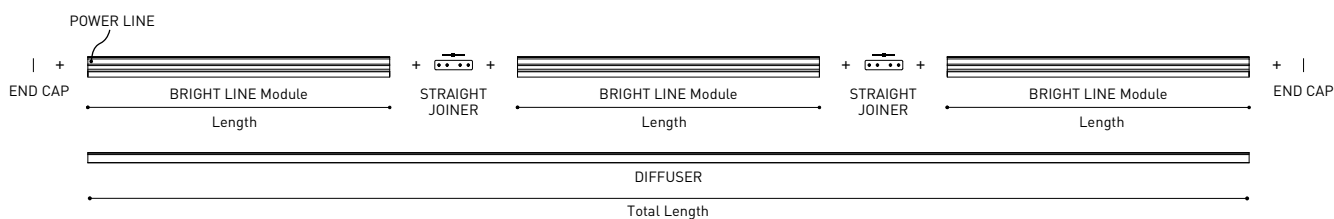
BRIGHT LINE End Caps Kit	A303-10-00- W	Thickness of each cover 2mm.
--------------------------	-----------------	------------------------------



BRIGHT LINE Straight Joiner	A303-10-04
-----------------------------	------------



BRIGHT LINE Power Line	A303-10-05
------------------------	------------



COLOUR | W □ RAL 9016 |

MATERIAL |  AL |  PC |

BRIGHT LINE Track Clamp Kit

A219-21-20- | B |



BRIGHT LINE Flush Ceiling Kit

A219-22-06- | B |



BRIGHT LINE Track Clamp Kit for M6 Rod

A219-21-21- | B |



BRIGHT LINE Suspension Kit

A219-21-10- | B |

**SUGGESTED MOUNTING ACCESSORIES QUANTITIES**

250mm. - 2Pcs.

500mm. - 2Pcs.

1000mm. - 2Pcs.


2000mm. - 3Pcs.

3000mm. - 4Pcs.

Corners - 4Pcs. - Two units (in the ceiling) and two units (in the wall) can be combined

COLOUR | B □ |



CONSTANT VOLTAGE LED POWER SUPPLY		P	V	Max Length	Max Length H0	D
ON / OFF	0433-10-22	96W	24V	7000mm	3750mm	300 x 40 x 21mm
 DALI PUSH	0433-10-23	80W	24V	6250mm	3000mm	345 x 32 x 22mm
	0433-10-24	160W	24V	7000mm	5000mm	300 x 50 x 35mm

220
240 V~



Fuente de luz (LED) reemplazable por un profesional autorizado

Replaceable (LED only) light source by an authorized professional.

Source lumineuse (LED) remplaçable par un professionnel agréé

Sorgente luminosa (LED) sostituibile da parte di un professionista autorizzato

Austauschbare (LED) Lichtquelle durch einen autorisierten Fachmann



Equipo de control reemplazable por un profesional autorizado

Replaceable control gear by an authorized professional

Dispositif de commande remplaçable par un professionnel agréé

Alimentatore sostituibile da parte di un professionista autorizzato

Auswechselbares Betriebsgerät durch autorisierten Fachmann

INSTRUCCIONES PARA EL FINAL DE VIDA Y LA ELIMINACIÓN LOS COMPONENTES
 INSTRUCTIONS ON END-OF-LIFE AND COMPONENT DISPOSAL
 INSTRUCTIONS POUR LA GESTION DES COMPOSANTS EN FIN DE VIE ET LEUR MISE AU REBUT
 ISTRUZIONI PER IL FINE VITA E LO SMALTIMENTO DEI COMPONENTI
 ANWEISUNGEN ZUR ENTSORGUNG DER LEUCHTENKOMPONENTEN



Interrumpir la alimentación del aparato
 Cut the power supply to the luminaire
 Couper l'alimentation du luminaire
 Interrompere l'alimentazione dell'apparecchio
 Stromversorgung der Leuchte unterbrechen



Quitar la(s) fuente(s) de luz para el desecho
 Remove light source(s) for disposal
 Retirer la (les) source(s) lumineuse(s) pour l'élimination
 Rimuovere la/le sorgente/e di luce per lo smaltimento
 Lichtquelle(n) zur Entsorgung entfernen



Quitar la batería para el desecho
 Remove the battery for decommissioning
 Retirer la batterie pour sa mise au rebut
 Rimuovere la batteria per la dismissione
 Die Batterie ordnungsgemäß entsorgen



Quitar el equipo de control para el desecho
 Remove control gear for disposal
 Retirer le dispositif de commande pour l'élimination
 Rimuovere l'alimentatore per lo smaltimento
 Betriebsgerät zur Entsorgung ausbauen



Enviar los materiales a un centro de recogida RAEE
 Send the materials to a WEEE collection centre
 Envoyer les matériaux dans une déchetterie DEEE
 Inviare i materiali ad un centro di raccolta RAEE
 Die Materialien in einem WEEE-Zentrum entsorgen

