

FOC-FDX20-FR19-LCD12-OM4-PT9 - Boîte à épissures



1145415

<https://www.phoenixcontact.com/fr/produits/1145415>

Veillez tenir compte du fait que les données affichées dans ce document PDF proviennent de notre catalogue en ligne. Vous trouverez les données complètes dans la documentation utilisateur. Nos conditions générales d'utilisation des téléchargements sont applicables.

Boîte à épissures, type: Module de distribution dans rack de 19", indice de protection: IP20, matériau: Métal, type de raccordement: Épisser, taille de boîtier: 1, coloris: gris



Description du produit

Boîtier d'épissure 19 pouces de la série FDX 20, 1 unité rackable, avec tiroir coulissant, pour 12x LC Duplex OM4, rose, entièrement prêt à l'épissage (prémonté dans les règles de l'art : 12 accouplements LC-Duplex, 12 bouchons, 24 cordons extrémité libre, 2 cassettes, 2 peignes, 1 couvercle de cassette).

4 entrées de câble (à l'arrière) avec 2 presse-étoupes Pg 16, 2 caches de protection et jeu de fixation 19 pouces.

Avantages

- Commande en face avant intuitive et disposition claire dans l'armoire électrique grâce à un design Phoenix Contact homogène
- Montage sur rail DIN possible dans six sens de positionnement
- Conforme aux normes industrielles
- Durée du montage réduite par Plug and Play
- Schéma des pôles en ligne dans un lien
- Connexion de données sécurisée à long terme grâce à des composants rigoureusement testés
- Montage par encliquetage sur les rails DIN NS 35/7,5 ou NS 35/15 courants
- Vitesse de transmission pouvant atteindre 1 000 Mbit/s

Données commerciales

Référence	1145415
Conditionnement	1 Unité(s)
Commande minimum	1 Unité(s)
Clé de vente	ABNGBA
Product key	ABNGBA
GTIN	4063151136024
Poids par pièce (emballage compris)	2 □ 800,4 g
Poids par pièce (hors emballage)	2 □ 675,5 g
Numéro du tarif douanier	85367000
Pays d'origine	DE

FOC-FDX20-FR19-LCD12-OM4-PT9 - Boîte à épissures



1145415

<https://www.phoenixcontact.com/fr/produits/1145415>

Caractéristiques techniques

Propriétés du produit

Type	Module de distribution dans rack de 19"
Type de produit	Boîte de répartiteur réseau
Enfichable	LC-Duplex
Nombre de sorties de câble	4
Nombre de conducteurs	24
Nombre de prises	12
Nombre de prises	24
Type de presse-étoupe	2x Pg16
Capot de protection	oui
Série	FDX 20 series

Propriétés électriques

Atténuation	≤ 0,3 dB
Support de transmission	FO

Caractéristiques de raccordement

Technologie de raccordement

Type de raccordement	Épisser
----------------------	---------

Dimensions

Largeur	480 mm
Hauteur	44,45 mm
Profondeur	280 mm

Caractéristiques mécaniques

Diamètre embout	1,25 mm
-----------------	---------

Indications sur les matériaux

Coloris	gris
Classe d'inflammabilité selon UL 94	V0
Matériau de l'embout	Céramique-Circonia
Matériau de surface du boîtier	Revêtement par poudre, gris
Matériau du boîtier	Métal

Câble/conducteur

Type	Fibre de verre
Type de câble	Loose Tube
Structure de câble	fil compact pose semi-libre (STB)
Diamètre extérieur du câble ()	7 mm ... 12 mm
Diamètre extérieur du câble	6 mm ... 12 mm
Fils, diamètre	900 µm

FOC-FDX20-FR19-LCD12-OM4-PT9 - Boîte à épissures



1145415

<https://www.phoenixcontact.com/fr/produits/1145415>

Fil, coloris	à colorations individuelles
Longueur multipaires	750 mm
Absence d'halogène	oui
Résistance à la propagation des flammes	oui

Câble fibre optique

Nombre de fibres	24
Fibre	GOF
Type de fibre	Fibre de verre Multimode 50/125 µm
Atténuation	≤ 0,3 dB (pour 850 nm / 1300 nm)
Affaiblissement de régularité	≥ 35 dB (pour 850 nm / 1300 nm)
Support de transmission	FO

Propriétés mécaniques

Caractéristiques mécaniques

Type de presse-étoupe	2x Pg16
Cycles d'enfichage	≥ 500
Rayon de courbure minimal	30 mm

Valeurs caractéristiques

Atténuation	≤ 0,3 dB
-------------	----------

Conditions environnementales et de durée de vie

Conditions ambiantes

Indice de protection	IP20
Température ambiante (fonctionnement)	-40 °C ... 85 °C
Température ambiante (stockage/transport)	-40 °C ... 85 °C
Température ambiante (montage)	0 °C ... 50 °C
Résistance au rayonnement UV	oui

Normes et spécifications

Résistance au rayonnement UV	oui
Résistance à la propagation des flammes	oui

Montage

Type de montage	Montage en rack de 19"
Type de raccordement	Épisser

FOC-FDX20-FR19-LCD12-OM4-PT9 - Boîte à épissures



1145415

<https://www.phoenixcontact.com/fr/produits/1145415>

Classifications

ECLASS

ECLASS-11.0	19170113
ECLASS-12.0	19170113
ECLASS-13.0	19170113

ETIM

ETIM 9.0	EC002699
----------	----------

UNSPSC

UNSPSC 21.0	43223300
-------------	----------

FOC-FDX20-FR19-LCD12-OM4-PT9 - Boîte à épissures



1145415

<https://www.phoenixcontact.com/fr/produits/1145415>

Conformité environnementale

China RoHS

Période d'utilisation conforme : illimitée = EFUP-e

Aucune substance dangereuse dépassant les valeurs seuils ;

FOC-FDX20-FR19-LCD12-OM4-PT9 - Boîte à épissures



1145415

<https://www.phoenixcontact.com/fr/produits/1145415>

Accessoires nécessaires

FOC-SHRINKSPLICE-PROTECT - Protections d'épissures de réduction

1019676

<https://www.phoenixcontact.com/fr/produits/1019676>



Protections d'épissures de réduction, type: droit, indice de protection: IP20, sortie du câble: haut en bas, coloris: transparent

FOC-CRIMPSPLICE-PROTECT - Protection d'épissure de sertissage

1019678

<https://www.phoenixcontact.com/fr/produits/1019678>



Protection d'épissure de sertissage, type: droit, indice de protection: IP20, type de raccordement: Raccordement à sertir, sortie du câble: haut en bas, coloris: blanc métallique

Accessoires

FOC-FDX20-FR19-LCD12-OM4-PT9 - Boîte à épissures

1145415

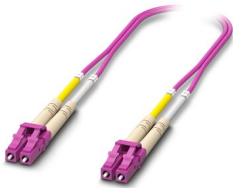
<https://www.phoenixcontact.com/fr/produits/1145415>

FOC-LC:PA-LC:PA-OM4:D01/1 - Câble de jonction FO

1115625

<https://www.phoenixcontact.com/fr/produits/1115625>

Cavalier Duplex OM4, multimode, LC-LC, finition UPC, longueur 1 m

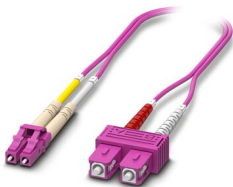


FOC-LC:PA-SC:PA-OM4:D01/1 - Câble de jonction FO

1115601

<https://www.phoenixcontact.com/fr/produits/1115601>

Cavalier Duplex OM4, multimode, LC-SC, finition UPC, longueur 1 m



FOC-FDX20-FR19-LCD12-OM4-PT9 - Boîte à épissures

1145415

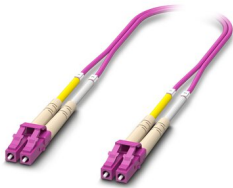
<https://www.phoenixcontact.com/fr/produits/1145415>

FOC-LC:PA-LC:PA-OM4:D01/2 - Câble de jonction FO

1115624

<https://www.phoenixcontact.com/fr/produits/1115624>

Cavalier Duplex OM4, multimode, LC-LC, finition UPC, longueur 2 m

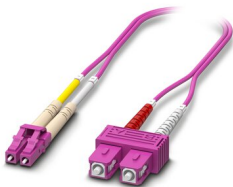


FOC-LC:PA-SC:PA-OM4:D01/2 - Câble de jonction FO

1115600

<https://www.phoenixcontact.com/fr/produits/1115600>

Cavalier Duplex OM4, multimode, LC-SC, finition UPC, longueur 2 m



FOC-FDX20-FR19-LCD12-OM4-PT9 - Boîte à épissures

1145415

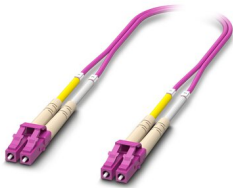
<https://www.phoenixcontact.com/fr/produits/1145415>

FOC-LC:PA-LC:PA-OM4:D01/5 - Câble de jonction FO

1115621

<https://www.phoenixcontact.com/fr/produits/1115621>

Cavalier Duplex OM4, multimode, LC-LC, finition UPC, longueur 5 m

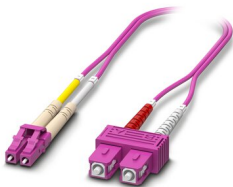


FOC-LC:PA-SC:PA-OM4:D01/5 - Câble de jonction FO

1115598

<https://www.phoenixcontact.com/fr/produits/1115598>

Cavalier Duplex OM4, multimode, LC-SC, finition UPC, longueur 5 m



FOC-FDX20-FR19-LCD12-OM4-PT9 - Boîte à épissures



1145415

<https://www.phoenixcontact.com/fr/produits/1145415>

FOC-PT9:LC-OM4/2.5 - Câble FO

1208104

<https://www.phoenixcontact.com/fr/produits/1208104>

Câble FO, type: LC, indice de protection: IP20, longueur de câble: 2,5 m, nombre de pôles: 12, 10 Gbit/s, type de raccordement: LC, sortie du câble: droit, coloris: violet

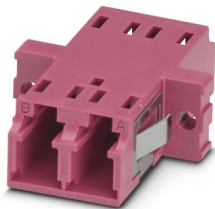


FOC-ADAPTER:LCD/LCD-OM4 - Prolongateur à FO

1208072

<https://www.phoenixcontact.com/fr/produits/1208072>

Prolongateur à FO, indice de protection: IP20, nombre de pôles: 2, matériau: Plastique, type de raccordement: Prolongateur, sortie du câble: droit, coloris: violet, Ethernet



FOC-FDX20-FR19-LCD12-OM4-PT9 - Boîte à épissures

1145415

<https://www.phoenixcontact.com/fr/produits/1145415>

FOC-OE-OE-GMB-U-OM4-12/... - Câble fibre optique

1286209

<https://www.phoenixcontact.com/fr/produits/1286209>



Câble universel GOF, à 12 fils, câble mini breakout pour pose fixe, protection anti-rongeurs non métallique, retrait facile, résistant aux UV, capacité de charge mécanique et thermique élevée, fumivore, sans halogène et auto-extincteur, stabilité améliorée, résistance à l'eau longitud. et transv.

FOC-OE-OE-GL-U-OM4-12/... - Câble fibre optique

1286220

<https://www.phoenixcontact.com/fr/produits/1286220>



Câble universel GOF, à 12 fils, câble à fibres tubées pour pose fixe, protection anti-rongeurs non métallique, retrait facile, résistant aux UV, capacité de charge mécanique et thermique élevée, fumivore, sans halogène et auto-extincteur, stabilité améliorée, résistance à l'eau longitud. et transv.

FOC-FDX20-FR19-LCD12-OM4-PT9 - Boîte à épissures

1145415

<https://www.phoenixcontact.com/fr/produits/1145415>

FOC-OE-OE-GMB-U-OM4-24/... - Câble fibre optique

1286208

<https://www.phoenixcontact.com/fr/produits/1286208>



Câble universel GOF, à 24 fils, câble mini breakout pour pose fixe, protection anti-rongeurs non métallique, retrait facile, résistant aux UV, capacité de charge mécanique et thermique élevée, fumivore, sans halogène et auto-extincteur, stabilité améliorée, résistance à l'eau longitud. et transv.

FOC-OE-OE-GL-U-OM4-24/... - Câble fibre optique

1286211

<https://www.phoenixcontact.com/fr/produits/1286211>



Câble universel GOF, à 24 fils, câble à fibres tubées pour pose fixe, protection anti-rongeurs non métallique, retrait facile, résistant aux UV, capacité de charge mécanique et thermique élevée, fumivore, sans halogène et auto-extincteur, stabilité améliorée, résistance à l'eau longitud. et transv.

FOC-FDX20-FR19-LCD12-OM4-PT9 - Boîte à épissures



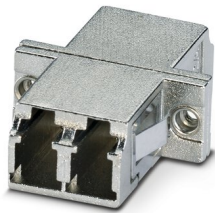
1145415

<https://www.phoenixcontact.com/fr/produits/1145415>

FOC-ADAPTER:LCD/LCD-MM-ME - Prolongateur à FO

1208069

<https://www.phoenixcontact.com/fr/produits/1208069>



Prolongateur à FO, indice de protection: IP20, nombre de pôles: 2, matériau: Métal, type de raccordement: Prolongateur, sortie du câble: droit, coloris: argenté/mat, Ethernet

Phoenix Contact 2023 © - Tous droits réservés

<https://www.phoenixcontact.com>

PHOENIX CONTACT SAS

52 Boulevard de Beaubourg Emerainville

77436 Marne La Vallée Cedex 2 France

+33 (0) 1 60 17 98 98

documentation@phoenixcontact.fr