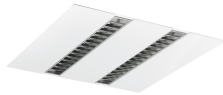


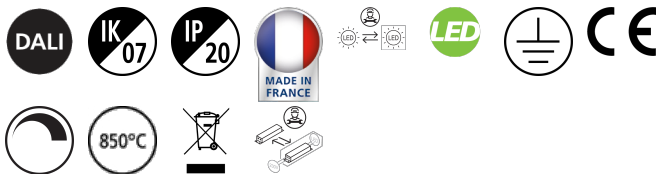
Rana Neo encastré 600

RANA NEO E 600 30W 3300lm 830 2L DALI
0052578



Caractéristiques

- RANA NEO E 600 2L 31W 3350lm 830 DALI - Luminaire LED à encastrer avec optique Louvre et diffuseur microprismatique. Configuration à 2 lignes d'optique. Recouvrable de laine de verre ou isolant acoustique. Grand confort visuel : UGR<15 et basses luminances directes L<600 cd/m² à 65° compatible avec les postes de travail informatisés (EN 12 464-1). Gestion d'éclairage DALI. Driver certifié ENEC à très faible scintillement <5%. Température de couleur : 3000K. Flux lumineux : 3350lm. Puissance consommée : 31W. Efficacité lumineuse : 108lm/W. IRC>80. Consistance des couleurs : SDCM<3. Risque photobiologique : GR0. IP20. IK07. Classe I. Température d'essai au fil incandescent : 850°C. Dimensions : 595 x 595 x 52 mm avec filins de sécurité fournis. Durée de vie 96 000h (L80). Garantie 5 ans. Fabriqué en France.



PRÉSENTATION DU PRODUIT

| | |
|------------------------------------|---------------------------------------|
| Nom du produit | RANA NEO E 600 30W 3300lm 830 2L DALI |
| Technologie | LED (3 SDCM) |
| Culot | N/A |
| Caisson | Acier |
| Montage | Installation encastrée au plafond |
| Application générale | Education, Bureaux |
| Classe ETIM | EC002892 |
| Garantie | 5 ans |
| Flux lumineux (lm) | 3350 |
| Flux lumineux (lm) | 3350 |
| Efficacité système lm/W | 108 |
| Température de couleur (K) | 3000 |
| Couleur de lumière | Blanc chaud |
| IRC (Ra) | 80 |
| Variation SDCM | SDCM3 |
| Contrôle de l'éblouissement (UGR) | < 15 |
| Groupe de risques photobiologiques | RG0 |
| Consommation électrique totale (W) | 31 |
| Protection électrique | Classe 1 |
| Type d'appareillage | Driver LED courant constant |
| Dimmable | Oui |
| Type de contrôle | DALI |
| Niveau de scintillement LED | Très bas (5% ou moins) |
| Couleur du corps | RAL 9016 - Blanc signalisation |
| Indice de protection IP | IP20 |
| Indice de protection IK | IK07 |
| Code EAN | 5410288525785 |

Rana Neo encastré 600

RANA NEO E 600 30W 3300lm 830 2L DALI
0052578

TABLEAU DE DONNÉES

Données générales

| | |
|-----------------------------------|---------------------------------------|
| Nom du produit | RANA NEO E 600 30W 3300lm 830 2L DALI |
| Technologie | LED (3 SDCM) |
| Culot | N/A |
| Caisson | Acier |
| Montage | Installation encastrée au plafond |
| Application générale | Education, Bureaux |
| Température ambiante moyenne (°C) | 25 |
| Classe ETIM | EC002892 |
| Garantie | 5 ans |

Données optiques

| | |
|------------------------------------|-------------|
| Flux lumineux (lm) | 3350 |
| Flux lumineux (lm) | 3350 |
| Efficacité système lm/W | 108 |
| Température de couleur (K) | 3000 |
| Couleur de lumière | Blanc chaud |
| IRC (Ra) | 80 |
| Variation SDCM | SDCM3 |
| Contrôle de l'éblouissement (UGR) | < 15 |
| Groupe de risques photobiologiques | RG0 |

Caractéristiques électriques

| | |
|--|-----------------------------|
| Consommation électrique totale (W) | 31 |
| Alimentation/Tension secteur - min (V) | 220 |
| Alimentation/Tension secteur - max (V) | 240 |
| Facteur de puissance de la lampe | 0.96 |
| Taux d'harmonique (à 230V, 50Hz, à 100% max du taux de gradation) | 9 |
| Protection électrique | Classe 1 |
| Ballast requis | Non |
| Type d'appareillage | Driver LED courant constant |
| Dimmable | Oui |
| Type de contrôle | DALI |
| Courant driver (mA) | 300 |
| Courant d'appel (A) | 22.4 |
| Durée du courant d'appel (µs) | 176 |
| Test au fil incandescent | 850 |
| Classe d'efficacité énergétique (A à G) des sources lumineuses contenues | C |
| Fréquence nominale (Hz) | 50/60Hz |
| Niveau de scintillement LED | Très bas (5% ou moins) |
| Max. Luminaires par disjoncteur 10A | 21 |
| Max.luminaires par disjoncteur 13A C | 28 |
| Max. Luminaires par disjoncteur 16A | 36 |
| Max. Luminaires par disjoncteur 20A C | 45 |
| Max. Luminaires par disjoncteur 10A B | 13 |

Rana Neo encastré 600

RANA NEO E 600 30W 3300lm 830 2L DALI
0052578

| | |
|---------------------------------------|----|
| Max. Luminaires par disjoncteur 13A B | 17 |
| Max. Luminaires par disjoncteur 16A B | 22 |
| Max. Luminaires par disjoncteur 20A B | 27 |

Durée de vie

| | |
|--------------------------------|--------|
| Durée de vie moyenne - L70 B50 | 100000 |
| Durée de vie moyenne - L80 B20 | 96000 |

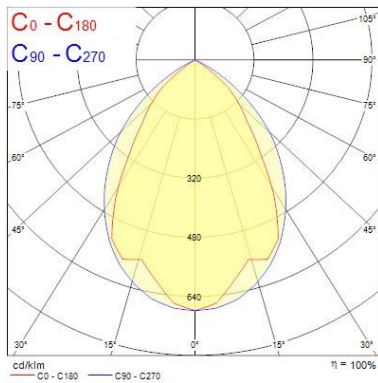
Données physiques

| | |
|----------------------------------|--------------------------------|
| Couleur du corps | RAL 9016 - Blanc signalisation |
| Indice de protection IP | IP20 |
| Indice de protection IK | IK07 |
| Finition du diffuseur | Mat/satiné |
| Matériau du diffuseur | Polycarbonate |
| Longueur (mm) | 595 |
| Largeur (mm) | 595 |
| Hauteur nominale du produit (mm) | 52 |
| Poids (kg) | 4.5 |

Emballage

| | |
|--|----------------|
| Type d'emballage | Carton |
| Code EAN | 5410288525785 |
| Longueur simple de l'emballage (cm) | 62.0 |
| Largeur unitaire de l'emballage (cm) | 6.5 |
| Profondeur emballage unitaire (cm) | 65.0 |
| DUN14 (intérieur) | 05410288525785 |
| unités par emballage extérieur | 1 |
| Longueur / hauteur de l'emballage extérieur (cm) | 62.0 |
| largeur de l'emballage extérieur (cm) | 6.5 |
| Profondeur de l'emballage extérieur (cm) | 65.0 |

PHOTOMÉTRIE



| Distance [m] | Cone diameter [m] | E _{0°} [lx] | E _{15°} [lx] | E _{30°} [lx] |
|--------------|-------------------|----------------------|-----------------------|-----------------------|
| 0.5 | 0.89 0.67 | 9090 | 1965 | 2830 |
| 1.0 | 1.78 1.33 | 2273 | 476 | 687 |
| 1.5 | 2.66 2.00 | 1010 | 212 | 292 |
| 2.0 | 3.55 2.67 | 569 | 119 | 164 |
| 2.5 | 4.44 3.33 | 364 | 76 | 105 |
| 3.0 | 5.33 4.00 | 263 | 53 | 73 |

Distance [m] Cone diameter [m] Illuminance [lx]

— C0 - C180 (Half beam angle: 67.4°)
— C90 - C270 (Half beam angle: 83.2°)

Rana Neo encastré 600
RANA NEO E 600 30W 3300lm 830 2L DALI
0052578

SCHÉMAS TECHNIQUES

