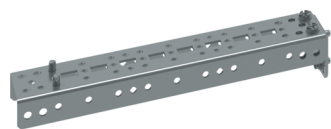


**Traverse perforée en C, quadro evo L275**

**Caractéristiques techniques**



UC275FU

**Dimensions**

Largeur produit installé	275 mm
Hauteur d'encastrement	50 mm

**Porte, couvercle**

Type de couvercle	fermé (plein)
type de couvercle	sans / fermé

**Connexion**

Nombre d'entrée de câbles	0
---------------------------	---

**Accessoires inclus**

Type d'accessoires de montage	bride de fixation
-------------------------------	-------------------

**Equipement**

Nombre rangées	0
----------------	---

**Standards**

Homologations	EN 61439-1/-2
---------------	---------------

**Sécurité**

Code de protection IK contre les chocs mécaniques	10
Classe de protection	classe I

**Identification**

meta_keyword	tertiaire ; enveloppe ; quadro ; evo ; quadro.evo;armoire électrique ; Coffret électrique ; Boîtier électrique ; Armoire de commande ; Tableau électrique ;
--------------	---