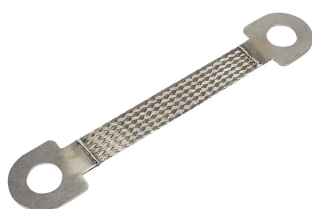


CATALOG NUMBER

CPIW70-200-4B



Les tresses de mise à la terre et de liaison en acier inoxydable CPIW haute qualité peuvent être installées dans les environnements extrêmement corrosifs tels que les applications offshore ou côtières. La gamme complète des tresses CPIW est idéale pour les applications en tuyauterie ou cuves en acier inoxydable, dans l'industrie agro-alimentaire, l'industrie du bâtiment, du transport et l'industrie pétrochimique.

nVent ERIFLEX propose des tresses en acier inoxydable 316L, l'une des solutions en acier inoxydable les plus résistantes sur le marché. Notre processus de fabrication exclusif a été optimisé pour fournir le meilleur tressage et sertissage et la meilleure connexion possible.

CERTIFICATIONS



FEATURES

Une résistance supérieure à l'abrasion, à la corrosion, aux produits chimiques et aux UV fait de ces tresses CPIW l'élément idéal pour les applications extérieures

Covering from M20 (3/4"-10) up to M42 (1 1/2"-6) bolt fixation point

Idéal pour les joints d'expansion où un mouvement constant requiert une solution flexible et durable

Prêt à l'emploi dès la sortie de l'emballage et sans besoin de découpe, de dénudage, de sertissage et de poinçonnage

Installation facile et rapide

Résistant aux vibrations et à l'usure, pour réduire la maintenance

Ne rouille pas et ne se décolore pas, si bien que l'apparence ou la couleur ne change pas

Contact électrique excellent

Aucune cosse ou borne supplémentaire nécessaire

Matériau non magnétique

Recommandé par les directives EMC/EMI

Performs to the class C5 (very high) category as per ISO® 12944-2

Conformité EAC

Conforme RoHS

CARACTÉRISTIQUES DU PRODUIT

Article Number: 54402B

Material: Acier inoxydable 316L (EN 1,4404)

Certification Details: UL® 467

Complies With: IEC® 60439,1; IEC® 61439,1

Cross Section: 70 mm²

Longueur: 200-mm

Hole Size: 25-mm

A: 52-mm

B: 62-mm

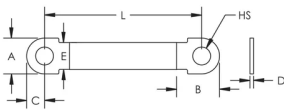
C: 26-mm

D: 3-mm

E: 28-mm

Unit Weight: 0,17-kg

DIAGRAMS



AVERTISSEMENT

Les produits nVent doivent être installés et utilisés conformément aux consignes figurant dans les fiches d'instructions et les documents de formation des produits nVent. Les fiches d'instructions sont disponibles à l'adresse suivante: www.nvent.com et auprès de votre représentant du service client nVent. Une mauvaise installation, une utilisation incorrecte, une application erronée ou toute autre forme de non-respect scrupuleux des instructions et avertissements de nVent peuvent entraîner un dysfonctionnement du produit, des dommages matériels, des lésions corporelles graves et le décès et/ou annuler votre garantie.

Amérique du Nord

+1.800.753.9221

Option 1 – Customer Care

Option 2 – Technical Support

Europe

Netherlands:

+31 800-0200135

France:

+33 800 901 793

Europe

Germany:

800 1890272

Other Countries:

+31 13 5835404

APAC

Shanghai:

+ 86 21 2412 1618/19

Sydney:

+61 2 9751 8500



Our powerful portfolio of brands:
nVent.com CADDY ERICO HOFFMAN RAYCHEM SCHROFF
TRACER