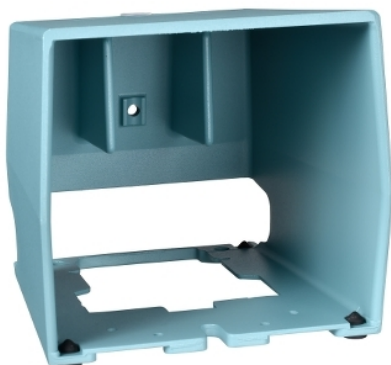


Fiche produit

Caractéristiques

XPEZ911

Preventa XPE - capot de protection - simple - pour interrupteur à pied XPER



Principales

Gamme de produits	Harmony XPE
Destination d'accessoire / de pièce détachée	Couvercle de protection simple
Type d'accessoires / pièces séparées	Couvercle de protection
Catégorie d'accessoire / de pièce détachée	Pièces de rechange Éléments séparés
Accessoires associés	XPER
Destination d'accessoire / de pièce détachée	Interrupteur métallique à pédale

Complémentaires

Poids du produit	1,2 kg
------------------	--------

Durabilité de l'offre

Régulation REACH	Déclaration REACH
Directive RoHS UE	Conformité pro-active (Produit en dehors du scope légal RoHS UE) Déclaration RoHS UE
Sans mercure	Oui
Information sur les exemptions RoHS	Oui
Régulation RoHS Chine	Déclaration RoHS Pour La Chine

Garantie contractuelle

Garantie	18 mois
----------	---------

Le présent document comprend des descriptions générales et/ou des caractéristiques techniques générales sur la performance des produits auxquels il se réfère. Le présent document ne peut être utilisé pour déterminer l'aptitude ou la fiabilité de ces produits pour des applications utilisateur spécifiques et n'est pas destiné à se substituer à cette détermination. Il appartient à chaque utilisateur ou intégrateur de réaliser, sous sa propre responsabilité, l'analyse de risques complète et appropriée, d'évaluer et tester les produits dans le contexte de leur l'application ou utilisation spécifique. Ni la société Schneider Electric Industries SAS, ni aucune de ses filiales ou sociétés associées ne détiennent une participation, ne peut être tenue pour responsable de la mauvaise utilisation de l'information contenue dans le présent document.