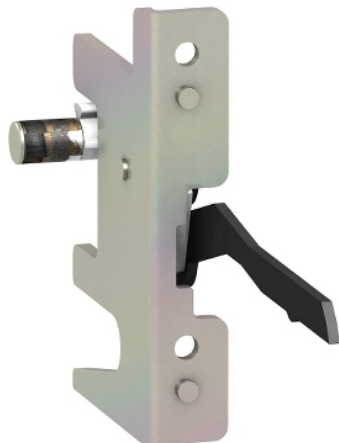


Fiche produit

Caractéristiques

LV429270

ComPacT NSX - percuteur pré-déclenchement - 2/3/4P - pour NSX100-250



Principales

Compatibilité de gamme	ComPacT (ComPacT NSX100) ComPacT (ComPacT NSX160) ComPacT (ComPacT NSX250) ComPacT ComPacT NSX100 DC ComPacT ComPacT NSX160 DC ComPacT ComPacT NSX250 DC
Type de produit ou équipement	Percuteur de pré-déclenchement
Catégorie d'accessoire / de pièce détachée	Accessoire de verrouillage
Description des pôles	2P 4P 3P

Emballage

Type d'emballage 1	PCE
Nb produits dans l'emballage 1	1
Hauteur de l'emballage 1	7,0 cm
Largeur de l'emballage 1	3,2 cm
Longueur de l'emballage 1	10,5 cm
Poids de l'emballage 1	57,0 g
Type d'emballage 2	S03
Nb produits dans l'emballage 2	70
Hauteur de l'emballage 2	30,0 cm
Largeur de l'emballage 2	30,0 cm
Longueur de l'emballage 2	40,0 cm
Poids de l'emballage 2	4,42 kg

Durabilité de l'offre

Régulation REACH	Déclaration REACH
Directive RoHS UE	Conformité pro-active (Produit en dehors du scope légal RoHS UE) Déclaration RoHS UE
Sans mercure	Oui
Régulation RoHS Chine	Déclaration RoHS Pour La Chine
Information sur les exemptions RoHS	Oui

Garantie contractuelle

Garantie	18 mois
----------	---------