

## Connecteurs de bus D-SUB - SUBCON-PLUS-CAN - 2744694

Remarque : les données indiquées ici sont tirées du catalogue en ligne. Vous trouverez toutes les informations et données dans la documentation utilisateur. Les conditions générales d'utilisation pour les téléchargements sur Internet sont applicables. (<http://phoenixcontact.fr/download>)




Connecteur mâle D-SUB , à 9 pôles, femelle, deux arrivées de câble inférieures à 35° sur une barrette, système de bus : CAN, CANopen®, SafetyBus-P jusqu'à 1 MBit/s, résistance de terminaison connectable via commutateur coulissant, brochage : 2,3,7 ; blocs de jonction à vis

### Propriétés produit

- ✓ Blocs de jonction séparés pour câbles de bus
- ✓ Vitesse de transmission élevée
- ✓ Mise en service par segments
- ✓ Large choix d'entrées de câble
- ✓ Confection selon les conditions du terrain
- ✓ Sécurité CEM élevée
- ✓ Conçus pour tous les câbles CAN-Bus conformément à la CiA Draft Recommendation 303-1 avec un diamètre extérieur de 8 mm
- ✓ Résistance de terminaison activable



### Données commerciales

Unité de conditionnement	1 STK
GTIN	 4 017918 821760
GTIN	4017918821760
Poids par pièce (hors emballage)	0,054 kg
Numéro du tarif douanier	85366990
Pays d'origine	Allemagne

### Caractéristiques techniques

#### Dimensions

Diamètre de câble max.	10 mm
Diamètre de câble min.	6 mm
Largeur	16 mm
Hauteur	44 mm
Longueur	60 mm

# Connecteurs de bus D-SUB - SUBCON-PLUS-CAN - 2744694

## Caractéristiques techniques

### Conditions d'environnement

Température ambiante (fonctionnement)	-20 °C ... 75 °C
Température ambiante (stockage/transport)	-25 °C ... 80 °C
Altitude	5000 m (Restriction : voir déclaration du fabricant)

### Généralités

Tension nominale $U_N$	5 V
Intensité nominale $I_N$	100 mA
Système de bus	CAN, CANopen, SafetyBus-P
Signal	CAN
	CANopen®
	SafetyBUS p
Cycles d'enfichage	> 200
Vis de fixation SUBCONNEX	4-40 UNC
Couple de serrage	0,4 Nm
Matériau du boîtier	ABS, métallisé
Brochage	2,3,7
MTTF	6706 Années (SN 29500 Standard, température 25 °C, cycle de travail 21 % (5 jours/semaine, 8 heures/jour))
	1817 Années (SN 29500 Standard, température 40 °C, cycle de travail 34,25 % (5 jours/semaine, 12 heures/jour))
	155 Années (SN 29500 Standard, température 40 °C, cycle de travail 100 % (7 jours/semaine, 24 heures/jour))

### Caractéristiques de raccordement

Raccordement	Connecteur SUB-D
Nombre de pôles	9
Mode de raccordement	Connecteur femelle D-SUB
Résistance terminale	120 $\Omega$ (activable de l'extérieur)
Raccordement	Connexion sur circuit imprimé
Mode de raccordement	Raccordement vissé
Section de conducteur souple min.	0,14 mm <sup>2</sup>
Section de conducteur souple max.	1 mm <sup>2</sup>
Section de conducteur rigide min.	0,14 mm <sup>2</sup>
Section de conducteur rigide max.	1,5 mm <sup>2</sup>
Section de conducteur souple AWG min.	26
Section de conducteur AWG souple max.	18
Section du conducteur AWG min.	26
Section du conducteur AWG max.	16
Longueur à dénuder	5 mm
Couple de serrage	0,4 Nm

### Normes et spécifications

Exempt de substances néfastes à l'application d'enduits	selon la norme centrale VW-Audi-Seat P-VW 3.10.7 57 65 0
---	--

# Connecteurs de bus D-SUB - SUBCON-PLUS-CAN - 2744694

## Caractéristiques techniques

### Normes et spécifications

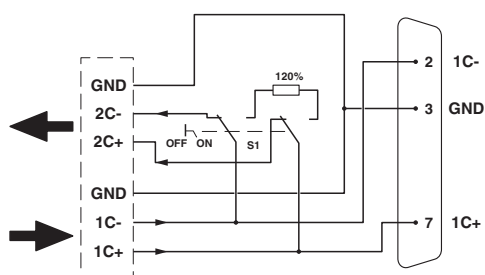
Connexion selon la norme	CUL
ATEX	# II 3 G Ex nA IIC T4 Gc X

### Environmental Product Compliance

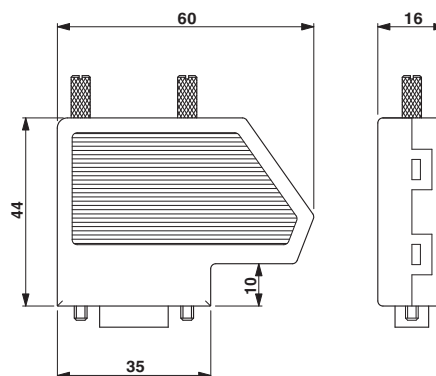
China RoHS	Période d'utilisation conforme (EFUP) : 50 ans
	La déclaration du fabricant dans l'onglet « Downloads » contient des informations détaillées sur les substances dangereuses.

## Schémas

Schéma de connexion



Dessin coté



## Connecteurs de bus D-SUB - SUBCON-PLUS-CAN - 2744694

Dessin schématique

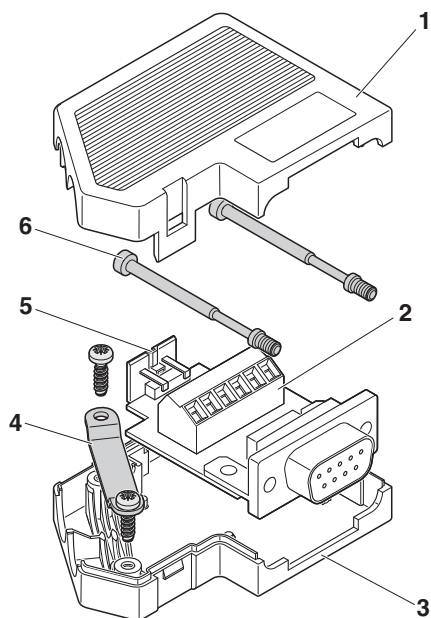
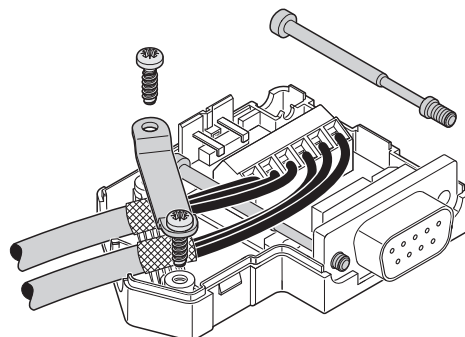


Schéma d'explosion

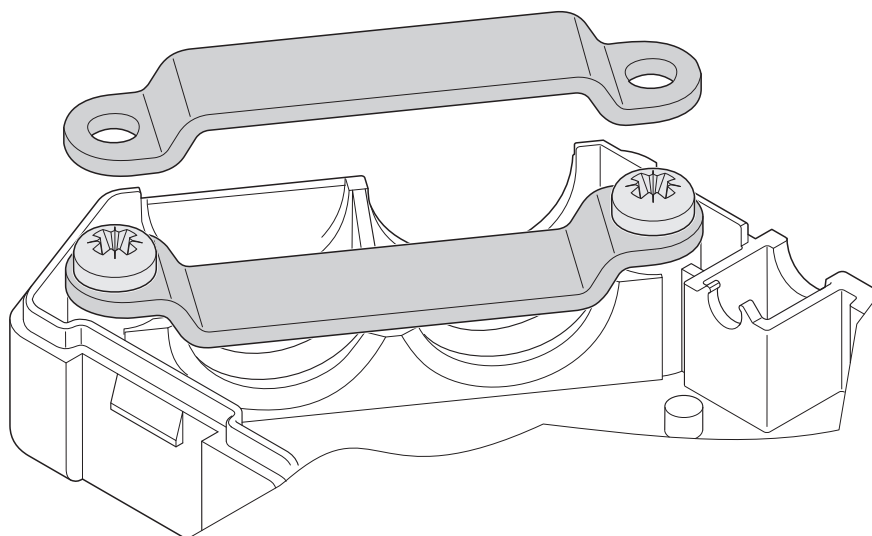
Dessin schématique



Raccordement des câbles

# Connecteurs de bus D-SUB - SUBCON-PLUS-CAN - 2744694

Dessin schématique



Bride de collier

## Homologations

Homologations

---

Homologations

UL Recognized / cUL Recognized / CSA / EAC / ATEX / cULus Recognized

---

Homologations Ex

---

## Détails des approbations

UL Recognized



<http://database.ul.com/cgi-bin/XYV/template/LISEXT/1FRAME/index.htm>

FILE E 238705

cUL Recognized







<http://database.ul.com/cgi-bin/XYV/template/LISEXT/1FRAME/index.htm>

FILE E 238705

## Connecteurs de bus D-SUB - SUBCON-PLUS-CAN - 2744694

### Homologations

CSA		<a href="http://www.csagroup.org/services/testing-and-certification/certified-product-listing/">http://www.csagroup.org/services/testing-and-certification/certified-product-listing/</a>	2437602
EAC			EAC-Zulassung
ATEX			PxCIF14ATEX2744694
cULus Recognized		<a href="http://database.ul.com/cgi-bin/XYV/template/LISEXT/1FRAME/index.htm">http://database.ul.com/cgi-bin/XYV/template/LISEXT/1FRAME/index.htm</a>	