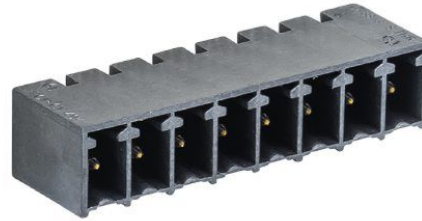


Fiche produit

Article n° 27.627.0806.0

PCB broches en-tête 8813 S/ 8 W3,2 OB THR



Article n°	27.627.0806.0
EAN	4049088010361
Unité de commande	50 Piece(s)

certificats/approbations



Données techniques

**général**

Espacement modulaire	3,81 mm
processus de soudure	THR
Répartiteur compact	boîte
Nombre de pôles	8
nombre de niveaux	1
Marquage	Aucun
Fixation	Aucun
Sens de branchement du connecteur sur circuit imprimé	180°

**Données techniques**

Courant nominal	10 A
Catégorie de surtension II	320 V
Catégorie de surtension III	160 V
Tension nominale d'impulsion	2,5 kV

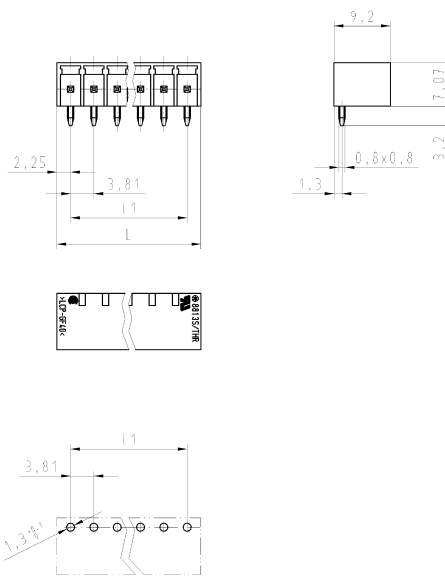
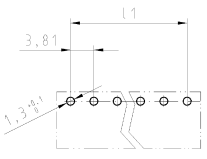
**Données techniques UL/CSA**

Tension UL	300 V
Câblage actuel	8 A
Câblage d'usine actuelle	8 A
Tension CSA	300 V
CSA actuel	5 A

**Autre**

Type de matériau d'isolation	Thermo-plastique
Couleur	noir
hauteur	7,07 mm
Longueur	31,17 mm
profondeur	9,2 mm
matière de base de contact	CuZn
matière surface de contact	Sn

**Dessin technique**

<p>1</p> <p>2</p> <p>3</p> <p>4</p> <p>5</p> <p>6</p>	<p>A</p> <p>B</p> <p>C</p> <p>D</p> <p>E</p> <p>F</p>		<p><b>Technische Daten</b> Technical Data</p> <table border="1" style="width: 100%; border-collapse: collapse;"> <tr> <td>Bemessungsspannung V rated voltage</td> <td>VDE 250</td> <td>UL 300</td> <td>CSA 300</td> </tr> <tr> <td>Bemessungsstrom A rated current</td> <td>10</td> <td>10</td> <td>10</td> </tr> <tr> <td>Brennbarkeitsklasse UL 94 V-0 flamability rating UL 94 V-0</td> <td colspan="3"></td> </tr> <tr> <td>Verschmutzungsgrad 3/Überspannungskategorie III pollution degree 3/overvoltage category III</td> <td colspan="3"></td> </tr> </table>	Bemessungsspannung V rated voltage	VDE 250	UL 300	CSA 300	Bemessungsstrom A rated current	10	10	10	Brennbarkeitsklasse UL 94 V-0 flamability rating UL 94 V-0				Verschmutzungsgrad 3/Überspannungskategorie III pollution degree 3/overvoltage category III				<table border="1" style="width: 100%; border-collapse: collapse;"> <tr> <td>Kontaktbasismaterial contact basis material</td> <td>CuZn30</td> </tr> <tr> <td>Diffusionsperre diffusion barrier</td> <td>Ni 2-3µm</td> </tr> <tr> <td>Kontaktoberfläche contact surface</td> <td>Sn 5-7µm</td> </tr> <tr> <td>Isoliermaterial insulating material</td> <td>LCP GF</td> </tr> </table>	Kontaktbasismaterial contact basis material	CuZn30	Diffusionsperre diffusion barrier	Ni 2-3µm	Kontaktoberfläche contact surface	Sn 5-7µm	Isoliermaterial insulating material	LCP GF																																																								
Bemessungsspannung V rated voltage	VDE 250	UL 300	CSA 300																																																																																	
Bemessungsstrom A rated current	10	10	10																																																																																	
Brennbarkeitsklasse UL 94 V-0 flamability rating UL 94 V-0																																																																																				
Verschmutzungsgrad 3/Überspannungskategorie III pollution degree 3/overvoltage category III																																																																																				
Kontaktbasismaterial contact basis material	CuZn30																																																																																			
Diffusionsperre diffusion barrier	Ni 2-3µm																																																																																			
Kontaktoberfläche contact surface	Sn 5-7µm																																																																																			
Isoliermaterial insulating material	LCP GF																																																																																			
			<table border="1" style="width: 100%; border-collapse: collapse;"> <thead> <tr> <th>Teile-Nr. part no.</th> <th>Typ type</th> <th>Polzahl pole</th> <th>l1</th> <th>L</th> </tr> </thead> <tbody> <tr><td>27.627.0206.0</td><td>8813 S/ 2 W 3,2 OB THR</td><td>2</td><td>3,81</td><td>8,31</td></tr> <tr><td>27.627.0306.0</td><td>8813 S/ 3 W 3,2 OB THR</td><td>3</td><td>7,62</td><td>12,12</td></tr> <tr><td>27.627.0406.0</td><td>8813 S/ 4 W 3,2 OB THR</td><td>4</td><td>11,43</td><td>15,93</td></tr> <tr><td>27.627.0506.0</td><td>8813 S/ 5 W 3,2 OB THR</td><td>5</td><td>15,24</td><td>19,74</td></tr> <tr><td>27.627.0606.0</td><td>8813 S/ 6 W 3,2 OB THR</td><td>6</td><td>19,05</td><td>23,55</td></tr> <tr><td>27.627.0706.0</td><td>8813 S/ 7 W 3,2 OB THR</td><td>7</td><td>22,86</td><td>27,36</td></tr> <tr><td>27.627.0806.0</td><td>8813 S/ 8 W 3,2 OB THR</td><td>8</td><td>26,67</td><td>31,17</td></tr> <tr><td>27.627.0906.0</td><td>8813 S/ 9 W 3,2 OB THR</td><td>9</td><td>30,48</td><td>34,98</td></tr> <tr><td>27.627.1006.0</td><td>8813 S/10 W 3,2 OB THR</td><td>10</td><td>34,29</td><td>38,79</td></tr> <tr><td>27.627.1106.0</td><td>8813 S/11 W 3,2 OB THR</td><td>11</td><td>38,10</td><td>42,60</td></tr> <tr><td>27.627.1206.0</td><td>8813 S/12 W 3,2 OB THR</td><td>12</td><td>41,91</td><td>46,41</td></tr> <tr><td>27.627.1306.0</td><td>8813 S/13 W 3,2 OB THR</td><td>13</td><td>45,72</td><td>50,22</td></tr> <tr><td>27.627.1406.0</td><td>8813 S/14 W 3,2 OB THR</td><td>14</td><td>49,53</td><td>54,03</td></tr> <tr><td>27.627.1506.0</td><td>8813 S/15 W 3,2 OB THR</td><td>15</td><td>53,34</td><td>57,84</td></tr> <tr><td>27.627.1606.0</td><td>8813 S/16 W 3,2 OB THR</td><td>16</td><td>57,15</td><td>61,65</td></tr> </tbody> </table>		Teile-Nr. part no.	Typ type	Polzahl pole	l1	L	27.627.0206.0	8813 S/ 2 W 3,2 OB THR	2	3,81	8,31	27.627.0306.0	8813 S/ 3 W 3,2 OB THR	3	7,62	12,12	27.627.0406.0	8813 S/ 4 W 3,2 OB THR	4	11,43	15,93	27.627.0506.0	8813 S/ 5 W 3,2 OB THR	5	15,24	19,74	27.627.0606.0	8813 S/ 6 W 3,2 OB THR	6	19,05	23,55	27.627.0706.0	8813 S/ 7 W 3,2 OB THR	7	22,86	27,36	27.627.0806.0	8813 S/ 8 W 3,2 OB THR	8	26,67	31,17	27.627.0906.0	8813 S/ 9 W 3,2 OB THR	9	30,48	34,98	27.627.1006.0	8813 S/10 W 3,2 OB THR	10	34,29	38,79	27.627.1106.0	8813 S/11 W 3,2 OB THR	11	38,10	42,60	27.627.1206.0	8813 S/12 W 3,2 OB THR	12	41,91	46,41	27.627.1306.0	8813 S/13 W 3,2 OB THR	13	45,72	50,22	27.627.1406.0	8813 S/14 W 3,2 OB THR	14	49,53	54,03	27.627.1506.0	8813 S/15 W 3,2 OB THR	15	53,34	57,84	27.627.1606.0	8813 S/16 W 3,2 OB THR	16	57,15	61,65
Teile-Nr. part no.	Typ type	Polzahl pole	l1	L																																																																																
27.627.0206.0	8813 S/ 2 W 3,2 OB THR	2	3,81	8,31																																																																																
27.627.0306.0	8813 S/ 3 W 3,2 OB THR	3	7,62	12,12																																																																																
27.627.0406.0	8813 S/ 4 W 3,2 OB THR	4	11,43	15,93																																																																																
27.627.0506.0	8813 S/ 5 W 3,2 OB THR	5	15,24	19,74																																																																																
27.627.0606.0	8813 S/ 6 W 3,2 OB THR	6	19,05	23,55																																																																																
27.627.0706.0	8813 S/ 7 W 3,2 OB THR	7	22,86	27,36																																																																																
27.627.0806.0	8813 S/ 8 W 3,2 OB THR	8	26,67	31,17																																																																																
27.627.0906.0	8813 S/ 9 W 3,2 OB THR	9	30,48	34,98																																																																																
27.627.1006.0	8813 S/10 W 3,2 OB THR	10	34,29	38,79																																																																																
27.627.1106.0	8813 S/11 W 3,2 OB THR	11	38,10	42,60																																																																																
27.627.1206.0	8813 S/12 W 3,2 OB THR	12	41,91	46,41																																																																																
27.627.1306.0	8813 S/13 W 3,2 OB THR	13	45,72	50,22																																																																																
27.627.1406.0	8813 S/14 W 3,2 OB THR	14	49,53	54,03																																																																																
27.627.1506.0	8813 S/15 W 3,2 OB THR	15	53,34	57,84																																																																																
27.627.1606.0	8813 S/16 W 3,2 OB THR	16	57,15	61,65																																																																																
		<table border="1" style="width: 100%; border-collapse: collapse;"> <tr> <td colspan="2"> <small>Einzeichnung nach DIN 7152/Erweiterungssystem nach ISO 7167 This DIN standard describes the envelope principle. According to the envelope principle, the detail line of form and position are governed by the size tolerances.</small> </td> <td colspan="2"> <small>Je nach 2D-Druckverfahren sind Dimensionstoleranzen nach DIN 7152 (ISO 2768) festzulegen. Customize with Wieland document 08-10M-1513 (list of prohibited / discouraged features) subjected to be observed.</small> </td> </tr> <tr> <td> <small>Präzisionsstufe nach General tolerance</small> </td> <td> <small>01B - Bearbeitung, keine manuelle Nachbearbeitung 02B - Drilling, no manual modification of load</small> </td> <td> <small>1 - Verwendung: First Use</small> </td> <td> <small>Skizze: sketch</small> </td> </tr> <tr> <td> <small>Material</small> </td> <td> <small>2008 Material</small> </td> <td> <small>Legierung: Al-01, schweiß f.</small> </td> <td> <small>Zeichnung Nr./Drawing No.</small> </td> </tr> <tr> <td> <small>Farbe: color</small> </td> <td> <small>schwarz/weiß, RAL 9005 black/white, RAL 9005</small> </td> <td> <small>Typ</small> </td> <td> <small>27.627.0206.0 01K</small> </td> </tr> <tr> <td> <small>Änderung/Revision</small> </td> <td> <small>Änderung/Revision</small> </td> <td> <small>Typ</small> </td> <td> <small>LP_STIFTLAISTE Rastermaß 3,81 PCB-Header pitch 3,81mm</small> </td> </tr> </table>		<small>Einzeichnung nach DIN 7152/Erweiterungssystem nach ISO 7167 This DIN standard describes the envelope principle. According to the envelope principle, the detail line of form and position are governed by the size tolerances.</small>		<small>Je nach 2D-Druckverfahren sind Dimensionstoleranzen nach DIN 7152 (ISO 2768) festzulegen. Customize with Wieland document 08-10M-1513 (list of prohibited / discouraged features) subjected to be observed.</small>		<small>Präzisionsstufe nach General tolerance</small>	<small>01B - Bearbeitung, keine manuelle Nachbearbeitung 02B - Drilling, no manual modification of load</small>	<small>1 - Verwendung: First Use</small>	<small>Skizze: sketch</small>	<small>Material</small>	<small>2008 Material</small>	<small>Legierung: Al-01, schweiß f.</small>	<small>Zeichnung Nr./Drawing No.</small>	<small>Farbe: color</small>	<small>schwarz/weiß, RAL 9005 black/white, RAL 9005</small>	<small>Typ</small>	<small>27.627.0206.0 01K</small>	<small>Änderung/Revision</small>	<small>Änderung/Revision</small>	<small>Typ</small>	<small>LP_STIFTLAISTE Rastermaß 3,81 PCB-Header pitch 3,81mm</small>																																																													
<small>Einzeichnung nach DIN 7152/Erweiterungssystem nach ISO 7167 This DIN standard describes the envelope principle. According to the envelope principle, the detail line of form and position are governed by the size tolerances.</small>		<small>Je nach 2D-Druckverfahren sind Dimensionstoleranzen nach DIN 7152 (ISO 2768) festzulegen. Customize with Wieland document 08-10M-1513 (list of prohibited / discouraged features) subjected to be observed.</small>																																																																																		
<small>Präzisionsstufe nach General tolerance</small>	<small>01B - Bearbeitung, keine manuelle Nachbearbeitung 02B - Drilling, no manual modification of load</small>	<small>1 - Verwendung: First Use</small>	<small>Skizze: sketch</small>																																																																																	
<small>Material</small>	<small>2008 Material</small>	<small>Legierung: Al-01, schweiß f.</small>	<small>Zeichnung Nr./Drawing No.</small>																																																																																	
<small>Farbe: color</small>	<small>schwarz/weiß, RAL 9005 black/white, RAL 9005</small>	<small>Typ</small>	<small>27.627.0206.0 01K</small>																																																																																	
<small>Änderung/Revision</small>	<small>Änderung/Revision</small>	<small>Typ</small>	<small>LP_STIFTLAISTE Rastermaß 3,81 PCB-Header pitch 3,81mm</small>																																																																																	