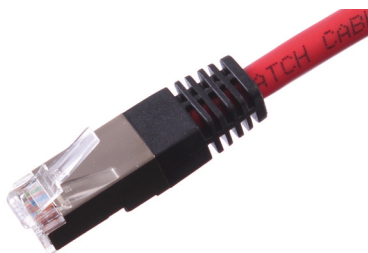




CORDONS CAT6 CROISES ROUGES



Idéal pour relier deux PC entre eux, ou un routeur à un PC, ou deux équipements travaillant au même niveau de la couche OSI (un hub et un switch par exemple). Le manchon noir permet de différencier un cordon standard d'un cordon croisé.

LONGUEUR	REF	PRIX HT
1m	23 874	
2m	23 876	
3m	23 877	
5m	23 878	
10m	23 879	

CORDONS CBE



Notre atelier fabrique tous vos cordons CBE. Voir pages 68.
2 paires / 4 paires.
Coquille verte, orange etc.
Nous consulter.

LONGUEUR	REF	PRIX HT
1m	22 316	
2m	22 317	
3m	22 318	
5m	22 319	
10m	22 320	

CORDONS TELEPHONIQUES 1 PAIRE



Câblage : 4-5 / 4-5
Conducteur multibrins en 100% cuivre
Impédance 100 Ohms
Gaine PVC
Idéal pour votre brassage téléphonique, le cordon spécifique téléphonique 1 paire vous assure un très faible encombrement.

LONGUEUR	REF	PRIX HT
0.5m	41 150	
1m	41 151	
1.5m	41 152	
2m	41 153	
3m	41 154	
5m	41 155	
10m	41 156	

CORDONS PATCHSEE

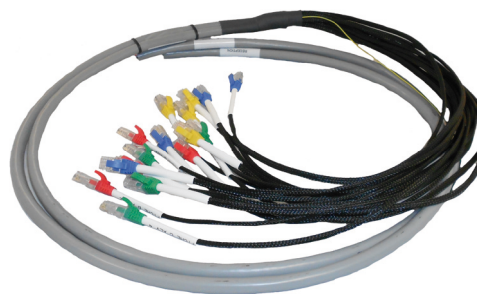


Permet de repérer instantanément l'extrémité de votre câble par une visualisation lumineuse.
Diamètre 6.2mm
Gaine PVC
Testé individuellement.
Existe en catégorie 5e, 6 et 6a, consultez nous !



DESIGNATION	LONGUEUR	REF	PRIX HT
Cordon PATCHSEE CAT6 FTP	1,2m	22 741	
Cordon PATCHSEE CAT6 FTP	1,5m	22 742	
Cordon PATCHSEE CAT6 FTP	2,1m	22 743	
Cordon PATCHSEE CAT6 FTP	3,1m	22 744	
Cordon PATCHSEE CAT6 FTP	4,9m	22 745	
Cordon PATCHSEE CAT6 FTP	6,1m	22 746	
Cordon PATCHSEE CAT6 FTP	7,9m	22 747	
Injecteur lumineux PATCHLIGHT rouge	/	22 806	

FRETTES ET CORDONS NUMEROTES ATELIER DE FABRICATION DE CORDONS SUR-MESURE



Véritable point fort, notre atelier de fabrication nous permet de réaliser tous types de cordons, des plus standards aux plus complexes dans des délais calculés en coopération avec nos clients.
Nous réalisons sur mesure, tous vos câbles cuivre (RJ, coaxial, multipoints.) et optique (jarretières, câbles préconnectés, tiroirs, pigtaills etc.) suivant VOTRE schéma de câblage.

LONGUEUR	REF	PRIX HT
Frette / Cordon numéroté / Fabrication sur-mesure		Nous consulter