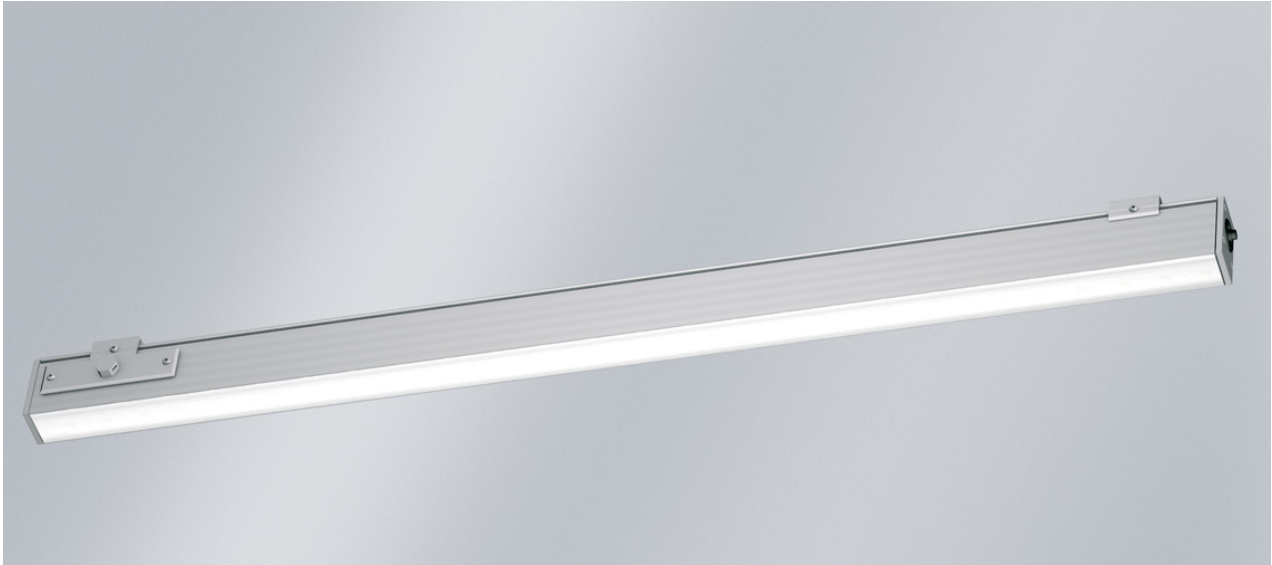


BRIG m1500

5290 lm, 30 W, Cache de lampe, PMMA Transopal® (résistant aux chocs), Intensif

Code article: 539 680 84 24 - E - MC7

LED

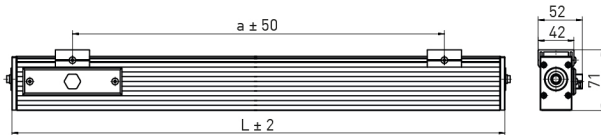


L'illustration peut différer

 **LA JUSTE
LUMIÈRE POUR
CIBLE**

 Intensif

DIMENSIONS



L	1440 mm
B	52 mm
H	70,5 mm
a	1298 mm
Poids maxi	2,7 kg

DESCRIPTION

Applique LED en aluminium, pour montage au plafond ou au mur. Utilisable dans les souterrains, tunnels pour piétons, passerelles, parkings souterrains, aires de circulation et sous auvents. Corps en profilé d'aluminium anodisé gris aluminium. Utilisable à l'intérieur, conformément à l'indice de protection IP 65. Luminaire avec différentes ouvertures de faisceau. Luminaire prêt à être monté et raccordé. Une entrée de câbles M20 à chaque extrémité. Vitre en PMMA Transopal® (résistant aux chocs). Driver intégré, tension d'alimentation 230 V CA/CC. Filtre de protection contre les surtensions 2 kV. Classe de protection I. Luminaire pour montage individuel ou en ligne continue. Montage au plafond avec crochets en aluminium.

BRIG m1500

5290 lm, 30 W, Cache de lampe, PMMA Transopal® (résistant aux chocs), Intensif

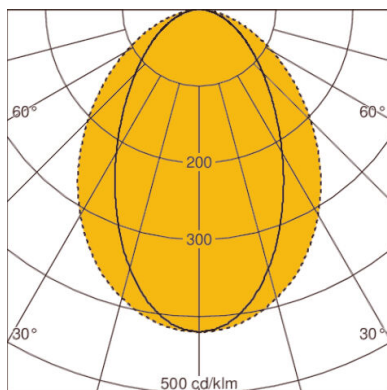
Code article: 539 680 84 24 - E - MC7

CARACTÉRISTIQUES

Version	m1500	Réglable	Non réglable
Lampe	LED	max. Puissance système	30 W
Durée de vie de la lampe	L80 B10 > 60.000 h à +40°C	Température de couleur	blanc, 840/4000 K, Ra > 80
Température ambiante habituelle	-25°C jusqu'à +40°C	Cohérence des couleurs (ellipse de McAdam)	SDCM3
Nombre de lampe	1 lampe(s)	Flux lumineux de la lampe	5290 lm
Matériau du corps de l'appareil	Aluminium	Efficacité lumineuse	128 lm/W
Couleur / Corps	aluminium	Classe de protection	I
Fermeture	Cache de lampe	Indice de protection (IP)	IP65
Matériau / Fermeture	PMMA Transopal® (résistant aux chocs)	Appareillage	appareil de service LED commandé par courant, non gradable, 230 V - 240 VAC, 50/ 60 Hz
Répartition lumineux	Intensif	Valeur UGR (4H8H)*	17
Garantie fabricant	5 années	Type de raccordement	Borne à vis
		Câblage traversant	3 x 1,5 mm ²
		Résistance aux chocs	IK03
		Type de montage	Suspension par filins, Apparent, Montage au plafond, Montage mural, Montage individuel, Montage en ligne continue
		Protection contre les surtensions transitoires	2 kV
		Interchangeabilité du driver électronique	Appareil d'alimentation remplaçable par un professionnel
		Remplaçabilité de l'unité lumineuse	Insert LED remplaçable par un professionnel

* L'UGR mentionnée ci-dessus est basée sur un exemple de calcul. La valeur effective ne peut être déterminée qu'au moyen d'une étude d'éclairage.

DIAGRAMME



LOR: 72,0%