

# RP 195

catalogue 2020 p. 92

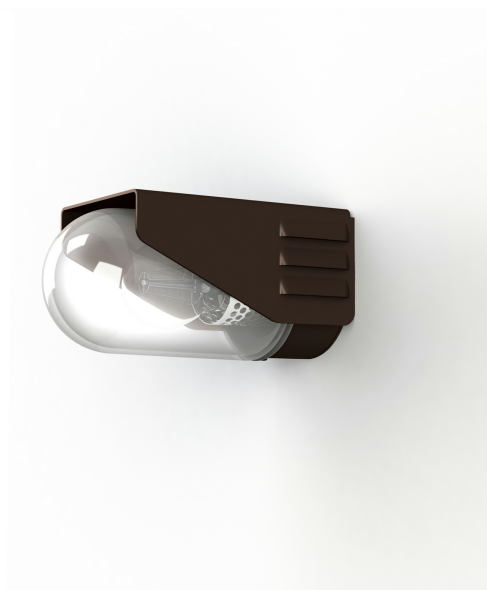
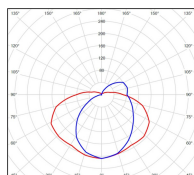
réf. 153001046

EAN. 3663660123730

Modèle ①

## Données techniques

|  |                                  |
|--|----------------------------------|
| Tension nominale                               | 200 à 240 - 50/60Hz              |
| Plage de tension d'entrée                      | 230 - 250 V AC                   |
| Driver output                                  | -                                |
| Alimentation output                            | -                                |
| Classe   | 2                                |
| IP   | 65                               |
| IK   | -                                |
| Diffuseur                                      | Verre clair                      |
| Paralume                                       | -                                |
| Source   | E27                              |
| Température de couleur réelle                  | -                                |
| Flux total sortant                             | - lm                             |
| Consommation totale                            | - W                              |
| Puissance en veille                            | -                                |
| Classe énergétique                             | Classe de la lampe (non fournie) |
| Efficacité lumineuse                           | -                                |
| IRC  | -                                |
| SDCM   | -                                |
| Espacement<br>conseillé<br>(PMR Emoy - 20 lux) | 2,5 m                            |
| Hauteur de placement                           | 2 m                              |
| Largeur du placement                           | 2 m                              |
| Optique  | -                                |
| Dimmable                                       | -                                |
| Ta   | -                                |
| Durée de vie LED                               | -                                |
| Plage de température ambiante                  | -10 ~50°C                        |
| UGR  | -                                |
| ULR  | -                                |
| Distorsion harmonique THDI                     | -                                |
| Fixation                                       | Oui                              |
| Détection                                      | Non                              |
| Avec prise IP55                                | Non                              |



[Notice d'installation à télécharger](#)

# RP 195

catalogue 2020 p. 92

réf. 153001046

EAN. 3663660123730

Modèle ①



## *Matières et finitions*

|          |               |
|----------|---------------|
| Matières | aluminium     |
| Couleur  | Rouille - 046 |

## *Données logistiques*

|                      |                   |
|----------------------|-------------------|
| Dimensions du modèle | H.103 L.114 P.203 |
| Poids net            | 1.060 Kg          |
| Poids brut           | 1.340 Kg          |
| Dimensions colis 1   | H.340 L.220 P.120 |

## *Certifications et garanties*

|                |                        |
|----------------|------------------------|
| CE             | Oui                    |
| UL             | Non                    |
| EAC            | Oui                    |
| RoHS           | Oui                    |
| ENEC           | Non                    |
| Anti-corrosion | 25 ans (sur Aluminium) |
| Technique      | 5 ans                  |
| Electronique   | 5 ans                  |