



# Tube LED MASTER LEDtube InstantFit HF T5

## MAS LEDtube HF 1200mm HO 26W 865 T5

La lampe Philips MASTER LEDtube InstantFit T5 intègre une source lumineuse LED dans le format d'une lampe fluorescente classique. Sa conception unique permet de créer une apparence visuelle parfaitement uniforme qu'il n'est pas possible de distinguer du fluorescent traditionnel. La lampe MASTER LEDtube InstantFit T5 est la solution idéale pour les clients ayant des exigences plus élevées en termes de flux lumineux et qui recherchent le meilleur rapport qualité/durée de vie. Économies d'énergie et plus longue durée de vie avec un délai de récupération et un coût total de possession intéressants.

### Données du produit

Caractéristiques générales	
Culot	G5 [ G5]
Durée de vie nominale (nom.)	50000 h
Cycle d'allumage	50000X
B50L70	50000 h

Photométries et Colorimétries	
Code couleur	865 [ CCT de 6500 K]
Angle d'émission du faisceau (nom.)	160 °
Flux lumineux (nom.)	3900 lm
Flux lumineux (nominal) (nom.)	3900 lm
Angle du faisceau nominale	160 °
Température de couleur proximale (nom.)	6500 K

Variation des coordonnées trichromatiques en fonction du temps de fonctionnement	<6
Indice de rendu des couleurs (nom.)	83
LLMF à la fin de la durée de vie nominale (nom.)	70 %

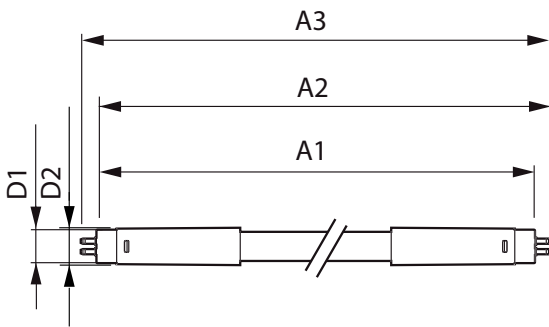
Caractéristiques électriques	
Fréquence d'entrée	35000-80000 Hz
Puissance (valeur nominale)	26 W
Courant lampe (max.)	700 mA
Courant lampe (min.)	450 mA
Heure de démarrage (nom.)	0,5 s
Temps de chauffage à 60% du flux lumineux (nom.)	0.5 s

# Tube LED MASTER LEDtube InstantFit HF T5

Tension (nom.)	50-60 V
<b>Températures</b>	
T-ambiante (max.)	45 °C
Température ambiante (min.)	-20 °C
Température de stockage (max.)	65 °C
Température de stockage (min.)	-40 °C
<b>Gestion et gradation</b>	
Intensité réglable	Non
<b>Matériaux et finitions</b>	
Longueur du produit	1200 mm
<b>Normes et recommandations</b>	
Classe énergétique	A++
Produit à faible consommation	oui

Marques d'homologation	RoHS compliance Déclaration CE Certificat KEMA
Consommation d'énergie kWh/1 000 h	31 kWh
<b>Données logistiques</b>	
Code de produit complet	871869670531500
Désignation Produit	MAS LEDtube HF 1200mm HO 26W 865 T5
Code barre produit (EAN)	8718696705315
Code de commande	70531500
Unité d'emballage	1
Conditionnement par carton	10
Code industriel (12NC)	929001338502
Poids net (pièce)	0,155 kg

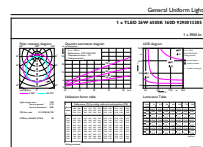
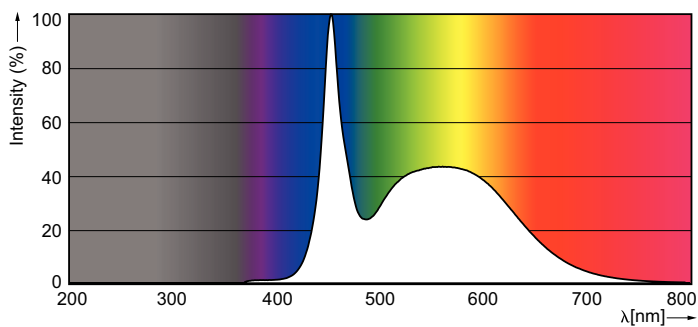
## Schéma dimensionnel



TLED 1200mm 26-49W 3900lm 6500K G5 ND

Product	D1	D2	A1	A2	A3
MAS LEDtube HF 1200mm HO 26W 865 T5	15,2 mm	21 mm	1147,8 mm	1154,9 mm	1162 mm

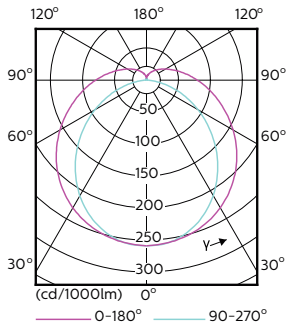
## Données photométriques



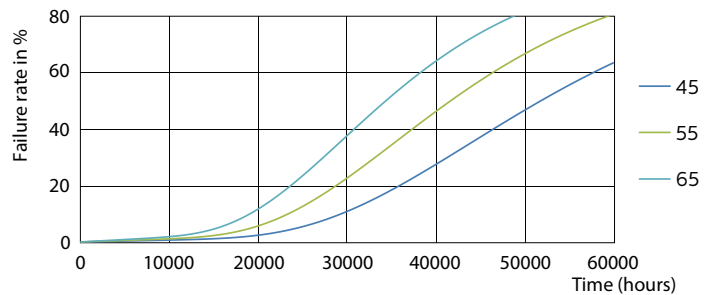
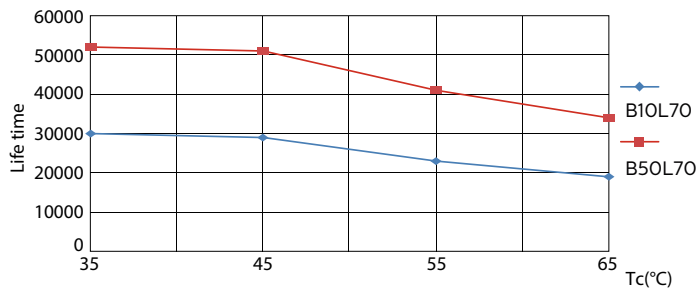
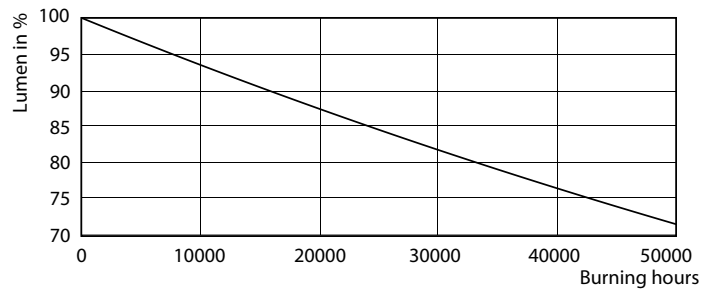
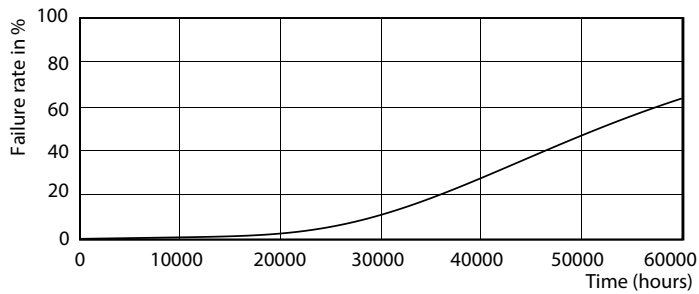
LEDtube 1200mm 26W G5 865 3900lm

# Tube LED MASTER LEDtube InstantFit HF T5

## Données photométriques



## Durée de vie

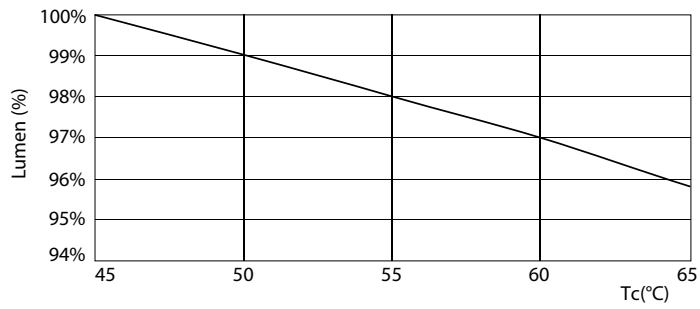


LEDtube 1200mm 26W G5 3900lm

LEDtube 1200mm 26W G5 3900lm

## Tube LED MASTER LEDtube InstantFit HF T5

### Durée de vie



LEDtube 1200mm 26W G5 3900lm

