

**BRIDE PLEINE PLATE (TAMPON PLEIN) INOX 304L PN40 TYPE 05A EN1092-1**

Bride pleine plate (tampou plein) inox 304L PN40 type 05A suivant EN 1092-1 pour transport de fluides ou de gaz. Permet d'obstruer les appareils de robinetterie à brides PN40 (robinet, clapet, filtre...).

**Certificat**

**3.1**



**Dimensions :** DN50 à DN150  
**Raccordement :** PN40  
**Température maxi :** + 450°C  
**Pression Maxi :** 40 bars  
**Caractéristiques :** Bride à face plate (FF)  
Bride pleine type 05A  
Compatible eau potable

**Matière :** Inox F304L

**BRIDE PLEINE PLATE (TAMPON PLEIN) INOX 304L PN40 TYPE 05A EN1092-1****CARACTERISTIQUES :**

- Bride pleine type 05A
- Bride plate
- Face plate (FF)
- Inox F304L (1.4306) Groupe 10 E0

**UTILISATION :**

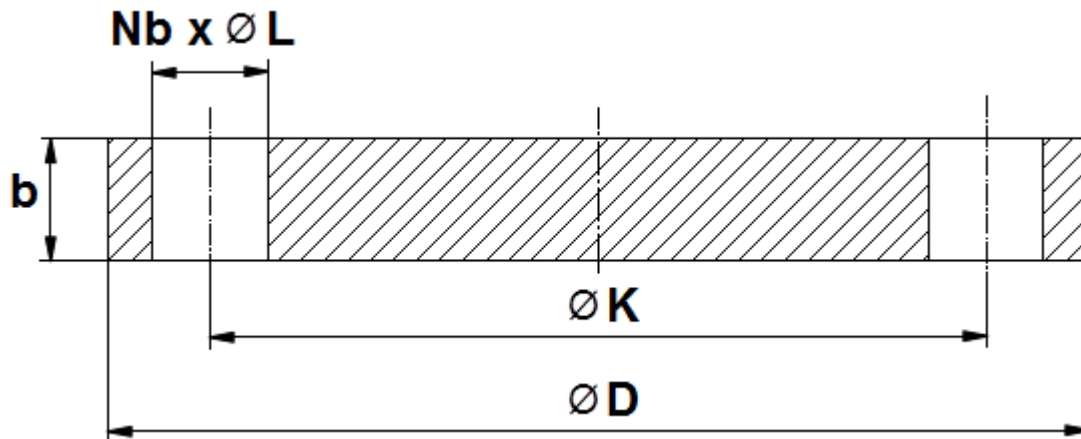
- Transport de fluides ou de gaz
- Température maxi Ts : + 450°C
- Pression maxi admissible Ps : 40 bars

**GAMME :**

- Bride inox 304L pleine type 05A à face plate (FF) PN40 EN1092-1 **Ref. 2TP40** du DN 50 au DN150

**RELATION PRESSION / TEMPERATURE SUIVANT EN 1092-1 INOX GROUPE 10EO PN40 :**

<b>Pression (bar)</b>	<b>40</b>	<b>34.4</b>	<b>30.8</b>	<b>28</b>	<b>26</b>	<b>24.1</b>	<b>23</b>	<b>22</b>	<b>21.4</b>
<b>Température (°C)</b>	<b>20</b>	<b>100</b>	<b>150</b>	<b>200</b>	<b>250</b>	<b>300</b>	<b>350</b>	<b>400</b>	<b>450</b>

**BRIDE PLEINE PLATE (TAMPON PLEIN) INOX 304L PN40 TYPE 05A EN1092-1**
**DIMENSIONS ( en mm ) :**


PN	DN	Ø D	Ø Tube	b	Nb x ØL	Ø K	Poids (Kg)	Ref.
PN40	50	165	60.3	20	4 x 18	125	3	2TP4050
	65	185	76.1	22	8 x 18	145	4.5	2TP4065
	80	200	88.9	24	8 x 18	160	5.5	2TP4080
	100	235	114.3	24	8 x 22	190	7	2TP40100
	125	270	139.7	26	8 x 26	220	11	2TP40125
	150	300	168.3	28	8 x 26	250	14.5	2TP40150

**NORMALISATIONS :**

- Fabricant certifié ISO 9001 : 2015
- DIRECTIVE 2014/68/UE : Produits exclus de la directive ( article 4, § 3 )
- Certificat 3.1 sur demande
- Construction suivant la norme EN 1092-1 PN40
- Acier Inox Forgé F304L Groupe 10EO N° 1.4306 suivant norme EN 10222-5
- Brides compatibles pour eau potable conformément à l'annexe I de l'arrêté du 29 Mai 1997 relatif aux matériaux et objets utilisés dans les installations fixes de production, de traitement et de distribution d'eau destinée à la consommation humaine

**PRECONISATIONS :** Les avis et conseils, les indications techniques, les propositions, que nous pouvons être amenés à donner ou à faire, n'impliquent de notre part aucune garantie. Il ne nous appartient pas d'apprécier les cahiers des charges ou descriptifs fournis. Il appartient au client de vérifier l'adéquation entre le choix du matériel et les conditions réelles d'utilisation.