



FICHE TECHNIQUE

Nomenclature de la fiche : FT35
Numéro de version : V3
Date de mise à jour : 14/02/2019

Coude à applique long Sertipress

REFERENCES

- RCAL212
- RCAL216
- RCAL220



DESCRIPTION

Raccords métalliques à sertir type radial en laiton, pour tubes en matériaux de synthèse en PEX ou PB. Dimensions : 12x1,1 – 16x1,5 – 20x1,9 et 25x2,3 (tubes de série S=5 selon ISO 4065)

CHAMPS D'APPLICATION

- **Classe 2** : 6 bars - Alimentation en eau chaude sanitaire (et en eau froide sanitaire 20 °C /10 bars)
- **Classe 4** : 6 bars - Radiateurs basse température, chauffage par le sol,
- **Classe 5** : 6 bars - Radiateurs haute température,
- **Classe « Eau glacée »** : 10 bars.

CARACTERISTIQUES TECHNIQUES

Les différents composants des raccords sont en laiton de décolletage ou de matricage de désignation respective CW617N.

La douille de sertissage est en acier inoxydable.

NORMES / CERTIFICATIONS

Titulaire NF545 : 81325



Coude à applique long Sertipress

MISE EN OEUVRE

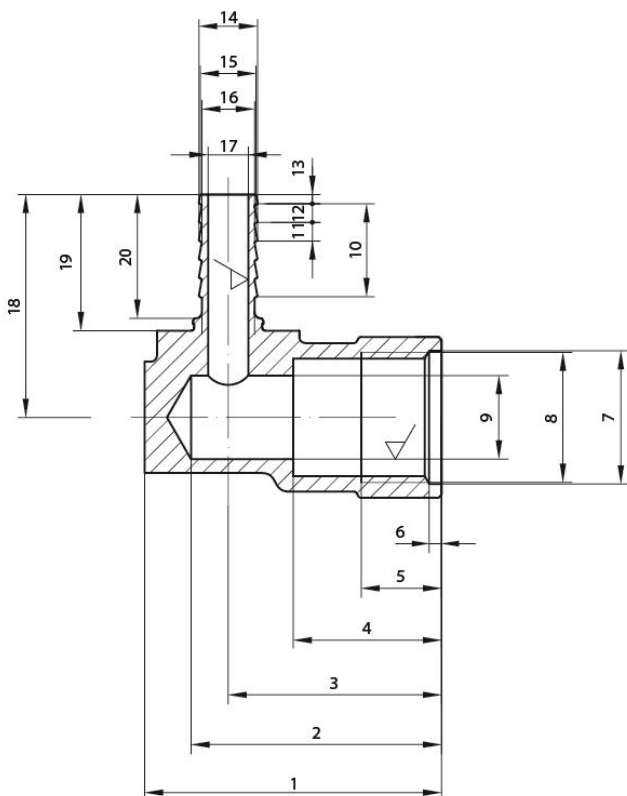
Le montage des raccords ne peut être effectué que sur une partie de tube rectiligne ; il est donc nécessaire de redresser le tube avant d'effectuer l'opération de montage et de sertissage du raccord. La coupure du tube doit s'effectuer à l'aide d'un coupe-tube (lame de scie à proscrire) de façon à obtenir une coupe d'équerre.

Les assemblages doivent être réalisés comme suit :

1. Couper le tube de façon propre et perpendiculaire avec un coupe-tubes,
2. Vérifier que le jeu de matrices corresponde bien au diamètre du tube à sertir (DN gravé sur les matrices)
3. Monter la douille sur le tube et introduire l'insert à fond dans le tube,
4. Placer l'ensemble à sertir dans la tête de l'outil et refermer la tête,
5. Procéder aux opérations de sertissage.

Les opérations de sertissage doivent être réalisées à l'aide des outillages spécifiques. Les sertisseuses PINK2, PINPFL et PINMR sont validées pour la réalisation de l'assemblage. Empreinte de sertissage Rfz.

PLANS



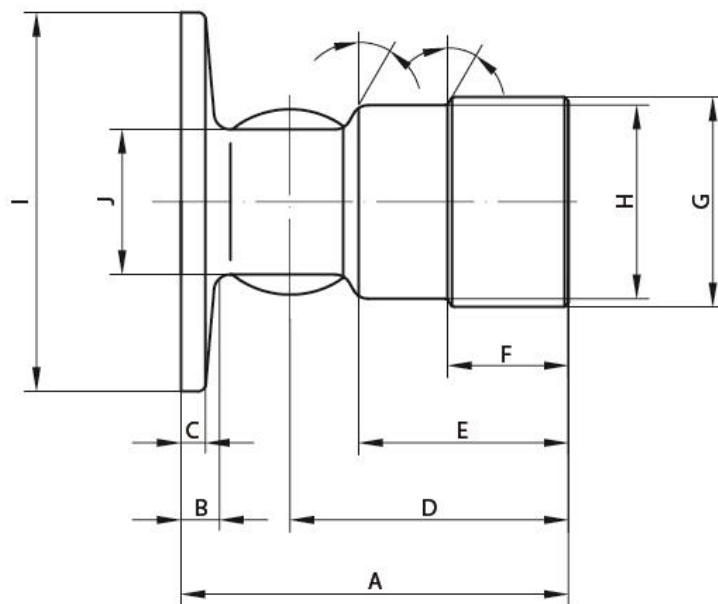
	RCAL212	RCAL216	RCAL220
1	48	48	48
2	40	40	41
3	34	34	34
4	24	24	24
5	13	13	13
6	2	2	2
7	Ø21.5	Ø21.5	Ø21.5
8	G1/2"	G1/2"	G1/2"
9	Ø13.5	Ø13.5	Ø13.5
10	15	15	15
11	3	3	3
12	3	3	3
13	1.5	1.5	1.5
14	Ø9.6	Ø12.7	Ø15.9
15	Ø9	Ø12	Ø14.5
16	Ø8.5	Ø11.5	
17	Ø6.5	Ø9.5	Ø12
18	36	36	
19	22	22	20
20	20	20	15



FICHE TECHNIQUE

Nomenclature de la fiche : FT35
 Numéro de version : V3
 Date de mise à jour : 14/02/2019

Coude à applique long Sertipress



REF	A	B	C	D	E	F	G	H	I	J
RCA212	48	4	3	34	25	13	Ø26	Ø24	47	Ø18
RCA216	48	4	3	34	25	13	Ø26	Ø24	47	Ø18
RCA220	48	4	3	34	25	13	Ø26	Ø24	47	Ø18

REF	a	b	c	d	e	f
RCA212	36	Ø18	Ø18	Ø23	22	3
RCA216	36	Ø18	Ø18	Ø23	22	3
RCA220	36	Ø18	Ø18	Ø23	22	3

