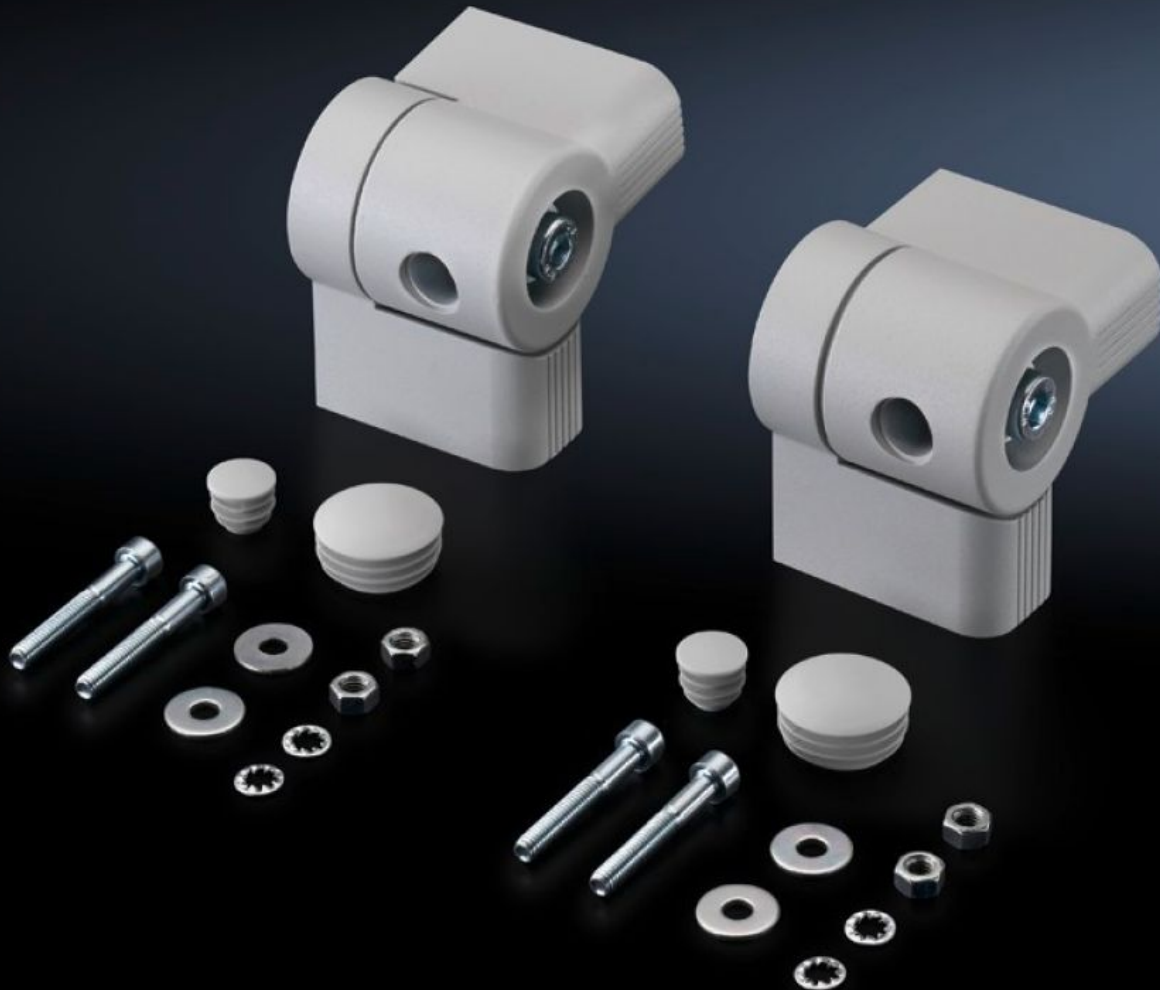


# Rittal – The System.

Faster – better – everywhere.



## CP 6016.200 Jonction de coffrets

État: 27/05/2024 (La source: [rittal.com/fr-fr](http://rittal.com/fr-fr))

ENCLOSURES

POWER DISTRIBUTION

CLIMATE CONTROL

IT INFRASTRUCTURE

SOFTWARE & SERVICES

FRIEDHELM LOH GROUP



# CP 6016.200 - Jonction de coffrets Réglable

Entre coffrets de commande, boîtiers de jonction, coffrets électriques et une surface horizontale ou verticale. Prémontez les moitiés de jonction des deux côtés, les emboîter et les bloquer à l'aide de la vis de serrage ou régler l'angle de pivotement.



## Caractéristiques

Référence	CP 6016.200
Description produit	Entre coffrets de commande, boîtiers de jonction, coffrets électriques et une surface horizontale ou verticale. Prémontez les moitiés de jonction des deux côtés, les emboîter et les bloquer à l'aide de la vis de serrage ou régler l'angle de pivotement.
Matériau	Fonte de zinc
Finition	Revêtement poudre
Couleur	RAL 7035
Composition de la livraison	Matériel de fixation pour les deux côtés inclus.
Remarque	Possibilité de remplacer les vis de serrage par des leviers de blocage usuels du commerce (M10 x 50 mm).
Rotation angle/swivel area	±105° réglable par crans au pas de 7,5°.
Unité d'emballage	2 p.
Poids/UE	1,854 kg
Numéro du tarif douanier	79070000
EAN	4028177319509
ETIM 7.0	EC002622

# Caractéristiques

---

ECLASS 8.0

27189263