

## FICHE PRODUIT HTN 75/230...240 I

HALOTRONIC®-COMPACT – HTM, HTN | Transformateurs électroniques pour lampes halogènes très basse tension



### Zones d'application

- Effect and accent lighting
- Living rooms
- Object lighting
- Conference rooms
- Restaurants
- Recessed and surface-mounted furniture luminaires
- Shop lighting
- Event rooms

### Avantages du produit

- Very low power loss thanks to high efficacy
- Strain relief suitable for different cable types (HTM)
- Suitable for space-critical installation thanks to compact functional design
- Extremely compact transformer for highly space-critical installation conditions (HTN)
- Protective operation throughout the entire partial-load range for long lamp life

### Caractéristiques du produit

- Line frequency: 50...60 Hz
- RI suppression: to EN 55015 (A1: 2007)/CISPR 15, EN 55022
- Line harmonics according to EN 61000-3-2
- Immunity according to EN 61547
- Safety: to EN 61347
- Short-circuit protection, overload protection, overtemperature protection: electronically reversible
- Electrical isolation between the primary side and the secondary side
- Dimmable on the leading edge (without HTN) and trailing edge

## DONNÉES TECHNIQUES

## DONNÉES ÉLECTRIQUES

Puissance nominale	79,00 W
Tension nominale	230...240 V
Tension de sortie	11,5 V / 11,7 V <sup>1)</sup>
Plage de tension	230...240 V
Tension à l'entrée	207...254 V
Courant d'appel	0,37 A <sup>2)</sup>
Fréquence du réseau	50/60 Hz <sup>3)</sup>
Facteur de puissance $\lambda$	0,95 <sup>4)</sup>
Efficacité du BE	95 % <sup>5)</sup>
Puissance dissipée	4 W <sup>2)</sup>
Nbre max. de BE sur disjoncteur 10 A (B)	37
Nbre max. de BE sur disjoncteur 16 A (B)	59
Fréquence de fonctionnement	50 kHz

1) 75 W / 20 W

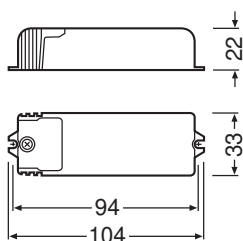
2) Maximum

3) Approximativement

4) Minimum

5) À pleine charge

## DIMENSIONS ET POIDS



Longueur	104,00 mm
Entraxe de fixation, longueur	98,0 mm
Largeur	33,00 mm
Largeur (y compris les luminaires ronds)	33,00 mm
Hauteur	22,00 mm
Hauteur (luminaires cycliques inclus)	22,00 mm
Section du câble au primaire	1,5 mm <sup>2</sup>

Section du câble au secondaire	1,5 mm <sup>2</sup>
Longueur à dénuder, côté primaire	10 mm / 6,0 mm <sup>1)</sup>
Longueur à dénuder, côté secondaire	10 mm / 6,0 mm <sup>1)</sup>
Poids du produit	68,00 g

<sup>1)</sup> Gaine de câble / Câble

## COULEURS ET MATÉRIAUX

Couleur du produit	Gris
Matériau du boîtier	Plastique
Matériau de corps	Plastique

## TEMPÉRATURES ET CONDITIONS DE FONCTIONNEMENT

Plage de température ambiante	0...+50 °C
Température maximale au point de test	85 °C
Temp. max. admissible en cas d'anomalie	110 °C
Humidité relative	5...85 % <sup>1)</sup>

<sup>1)</sup> Maximum 56 jours/an à 85 %

## DONNÉES SUPPLÉMENTAIRES SUR LE PRODUIT

Encapsulé	Non
-----------	-----

## CAPACITÉS

Gradable	Oui
Plage de gradation	0...100 %
protection contre la surchauffe	Automatique et réversible
Protection contre la surcharge	Automatique et réversible
Charge à vide	Oui
Protection contre les courts-circuits	Automatique et réversible
Longueur max. entre ballast et lampe REM	2,0 m
Pour appareil avec classe de protec	II
Type de raccordement, côté sortie	Bornier à vis

## CERTIFICATS ET NORMES

Labels et agréments	VDE / VDE-EMC / Homologué E1 / EAC
Normes	Conformément à DIN VDE 0875/CISPR 15/EN 55015 / Conformément à EN 61547 / Conformément à EN 61000-3-2 / Conformément à EN 61047 / Conformément à EN 61347 / Conformément à EN 55015
Classe de protection	II
Type de protection	IP20

## DONNÉES LOGISTIQUES

Plage de température de stockage

-40...+85 °C

## TÉLÉCHARGEMENTS

### Documents et certificats



User instruction



Declarations Of Conformity CE



Certificates

### Fichiers CAD/BIM



CAD data 3D PDF

## DONNÉES LOGISTIQUES

Code produit	Unité d'emballage (Pièces/Unité)	Dimensions (longueur x largeur x hauteur)	Poids approximatif	Volume
4008321073037	Sans emballage individuel 1		70.00 g	
4008321073044	Carton de regroupement 20	235 mm x 75 mm x 179 mm	1692.00 g	3.15 dm <sup>3</sup>

Le code produit mentionné décrit la petite quantité d'unité qui peut être commandée. Une unité peut contenir un ou plusieurs produits. Lorsque vous passez la commande, merci de bien vouloir entrer une unité ou un multiple d'une unité.

## AVERTISSEMENT

Sous réserve de modifications. Sauf erreur ou omission. Veuillez à toujours utiliser la version la plus récente.