

NOTICE DE MISE EN ŒUVRE COFFRET GAMME 2300

Designation	Modèle	Dimensions
Coffret triphasé	CS2300T	69 80 130
Coffret monophasé tri	CS2300T	69 80 130
Boîtier additionnel départ	BD A	69 80 130

DEMONTAGE DE LA PORTE



- Ouvrir la porte à 180° en exerçant une légère pression vers l'extérieur de la poignée d'accès supérieur, puis retirer la porte.
- Pour la remise en place de la porte, s'assurer de l'alignement de la porte avec le logement, puis procéder de manière inverse.

FIXATION DU COFFRET

- Pour la pose d'un coffret sur socle, découper le socle à l'aide d'un tournevis à vis M8 formées avec le socle.
- Pour la pose murale ou encastrée dans un mur, utiliser les 3 trous Dia. 10 en fond de creux.
- Utiliser 3 vis M8 maximum.



AJUXTACPOSITION DE 2 COFFRETS

- Pour juxtaposer 2 coffrets, commencer les coffres à l'aide d'un outil Dia. 6,5.
- Appuyer les coffres à l'aide des boutons M6 fournis à cet effet.



NOTICE 746058 B
Jan 03

MISE EN PLACE DES CABLES

- Deviser les 2 vis de fixation du tiroir.
- Ouvrir les passages de câbles nécessaires, en déplaçant les câbles existants vers une partie en haut à l'intérieur.



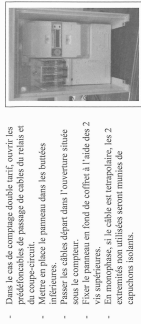
RACCORDEMENT DU CABLE D'ARRIVEE

DISJONCTEUR

- Câble aluminium massif : 16 à 35 mm²
- Câble cuivre isolé : 10 à 25 mm²
- Démonter la bride de la cavité de montage du disjoncteur.
- Insérer les câbles.
- Metre en place les câbles, puis serrer les vis jusqu'à rupture de la tête.



EQUIPEMENT ET MISE EN PLACE DU PANNEAU AMOVIBLE



- Dans le cas de câbles double tarif, ouvrir les préfabriqués de passage de câbles de relais et de coupe-circuit.
- Insérer les câbles à l'intérieur dans les boîtiers inférieurs.
- Placer le panneau en fond de coffret à l'aide des 2 vis supérieures.
- Après la mise en place du câble, resserrer les 2 vis inférieures, les câbles sont verrouillés, les 2 extrémités non utilisées seront munies de capuchons isolants.



RACCORDEMENT DES CABLES DEPART



- Monophasé
 - Utiliser les embouts à perforation d'isolant.
 - Câbles cuivre : Raccordement direct ou par bornier.
 - Câbles aluminium : Raccordement direct ou bornier additionnel.
- Triphasé
 - Raccordement direct ou bornier additionnel.

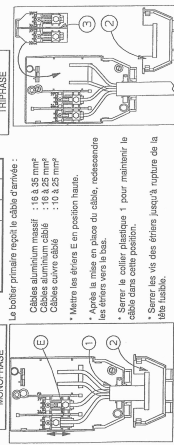
INSTALLATION ET RACCORDEMENT GAMME S 20 MONO-TRI

DESIGNATION	Code article	Référence	N° EDF
Coffret Mono-tri équipé d'un boîtier primaire monophasé dans panneau amovible	28443	C 2000 MT	69.80.130
Panneau amovible interchangeable Mono-tri équipé monophasé 80 A	28464	TAMT	69.80.132
Coffret Mono-tri équipé d'un boîtier primaire monophasé 80 A avec bornier additionnel	28465	C 2000 TA.MT	69.80.134
Module de câbles de câbles interchangeables pour boîtier primaire Mono-tri	28466	MODAR	69.80.136
Lot de 2 modules départ interchangeables monophasés pour panneau amovible Mono-tri	28467	MOSEP	69.80.137
Boîtier primaire Mono-tri équipé monophasé 80 A avec bornier	28468	BP.MT	69.80.138

IMPORTANT : Connecter à perforation d'isolant, ne pas dénuder les fils.

RACCORDEMENT DU CABLE D'ARRIVEE

Section câble en	16	25	35
Aluminium massif (A)	45	70	100
Cuivre isolé (B)	16	25	35
Aluminium isolé (C)	45	70	100



MONOPHASE

- Le boîtier primaire reçoit le câble d'arrivée :
- Câble aluminium massif : 16 à 35 mm²
- Câble cuivre isolé : 16 à 25 mm²
- Câble aluminium isolé : 16 à 25 mm²
- Après la mise en place du câble, resserrer les vis inférieures vers le bas.
- Serrer le collier plastique 1 pour maintenir le câble dans cette position.
- Serrer les vis des câbles jusqu'à rupture de la tête isolante.

TRIPHASE

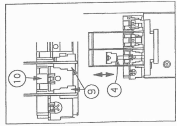
- Après la mise en place du câble, resserrer les vis inférieures vers le bas.
- Serrer le collier plastique 1 pour maintenir le câble dans cette position.
- Serrer les vis des câbles jusqu'à rupture de la tête isolante.

Dans le cas d'un branchement triphasé, clipser le module bipolaire (réf. 20480) à ce point de la borne.

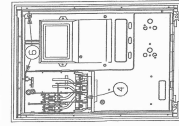
Pour les branchements en étoile, mettre en place le pôle de protection 2 et le capot.

EQUIPEMENT ET MISE EN PLACE DU PANNEAU AMOVIBLE

MONOPHASE



- Pour le montage d'une mâchoire 4, faire coulisser celle-ci dans les glissières 9 jusqu'à l'arrêt de la vis. Pincer avec les vis automatiquement appuyées sur les câbles, et déloger la mâchoire.
- Pour le réglage d'une mâchoire, serrer les vis de fixation des câbles jusqu'à l'arrêt de la vis de réglage, et déloger la mâchoire.
- Pour le réglage, régler le réglage des câbles des deux modules départ (réf. 28467), s'assurer que les câbles suivent le guidage prévu.

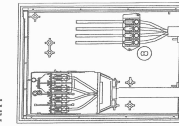
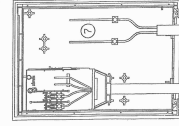


- En dehors du coffret, fixer le panneau amovible au compteur (pour le triphasé), débrancher la partie correspondante) et la débrancher.
- Après le montage, et en plaçant le module de câbles dans le coffret, s'assurer que le réglage est en déplaçant la mâchoire de départ 4 inférieurs, le fixer à l'aide des 2 vis supérieures 6, puis fermer le capot de protection.

RACCORDEMENT DES CABLES DEPART

Pour monophasé

- Utilisation des EPI 7
- Câbles cuivre : Raccordement direct



- Pour Triphasé
 - Câbles cuivre et aluminium 25 mm² : utiliser le bornier additionnel.
 - Autres sections de câbles : Raccordement direct avec bornier additionnel.
 - Utiliser le bornier additionnel 6 pour câbles aluminium.

NOTICE 746058 B
12/2008